

## Documents d'analyse

---

### Connexion à l'application

## Contenu

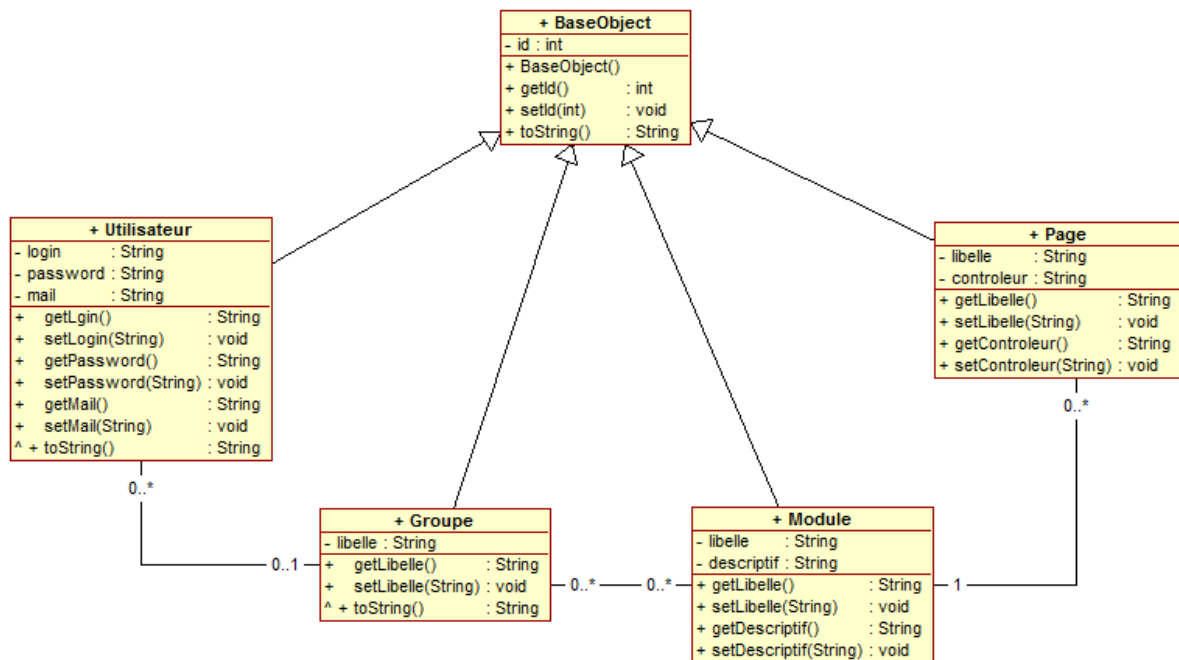
---

[Diagramme de classes](#)

[Diagramme de séquence](#)

Version : 1.0.0.1

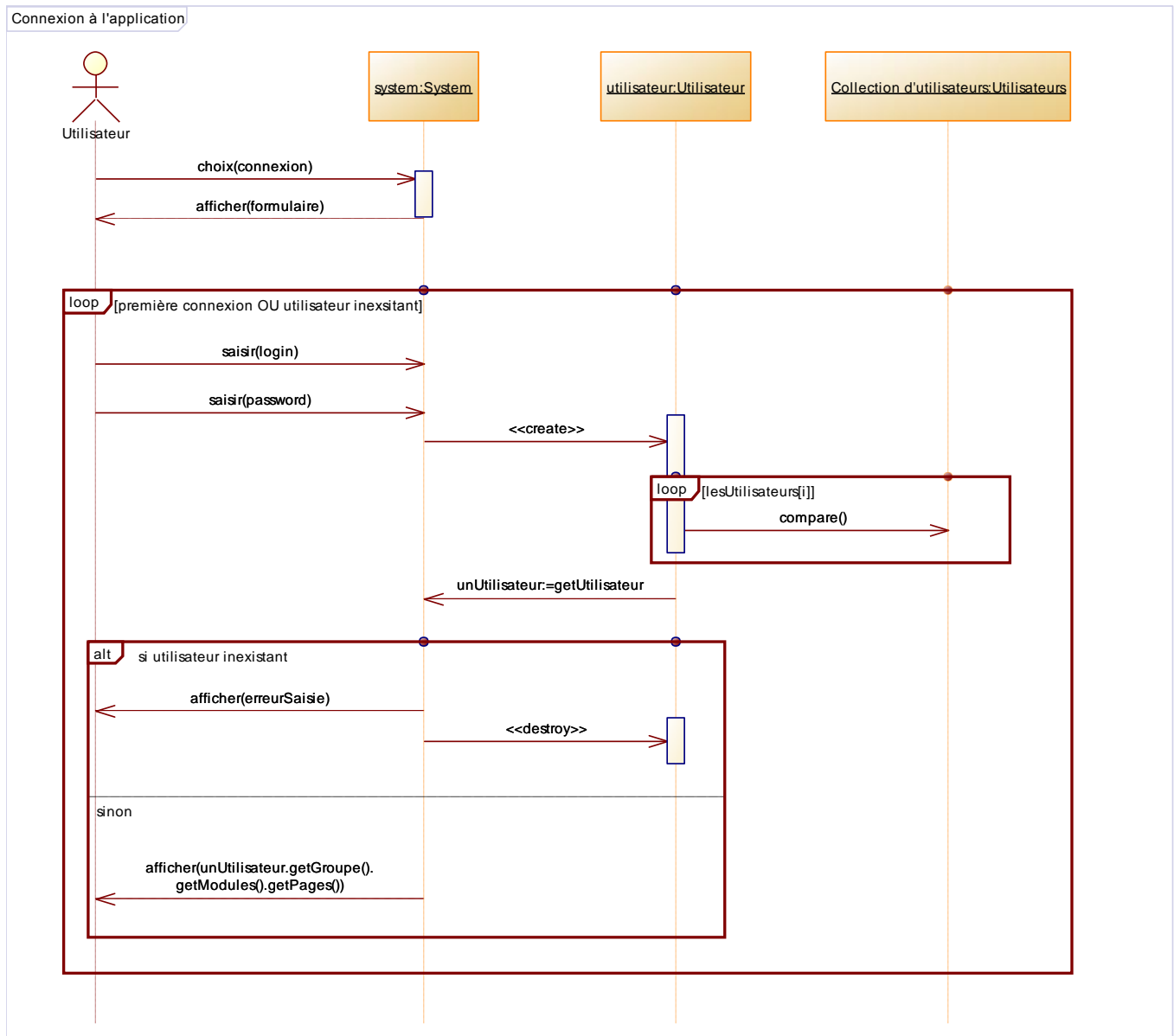
## Diagramme de classes



### Précisions sur le diagramme de classes :

- les classes métier Utilisateur, Groupe, Module et Page héritent de la classe BaseObject, qui permet de donner un id aux objets issus de ces classes
- 1 utilisateur appartient à 1 groupe, mais il peut aussi n'appartenir à aucun groupe
- 1 groupe est composé de 0, 1 ou plusieurs utilisateurs
- 1 groupe a des droits sur 1 ou plusieurs modules
- 1 module est accessible à 1 ou plusieurs groupes
- 1 module contient 0, 1 ou plusieurs pages
- 1 page n'appartient qu'à 1 et 1 seul module

## Diagramme de séquence



### Compléments sur le diagramme de séquence :

- l'utilisateur fait le choix de la connexion à l'application, et le système affiche le formulaire d'authentification
- tant que les identifiants de connexion sont incorrects, ou qu'il s'agit de la première connexion, l'utilisateur saisit ses identifiants
- le système crée une instance de classe utilisateur et la compare avec toutes les instances existantes
- si l'utilisateur est valide, on affiche les pages auxquelles il a accès, sinon le système détruit l'instance créée et l'utilisateur doit s'authentifier à nouveau