

Documents d'analyse

Gestion des affectations

Contenu

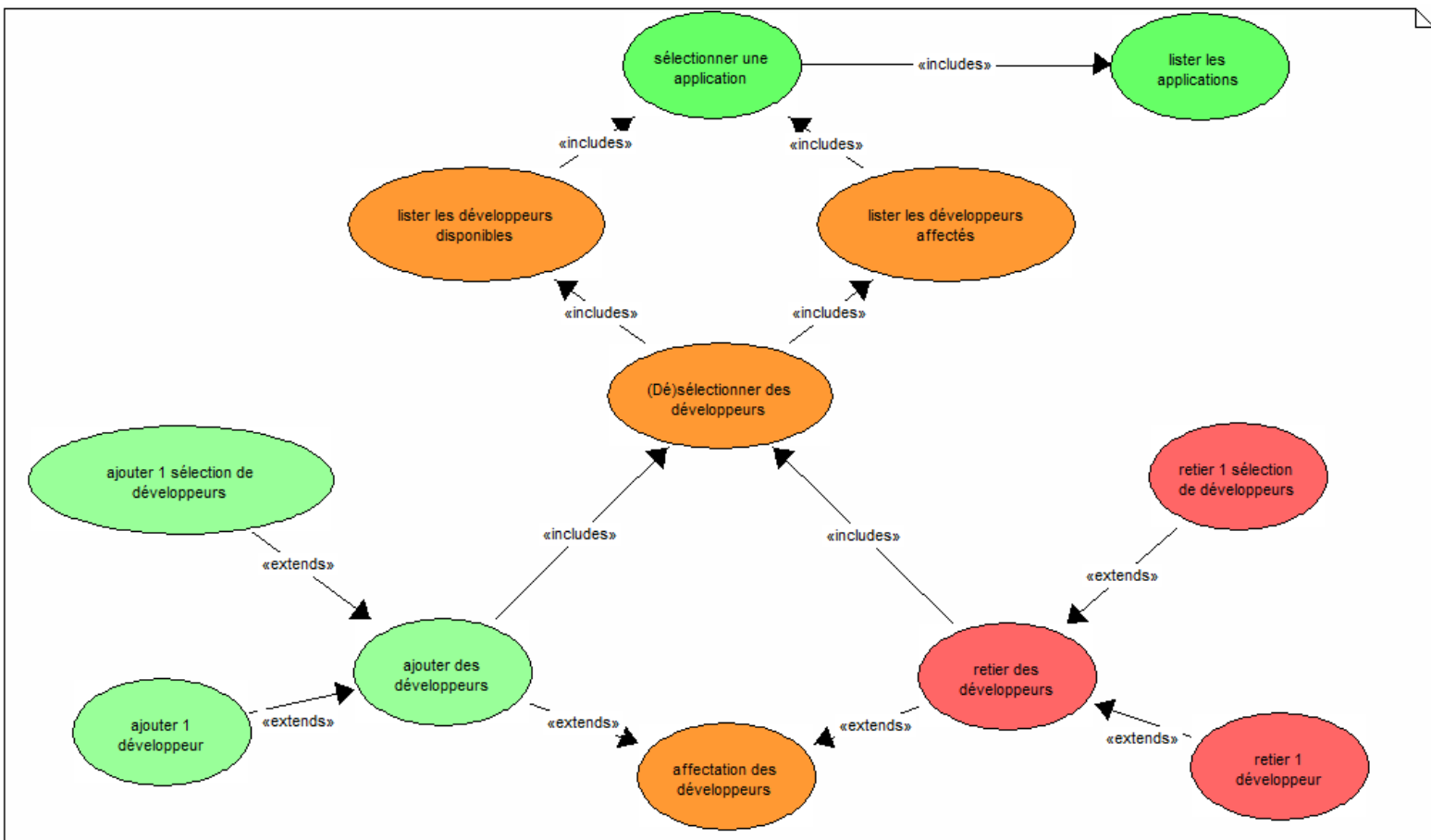
[Diagramme de cas d'utilisation](#)

[Descriptif textuel](#)

[Diagramme de classes](#)

[Diagramme de séquence](#)

Diagramme de cas d'utilisation



Acteur concerné : Chef de projet

Précisions sur le diagramme de cas d'utilisation :

- l'affectation de développeurs à une application consiste soit en l'ajout de développeurs, soit en la suppression de développeurs déjà affectés
- le chef de projet peut ajouter 1 développeur ou 1 sélection de développeurs. De même, il peut retirer 1 développeur ou 1 sélection de développeurs
- l'ajout ou la suppression de développeurs nécessite d'avoir sélectionné des développeurs
- la sélection des développeurs ne peut se faire seulement si les développeurs disponibles et les développeurs actuellement affectés ont été listés
- le listage des développeurs n'est possible que si le chef de projet a sélectionné une application, ce qui suppose au préalable d'avoir listé l'ensemble des applications existantes

Version : 1.0.0.1

Descriptif textuel du cas d'utilisation "Affectation des développeurs"

Projet	bugReport
Cas d'utilisation	Affectation des développeurs sur une application
Acteur	Chef de projet
Événement déclencheur	Choix de l'option d'affectation des développeurs

Pré-condition	<ul style="list-style-type: none">• il existe des applications• il existe des développeurs
Post-condition	les choix d'affectation sont enregistrés
Objectifs	affecter des développeurs sur une application afin qu'ils puissent prendre en charge la gestion des reports sur cette application.

Scénario nominal :

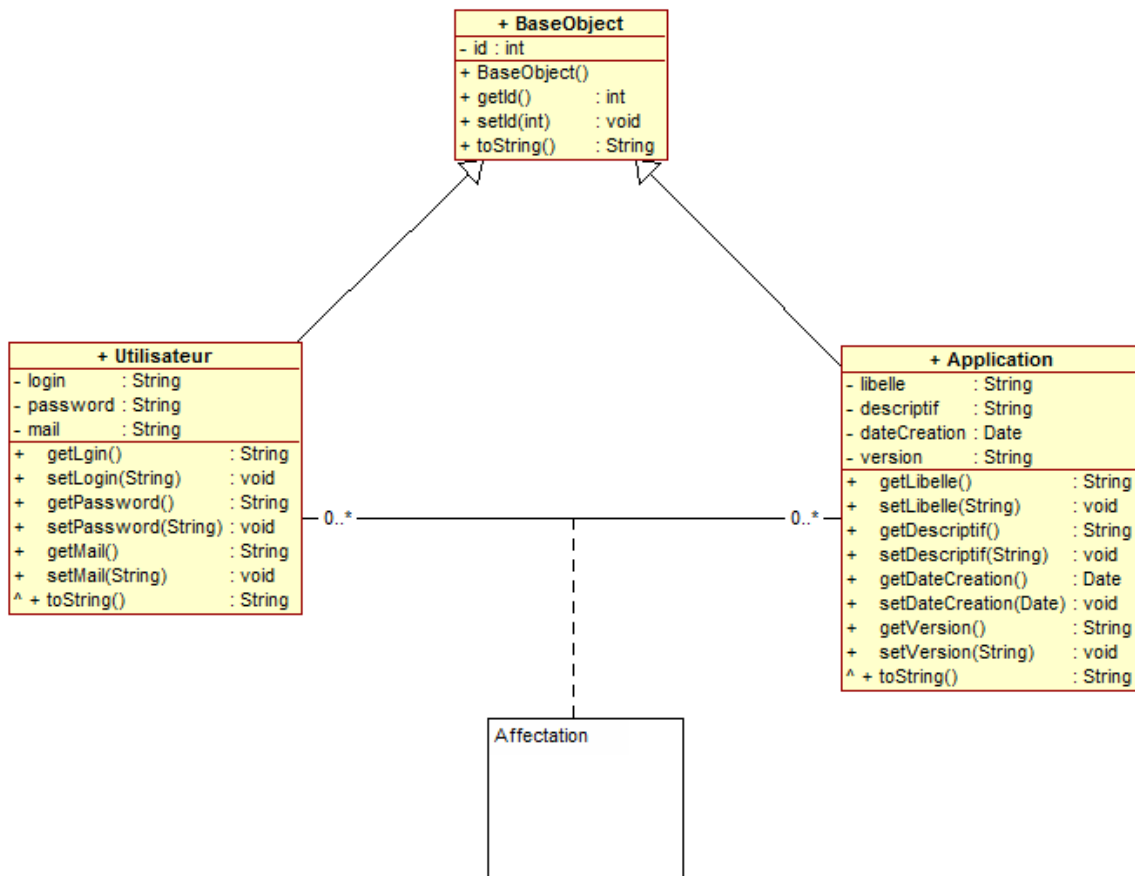
1. le chef de projet fait le choix de l'option **affectation des développeurs**
2. le système affiche l'ensemble des applications existantes
3. le chef de projet choisit une application
4. le système affiche la liste des développeurs disponibles, et la liste des développeurs déjà affectés à l'application
5. le chef de projet sélectionne les développeurs à ajouter
6. il valide son choix d'affectation
7. le système affiche les développeurs sélectionnés dans la liste des développeurs de l'application, et retire ces mêmes développeurs de la liste de ceux disponibles
8. le chef de projet valide ses modifications
9. le système met à jour l'application dans la base de données

Scénarii alternatifs :

5. le chef de projet peut retirer des développeurs de la liste des développeurs affectés à l'application, et valider son choix
Aller en 7.
6. ou 8. le chef de projet abandonne ses modifications

Version : 1.0.0.1

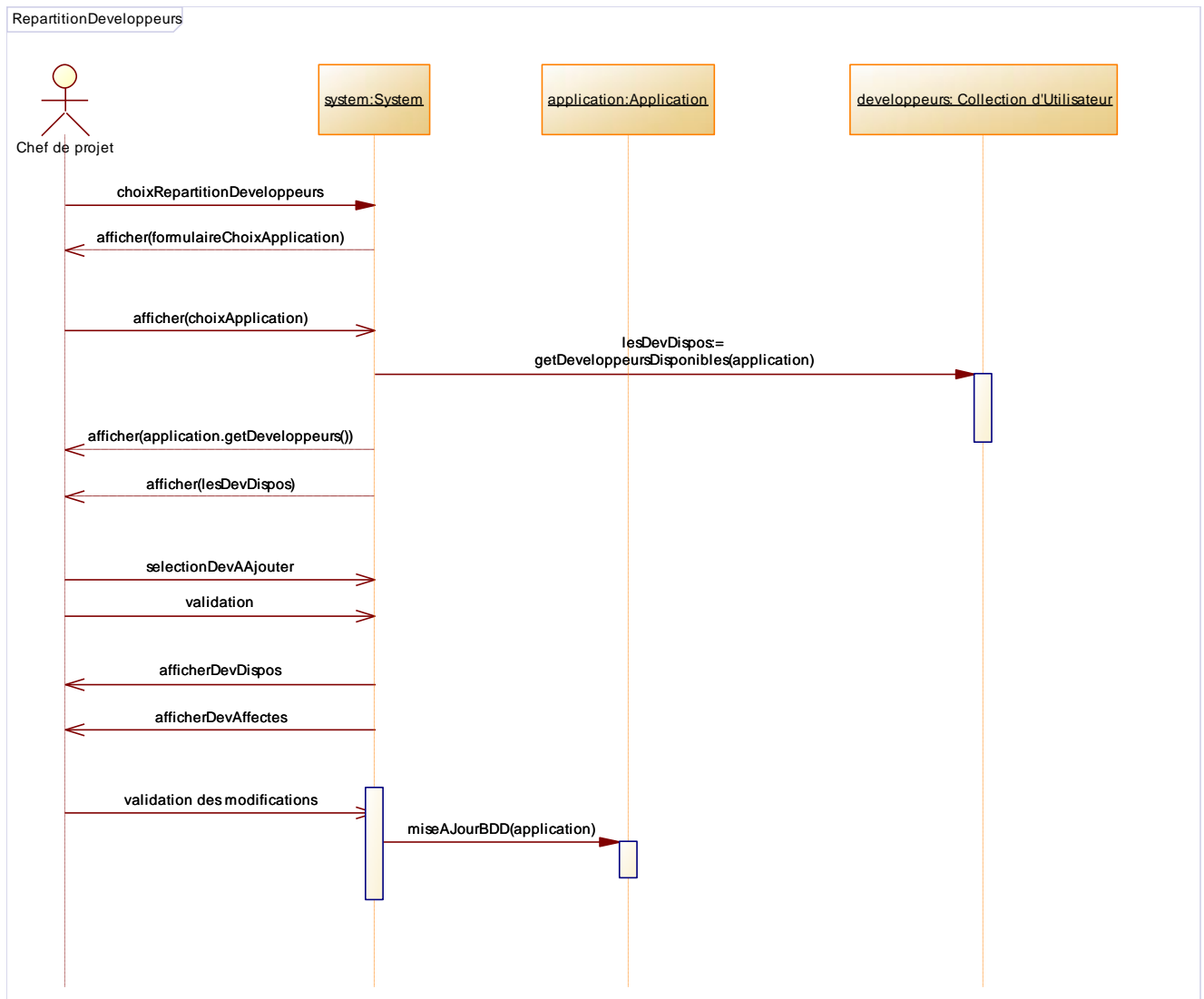
Diagramme de classes



Précisions sur le diagramme de classes :

- les classes métier Utilisateur et Application héritent de la classe BaseObject, permettant ainsi que les instances de ces classes disposent d'un identifiant
- 1 instance de la classe Utilisateur (qui est un développeur) peut être affecté à 0 ou plusieurs applications
- 1 instance de la classe Application peut être affectée à 0 ou plusieurs utilisateurs (développeurs)

Diagramme de séquence



Précisions sur le diagramme de séquence :

- le chef de projet fait le choix de l'option d'affectation des développeurs
- le système affiche l'ensemble des applications existantes, et le chef de projet en choisit une
- le système affiche d'une part les développeurs affectés à l'application, et d'autre part, les développeurs disponibles
- le chef de projet sélectionne les utilisateurs à affecter
- le système affiche les choix du chef de projet, qui peut ensuite valider ses modifications