

ETTORI Bastien	BTS SIO 2 <sup>ème</sup> année
01 Décembre 2016	Année scolaire : 2016/2017
Option : SISR	Version 1

## ADDS RODC WINDOWS SERVER 2012

### SOMMAIRE :

I)	Objectif.....	2
II)	Prérequis.....	2
III)	Définition.....	2
IV)	Intégration de l'ADDS RODC au domaine.....	2-4
V)	Installation de l'ADDS RODC.....	5-15
VI)	Visualisation de l'ADDS RODC.....	15
VII)	Conclusion.....	15

ETTORI Bastien	BTS SIO 2 <sup>ème</sup> année
01 Décembre 2016	Année scolaire : 2016/2017
Option : SISR	Version 1

## I) Objectif

Dans cette procédure, nous allons voir comment installer et gérer une base d'annuaires **Active Directory Domain Services (ADDS) RODC (Read Only Domain Controller)** sous Windows Server 2012.

## II) Prérequis

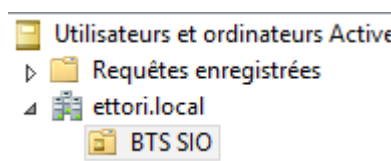
Pour réaliser cette procédure, nous avons besoin des équipements suivants :

- Un **contrôleur de domaine principal** opérationnel.
- Mettre l'adresse IP du contrôleur de domaine principal en adresse **DNS**.

Distribution	C/S	Nom de domaine racine
Windows Server 2012	S	ettori.local

Nom du serveur ADDS RODC	Adresse IP du serveur ADDS RODC
WS2012RODC.ettori.local	192.168.1.134

Voici le contenu de la base d'annuaires du serveur **ADDS** principal :



Nom	Type
_modele	Utilisateur
2SIO	Groupe de séc.
Bastien Etori	Utilisateur

## III) Définition

Le service **ADDS (Active Directory Domain Services) RODC (Read Only Domain Controller)** est une base d'annuaires qui fonctionne de la même manière qu'une base d'annuaires principale mais en lecture seule.

## IV) Intégration de l'ADDS RODC au domaine

- Tout d'abord, nous configurons les paramètres TCP/IP en ajoutant l'adresse IP de l'**ADDS** principal en **DNS** et validons.
- Ensuite, nous allons dans « **Serveur local** » et cliquons sur le nom d'ordinateur qui est « **WS2012RODC** » :



ETTORI Bastien	BTS SIO 2 <sup>ème</sup> année
01 Décembre 2016	Année scolaire : 2016/2017
Option : SISR	Version 1

- Nous cliquons sur « **Modifier** » :

Par exemple : "Serveur de production IIS" ou "Serveur de gestion".

Nom complet de l'ordinateur : WS2012RODC

Groupe de travail : WORKGROUP

Pour renommer cet ordinateur ou changer de domaine ou de groupe de travail, cliquez sur Modifier.

**Modifier..**

- Nous cliquons sur la case « **Domaine** », saisissons le nom de domaine et validons :

Nom de l'ordinateur : WS2012RODC

Nom complet de l'ordinateur : WS2012RODC

Autres...

Membre d'un

**Domaine :**

Groupe de travail :

**OK** Annuler

- Nous saisissons les identifiants du serveur **ADDS** principal et validons :

### Modification du nom ou du domaine de l'ordinateur

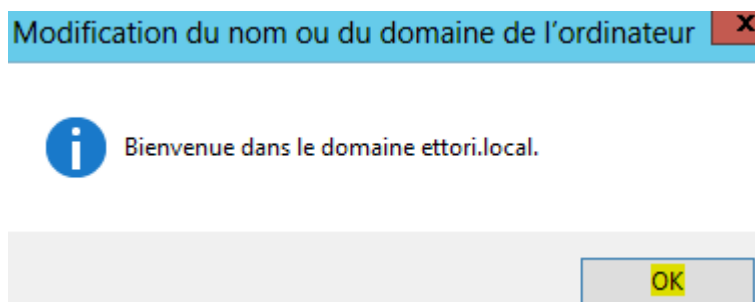
Entrez le nom et le mot de passe d'un compte autorisé à joindre le domaine.

Domaine : ettori.local

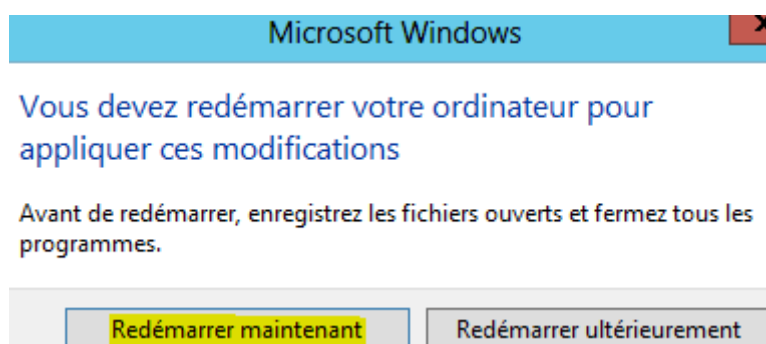
**OK** Annu

ETTORI Bastien	BTS SIO 2 <sup>ème</sup> année
01 Décembre 2016	Année scolaire : 2016/2017
Option : SISR	Version 1

- Nous constatons que le serveur a rejoint le domaine et validons pour confirmer son intégration au domaine :



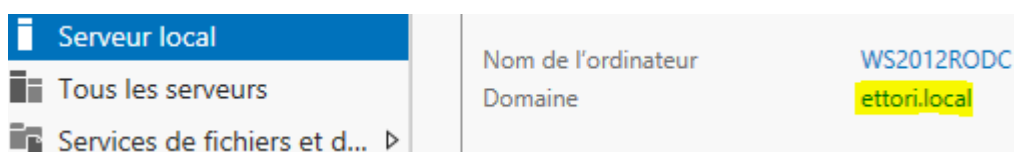
- Nous cliquons sur « **Redémarrer maintenant** » pour tout appliquer :



- Nous connectons de nouveau au serveur :



- Une fois le serveur redémarré, nous constatons que le serveur est sur le domaine « **ettori.local** » :



ETTORI Bastien	BTS SIO 2 <sup>ème</sup> année
01 Décembre 2016	Année scolaire : 2016/2017
Option : SISR	Version 1

## V) Installation de l'ADDS RODC

- Pour ajouter un rôle, nous allons dans le gestionnaire de serveur du second serveur et cliquons sur « **Ajouter des rôles et des fonctionnalités** » :

### 1 Configurer ce serveur local

### 2 Ajouter des rôles et des fonctionnalités

- Ensuite, nous cliquons directement sur « **Suivant** » :

**Avant de commencer**

Type d'installation

Sélection du serveur

Rôles de serveurs

Fonctionnalités

Confirmation

Résultats

Cet Assistant permet d'installer des rôles, des services de rôle ou des déterminer les rôles, services de rôle ou fonctionnalités à installer en de votre organisation, tels que le partage de documents ou l'hébergement.

Pour supprimer des rôles, des services de rôle ou des fonctionnalités [Démarrer l'Assistant Suppression de rôles et de fonctionnalités](#)

Avant de continuer, vérifiez que les travaux suivants ont été effectués

- Le compte d'administrateur possède un mot de passe fort
- Les paramètres réseau, comme les adresses IP statiques, sont configurés
- Les dernières mises à jour de sécurité de Windows Update sont installées

Si vous devez vérifier que l'une des conditions préalables ci-dessus a été exécutée, exécutez les étapes, puis relancez l'Assistant.

Cliquez sur Suivant pour continuer.

Ignorer cette page par défaut

< Précédent **Suivant** >

ETTORI Bastien	BTS SIO 2 <sup>ème</sup> année
01 Décembre 2016	Année scolaire : 2016/2017
Option : SISR	Version 1

- Nous cliquons directement sur « **Suivant** » :

Type d'installation

Sélection du serveur

Rôles de serveurs

Fonctionnalités

Confirmation

Résultats

**Installation basée sur un rôle ou une fonctionnalité**  
Configurez un serveur unique en ajoutant des rôles, des services de

**Installation des services Bureau à distance**  
Installez les services de rôle nécessaires à l'infrastructure VDI (Virtua déployer des bureaux basés sur des ordinateurs virtuels ou sur des :

< Précédent    Suivant >

- Nous cliquons directement sur « **Suivant** » :

Sélectionner un disque dur virtuel

Pool de serveurs

Filtre :

Nom	Adresse IP	Système d'exploitation
WS2012RODC.ettori.local	192.168.1.134	Microsoft Windows Server 2012 Standard

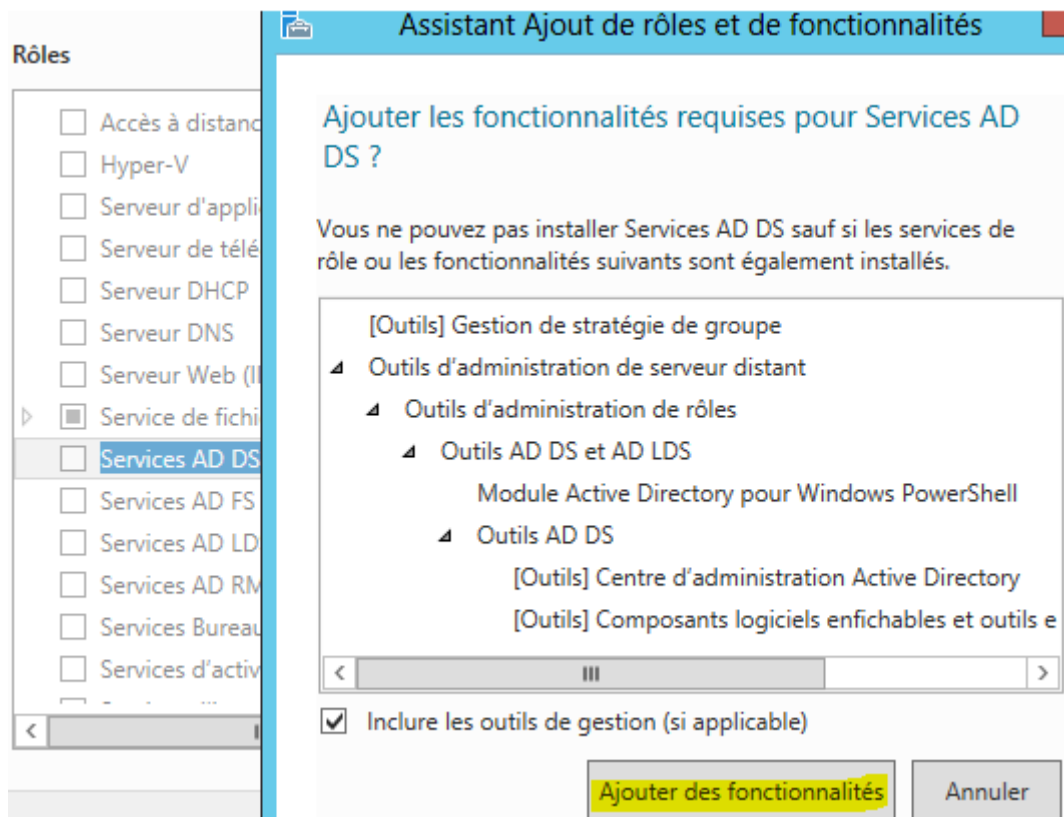
1 ordinateur(s) trouvé(s)

Cette page présente les serveurs qui exécutent Windows Server 2012 et qui ont été ajouté commande Ajouter des serveurs dans le Gestionnaire de serveur. Les serveurs hors ligne et nouvellement ajoutés dont la collection de données est toujours incomplète ne sont pas r

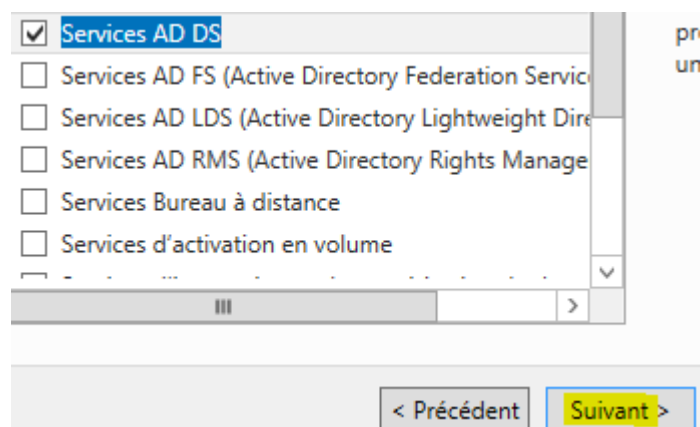
< Précédent    Suivant >    Installer

ETTORI Bastien	BTS SIO 2 <sup>ème</sup> année
01 Décembre 2016	Année scolaire : 2016/2017
Option : SISR	Version 1

- Nous cliquons sur « **Services AD DS** » et « **Ajouter des fonctionnalités** » :

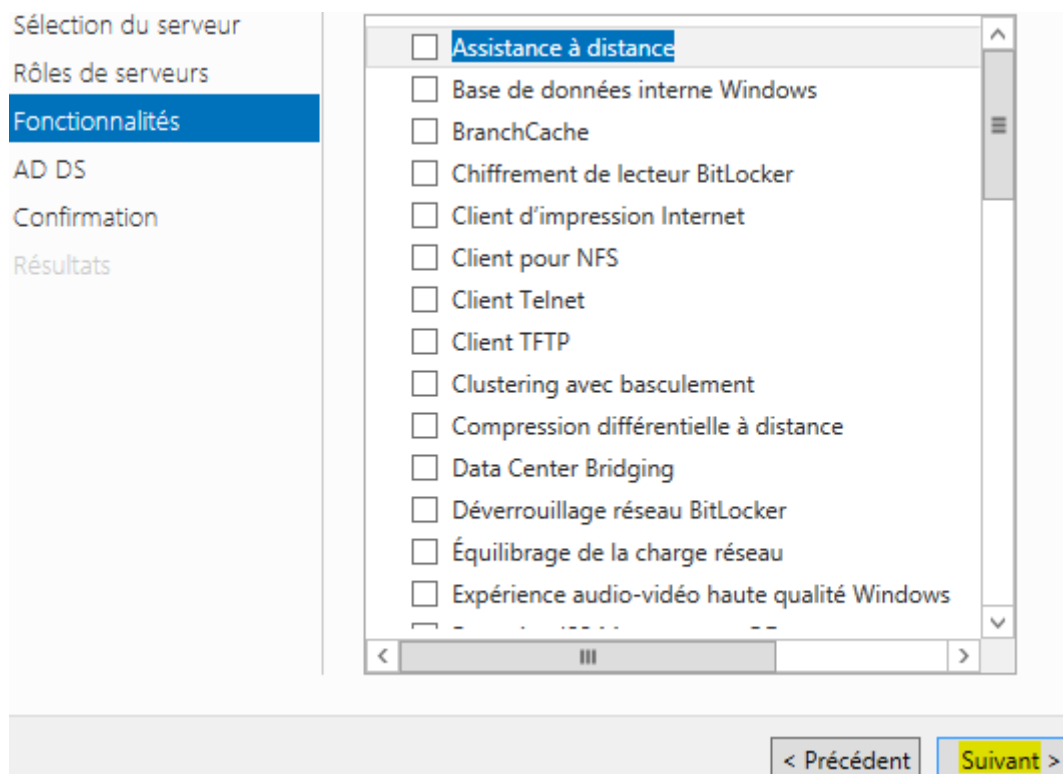


- Après le rôle sélectionné, nous cliquons sur « **Suivant** » :

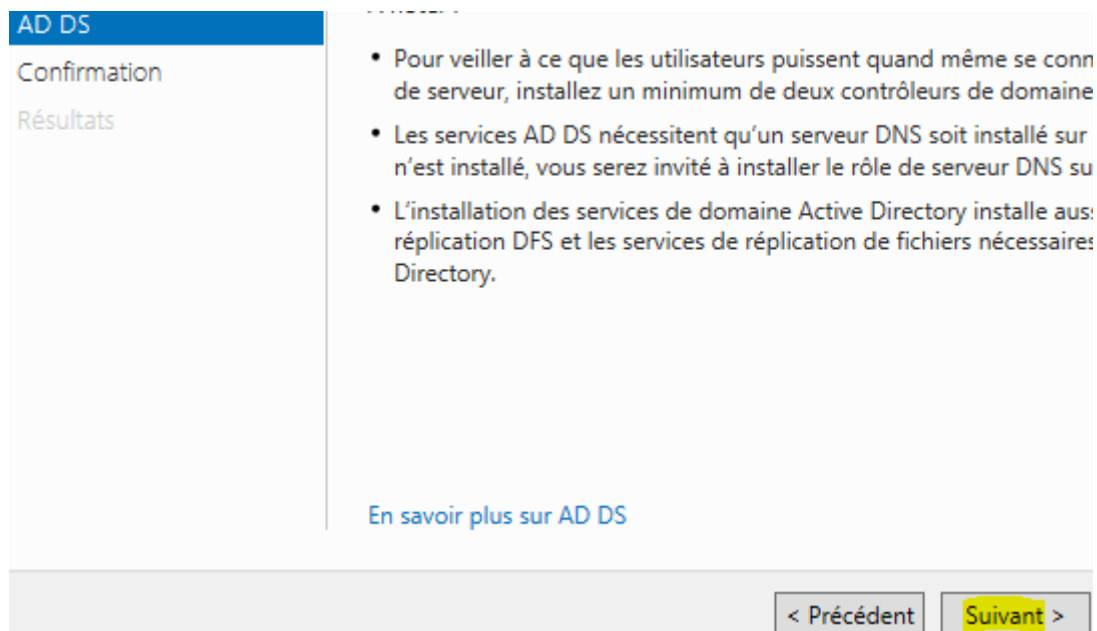


ETTORI Bastien	BTS SIO 2 <sup>ème</sup> année
01 Décembre 2016	Année scolaire : 2016/2017
Option : SISR	Version 1

- Ici, nous laissons tout par défaut et nous cliquons directement sur « **Suivant** » :



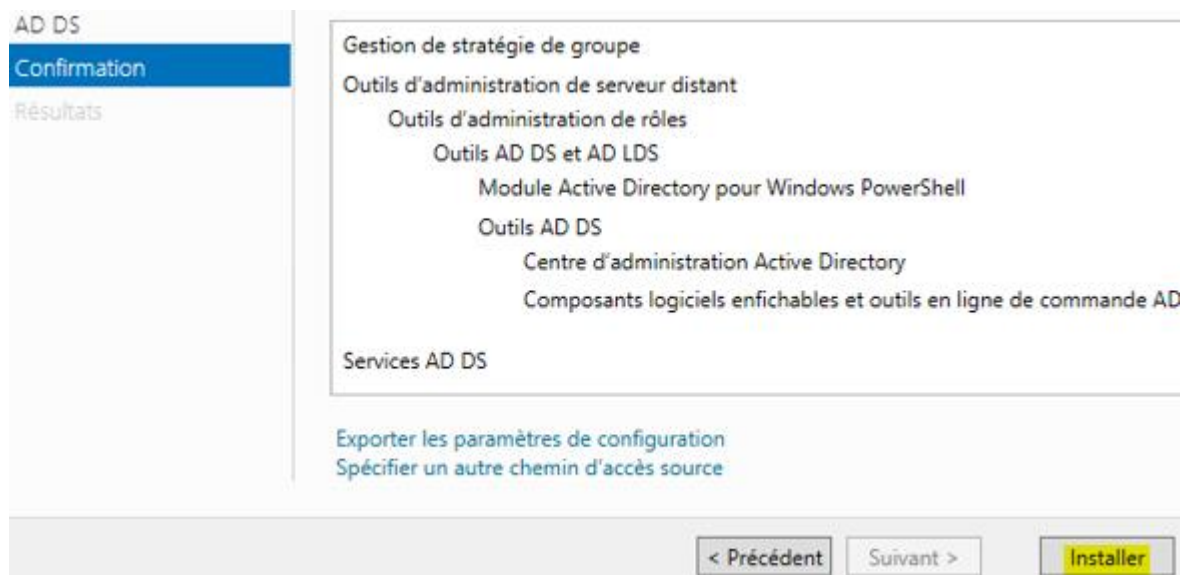
- Nous cliquons sur « **Suivant** » :



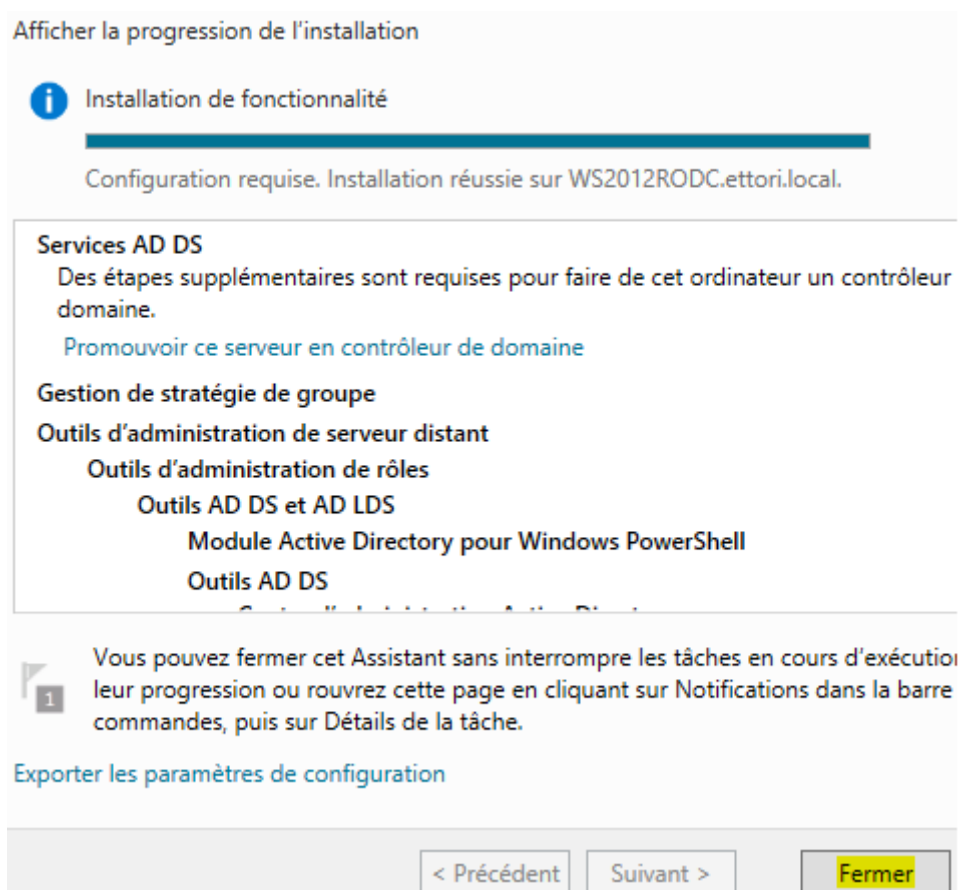


ETTORI Bastien	BTS SIO 2 <sup>ème</sup> année
01 Décembre 2016	Année scolaire : 2016/2017
Option : SISR	Version 1


- Enfin, pour confirmer l'installation de l'ADDS, nous cliquons sur « **Installer** » :

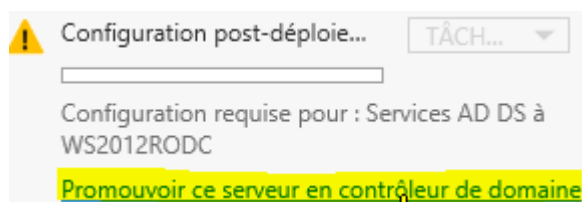


- Une fois l'installation terminée et réussie, nous cliquons sur « **Fermer** » :

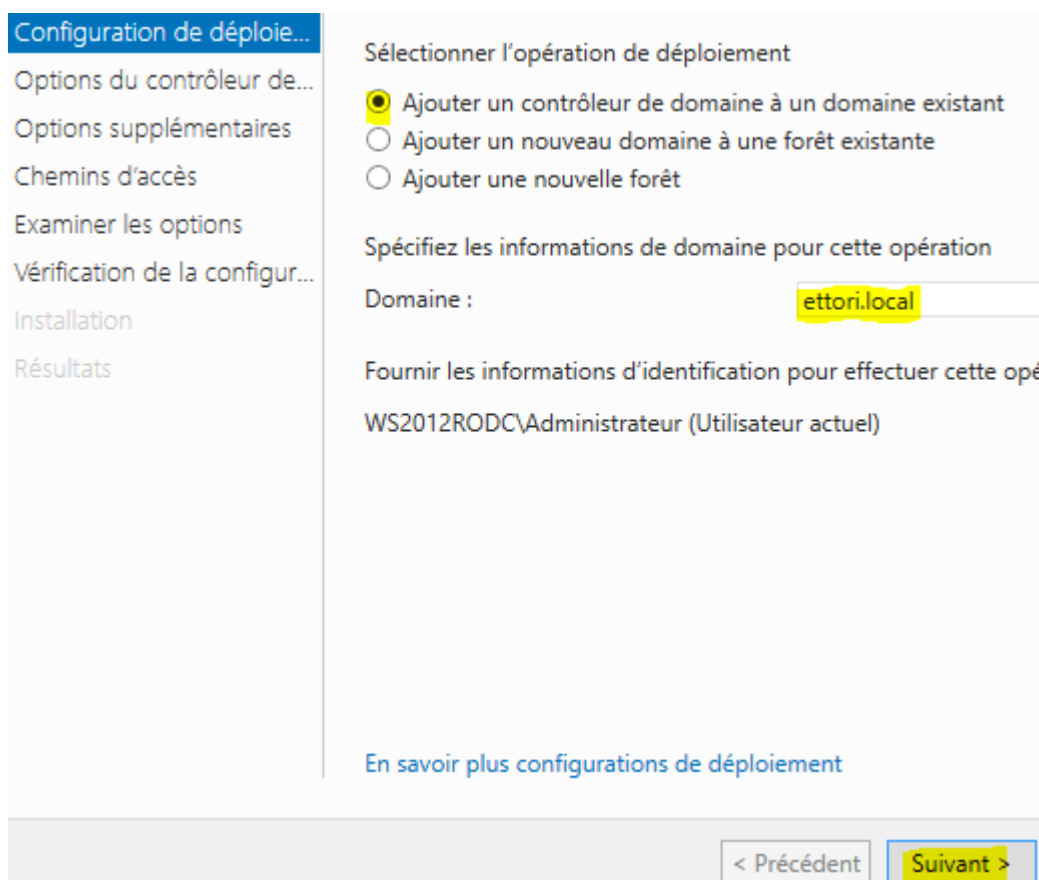


ETTORI Bastien	BTS SIO 2 <sup>ème</sup> année
01 Décembre 2016	Année scolaire : 2016/2017
Option : SISR	Version 1

- Ensuite, nous allons en haut de la page du gestionnaire de serveur sur le symbole  puis, nous cliquons sur « **Promouvoir ce serveur en contrôleur de domaine** » :



- Nous cochons la case « **Ajouter un contrôleur de domaine à un domaine existant** » et « **Suivant** » :



ETTORI Bastien	BTS SIO 2 <sup>ème</sup> année
01 Décembre 2016	Année scolaire : 2016/2017
Option : SISR	Version 1

- Nous laissons les cases cochées par défaut « **Serveur DNS** » et « **Contrôleur de domaine en lecture seule (RODC)** », saisissons un mot de passe pour les services d'annuaires et « **Suivant** » :

- Nous cliquons sur « **Suivant** » :

ETTORI Bastien	BTS SIO 2 <sup>ème</sup> année
01 Décembre 2016	Année scolaire : 2016/2017
Option : SISR	Version 1

- Nous sélectionnons le contrôleur de domaine principal et sur « **Suivant** » :

Options supplémentaires

Chemins d'accès

Examiner les options

Vérification de la configur...

Installation

Résultats

Spécifier des options de réplification supplémentaires

Répliquer depuis : WS2012ADDS.ettori.local

[En savoir plus options supplémentaires](#)

< Précédent Suivant >

- Nous cliquons directement sur « **Suivant** » :

Configuration de déploie...

Options du contrôleur de...

Options DNS

Options supplémentaires

Chemins d'accès

Examiner les options

Vérification de la configur...

Installation

Résultats

Spécifier l'emplacement de la base de données AD DS, des fichiers

Dossier de la base de données : C:\Windows\NTDS

Dossier des fichiers journaux : C:\Windows\NTDS

Dossier SYSVOL : C:\Windows\SYSVOL

[En savoir plus Chemins d'accès Active Directory](#)

< Précédent Suivant >

ETTORI Bastien	BTS SIO 2 <sup>ème</sup> année
01 Décembre 2016	Année scolaire : 2016/2017
Option : SISR	Version 1

- Nous cliquons de nouveau sur « **Suivant** » :

The screenshot shows the 'Verify your selections' step of the Windows Server installation wizard. On the left is a navigation pane with 'Examiner les options' selected. The main area displays the following configuration details:

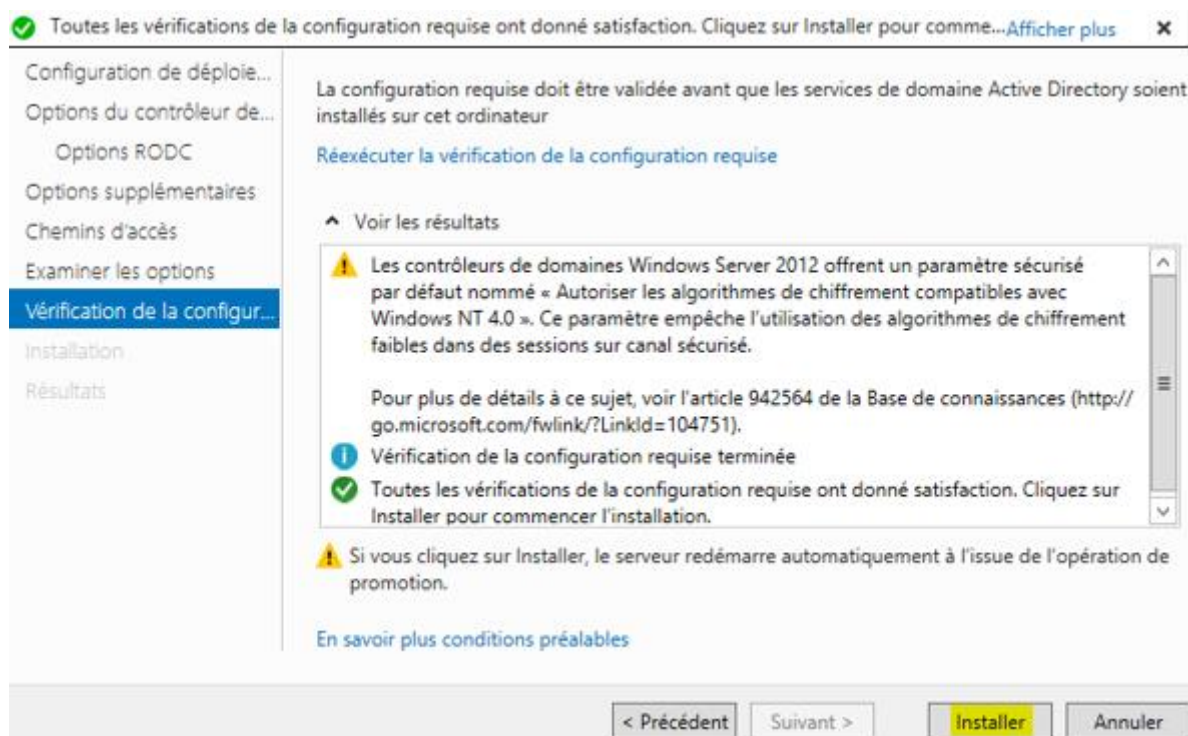
- Vérifiez vos sélections :**
- Configurez ce serveur en tant que contrôleur de domaine Active pour le domaine « ettori.local ».
- Nom du site : Default-First-Site-Name
- Options supplémentaires :
- Contrôleur de domaine en lecture seule : Oui
- Catalogue global : Oui
- Serveur DNS : Oui
- Mettre à jour la délégation DNS : Non
- Contrôleur de domaine source : WS2012ADDS.ettori.local

Below the configuration details, there is a note: 'Ces paramètres peuvent être exportés vers un script Windows PowerShell pour automatiser des installations supplémentaires' and a link 'En savoir plus options d'installation'.

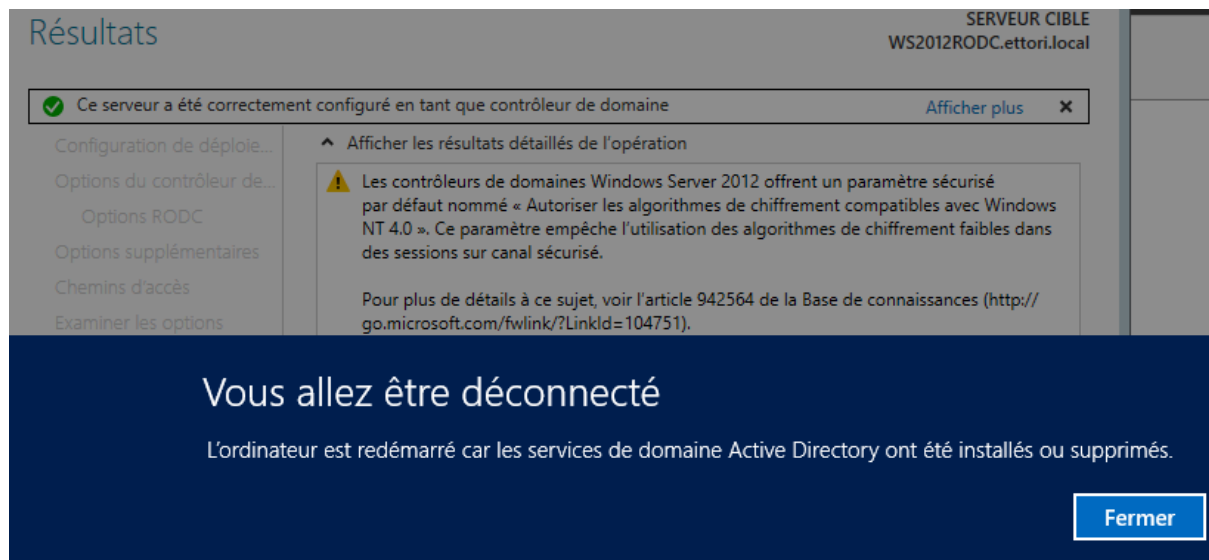
At the bottom right, there are two buttons: '< Précédent' and 'Suivant >'. The 'Suivant >' button is highlighted in yellow.

ETTORI Bastien	BTS SIO 2 <sup>ème</sup> année
01 Décembre 2016	Année scolaire : 2016/2017
Option : SISR	Version 1

- Une fois les paramètres vérifiés, nous cliquons sur « **Installer** » :



- Une fois le service **ADDS** installé, le serveur redémarre automatiquement :



ETTORI Bastien	BTS SIO 2 <sup>ème</sup> année
01 Décembre 2016	Année scolaire : 2016/2017
Option : SISR	Version 1

- Nous nous reconnecter de nouveau :



## VI) Visualisation de l'ADDS RODC

- Pour visualiser la réplication des données de l'ADDS principal, nous nous rendons dans « Outils » et « Utilisateurs et ordinateurs Active Directory » et voyons sa réplication :

Utilisateurs et ordinateurs Active Directory		Nom	Type	Description
Requêtes enregistrées				
ettori.local				
BTS SIO				
		_modele	Utilisateur	
		2SIO	Groupe de séc...	
		Bastien Etori	Utilisateur	

Donc, nous voyons que l'ADDS principal est bien répliqué sur le second serveur.

- Maintenant, pour vérifier la présence du contrôleur de domaine **RODC**, nous cliquons sur « Domain Controllers » et remarquons que celui-ci est bien en « Lecture seule » :

Utilisateurs et ordinateurs Active Directory		Nom	Type	Type de contrôleur ...	Site
Requêtes enregistrées		WS2012ADDS	Ordinateur	GC	Default-First-Site-Name
ettori.local		WS2012RODC	Ordinateur	Lecture seule, GC	Default-First-Site-Name
BTS SIO					

## VII) Conclusion

En conclusion, nous pouvons dire que les données de l'ADDS principal ont bien été répliquées sur le serveur **ADDS RODC** en lecture seule.