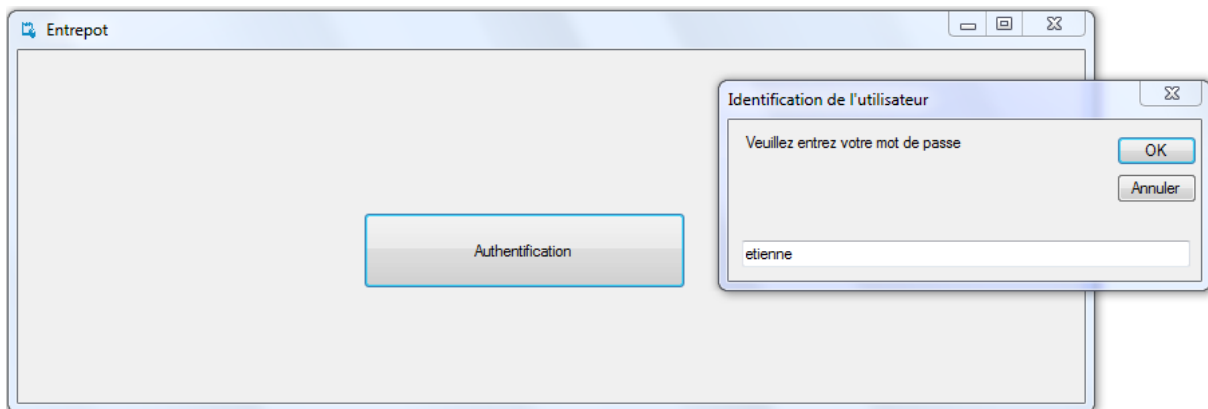


## Compte Rendu TP7 Entrepôt

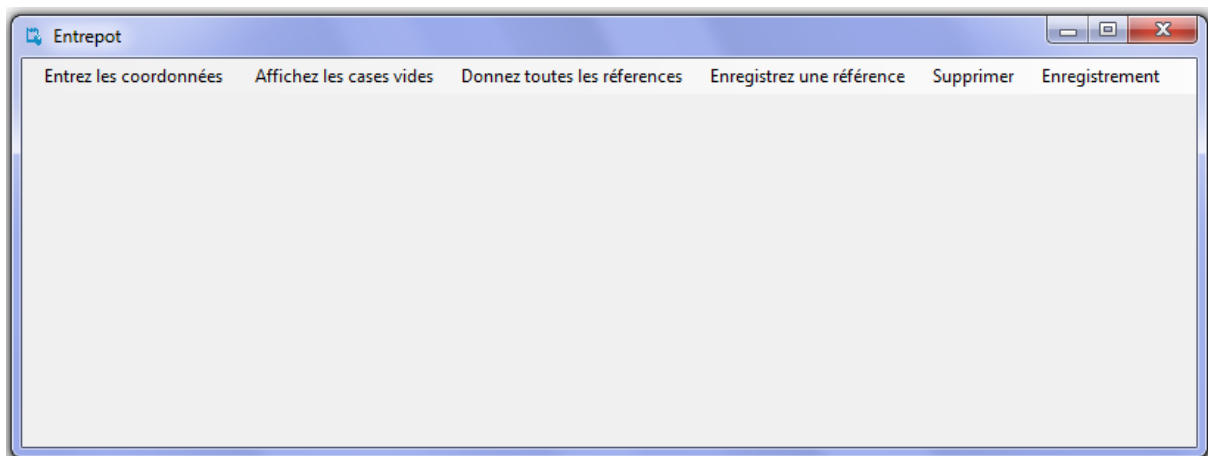
La gestion d'un entrepôt est gérée par un magasinier qui fait face à beaucoup de contraintes et d'exigences. Son rôle est de récupérer un article qui possède des coordonnées et une référence bien précises pour préparer la commande d'un client, ou bien d'enregistrer une nouvelle référence dans des coordonnées choisies par le magasinier

On a donc créé des fonctions ou procédures VB pour faciliter le travail du magasinier, avec comme fonction, une qui affiche les emplacements libres, une qui affiche toutes les références stockées dans l'entrepôt avec les coordonnées, une fonction qui ajoute ou supprime une référence et une fonction pour visionner après avoir sauvegardé, tous les emplacements de l'entrepôt.

En premier, pour accéder à l'application, il y a une interface d'authentification :

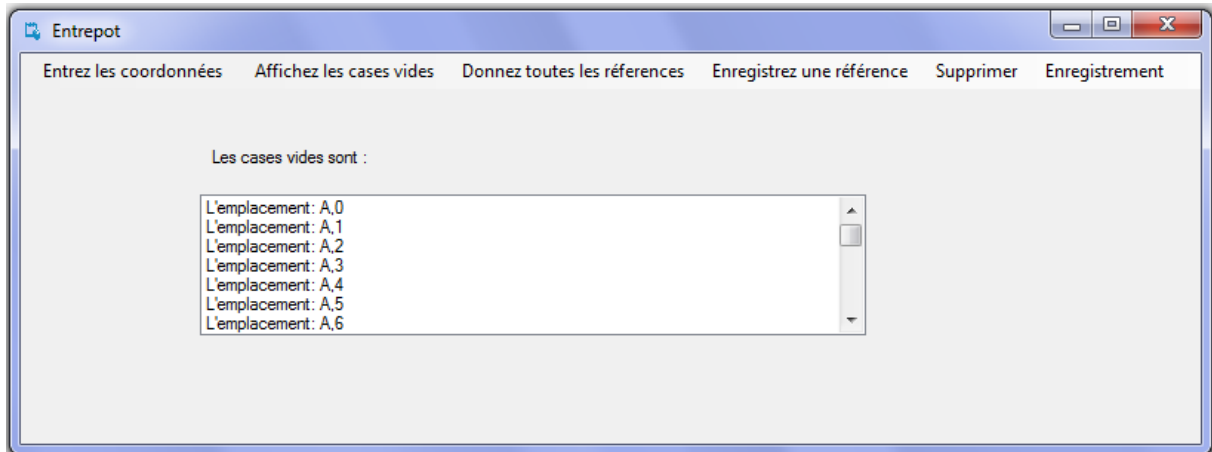


Ensuite, on arrive sur une interface avec un menu strip où le magasinier va choisir ce qu'il veut faire.



## Compte Rendu TP7 Entrepôt

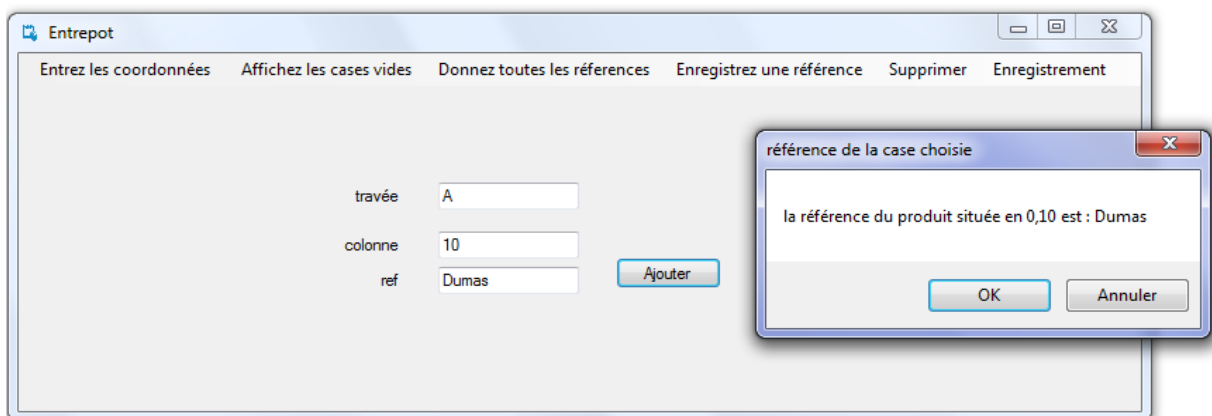
On va cliquer sur « Affichez les cases vides » et une liste box va apparaitre affichant les cases vides



Voici le code de cette fonction :

```
Module Module1
    Function afficheEmplacementLibres(ByRef T As Array, ByVal i As Integer, ByVal j As Integer, ByVal flag As Integer, ByRef ListBox1 As ListBox,
        'Boucle qui parcourt tous les éléments du tableau
        For i = 0 To 19
            For j = 0 To 99
                'Si la taille de la case est égale à 0 donc vide
                If Len(T(i, j)) = 0 Then
                    'Alors incrémentation du flag
                    flag = flag + 1
                    'Fonction qui retourne le caractère du code associé
                    ei = Chr(i + 65)
                    'Ajout des coordonnées des cases vides dans une list box pour faciliter la visibilité
                    ListBox1.Items.Add("L'emplacement: " & ei & ", " & j)
                End If
            Next
        Next
        If flag > 0 Then
            Return True
        Else
            Return False
        End If
    End Function
End Module
```

Maintenant on va cliquer sur « Enregistrez une référence »



## Compte Rendu TP7 Entrepôt

Voici le code pour une meilleure sécurité quand on rentre les coordonnées :

```
Private Sub Button2_Click(sender As Object, e As EventArgs) Handles Button2.Click
    TextBox5.Enabled = True
    Dim ei As Public Property Enabled As Boolean
    Dim ej As Obtient ou définit une valeur indiquant si un contrôle peut répondre à une interaction utilisateur.
    Dim ref A
    ei = TextBox3.Text
    ej = TextBox4.Text
    ref = TextBox5.Text

    'Si ei est une lettre entre U et Z alors message d'erreur
    If ei Like "[U-Z]" Then
        MsgBox("Vous ne pouvez pas saisir un chiffre supérieur à T dans les travées", MsgBoxStyle.Critical, "Erreur")
        Exit Sub
    End If
    If ei Like "[0-9]" Then
        MsgBox("Veuillez rentrer une lettre en majuscule", MsgBoxStyle.Critical, "Erreur")
        Exit Sub
    End If
    'Si ei est donc A ou B alors on prends son code ascii
    If ei Like "[A-Z]" Then
        ei = Asc(ei) - 65
    End If
    'Si ei est une lettre minuscule alors message d'erreur
    If ei Like "[a-z]" Then
        MsgBox("Veuillez entre une majuscule dans les travées", MsgBoxStyle.Critical, "Erreur")
        'Si ei est un chiffre alors message d'erreur

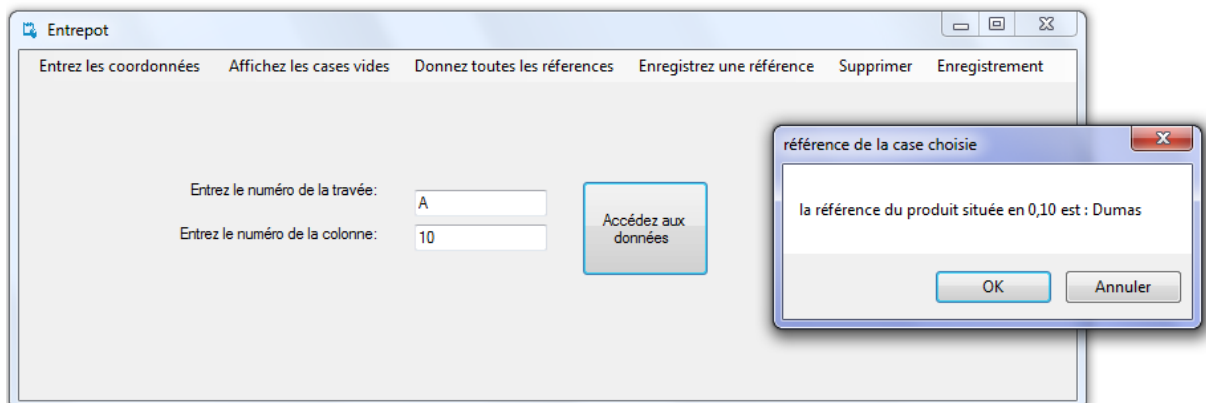
    ElseIf ej = "" Then
        MsgBox("Veuillez entrez une travée", MsgBoxStyle.Critical, "Erreur")
        'Si il n'y a rien dans ei alors message d'erreur
    ElseIf ei = "" Then
        MsgBox("Veuillez entrez une coordonnées", MsgBoxStyle.Critical, "Erreur")
        'Si dans ej le chiffre est > à 99 alors message d'erreur
    ElseIf ej > 99 Then
        MsgBox("Vous ne pouvez pas saisir un chiffre supérieur à 99 dans les colonnes", MsgBoxStyle.Critical, "Erreur")
    Else
        'Sinon on affiche le nom de la référence et son emplacement
        enregistreColis(T, ei, ej, ref)
        MsgBox("la référence du produit située en " & ei & ", " & ej & " est : " & T(ei, ej)), MsgBoxStyle.OkCancel, "référence de la case"

    End If
End Sub
```

Et le code de la fonction :

```
Function enregistreColis(ByRef T, ByVal ei, ByVal ej, ByVal ref)
    'insérer la ref dans la case que l'on a choisi
    T(ei, ej) = ref
End Function
```

Ensuite quand on clique sur l'onglet « Entrez les coordonnées », c'est pour accéder aux données et savoir quelle référence est situé suivant les coordonnées rentrées.



## Compte Rendu TP7 Entrepôt

Voici le code avec toutes les précautions lors des saisis du magasinier pour les coordonnées :

```
Private Sub Button1_Click(sender As Object, e As EventArgs) Handles Button1.Click
    Dim flag As Integer
    Dim ci As String
    Dim cj As String
    ci = TextBox1.Text
    cj = TextBox2.Text

    'Si ci est entre U-Z alors affichez msg d'erreur
    If ci Like "[U-Z]" Then
        MsgBox("Vous ne pouvez pas saisir un chiffre supérieur à T dans les travées", MsgBoxStyle.Critical, "Erreur")
        Exit Sub
    End If
    'Si dans le ci, il y a un chiffre alors message d'erreur
    If ci Like "[0-9]" Then
        MsgBox("Veuillez entrer une lettre majuscule", MsgBoxStyle.Critical, "Erreur")
        Exit Sub
    End If
    'si ci est entre a ET z alors prendre le code ascii du chiffre
    If ci Like "[A-Z]" Then
        ci = Asc(ci) - 65
    End If

    'Si dans le ci il y a un a ou b alors message d'erreur
    If ci Like "[a-z]" Then
        MsgBox("Veuillez entrer une majuscule dans les travées", MsgBoxStyle.Critical, "Erreur")

        'Si dansle cj, il y des lettres majuscules alors message d'erreur
    ElseIf cj Like "[A-Z]" Then
        MsgBox("Veuillez entrer un chiffre dans la case!", MsgBoxStyle.Critical, "Erreur")

        'Si il y a des lettres minuscules alors message d'erreur
    ElseIf cj Like "[a-z]" Then
        MsgBox("Veuillez entrer un chiffre dans la case!", MsgBoxStyle.Critical, "Erreur")

        'Si il n'y a rien dans le cj alors message d'erreur
    ElseIf cj = "" Then
        MsgBox("Veuillez entrer une case", MsgBoxStyle.Critical, "Erreur")

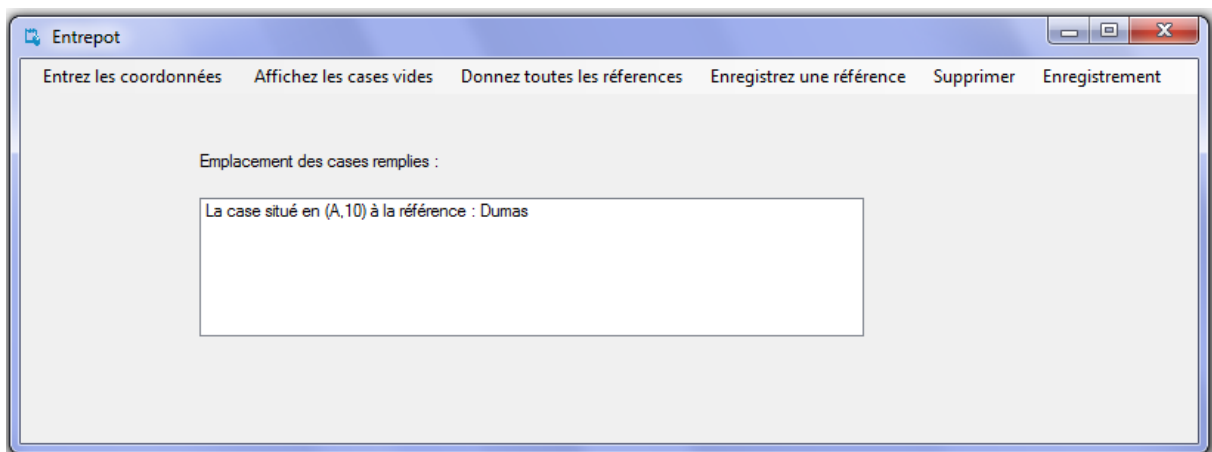
        'Si il n'y a rien dans le ci alors message d'erreur
    ElseIf ci = "" Then
        MsgBox("Veuillez entrer une travée", MsgBoxStyle.Critical, "Erreur")

        'Si dans le cj le chiffre est >99 alors message d'erreur
    ElseIf cj > 99 Then
        MsgBox("Vous ne pouvez pas saisir un chiffre supérieur à 99 dans les colonnes", MsgBoxStyle.Critical, "Erreur")

        'Condition avec la fonction donne référence, ici faux donc vide
    ElseIf donneRef(T, i, j, ci, cj, flag) = False Then
        MsgBox("La case est vide")

        'Condition avec la fonction donne référence, ici vrai donc case remplie
    ElseIf donneRef(T, i, j, ci, cj, flag) = True Then
        MsgBox("la référence du produit située en " & ci & ", " & cj & " est : " & (T(ci, cj)), MsgBoxStyle.OkCancel, "référence de la case choisie")
    End If
End Sub
```

Si on veut voir toutes les références dans le tableau, il suffit de cliquer sur l'onglet « Donner toutes les références »

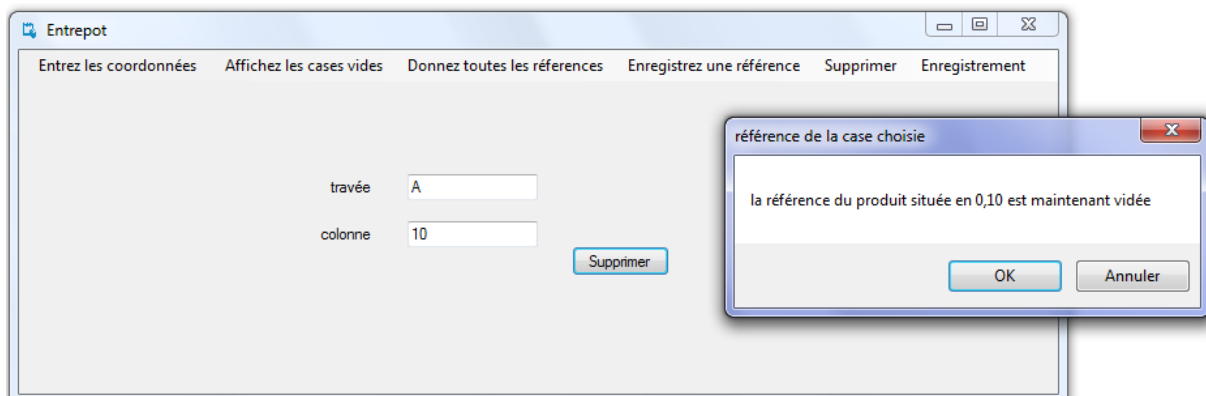


## Compte Rendu TP7 Entrepôt

Avec le code de la fonction correspondante :

```
Function listeRefColis(ByRef T As Array, ByVal i As Integer, ByVal j As Integer, ByVal flag As Integer, ByRef listBox2 As ListBox, ByVal ei As Integer)
    'Boucle qui parcourt tous les éléments du tableau
    For i = 0 To 19
        For j = 0 To 99
            'Si la taille de la case est strictement supérieur à 0 donc pleine
            If Len(T(i, j)) > 0 Then
                'Fonction qui retourne le caractère du code associé
                ei = Chr(i + 65)
                'Ajout des coordonnées des cases pleines et de la référence associée dans une list box pour faciliter la visibilité
                listBox2.Items.Add("La case situé en (" & ei & ", " & j & ") à la référence : " & T(i, j))
                flag = flag + 1
            End If
        Next
    Next
    If flag > 0 Then
        Return True
    Else
        Return False
    End If
End Function
```

De plus, si on veut supprimer une référence, il faut cliquer sur l'onglet « Supprimer » et entrer les coordonnées :



## Compte Rendu TP7 Entrepôt

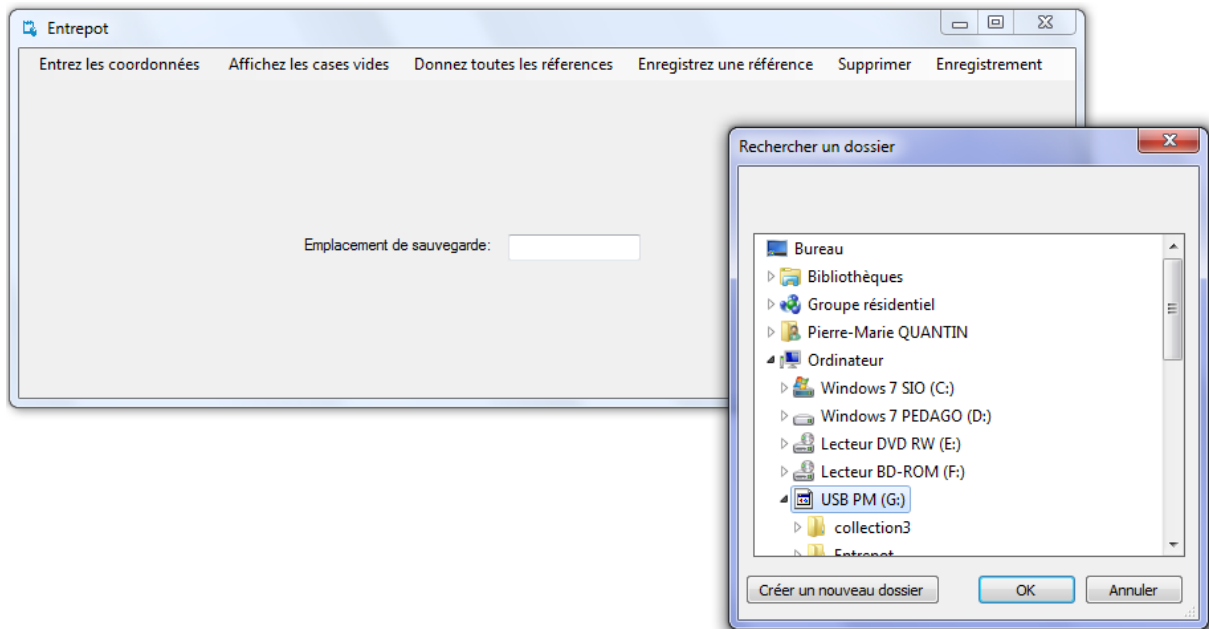
Des précautions sont prises pour les saisies des coordonnées par le magasinier :

```
Private Sub Button2_Click(sender As Object, e As EventArgs) Handles Button2.Click
    TextBox5.Enabled = True
    Dim ei As String
    Dim ej As String
    Dim ref As String
    ei = TextBox3.Text
    ej = TextBox4.Text
    ref = TextBox5.Text

    'Si ei est une lettre entre U et Z alors message d'erreur
    If ei Like "[U-Z]" Then
        MsgBox("Vous ne pouvez pas saisir un chiffre supérieur à T dans les travées", MsgBoxStyle.Critical, "Erreur")
        Exit Sub
    End If
    If ei Like "[0-9]" Then
        MsgBox("Veuillez rentrer une lettre en majuscule", MsgBoxStyle.Critical, "Erreur")
        Exit Sub
    End If
    'Si ei est donc A ou B alors on prends son code ascii
    If ei Like "[A-Z]" Then
        ei = Asc(ei) - 65
    End If
    'Si ei est une lettre minuscule alors message d'erreur
    If ei Like "[a-z]" Then
        MsgBox("Veuillez entre une majuscule dans les travées", MsgBoxStyle.Critical, "Erreur")
        'Si ei est un chiffre alors message d'erreur
    End If

    ElseIf ej = "" Then
        MsgBox("Veuillez entrer une travée", MsgBoxStyle.Critical, "Erreur")
        'Si il n'y a rien dans ei alors message d'erreur
    ElseIf ei = "" Then
        MsgBox("Veuillez entrer une coordonnées", MsgBoxStyle.Critical, "Erreur")
        'Si dans ej le chiffre est > à 99 alors message d'erreur
    ElseIf ej > 99 Then
        MsgBox("Vous ne pouvez pas saisir un chiffre supérieur à 99 dans les colonnes", MsgBoxStyle.Critical, "Erreur")
    Else
        'Sinon on affiche le nom de la référence et son emplacement
        enregistreCollis(T, ei, ej, ref)
        MsgBox("la référence du produit située en " & ei & ", " & ej & " est : " & (T(ei, ej)), MsgBoxStyle.OkCancel, "référence de la case choisie")
    End If
End Sub
```

Enfin, si le magasinier veut sauvegarder toutes les références, il suffit de cliquer sur l'onglet « Enregistrement » puis « Sauvegarde » :

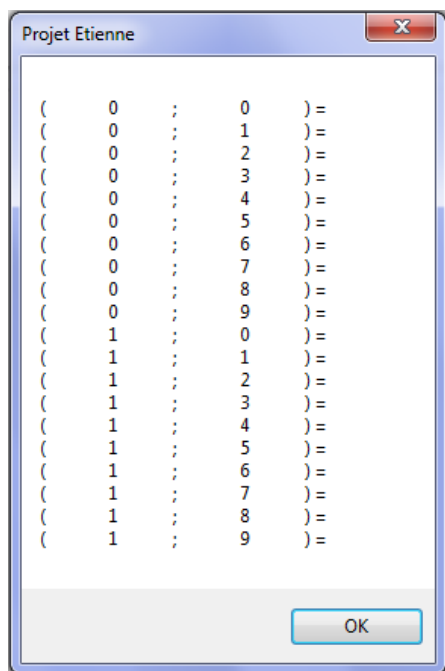


## Compte Rendu TP7 Entrepôt

Avec le code correspondant :

```
'Affichage d'une boite de dialogue
FolderBrowserDialog1.ShowDialog()
'Textbox qui affiche l'emplacement choisi
TextBox6.Text = FolderBrowserDialog1.SelectedPath
'Enregistrement du fichier texte sous le nom de sauvegarde
FileOpen(1, Me.TextBox6.Text & "\sauvegarde.txt", OpenMode.Output)
'Boucle qui parcourt tout les emplacement et les mets dans le fichier
For i = 0 To 1
    For j = 0 To 9
        PrintLine(1, "(" & i & "; " & j & ") = ", T(i, j))
    Next
Next
FileClose(1)
```

Dernier onglet dans « Enregistrement » puis « Sauvegarde » on voit directement la sauvegarde :



```
Private Sub ChangementToolStripMenuItem_Click(sender As Object, e As EventArgs) Handles ChangementToolStripMenuItem.Click
    Dim filereader As String
    filereader = My.Computer.FileSystem.ReadAllText("G:\sauvegarde.txt")
    MsgBox(filereader)
End Sub
```

De plus, lors de la saisie dans tous les textbox, la longueur de caractère est limitée à 1 pour les travées et 2 pour les cases.

Ce TP nous a permis de découvrir le tableau à deux dimensions en VB, de pouvoir l'implémenter dans un logiciel pour un contexte professionnel et ainsi faciliter l'utilisation du magasinier