

ETTORI Bastien	BTS SIO 1 ^{ère} année
15 avril 2015	Année scolaire : 2014/2015
Option : SISR	Version 1.0

GESTION DES QUOTAS (WINDOWS SERVER 2008)

SOMMAIRE :

I)	Objectif.....	2
II)	Pré-requis.....	2
III)	Définition.....	2
IV)	Quotas sur le serveur.....	2-3
V)	Vérifications des quotas sur la machine cliente.....	4-5
VI)	Conclusion.....	5

ETTORI Bastien	BTS SIO 1 ^{ère} année
15 avril 2015	Année scolaire : 2014/2015
Option : SISR	Version 1.0

I) Objectif

Ce tutoriel permet de montrer comment gérer les quotas à attribuer aux utilisateurs.

II) Prérequis

Pour réaliser cette procédure, nous avons besoin des équipements suivants :

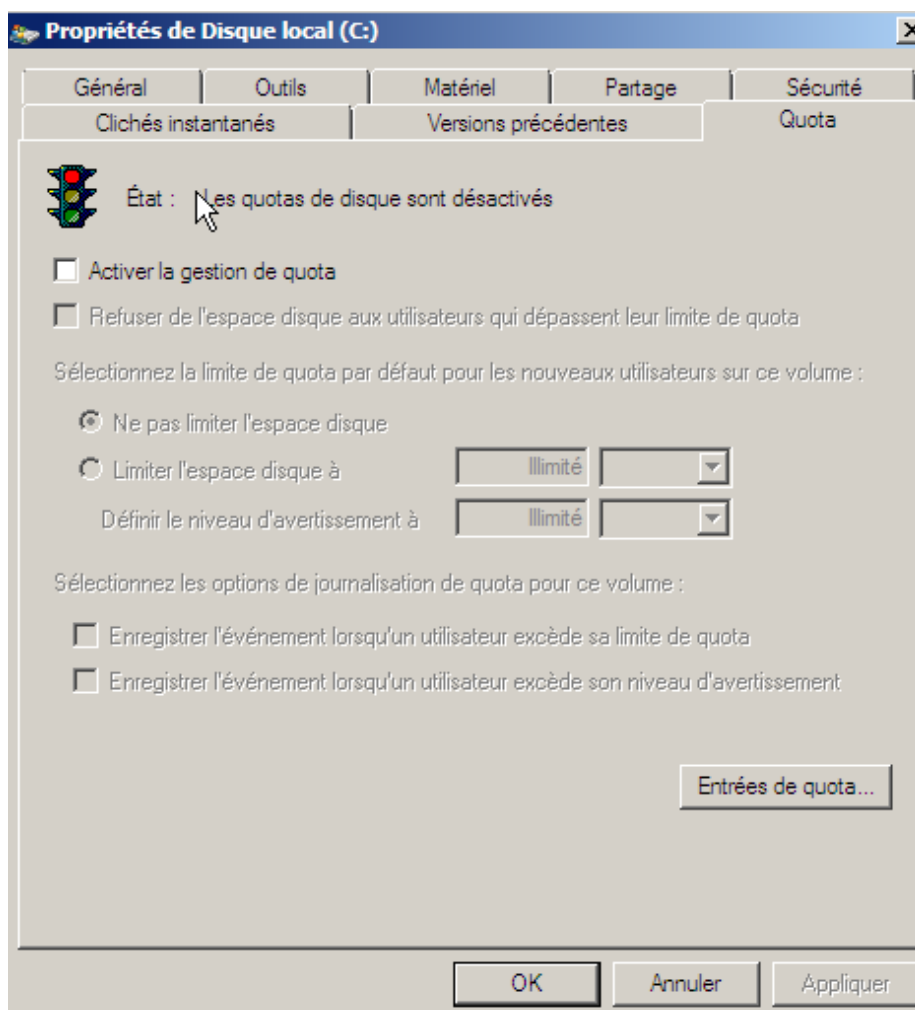
Nombre de serveurs	Nombre de clients	SE Serveur	SE Client
1	1	Windows Server 2008	Windows 7

III) Définition

Les quotas représentent la quantité de données que l'utilisateur a le droit de stocker dans son dossier Personnel.

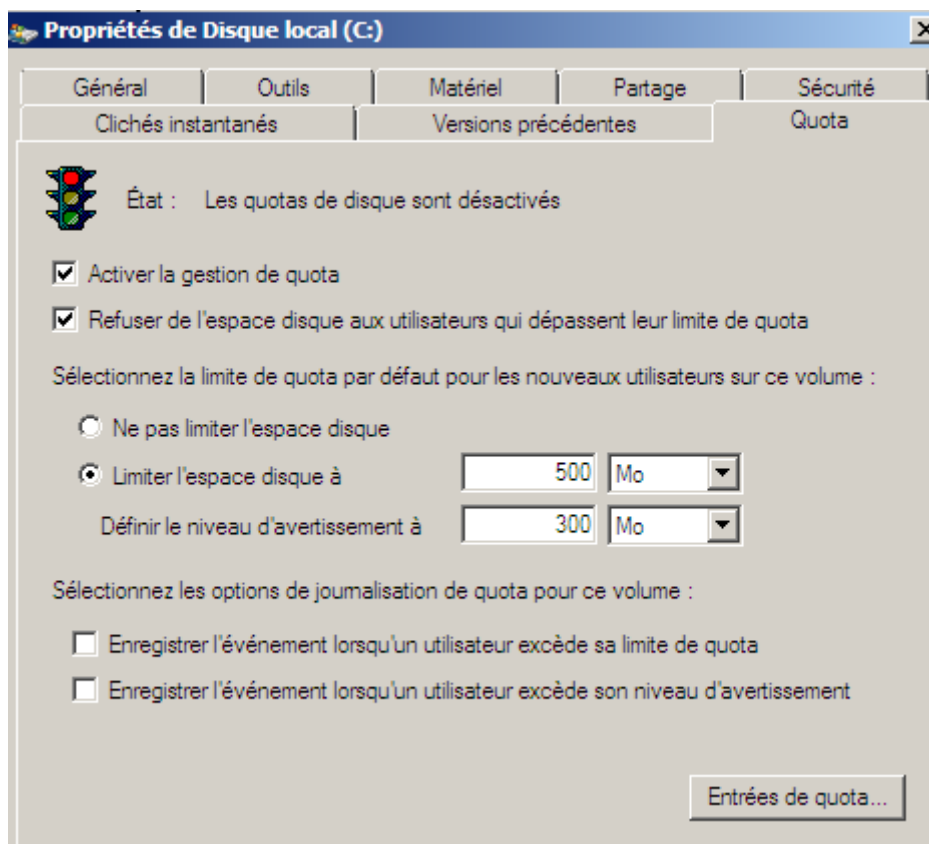
IV) Quotas sur le serveur

Pour mettre en place cette procédure, nous nous rendons dans « **Ordinateur** », clic droit sur le **disque local (C:)** et « **Propriétés** » :



ETTORI Bastien	BTS SIO 1 ^{ère} année
15 avril 2015	Année scolaire : 2014/2015
Option : SISR	Version 1.0

- Ensuite, nous nous rendons dans l'onglet « **Quota** » :



- Ensuite, nous cochons les 2 propositions pour prendre en compte les limites de quotas autorisées pour les utilisateurs et nous devons limiter l'espace disque pour limiter une quantité des données que l'utilisateur pourra stocker.
- Ensuite, nous cliquons sur « **Entrées de quota** » :

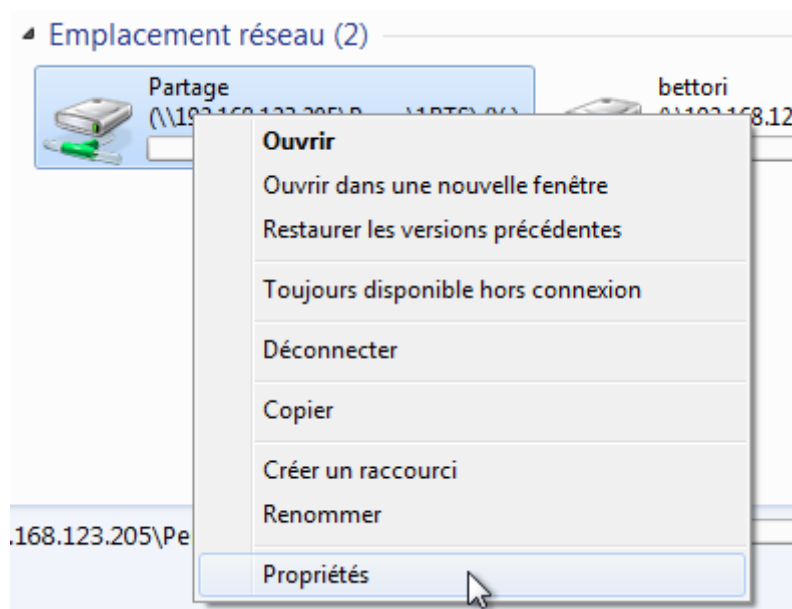
État	Nom	Nom d'ouverture de session	Quantité utilisée	Limite de quota	Niv
!	L...	NT SERVICE\TrustedInstaller	1,68 Go	500 Mo	
!	L...	AUTORITE NT\SYSTEM	3,5 Go	500 Mo	
OK		BUILTIN\Administrateurs	1,73 Go	Illimité	
OK		AUTORITE NT\SERVICE LOCAL	13,66 Mo	500 Mo	
OK	B...	bettori@ettori.local	1,69 Mo	500 Mo	
OK		AUTORITE NT\SERVICE RÉSEAU	16,73 Mo	500 Mo	

Ensuite, nous pouvons constater que les utilisateurs qui se sont connecté n'ont pas le droit d'excéder la limite de données autorisée par l'administrateur. (→ Ici, nous voyons un seul utilisateur qui s'est connecté : « **bettori** »).

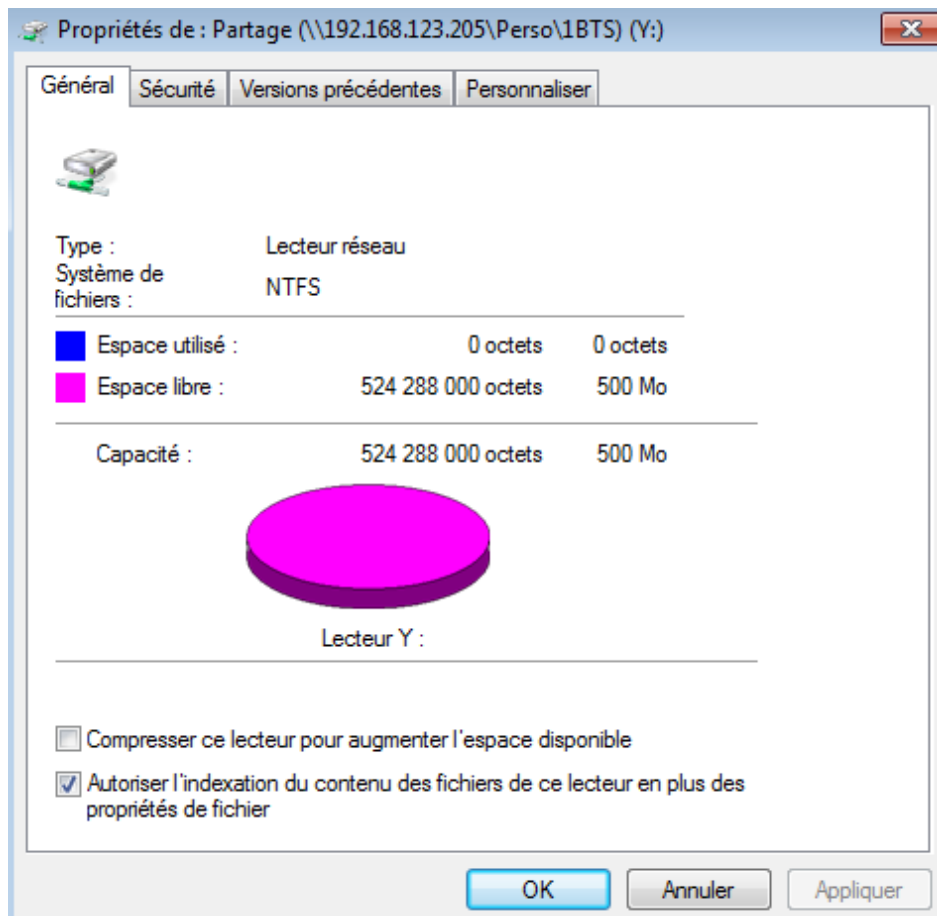
ETTORI Bastien	BTS SIO 1 ^{ère} année
15 avril 2015	Année scolaire : 2014/2015
Option : SISR	Version 1.0

V) Vérifications des quotas sur la machine cliente

- Pour vérifier que les quotas ont été appliqués, nous prenons le dossier de partage, clic droit et « **Propriétés** » :

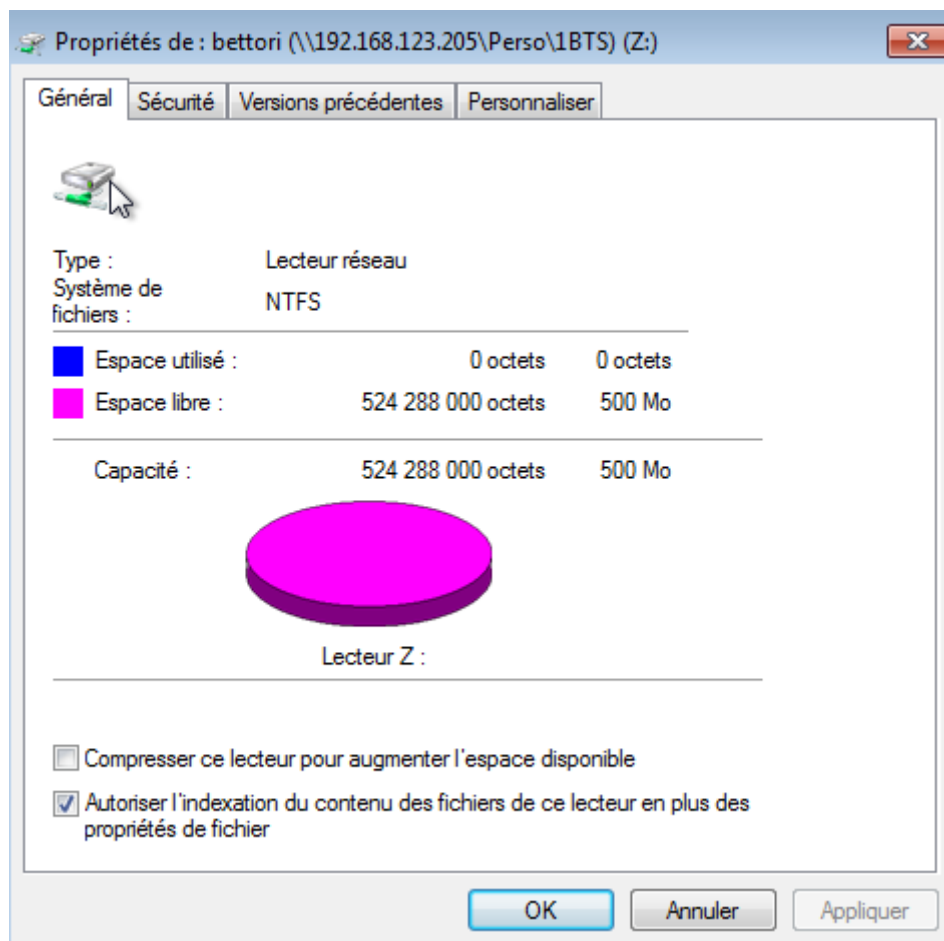


Nous voyons que les limites de quotas ont bien été appliquées :



ETTORI Bastien	BTS SIO 1 ^{ère} année
15 avril 2015	Année scolaire : 2014/2015
Option : SISR	Version 1.0

- Ensuite, nous faisons de même pour le dossier Perso :



La quantité de données autorisée est exactement la même sur le dossier Perso.

VI) Conclusion

En conclusion, nous pouvons dire que les quotas ont bien été activés et que les utilisateurs peuvent stocker des informations à partir d'une certaine quantité de données.