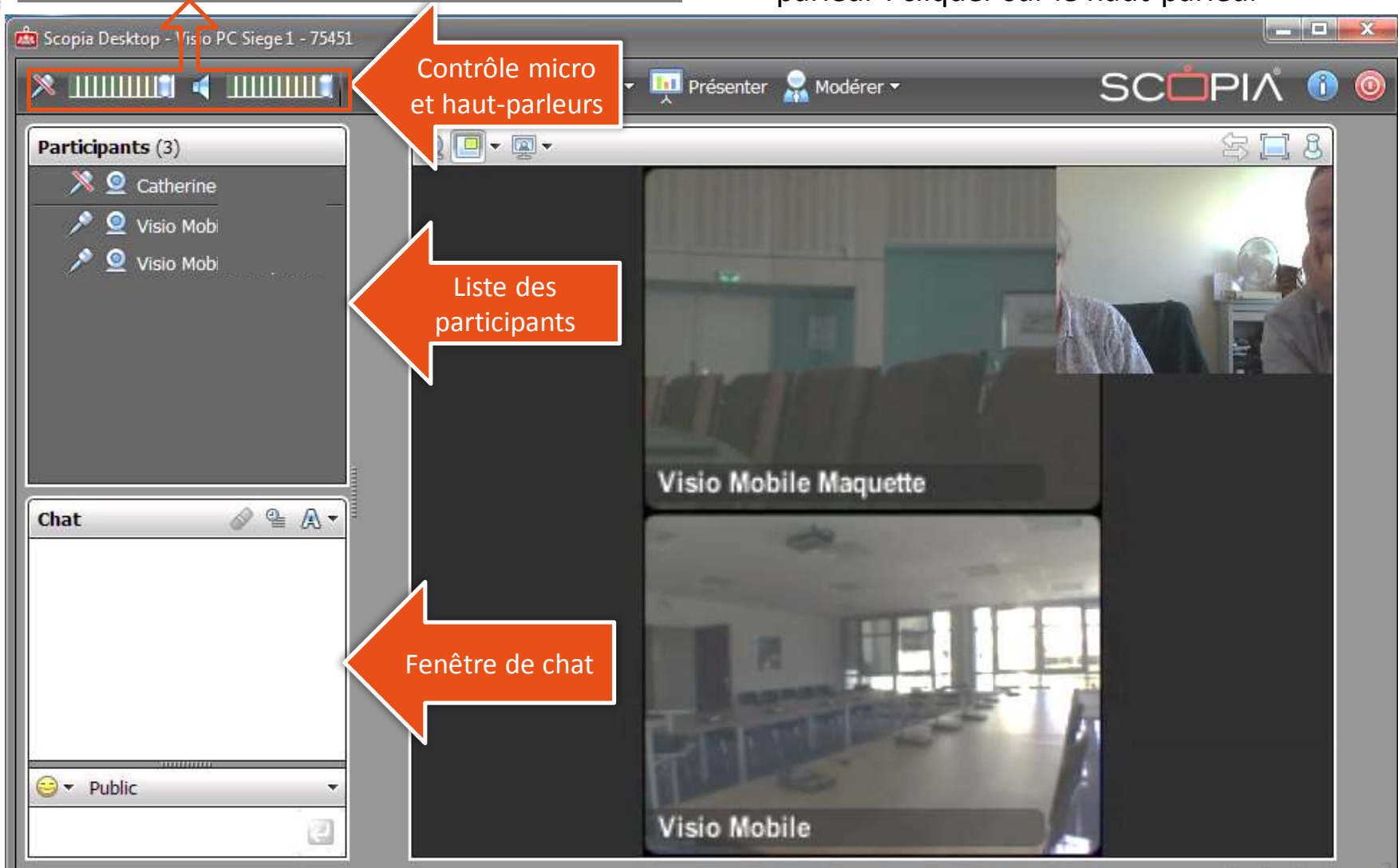


Guide d'utilisation de Scopia Desktop



Interface générale

- Pour activer/désactiver le micro : cliquer sur le micro
- Pour activer/désactiver le haut-parleur : cliquer sur le haut-parleur



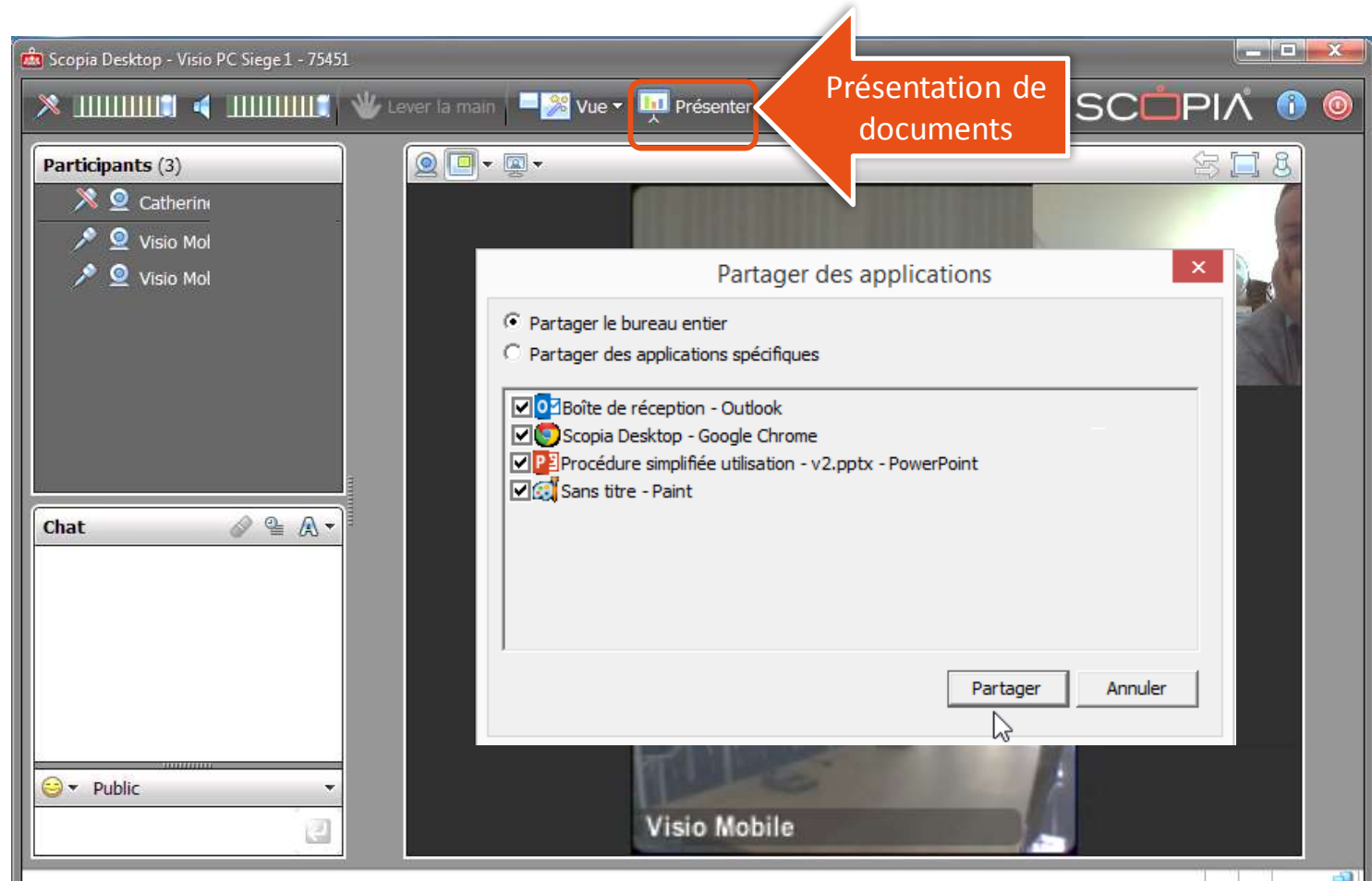
Contrôle micro et haut-parleurs

Liste des participants

Fenêtre de chat

Démarrer une présentation bureautique

- Cliquer sur « Présenter »
- Choisir entre « Partager le bureau entier » ou sélectionner les applications à présenter



En cours de présentation bureautique

Changer l'application
à présenter

Arrêter la présentation

Annoter la
présentation

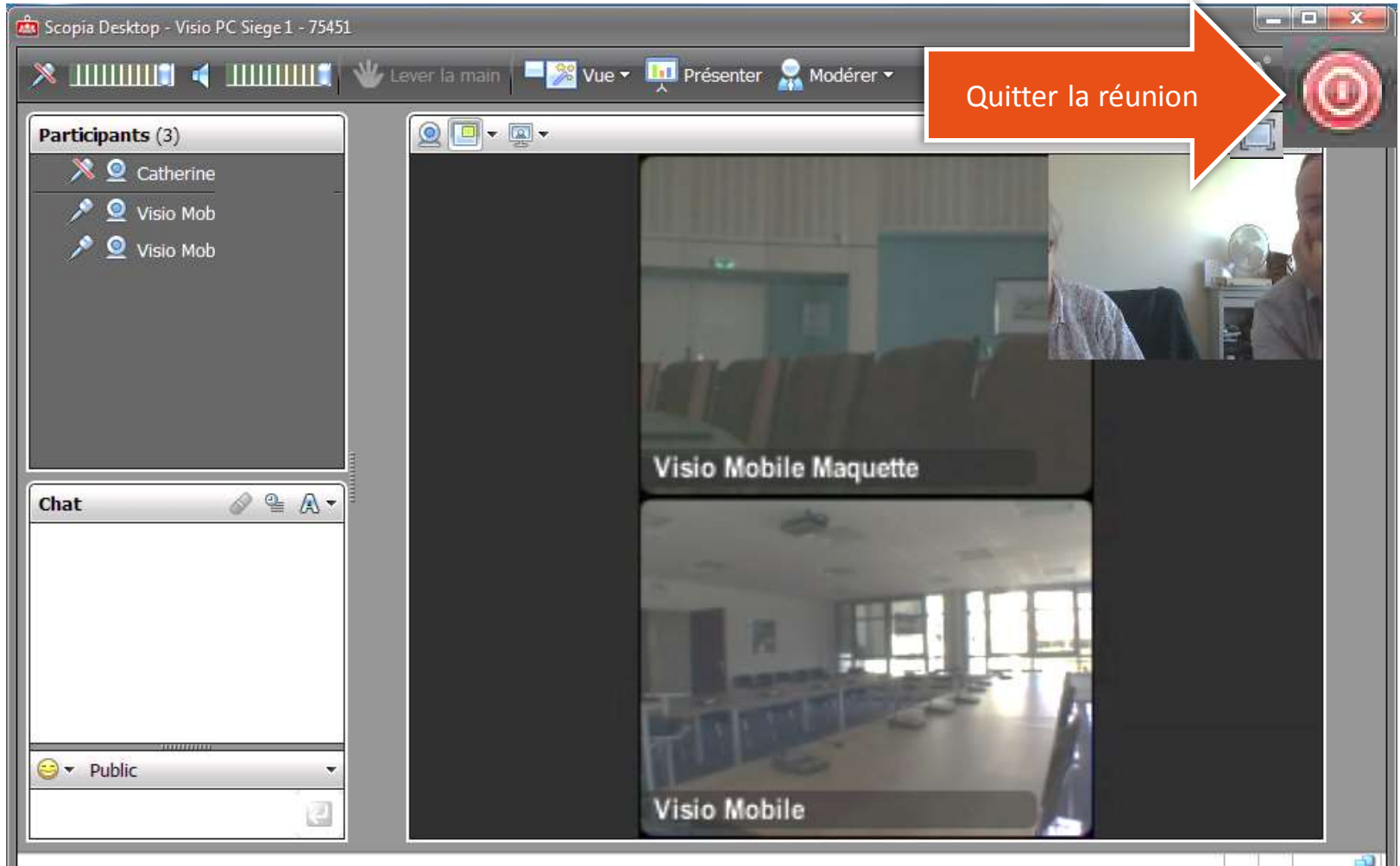
Quitter la
réunion



Organisation de l'affichage

The screenshot displays the CapVisio interface with the 'Vue' menu open. The menu options are: Automatique, Mixte, Verticale, Horizontale, and Plein écran. Three orange arrows point to specific features: 'Emplacement de l'image locale' points to the local image icon in the top toolbar; 'Mode plein écran' points to the 'Plein écran' option in the menu; and 'Personnalisation de l'affichage' points to the 'Mixte' option in the menu. The interface also shows a 'Participants' list with 'Catherine', a 'Chat' window, and a 'Visio Mobile' button at the bottom.

Quitter la réunion



Mémo des fonctionnalités

The screenshot shows the SCOPIA video conferencing interface. At the top, there is a control bar with icons for microphone, volume, mute, view, presentation, and moderation. Below this is a list of participants on the left, a chat window, and a main video grid showing multiple participants in a meeting room. Red arrows point from text labels to specific UI elements.

Labels and their corresponding functions:

- Réglage du gain du micro
- Coupure son
- Réglage du volume
- Changer la disposition d'affichage
- Démarrer / stopper une présentation*
- Accéder aux rôles de modération de la réunion
- Obtenir les informations de connexion
- Se déconnecter
- Coupure micro
- Liste des participants
- Messagerie instantanée
- Passage du chat public/privé
- Insérer un émoticône dans le chat
- Activer / désactiver la webcam
- Activer / désactiver l'incrustation d'image
- Options de mise en page de la mosaïque
- Glisser / déposer pour modifier l'emplacement d'une vignette
- Option pleine écran

