

PROCEDURE LOGICIELS CLIENT



Pierre BIHEL

DATAQUEST

Table des matières

PEGASE	1
ComptabilitéExpert (ACD groupe).....	4
DIA Client.....	7
DR 2013	7
EIC (Menu fédérateur).....	12
Compte client pour les logiciels.....	12

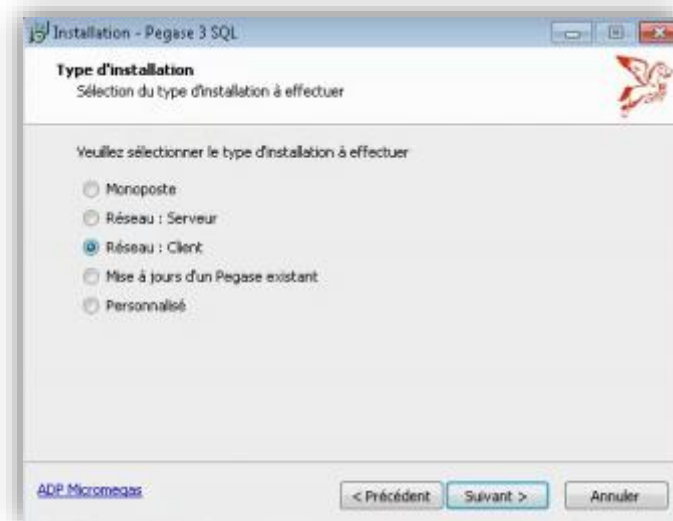
PEGASE

Aller chercher l'exécutable dans le répertoire ci-dessous :

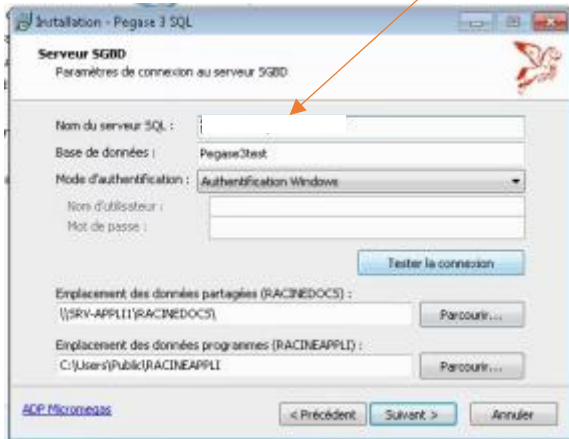
<\\%ServerName%\RACINEDOCS\ Kit P3SQL>

Lancer l'exécutable : P3SQL_P3_5-23-08.msi

Cliquer sur « **suivant** » jusqu'à la fenêtre « **Type d'installation** » et choisir « **RESEAU : Client** ».



Faire suivant pour tous. **ATTENTION, METTRE PEGAS3 et NON TSET. Voir pour mettre authentification SQL server.**



Et cliquer sur « **suivant** ».

Allez sur le répertoire :

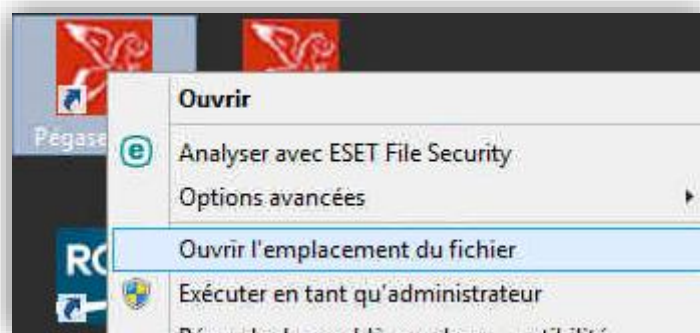
\\%ServerName%\RACINEDOCS\ Kit_P3SQL\redist\x64

Puis lancer les deux installations en cliquant « **suivant** » sur tous.

« **msxml4sp2x64** » à exécuter

« **SQLServer2005_BC** » à exécuter

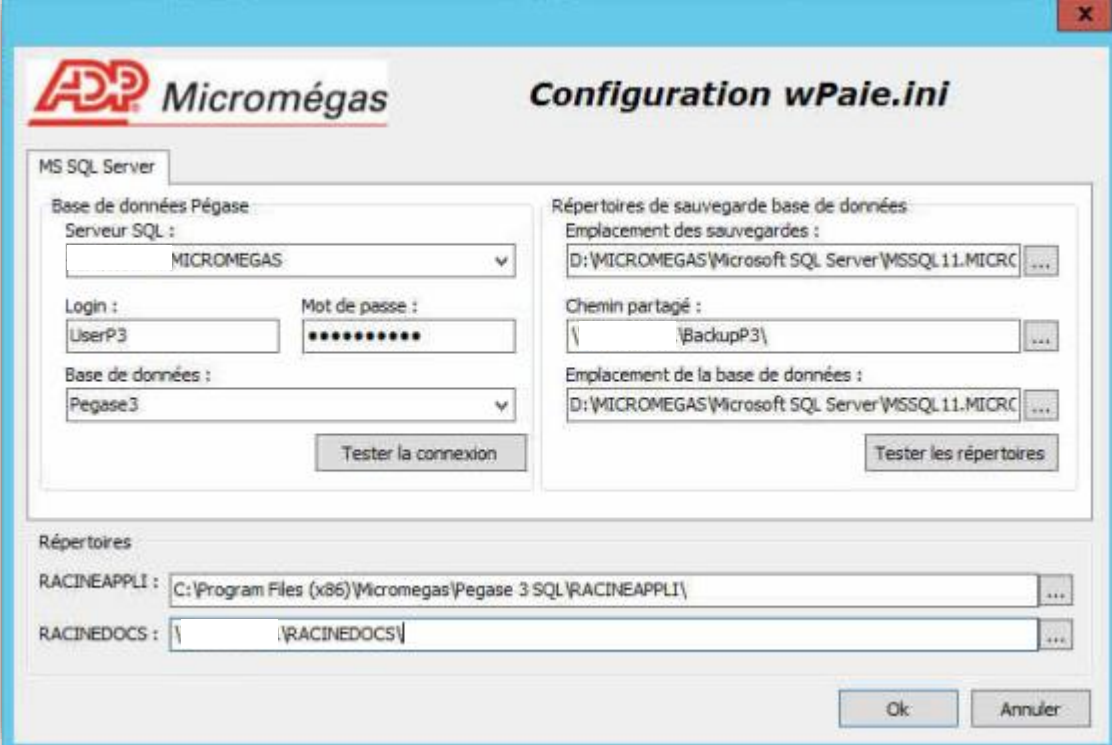
Faire un clic droit sur l'icône de l'application et ouvrir l'emplacement du fichier.



Cliquer sur le fichier MMCfgwPaie.

MMAutoUpdate_20150904142847	04/09/2015 14:28	Document texte	115 Ko
MMCFgwPaie	02/07/2015 16:16	Application	3 232 Ko
MMPdx2Sql	02/07/2015 16:16	Application	6 418 Ko
MMCSuivants	02/07/2015 16:16	Application	5 711 Ko

Renseigner les différents champs comme sur l'image ci-dessous.



ADP Micromégas Configuration wPaie.ini

MS SQL Server

Base de données Pégase :

Serveur SQL : MICROMEGAS

Login : UserP3 Mot de passe :

Base de données : Pegase3

Tester la connexion

Répertoires de sauvegarde base de données :

Emplacement des sauvegardes : D:\MICROMEGAS\Microsoft SQL Server\MSSQL11.MICRC

Chemin partagé : \BackupP3\

Emplacement de la base de données : D:\MICROMEGAS\Microsoft SQL Server\MSSQL11.MICRC

Tester les répertoires

Répertoires

RACINEAPPLI : C:\Program Files (x86)\Micromegas\Pegase 3 SQL\RACINEAPPLI\

RACINEDOCS : \RACINEDOCS\

Ok Annuler

ComptabilitéExpert (ACD groupe)

Sur le site « ACD groupe » télécharger le logiciel « ComptabilitéExpert ». Pour cela rentrer les identifiants dans l'espace client et vous pourrez accéder aux logiciels pour ensuite les télécharger.

Une fois le logiciel téléchargé, lancez l'exécutable :

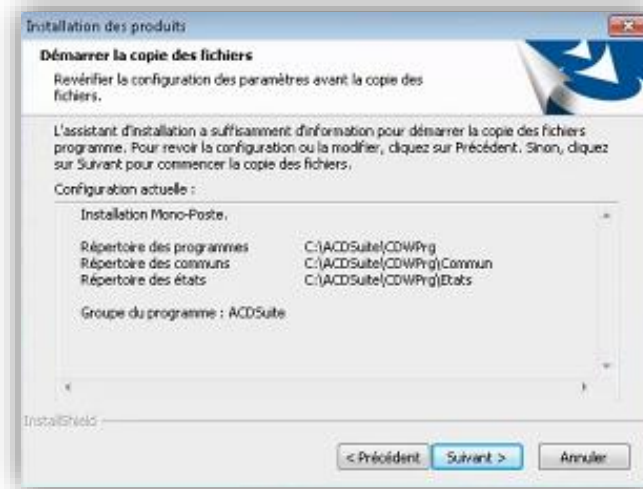


Cliquer sur « **suivant** ».

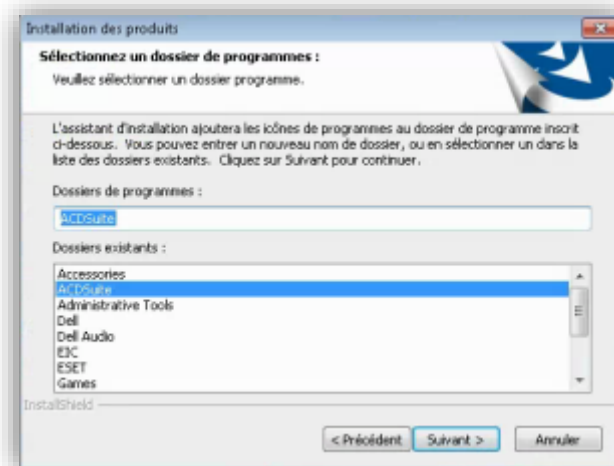
Ensuite le dossier cible se configure automatiquement et cliquer sur « **suivant** ».



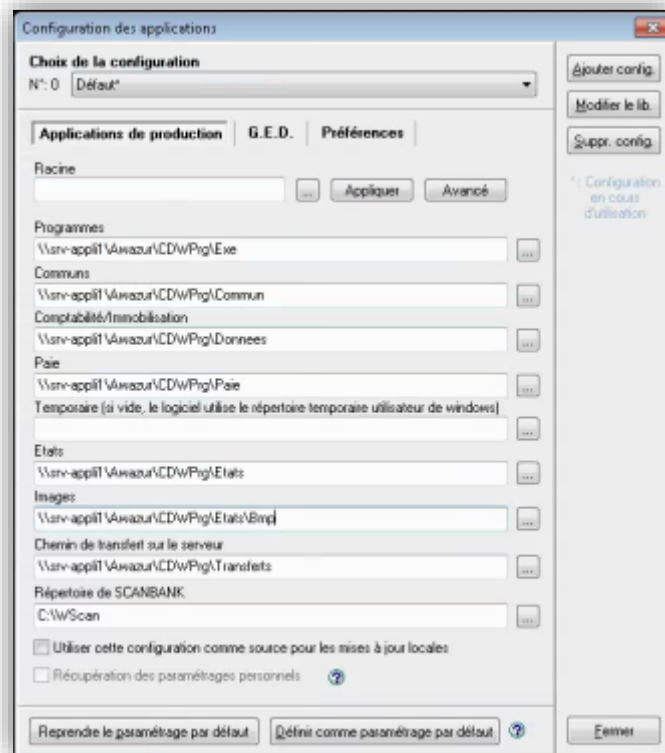
Ensuite cliquer sur « **suivant** ».



Sélectionner « ACD suite » et cliquer sur « **suivant** ».



Par la suite on vous demandera une clé de licence, ne la mettez pas et annuler l'activation. On vous redirigera vers la configuration du logiciel.



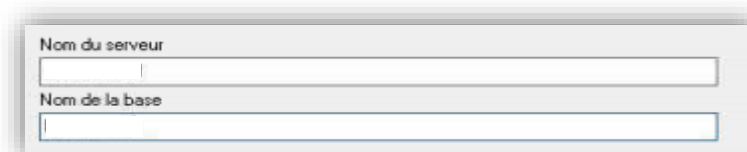
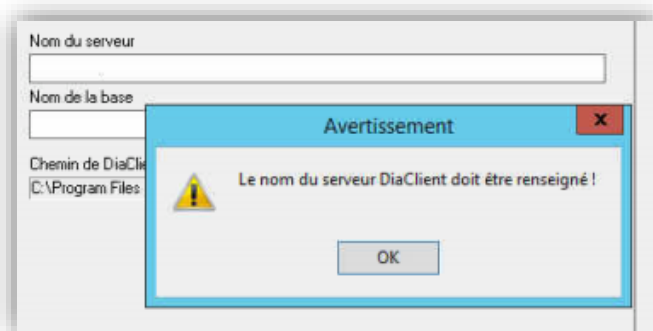
Pour la configuration du logiciel, il faut indiquer un répertoire racine.

Ce répertoire est dans le serveur « %ServerName% ».

Le répertoire racine est : « \\%ServerName%\Awazur\CDWPrg\ ».

Une fois qu'il est indiqué, cliquer sur « **Appliquer** ».

Lorsque vous faites fermer, celui-ci vous demande de renseigner le serveur, faite comme ci-dessous :



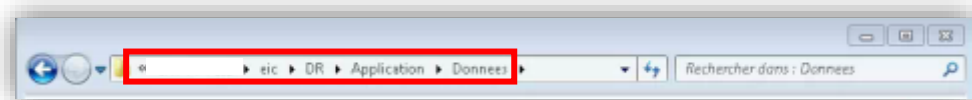
DIA Client

Lors du démarrage de DIA, mettre votre identifiant /mot de passe, renseigner le serveur comme ci-dessous.



DR 2013

Pour l'installation de DR 2013, il suffit d'aller dans le serveur « SRV-APPLI1 » au répertoire suivant :



« %ServerName%\eic\DR\Application\Donnees »

Vous trouverez l'exécutable dans ce répertoire.

Si on vous demande de choisir entre une installation « **Poste** » et l'installation « **Serveur** ». Choisissez l'installation « **Poste** ».

Lancer l'exécutable et vous arriverez sur cette fenêtre



Il faut préciser 2 répertoire, un en local (poste) et l'autre qui pointe sur le serveur (%ServerName%)

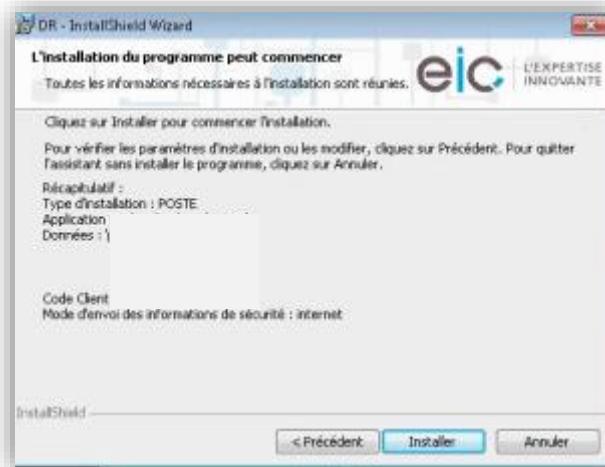
Les répertoires à indiquer sont ceux sur la capture d'écran.

Cliquer sur « **suivant** ».



Accepter les termes du contrat et cliquer sur « **suivant** ».

Voici le récapitulatif et cliquer sur « **installer** ».



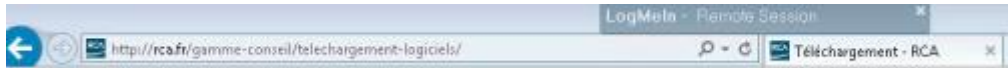
Cliquer sur « **Terminer** ».



L'installation de DR 2013 est maintenant terminée.

RCA

Pour procéder à l'installation de RCA et de ses modules il suffit d'aller à cette adresse :



<http://rca.fr/gamme-conseil/telechargement-logiciels/>

Ensuite vous allez avoir la liste de tous les logiciels. On peut les télécharger à l'unité ou alors en « Full services » c'est-à-dire que cela va télécharger tous les logiciels d'un coup.



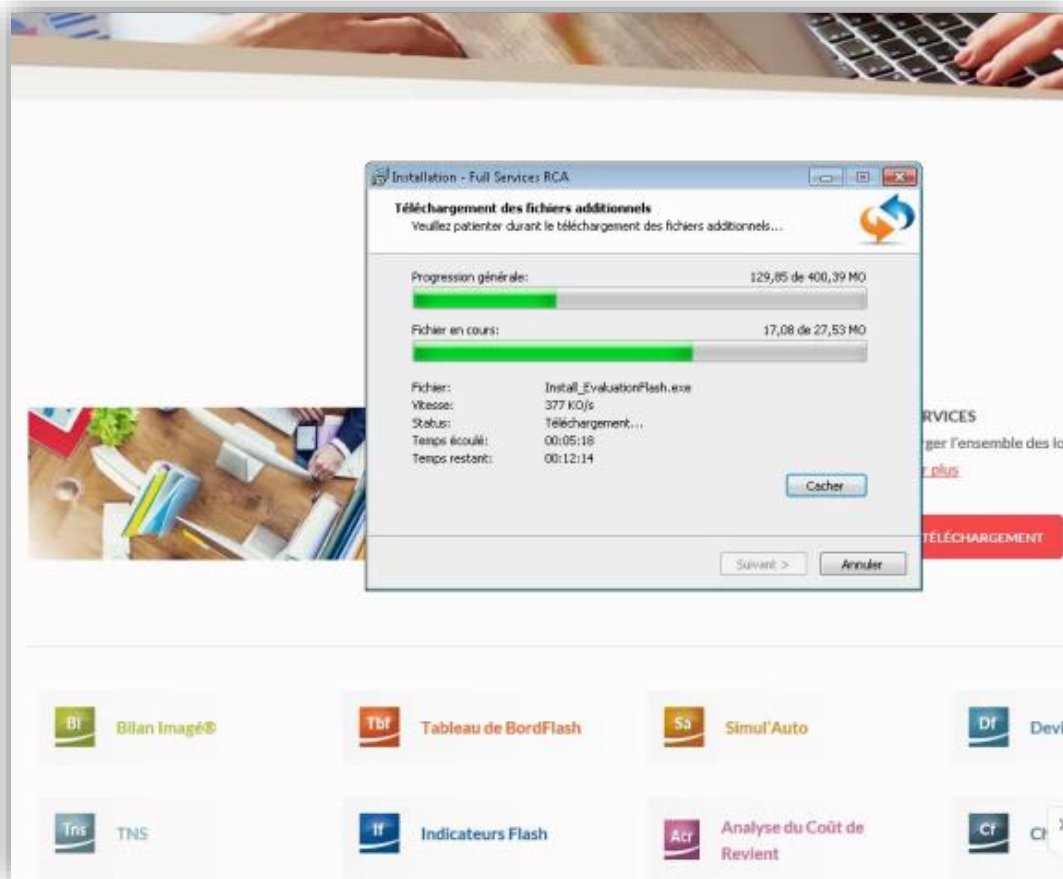
The screenshot shows the RCA software download page. At the top, there is a banner image of a desk with a laptop and papers. To the right of the banner, the text reads "FULL SERVICES" and "Télécharger l'ensemble des logiciels RCA." Below this, there is a red button labeled "TÉLÉCHARGEMENT".

Below the banner, there is a grid of software modules, each with a small icon and a label:

- Bi Bilan Imagé®
- Tbf Tableau de BordFlash
- Sa Simul'Auto
- Df Devis Flash
- Tns TNS
- If Indicateurs Flash
- Acr Analyse du Coût de Revient
- Cf Choix de Financement
- Pf Prévision Flash
- Ef Evaluation Flash
- Si Simul'Immobilier
- RCA Lanceur RCA

Ici nous avons lancé le « **full services** » laisser le téléchargement se faire et cliquer sur suivant à chaque fois qu'on vous le demandera.

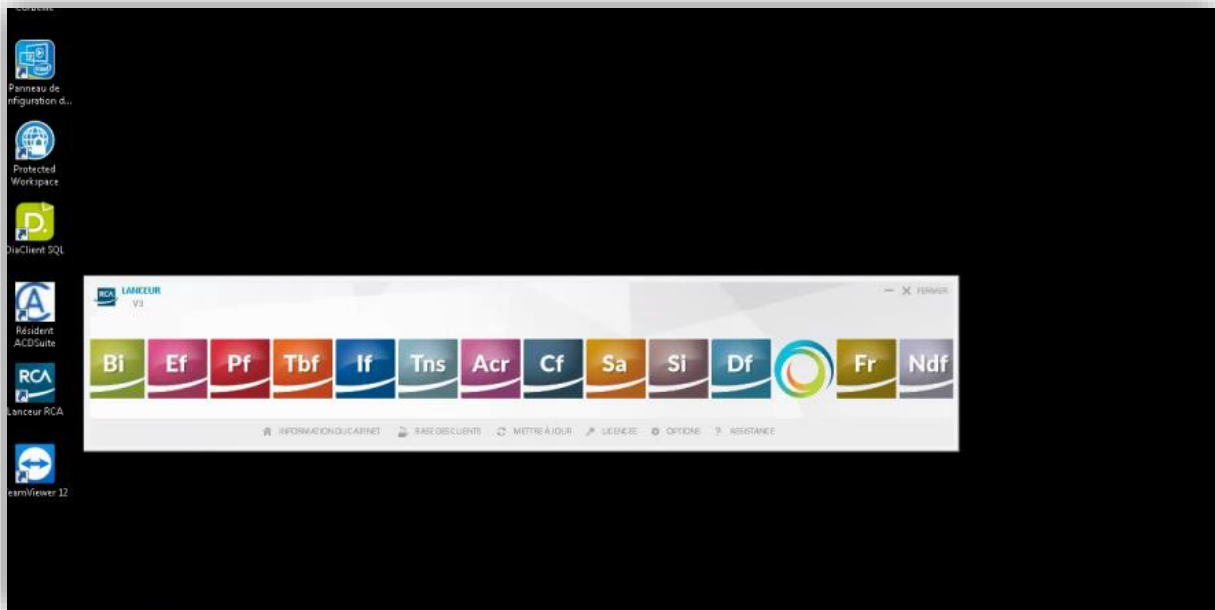
// L'installation dépend de votre connexion internet\\



Une fois le logiciel téléchargé et installé cliquer sur « **Terminer** »



Sur votre bureau vous avez le raccourci du lanceur, si vous cliquez dessus vous pouvez voir le lanceur RCA avec les modules installés.



EIC (Menu fédérateur)

|| En attente d'une installation de logiciel ||

Compte client pour les logiciels

|| Informations effacée ||