

Nom	Prénom	Distribution	Version
Divaret	Nathan	Debian 8.5	1.0

# **GESTION DES QUOTAS WINDOWS SERVER**

## **2008**

### **SOMMAIRE**

#### Contenu

1) Objectif.....	2
2) Définition.....	2
3) Gestion des quotas sur le serveur .....	2
4) Vérifications des quotas sur le client.....	3
5) Conclusion.....	4

Nom	Prénom	Distribution	Version
Divaret	Nathan	Debian 8.5	1.0

## 1) Objectif

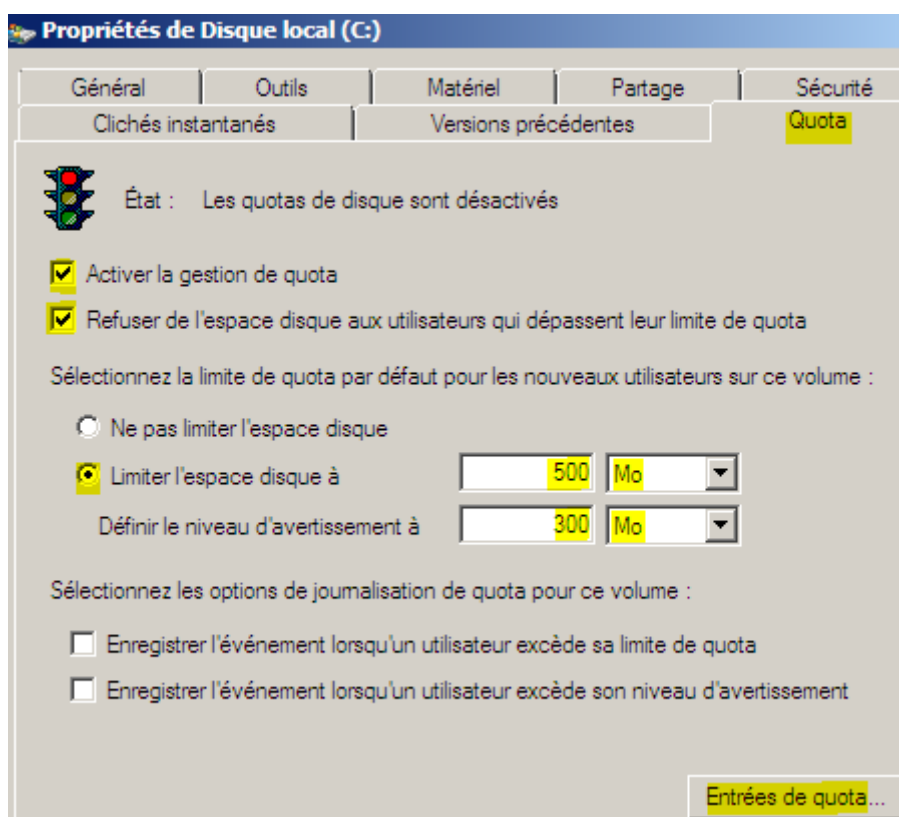
Nous allons voir comment mettre en place et configurer la Gestion des quotas sous Windows Server 2008.

## 2) Définition

Les **quotas** représentent la quantité de données que l'utilisateur a le droit de stocker dans son dossier personnel géré et attribué par l'administrateur.

## 3) Gestion des quotas sur le serveur

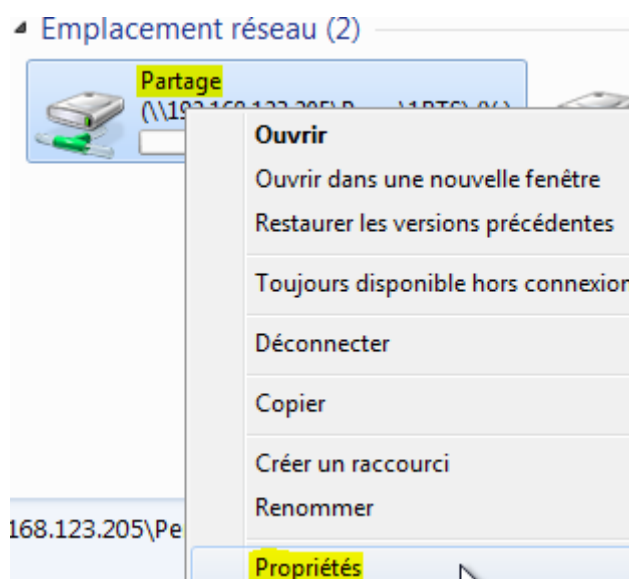
Tout d'abord, nous nous rendons dans les propriétés du **disque local (C:)**, onglet « **Quota** ».



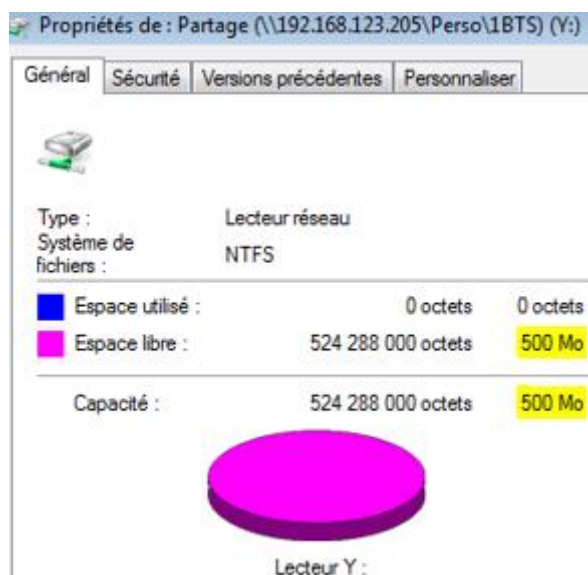
Nom	Prénom	Distribution	Version
Divaret	Nathan	Debian 8.5	1.0

#### 4) Vérifications des quotas sur le client

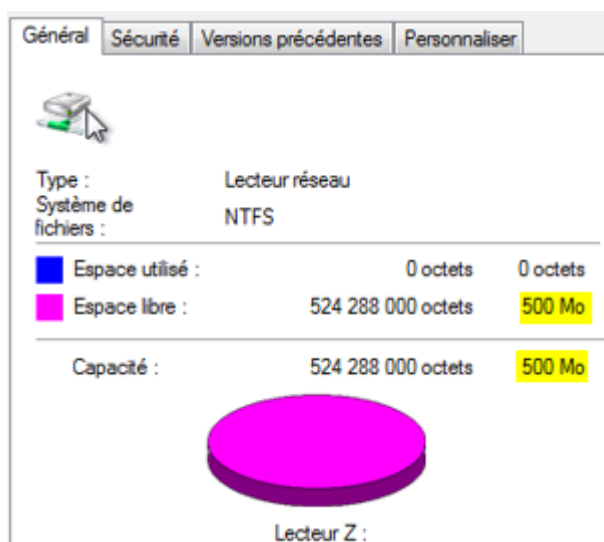
Pour vérifier les quotas appliqués sur le client, nous prenons, par exemple, le dossier « **Partage** », clic droit et « **Propriétés** » :



Nous voyons que les limites de quotas ont bien été appliquées :



Nom	Prénom	Distribution	Version
Divaret	Nathan	Debian 8.5	1.0



Nous constatons que la limite de données autorisée à stocker est exactement la même que sur le dossier personnel.

## 5) Conclusion

Enfin, nous pouvons dire que les quotas sont bien fonctionnel et qu'ils permettent de limité le disque qui peut être un vrai problème pour les entreprises.