

DOSSIER ANALYSE



30/05/2018

HomePage

HomePage est une application web destinée à une plateforme d'éducation tel qu'une université, lycée ou collège. Celle-ci est une page de démarrage internet propre à un établissement, vous aurez accès à des fonctionnalités tel qu'un moteur de recherche ainsi que des liens personnels enregistré sur son compte.

Table des matières

I) CONTRAINTES TECHNIQUES	1
II) SPECIFICATIONS FONCTIONNELLES.....	2
a) Acteurs	2
b) Cas d'utilisations	3
III) ANALYSES DES DONNEES	6

Dossier analyse

HOMEPAGE

I) CONTRAINTES TECHNIQUES

L'application développée :

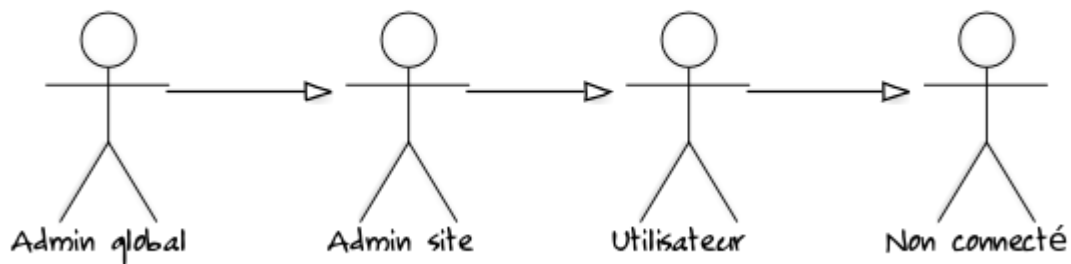
- Sera mise en place sur serveur Debian dans un environnement Apache/php/Mysql
- Utilisera exclusivement https
- Respectera le design pattern MVC et utilisera le framework Ubiquity
- Utilisera phpMv-UI et Semantic-UI pour la partie présentation et composants

II) SPECIFICATIONS FONCTIONNELLES

a) Acteurs

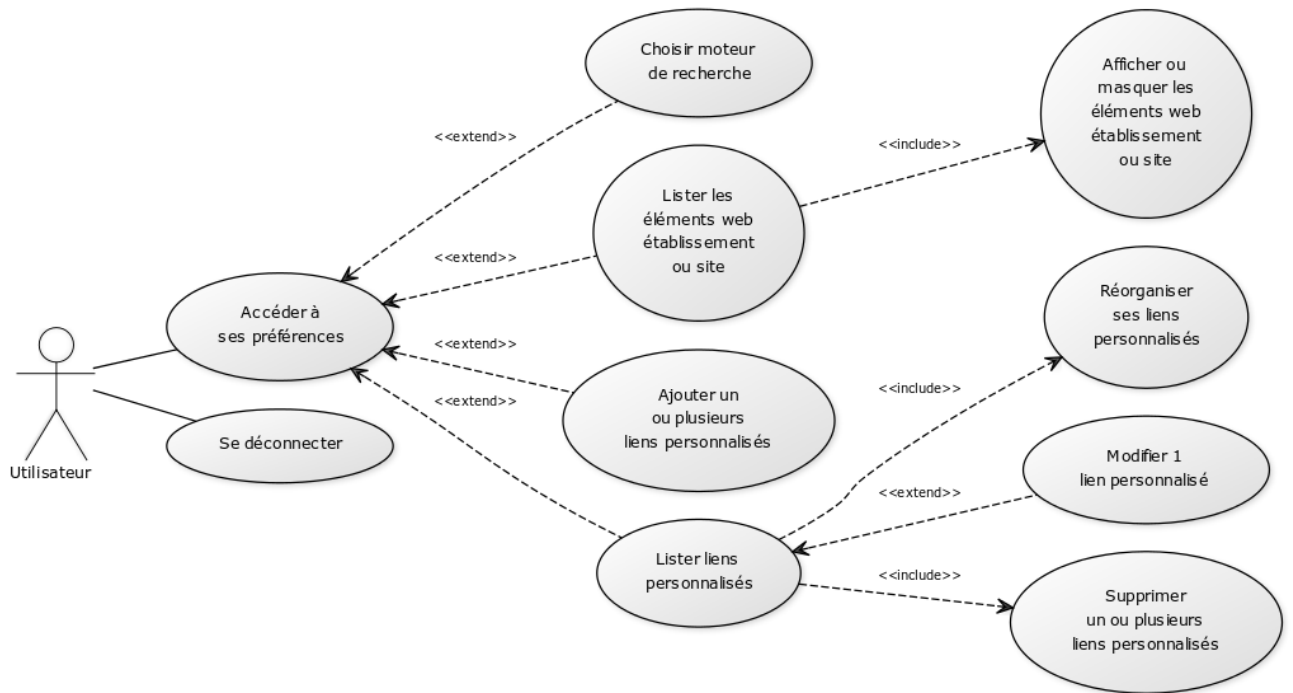
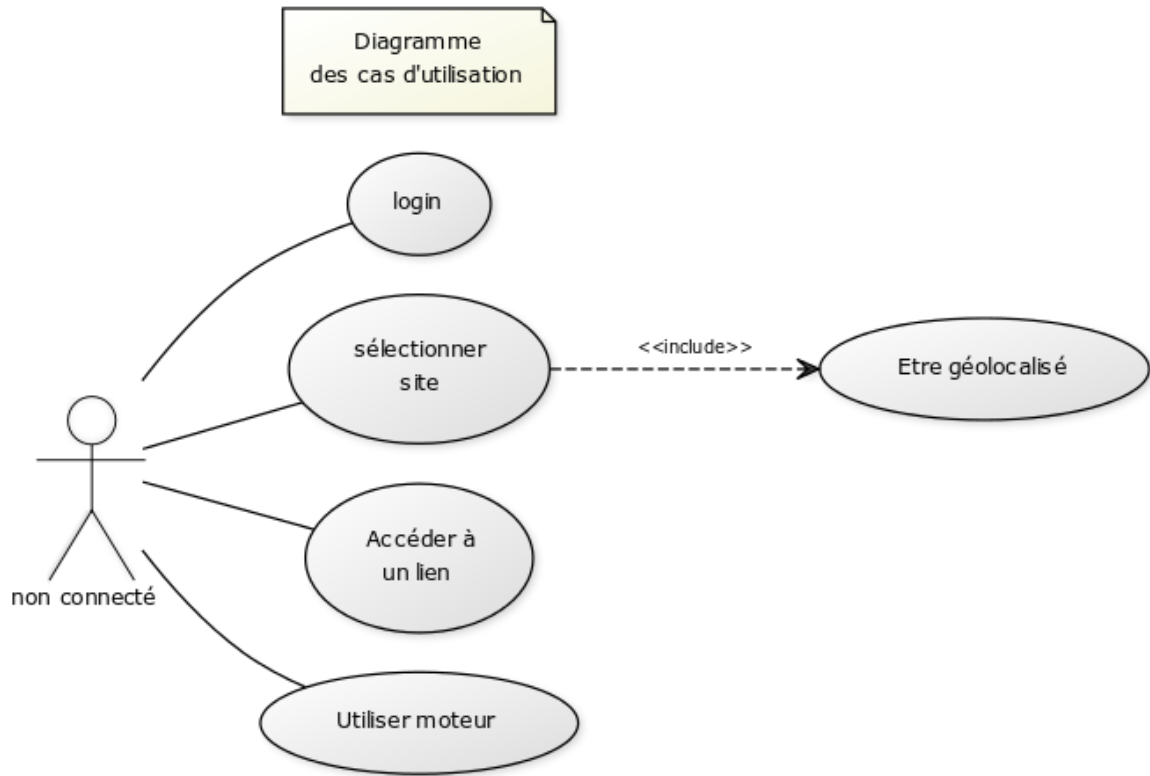
Acteur	Rôle
Non connecté	Utilisateur non identifié via le service externe d'authentification
Utilisateur	Utilisateur authentifié (étudiant, enseignant, personnel administratif)
Admin site	Administrateur d'un site de l'établissement
Admin global	Administrateur de l'établissement (multi-sites)

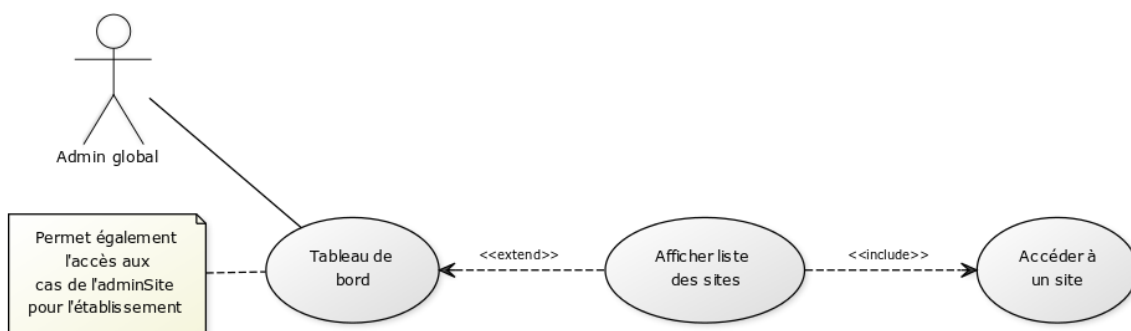
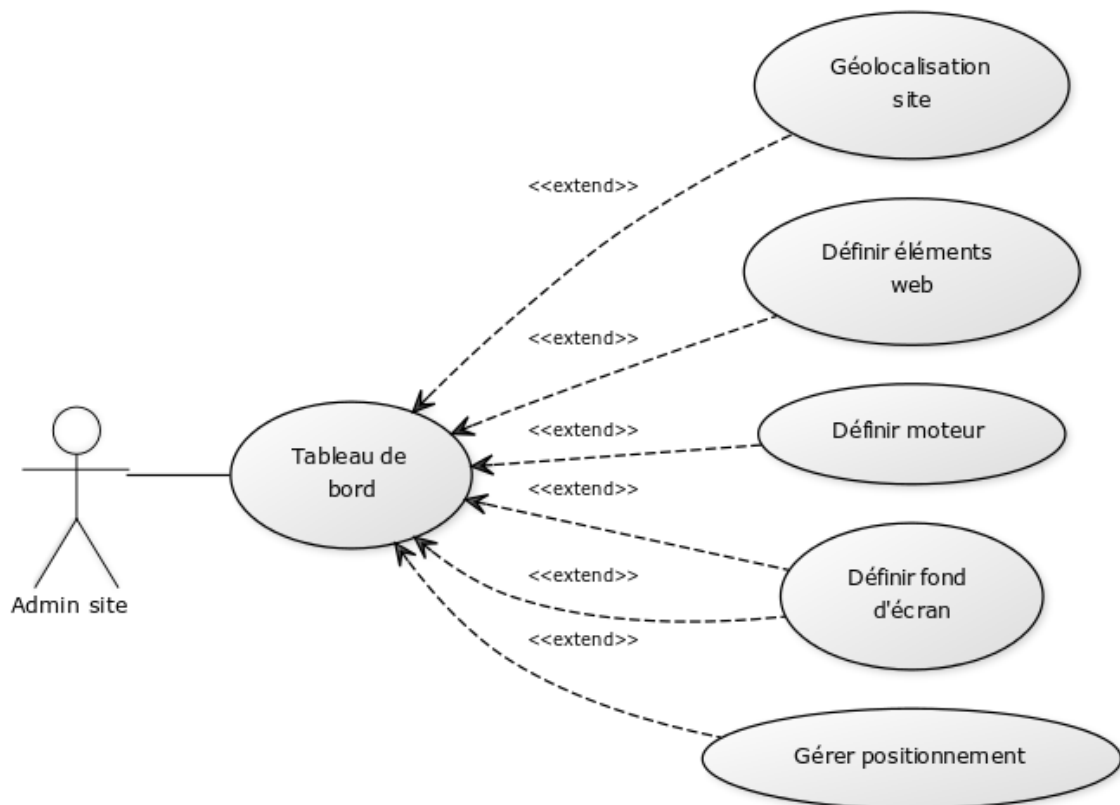
Acteurs



b) Cas d'utilisations

Acteur	Use case
Non connecté	Se connecter
	Choisir un site
	Utiliser le moteur de recherche
	Accéder aux liens directs fournis par l'établissement
	Etre géolocalisé
Utilisateur	Accéder à ses préférences (tableau de bord)
	Lister mes liens personnalisés (favoris)
	Ajouter/modifier un ou plusieurs liens personnalisés (favoris)
	Supprimer un ou plusieurs liens personnalisés (favoris)
	Réorganiser ses liens personnalisés (favoris)
	Lister les éléments web fournis par l'établissement ou par le site
	Afficher/masquer les éléments web fournis par l'établissement ou par le site
	Choisir son moteur de recherche
	Se déconnecter
Admin site	Accéder à l'administration du site (tableau de bord)
	Se déconnecter
	Gérer le positionnement des modules/éléments du site
	Définir le fond d'écran du site & donner la possibilité à l'utilisateur de personnaliser son fond d'écran ou non
	Définir le moteur de recherche & donner la possibilité à l'utilisateur de changer de moteur de recherche ou non
	Définir l'ensemble des éléments web du site & donner la possibilité à l'utilisateur de personnaliser la liste des éléments du site ou non
	Définir les caractéristiques de géolocalisation du site
Admin Global	Accéder à l'administration de l'établissement (tableau de bord)
	Afficher la liste des sites pour permettre l'accès à l'un d'eux
	Accéder à un site
	Définir le fond d'écran de l'établissement et donner la possibilité à l'utilisateur de personnaliser son fond d'écran ou non
	Définir le moteur de recherche de l'établissement et donner la possibilité à l'utilisateur de changer de moteur de recherche ou non
	Définir l'ensemble des éléments web de l'établissement et donner la possibilité à l'utilisateur de personnaliser la liste des éléments de l'établissement ou non
	Gérer le positionnement des modules/éléments de l'établissement





III) ANALYSES DES DONNEES

