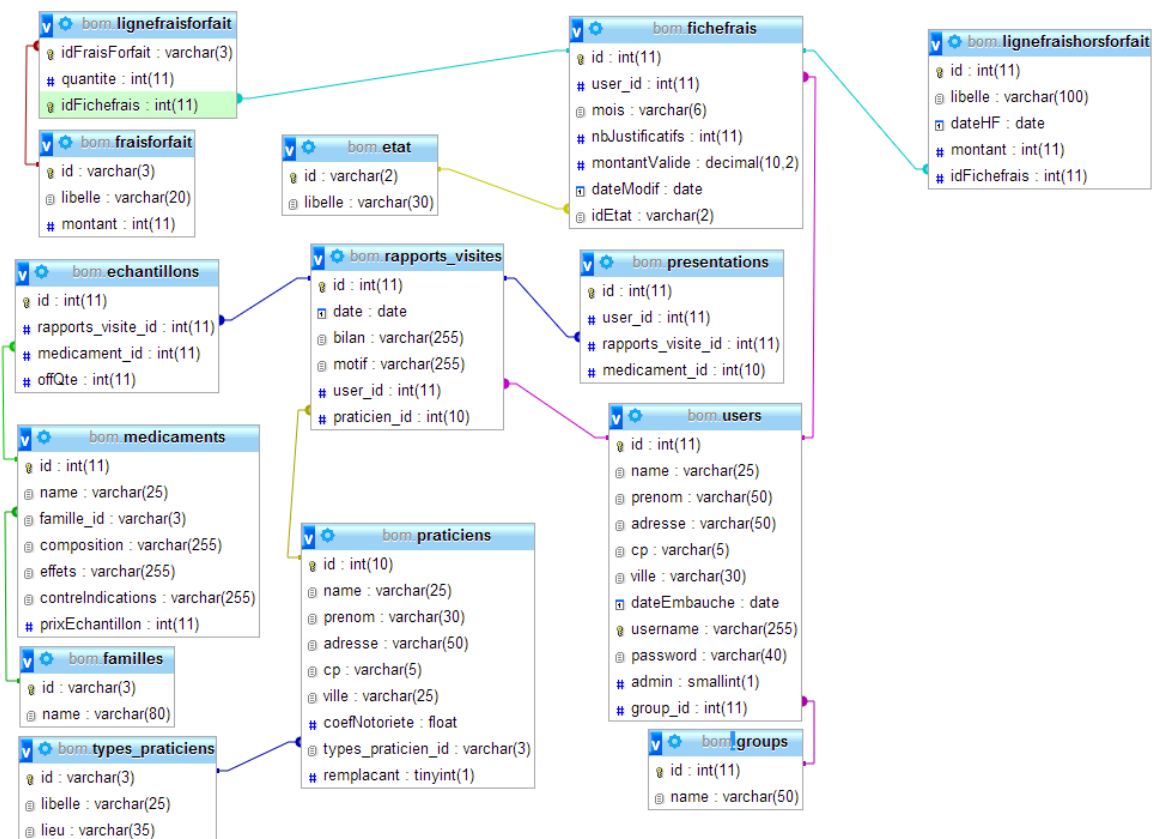


DOCUMENTATION

TECHNIQUE

SPECIFICATION

- BASE DE DONNEES



- FRAMEWORK

Pour mener à bien le projet BOM (Back Office Management), nous avons utilisé l'ORM (Object-Relationnal Mapping) Hibernate associé au Framework JFace Data Binding. Le projet

BOM a été développé avec le environnement de développement Eclipse Juno, nous avons également utilisé le système de partage collaboratif Google Code afin de synchroniser nos productions.

REGLES / CONVENTIONS

- **NOMMAGE**

○ **Général**

Pour mener à bien ce projet, nous avons respecté les règles de nommage CamelCase.

○ **Fonctions**

L'application permet de :

- Ajouter/Modifier/Supprimer :
 - Utilisateurs
 - Praticiens
 - Médicaments...
- Modifier :
 - Frais de forfait
 - Compte-rendu de visite
- La consultation
 - Informations concernant l'administrateur
 - Fiche de visite en cours d'un utilisateur

STRUCTURE

- usersGui
 - src (Contient les fichiers sources de l'application et leurs packages)
 - net.hibernate
 - HibernateUtil.java (Classe d'hibernate qui permet notamment de gérer les sessions)
 - Images (Contient toutes les images de l'application)
 - net.models (Contient l'ensemble des classes métiers)
 - Echantillons
 - Etat
 - Familles
 - FicheFrais
 - ...
 - net.technics (Contient des fenêtres de l'application)
 - Accueil
 - CompteRenduConsulter
 - FicheVisiteEditer
 - Login
 - ...
 - SWT
 - SWTResourcesManager.java (Utile pour la mise en cache des images de l'application, entre autres)
 - hibernate.cfg.xml (fichier de configuration de hibernate)
 - hibernate.reveng.xml (fichier de génération de classes par hibernate)
 - JRE System Libraries
 - Referenced Libraries
 - lib