

# DOCUMENTATION TECHNIQUE APPLICATION GSB

# Arborescence du site :

## Racine du site

Arborescence du site :

Dossiers	Contenu
Application	Dossiers comportant les différentes pages (vues, Controller, models).
Assets	Images, fichiers css, fichiers javascript
Cajax	
System	Fichiers de langages ainsi que les différentes librairies ... . A ne pas modifier

## Dossier application

Dans le dossier application, nous trouvons aussi différents dossiers.

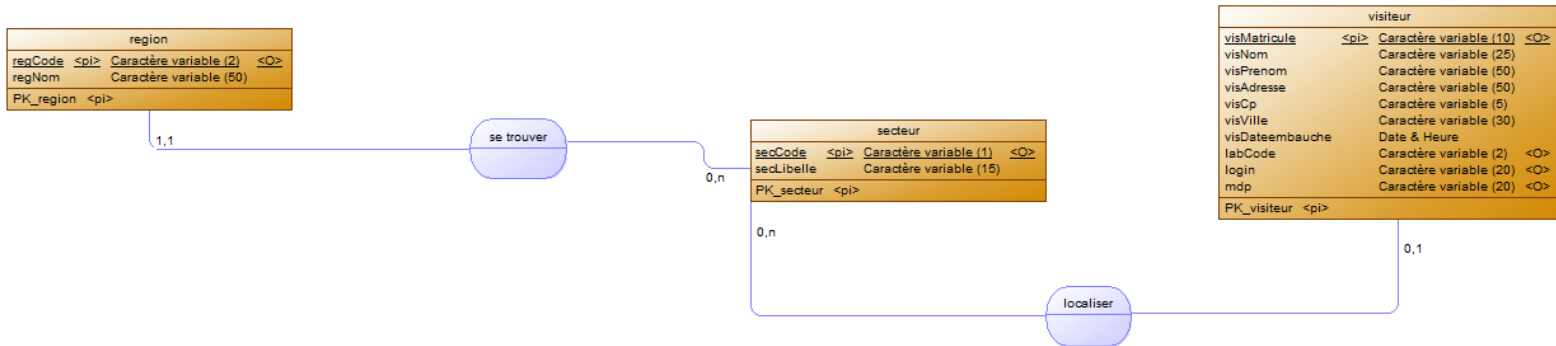
Voici les principaux dossiers :

Dossiers	Contenu
config	Fichiers de configurations( Base de données etc...)
controllers	Les contrôleurs
helpers	Les différents helpers
libraries	Les différentes librairies
models	Les modèles (Générer automatiquement à partir de la base de donnée)
views	Les vues

## Dossier assets

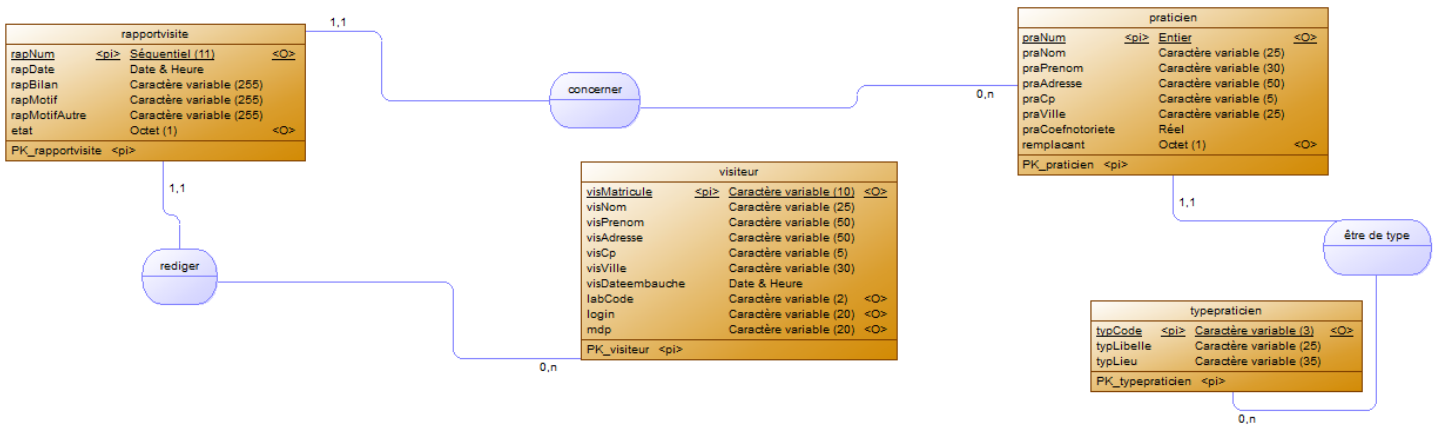
Dossiers	Contenu
css	Fichiers css
images	Toutes les images
javascript	Fichiers javascript

# Base de données :



Un visiteur appartient à un secteur.

Un secteur se trouve dans une région.



Un rapport de visite concerne un praticien.

Un praticien possède un type.

Un rapport de visite est rédigé par un visiteur.

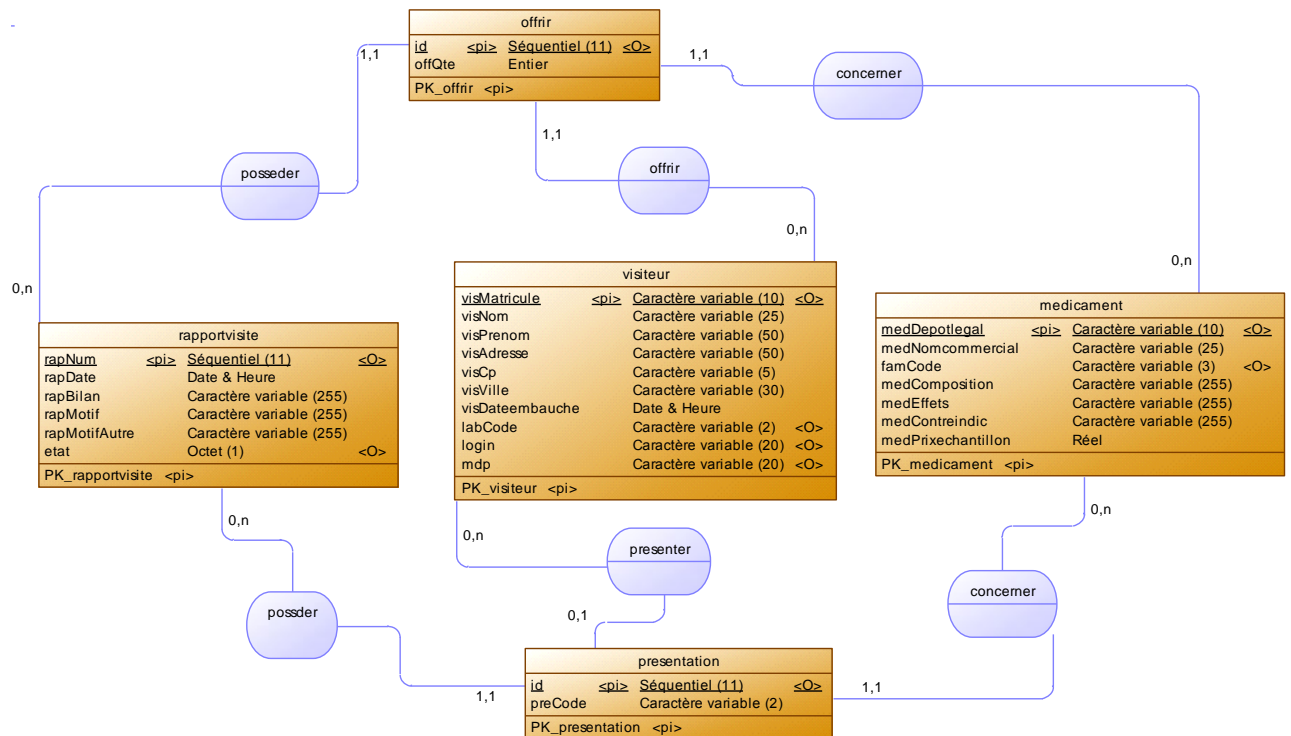
## Champs rajoutés dans la table « praticien » :

Remplacant en booléen : Permet de savoir si c'est un praticien remplaçant.

## Champs rajoutés dans la table « rapportvisite » :

Etat en booléen : Permet de connaître l'état du rapport (si la saisie est définitive ou pas).

rapMotifAutre en varchar(255) : Permet de connaître le motif du rapport si c'est non présent dans la liste.



Un rapport de visite possède les médicaments offerts par le visiteur.

Un rapport de visite possède les médicaments présentés par le visiteur.

Champs rajoutés dans la table « visiteur » :

Login : Permet de se connecter.

Mdp : Permet de se connecter.

## Liste des contrôleurs :

Nom contrôleur	Fonction
Login	Contrôleur permettant la vérification de l'utilisateur et la connexion
Panel	Contrôleur permettant l'accès au panel
SaisieRapport	Contrôleur permettant la saisie d'un rapport
VisualiserRapports	Contrôleur permettant l'affiche d'une liste des rapports selon la date et le mois
ModiRap	Contrôleur permettant la modification d'un rapport
Statistiques	Contrôleur permettant la visualisation de différentes statistiques

## Liste des vues :

Nom vue	Fonction
Login	Affiche le formulaire de connexion
Panel	Affiche le panel, une fois connecté
ListRapports	Affiche la liste des rapports
ModiRapp	Affiche un rapport à modifier
SaisirCompteRendu	Affiche un formulaire pour saisir un rapport
Statistiques	Affiche les différents statistiques

## Ajout d'une image, d'un fichier css ou d'un fichier javascript :

Pour ajouter une image, un fichier css ou un fichier javascript, il suffit de les mettre dans les dossiers correspondant dans le dossier « assets » (Voir la deuxième page : arborescence du site)

Ensuite, utiliser les différentes fonctions se trouvant dans le helper :

« /application/helpers/assets\_helper.php » :

- `css_url($nom)` : utilisation d'un css
- `js_url($nom)` : utilisation d'un fichier javascript
- `img_url($nom)` : utilisation d'une image