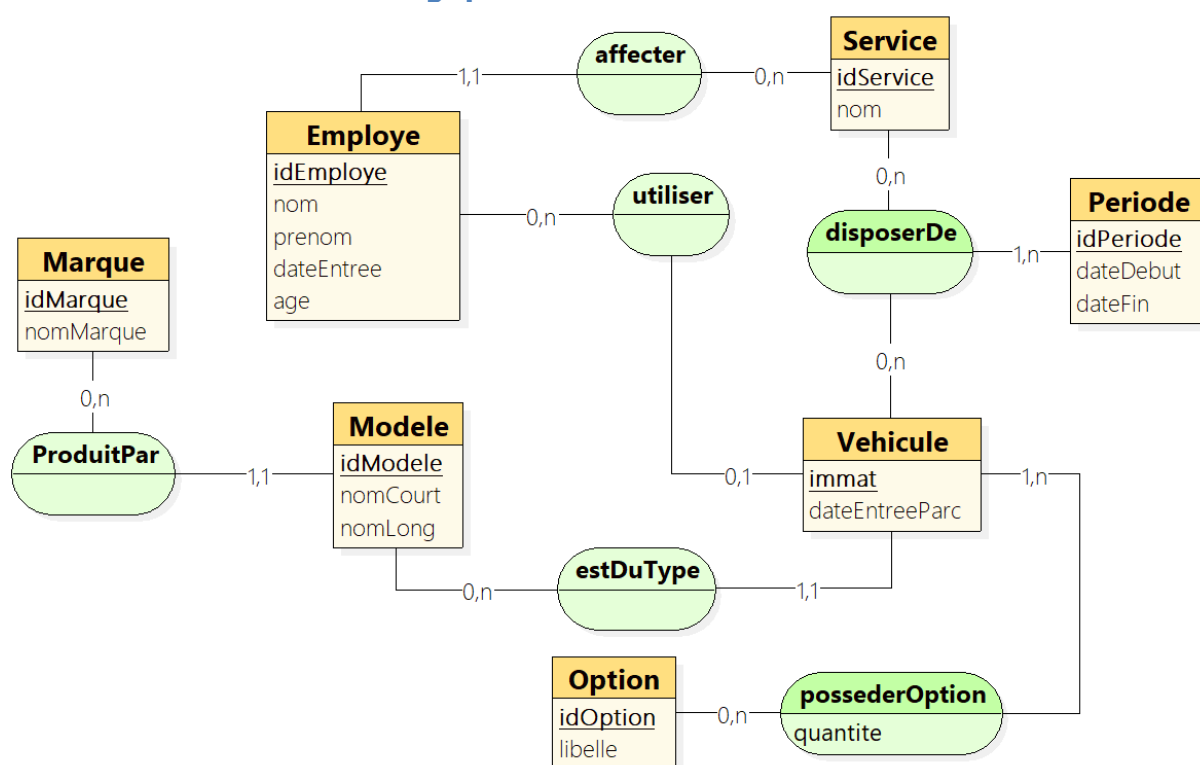


SLAM	1^{ère} BTS SIO
Bloc2	
CONTENU : Exploitation des données	DS n°4
Modalités	Évaluation
Notions abordées	Dépendance fonctionnelle, Modèle conceptuel Modèle Logique des Données
Fichier	DS4-i

Modèle Conceptuel des Données (MEA - Merise)

Soit le Modèle conceptuel des données suivant (utilisant la notation merisienne) :

1. Donnez les règles de gestion de ce modèle (uniquement des associations).
2. Élaborez le modèle logique des données relationnel (MLDR).



Dépendance fonctionnelle et Modèle conceptuel

On vous confie le soin d'élaborer le Modèle conceptuel (MCD / MEA) correspondant aux dépendances fonctionnelles suivantes, probablement formulées dans une langue étrangère :

- Broj klijenta ⇒ ime
- Broj klijenta ⇒ grad
- broj računa ⇒ oznaka
- broj računa ⇒ Broj klijenta
- broj proizvoda ⇒ oznaka proizvoda
- broj proizvoda ⇒ cijena
- broj proizvoda , broj računa ⇒ količina
- broj proizvoda , broj računa ⇒ promocija

où la flèche ⇒ représente une **dépendance fonctionnelle** entre des données.

1. Elaborer le MCD en utilisant la notation Merise (MEA).
2. Pourquoi le prof nous soumet t-il des DF formulées en croate ?