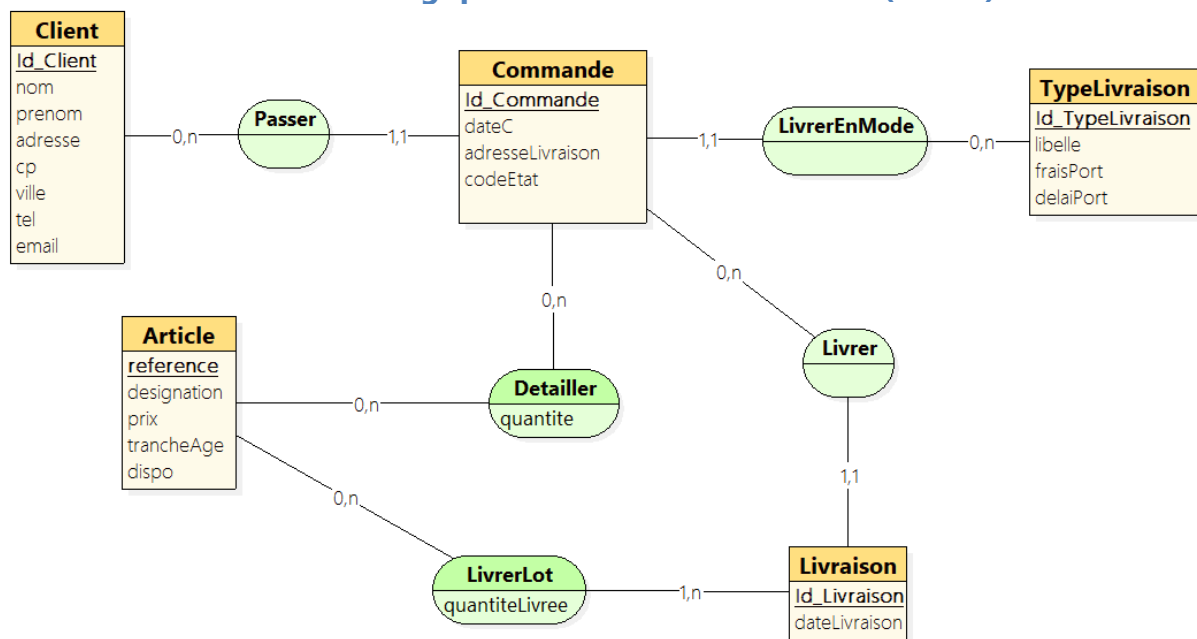


SLAM	1^{ère} BTS SIO
Bloc2	
CONTENU : Exploitation des données	DS n°5
Modalités	Évaluation
Notions abordées	Dépendance fonctionnelle, Modèle conceptuel Modèle Logique des Données
Fichier	DS5.docx

Modèle Conceptuel des Données (MEA - Merise)

Soit le Modèle conceptuel des données suivant (utilisant la notation merisienne) :

1. Donnez les règles de gestion de ce modèle (uniquement des associations).
2. Élaborez le modèle logique des données relationnel (MLDR).



Dépendance fonctionnelle et Modèle conceptuel

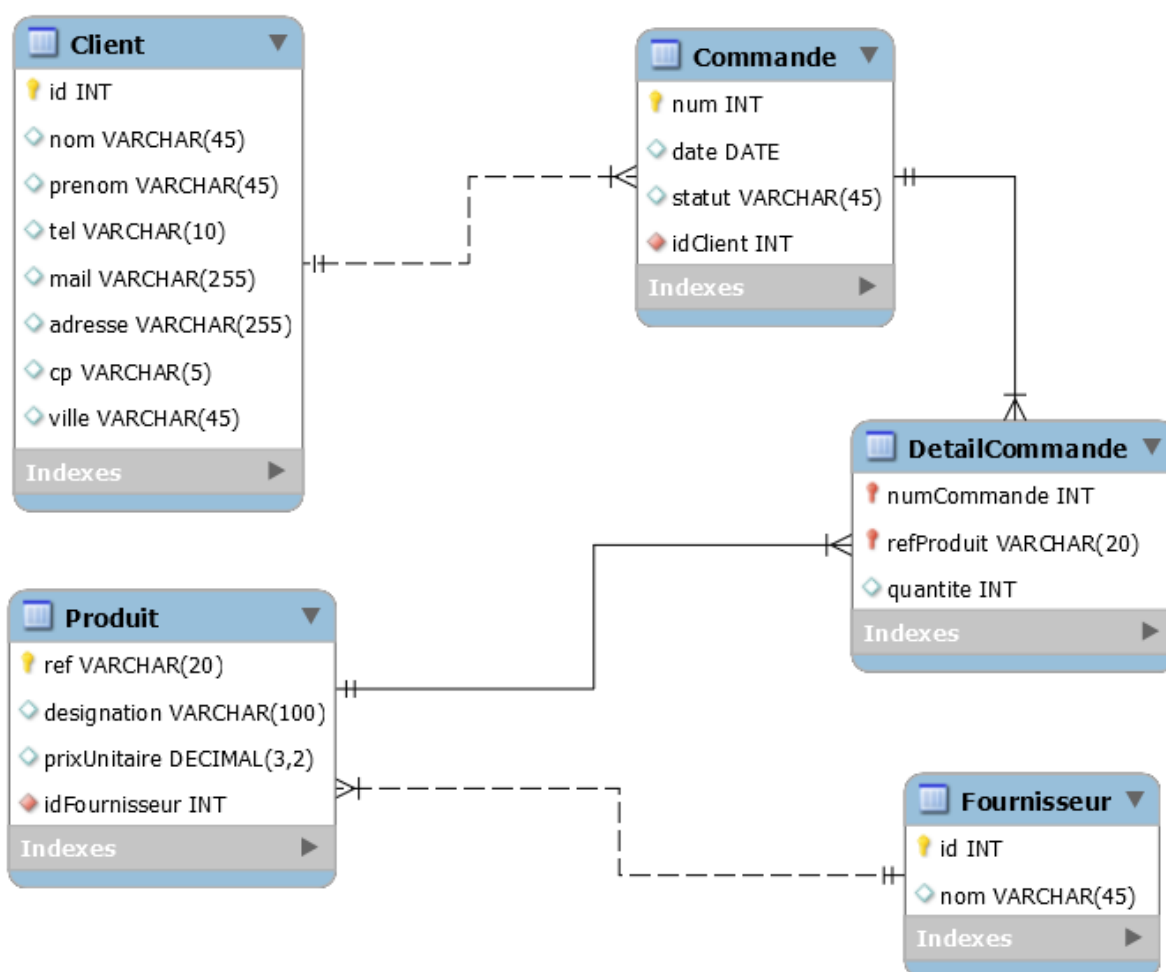
1. Expliquez les conditions nécessaires pour qu'il existe une dépendance fonctionnelle entre deux données d1 et d2, d1 étant la source et d2 la destination.
2. Élaborez le Modèle conceptuel (MCD / MEA) correspondant aux dépendances fonctionnelles suivantes :
 - idCours ⇒ libelle
 - idEnseignant ⇒ nom
 - idCours ⇒ idEnseignant
 - idCours & heure & jourSemaine ⇒ salle

Où idCours, idEnseignant, libelle, nom, jourSemaine, heure et salle sont des données, et où ⇒ représente une dépendance fonctionnelle.

SLAM	1^{ère} BTS SIO
Bloc2	
CONTENU : Exploitation des données	DS n°5
Modalités	Évaluation
Notions abordées	Dépendance fonctionnelle, Modèle conceptuel Modèle Logique des Données
Fichier	DS5.docx

Rétroconception

Soit le modèle physique de base de données suivant :



Elaborez le modèle conceptuel correspondant, en utilisant la notation de votre choix (UML ou Merise).