

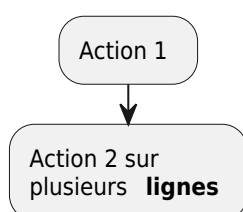
# Diagramme d'activités UML

- Permet d'analyser un traitement, ou des interactions Homme/machine (Use case)
- Consolidation de la description textuelle de use case.

## Action



Chaque action/opération est représentée par un rectangle, la flèche représente la séquence des actions (**Action 2** est consécutive à **Action 1**).

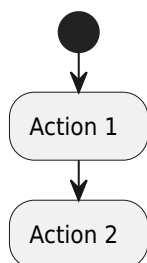


```
:Action 1;  
:Action 2 sur  
plusieurs **lignes**;
```

## Début



Le traitement doit toujours spécifier son début.



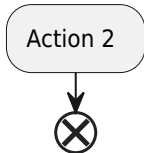
```
start  
:Action 1;  
:Action 2;
```

## Fin



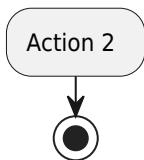
Il est possible d'indiquer la fin d'un traitement (d'une suite d'actions).

Fin de traitement

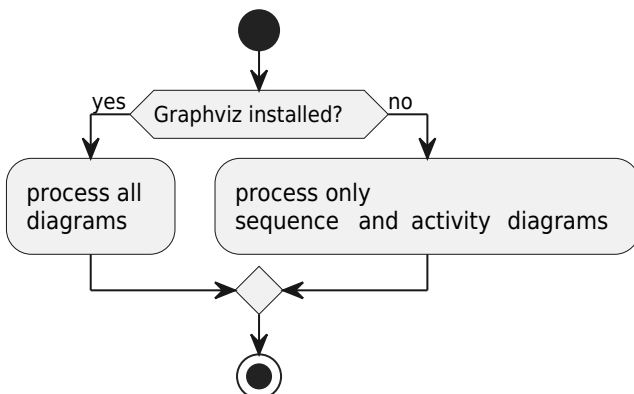


Ou d'indiquer la fin de tous les traitements.

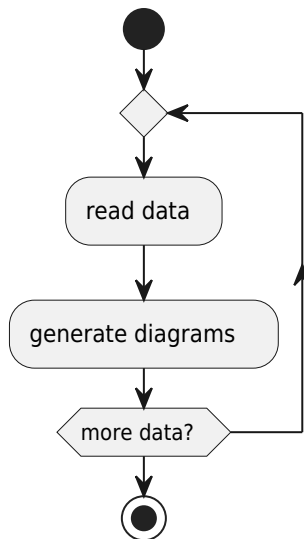
Fin de tous les traitements



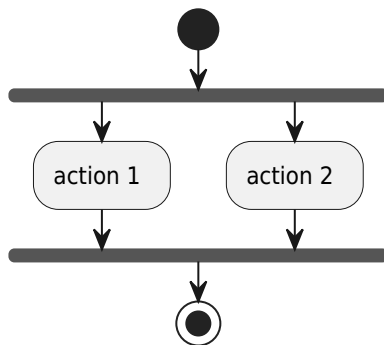
## Condition



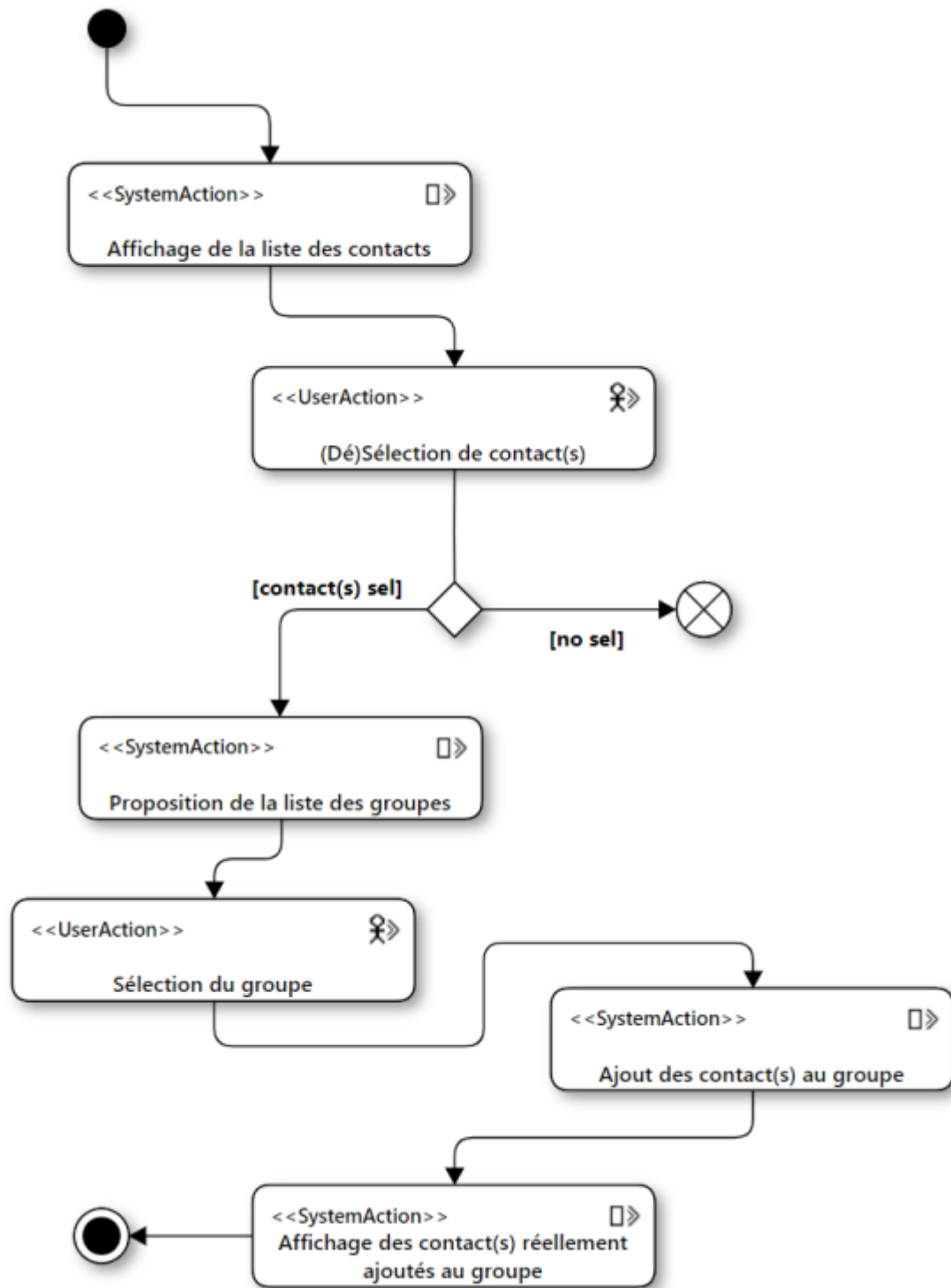
## Itération/répétition



## Synchronisation



## Exemple



From:  
<http://slamwiki2.kobject.net/> - **SlamWiki 2.1**

Permanent link:  
<http://slamwiki2.kobject.net/analyse/activitydiagram>

Last update: **2025/08/12 02:35**

