

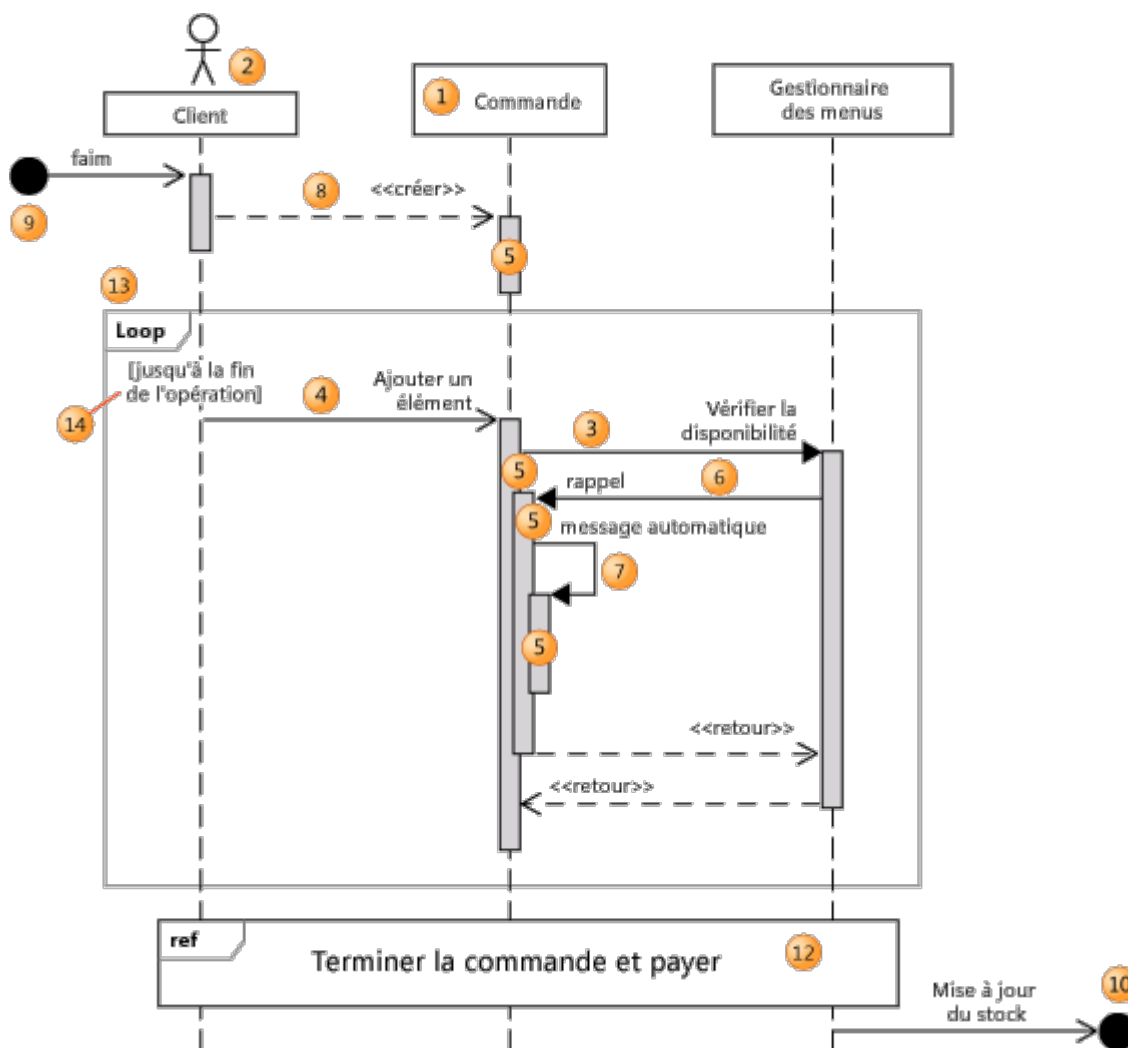
Diagramme de séquence UML

Le diagramme de séquence est un diagramme dynamique UML. Il permet de représenter les interactions entre objets. Il est un complément possible du descriptif textuel d'un cas d'utilisation.

Représentation

Sont représentés :

- Le temps : sur l'axe vertical (lifeline : ligne de vie)
- Les instances de classe (horizontalement)
- Les échanges de messages (flèches entre objets)
- Les interactions (via les fragments combinés)



Source : MSDN

Messages

Synchrone

Bloque l'objet expéditeur du message jusqu'à réception par le destinataire

Asynchrone

Message non bloquant n'empêchant pas les interactions suivantes

Réflexif

Message dont l'objet est émetteur et récepteur

Fragments combinés

Opérateurs de choix et de boucle

ALT : alternatives

Équivaut au **Si...Alors...Sinon...**

OPT : options

Représente un fragment combiné optionnel, c'est-à-dire qui peut se produire.

Équivaut au **Selon...**

BREAK : Interruption

Interrompt le flot normal des interactions.

LOOP

Désigne l'exécution en boucle d'un ensemble d'interactions

Opérateurs spécifiques

Negative

Désigne un ensemble d'interactions invalides ne devant pas se produire

Critical

Désigne une section critique, dans laquelle les interactions sont non-interruptibles

PAR : Parallel

Désigne des interactions s'exécutant en parallèle

USE : Utilisation

Permet de faire référence à une autre interaction

Forme	Élément	Description
1	Ligne de vie	ligne verticale représentant la séquence des événements qui se produisent dans un participant pendant une interaction, alors que le temps progresse en bas de ligne. Ce participant peut être une instance d'une classe, un composant ou un acteur.
2	Acteur	participant externe au système.
3	Message synchrone	L'émetteur attend une réponse à un message synchrone avant de continuer. Le diagramme montre à la fois l'appel et le retour. Les messages synchrones sont utilisés pour représenter des appels de fonction ordinaires dans un programme, ainsi que d'autres types de messages qui se comportent de la même façon.
4	Message asynchrone	Message qui ne requiert pas de réponse avant que l'expéditeur continue. Un message asynchrone affiche uniquement un appel venant de l'expéditeur.
5	Occurrence d'exécution	Rectangle grisé vertical s'affichant sur la ligne de vie d'un participant et représentant la période pendant laquelle le participant exécute une opération. L'exécution commence là où le participant reçoit un message. Si le message initialisant était un message synchrone, l'exécution se termine avec une flèche arrière renvoyée à l'expéditeur.
6	Message de rappel	

7

Auto-message

Un message d'un participant à lui-même. L'occurrence d'exécution résultante s'affiche sur l'exécution d'envoi.

8

Créer un message

Un message qui crée un participant. Si un participant reçoit un message de création, ce doit être le premier qu'il reçoit.

9

Message trouvé

Message asynchrone venant d'un participant inconnu ou non spécifié.

10

Message perdu

Message asynchrone à un participant inconnu ou non spécifié.

11

Commentaire

Un commentaire peut être joint à tout point sur une ligne de vie.

12

Interaction Use

Joint une séquence de messages définis dans un autre diagramme.

Pour créer un Utilisation d'interaction, cliquez sur l'outil puis faites glisser à travers les lignes de vie que vous souhaitez inclure.

13

Combined Fragment

Collection de fragments. Chaque fragment peut joindre un ou plusieurs messages. Il existe différents types de fragments combinés. Pour plus d'informations, consultez Description du flux de contrôle à l'aide de fragments de diagrammes de séquence UML.

Pour créer un fragment, cliquez avec le bouton droit sur un message, pointez sur Entourer de, puis cliquez sur un type de fragment.

14

Garde de fragment

Peut être utilisé pour déclarer une condition pertinente dans le cas où le fragment aura lieu.

Pour définir la garde, sélectionnez un fragment, puis sélectionnez la garde et tapez une valeur.

X

événement de destruction

Représente le point vers lequel l'objet est supprimé ou plus accessible. Apparaît en bas de chaque ligne de vie.

From:
<http://slamwiki2.kobject.net/> - **SlamWiki 2.1**

Permanent link:
<http://slamwiki2.kobject.net/analyse/sequencediagramm?rev=1381362029>

Last update: **2019/08/31 14:43**

