

UWE : Process model

Objectif

L'analyse des processus permet de représenter la structure des noeuds de navigation de type process.

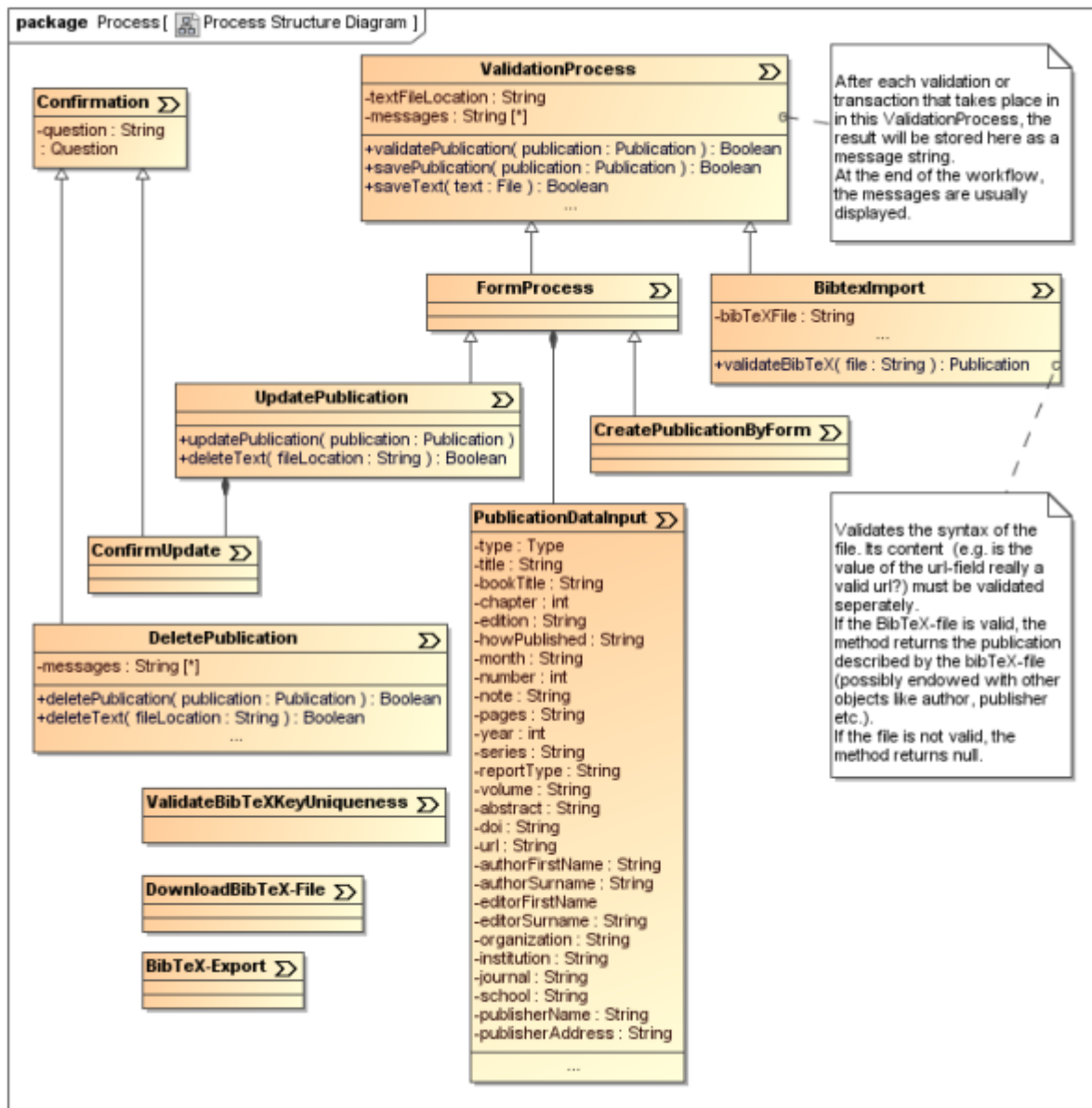
Le modèle des processus comprend les représentations suivantes :

- **Process Structure Model** : la représentation des relations entre les différentes classes « processus »
- **Process Flow Model** : la spécification des activités connectées au sein d'une «processClass»

Process Structure Model

Le process Structure Model est établi à partir du diagramme de navigation, (et du diagramme des classes métier).

Il s'agit d'un diagramme de classes représentant les liens entre les différents processus.



Process Flow Model

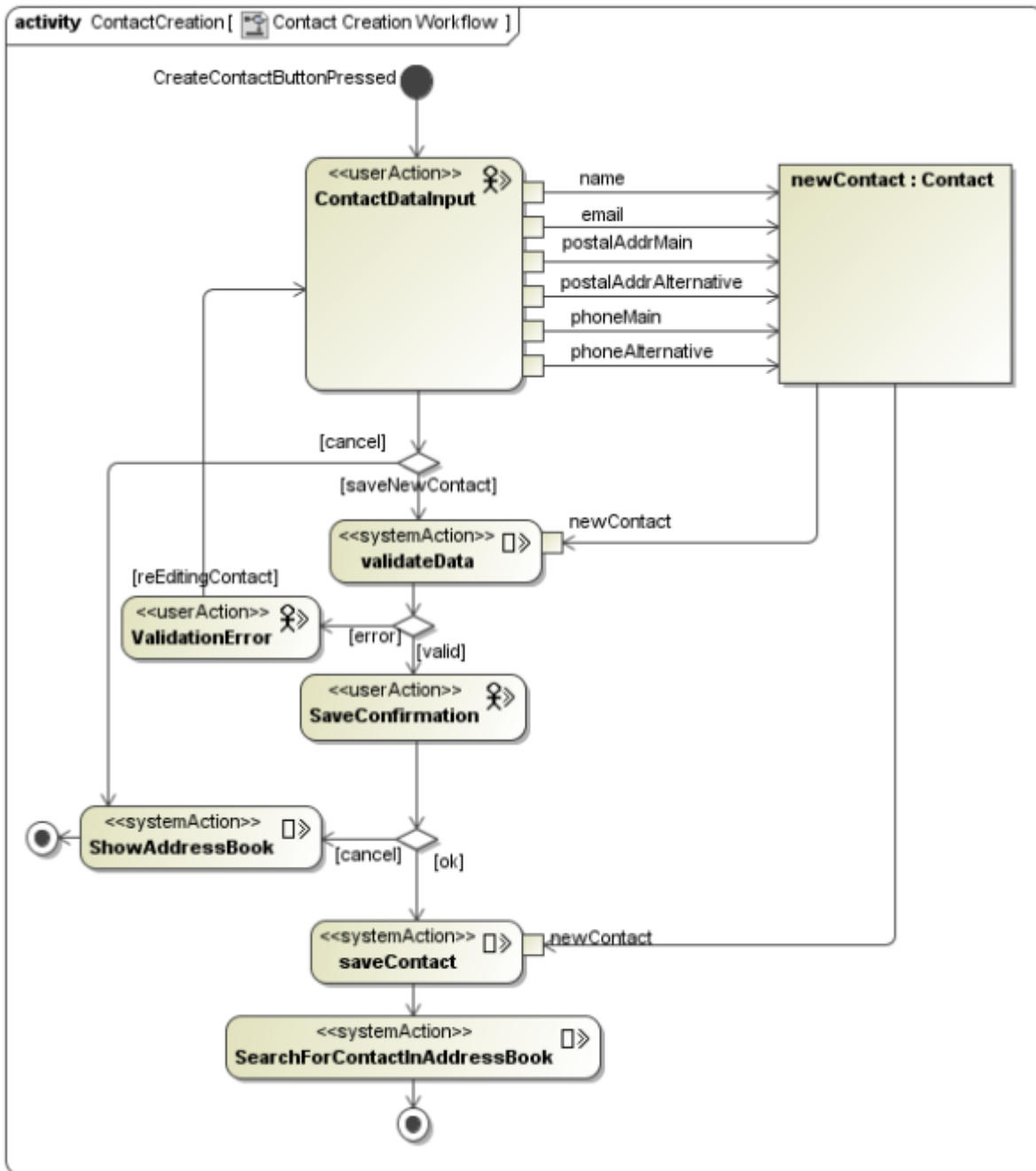
Le schéma des processus (Process Flow or Workflow) est un diagramme d'activité décrivant le comportement d'une classe « processus ».

Stéréotypes

UWE n'introduit que 2 stéréotypes dans le cadre du schéma de processus :

Représentation	Stéréotype	Rôle
	«User action»	Action de l'utilisateur
	«System action»	Action du système

Exemple :



From:
<http://slamwiki2.kobject.net/> - **Broken SlamWiki 2.0**

Permanent link:
<http://slamwiki2.kobject.net/cnam/nfe114/uwe/process>

Last update: **2024/06/02 12:49**

