



Sources

L'hébergement du site est bridé à 2Mo, le dossier faisant 3Mo je l'ai hébergé sur un site externe.
<https://rapidshare.com/share/0353715EF8465D909680015CEEADC89A>

1. En arrivant sur la page, cliquer sur "à telecharger"
2. Cliquer sur le lien "PPE_Anthony_Gautreau_BugReport.rar"
3. Cliquer sur "Télécharger la sélection"

Présentation

Le projet BugReport consiste à développer un site Web avec PHP/Ajax. Cette application permettra de gérer des incidents('reports') liés à des applications, qui seront signalés par des utilisateurs et traités par des développeurs.

Outils

Langage:

- PHP
- AJAX
- JavaScript
- SQL
- DQL (SQL sous doctrine)

Développement:

- Eclipse
- Plugins : CodeNiter, Doctrine, Xdebug, PHPUnit
- Console Chrome
- PhpMyAdmin/MySQL

Analyse/Modélisation:

- PowerAMC

Droits

Dans cette application, chaque utilisateur sera affecté à un groupe:

- Visiteurs
- Utilisateurs inscrits
- Développeurs

- Chefs de projets
- Administrateurs

Et dans chaque groupe seront affectés des modules contenant des pages:

Groupes	Modules
Utilisateurs	- Public - Utilisateur
Administrateurs	- Administration - Public - Utilisateur - Gestion des Reports
Chefs de projet	- Public - Utilisateur - Gestion des Reports - Developpeur
Développeurs	- Public - Utilisateur - Developpeur
Tech. Réseaux	- Public - Utilisateur
Visiteurs	- Public

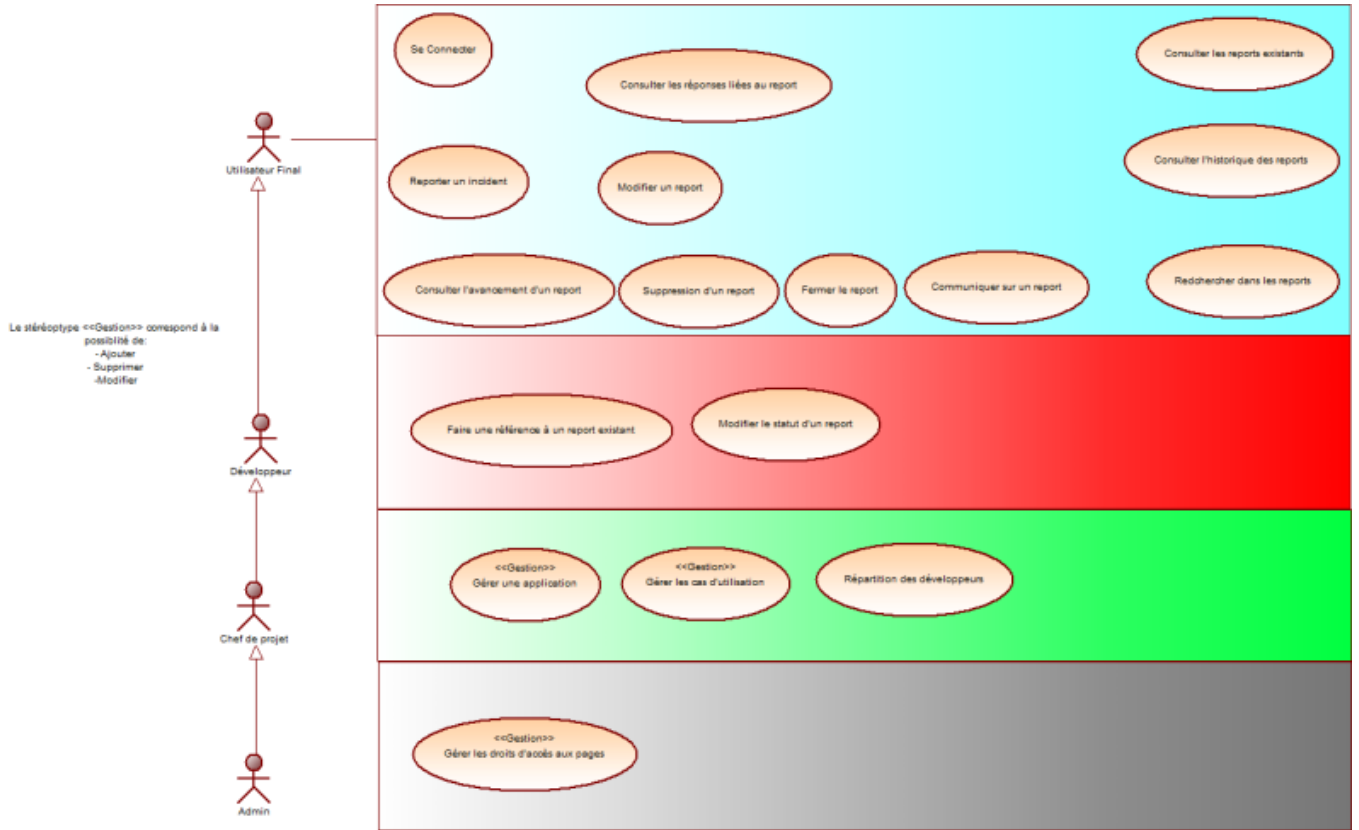
Ils auront tous des droits/accès différents les uns des autres. Tel que:

Modules	Pages	Controlleurs
Public	- Accueil	cAccueil
Public	- Connexion	cConnexion
Public	- Inscription	cInscription
Utilisateur	- Créer un report	cAddReport
Utilisateur	- Mes reports	cMyReport
Utilisateur	- Chercher un problème	cSearchReport
Administration	- Gestion des droits	cGestionDroit
Gestion des Reports	- Gestion des affectations	cGestionAppli
Developpeur	- Gestion des reports	cGestionReport
Utilisateur	- Profil	cProfil

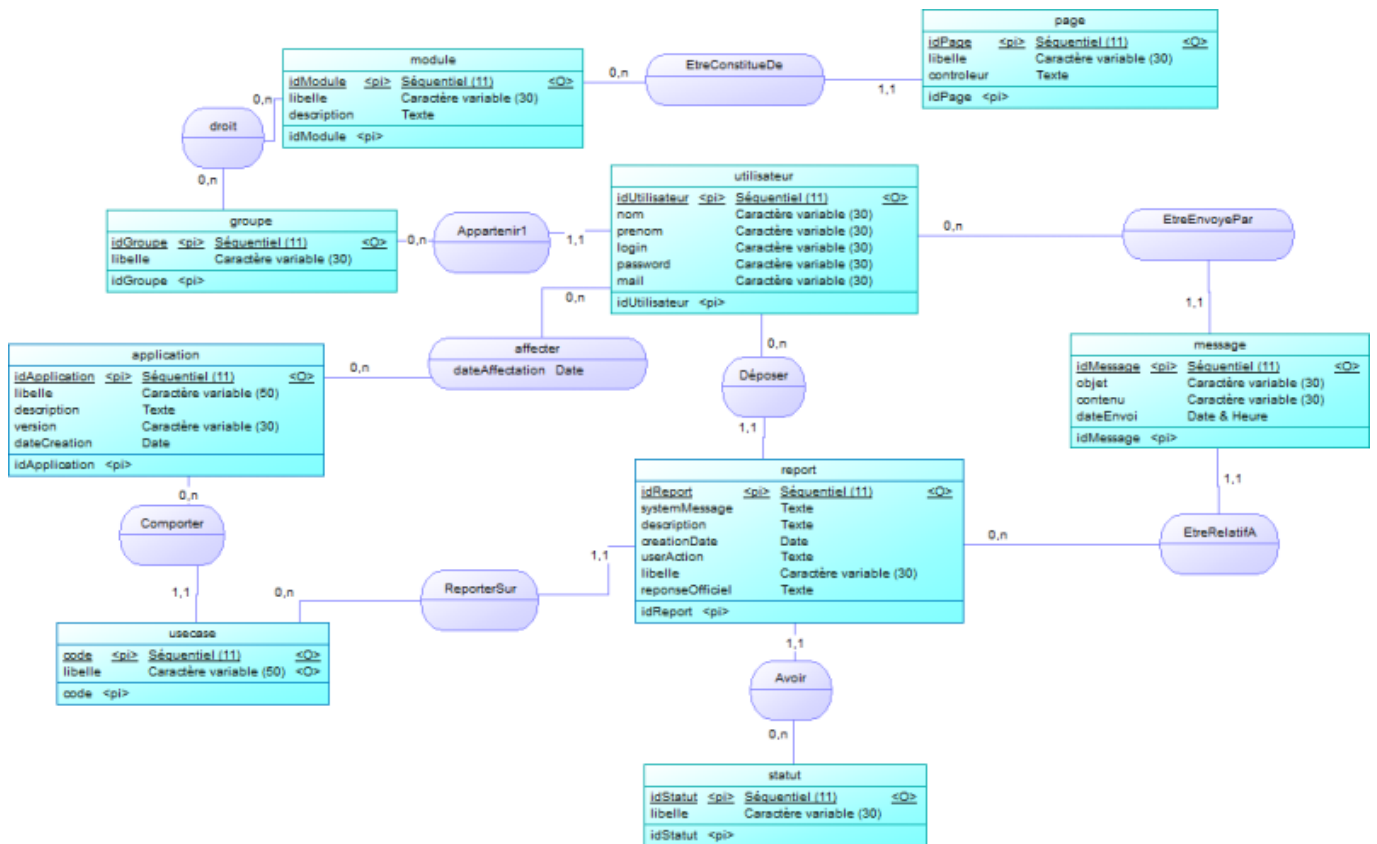
Dans le cas des visiteurs on peut voir qu'ils ont accès uniquement au module "Public" qui comprend donc les pages "Accueil", "Connexion" et "Inscription"

Documentation

Diagramme de cas d'utilisation



Modèle Conceptuel de Données



From:
<http://slamwiki2.kobject.net/> - **Broken SlamWiki 2.0**

Permanent link:
<http://slamwiki2.kobject.net/etudiants/2014/gautreau/bugreport?rev=1388967446>

Last update: **2019/08/31 14:32**

