



## Sources

L'hébergement du site est bridé à 2Mo, le dossier faisant 3Mo je l'ai hébergé sur un site externe.  
<https://rapidshare.com/share/0353715EF8465D909680015CEEADC89A>

1. En arrivant sur la page, cliquer sur "à telecharger"
2. Cliquer sur le lien "PPE\_Anthony\_Gautreau\_BugReport.rar"
3. Cliquer sur "Téléchargez sélection"

## Présentation

Le projet BugReport consiste à développer un site Web avec PHP/Ajax. Cette application permettra de gérer des incidents('reports') liés à des applications, qui seront signalés par des utilisateurs et traités par des développeurs.

## Outils

Langage:

- PHP
- AJAX
- JavaScript
- SQL
- DQL (SQL sous doctrine)

Développement:

- Eclipse
- Plugins : CodeNiter, Doctrine, Xdebug, PHPUnit
- Console Chrome
- PhpMyAdmin/MySQL

Analyse/Modélisation:

- PowerAMC

## Droits

Dans cette application, chaque utilisateur sera affecté à un groupe:

- Visiteurs
- Utilisateurs inscrits
- Développeurs

- Chefs de projets
- Administrateurs

Et dans chaque groupe seront affectés des modules contenant des pages:

Groupes	Modules
Utilisateurs	- Public - Utilisateur
Administrateurs	- Administration - Public - Utilisateur - Gestion des Reports
Chefs de projet	- Public - Utilisateur - Gestion des Reports - Developpeur
Développeurs	- Public - Utilisateur - Developpeur
Tech. Réseaux	- Public - Utilisateur
Visiteurs	- Public

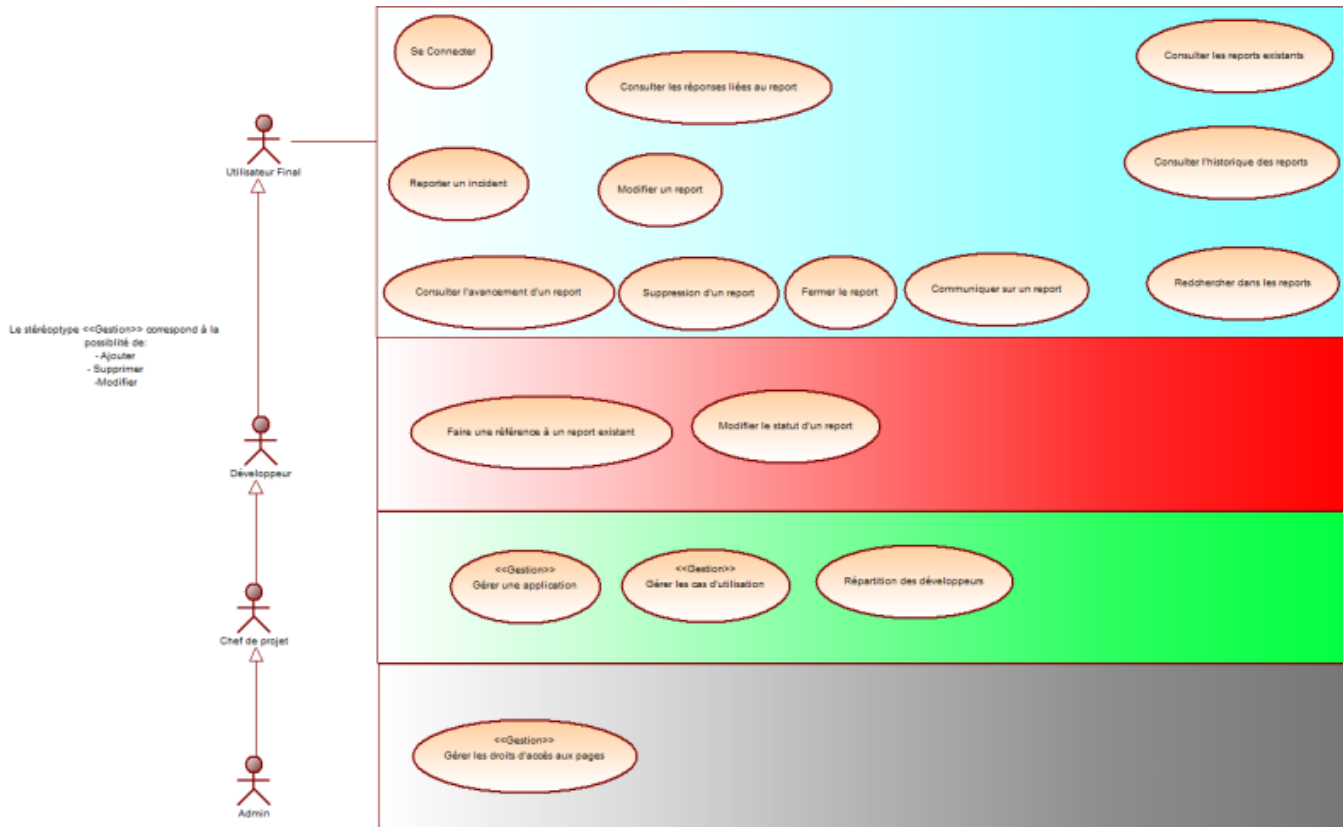
Ils auront tous des droits/accès différents les uns des autres. Tel que:

Modules	Pages	Controlleurs
Public	- Accueil	cAccueil
Public	- Connexion	cConnexion
Public	- Inscription	cInscription
Utilisateur	- Créer un report	cAddReport
Utilisateur	- Mes reports	cMyReport
Utilisateur	- Chercher un problème	cSearchReport
Administration	- Gestion des droits	cGestionDroit
Gestion des Reports	- Gestion des affectations	cGestionAppli
Developpeur	- Gestion des reports	cGestionReport
Utilisateur	- Profil	cProfil

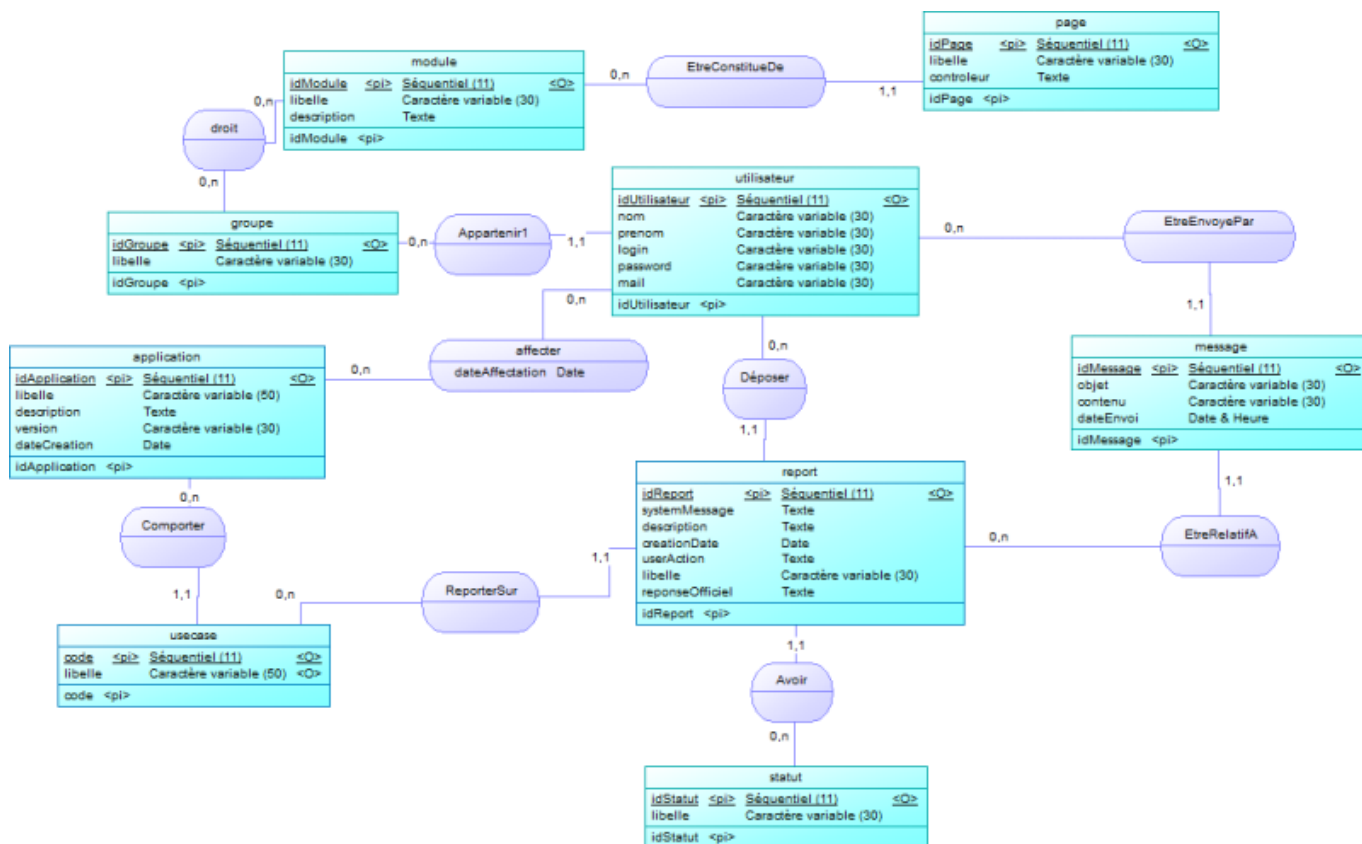
Dans le cas des visiteurs on peut voir qu'ils ont accès uniquement au module "Public" qui comprend donc les pages "Accueil", "Connexion" et "Inscription"

## Documentation

### Diagramme de cas d'utilisation



### Modèle Conceptuel de Données



From:  
<http://slamwiki2.kobject.net/> - **SlamWiki 2.1**

Permanent link:  
<http://slamwiki2.kobject.net/etudiants/2014/gautreau/bugreport?rev=1388967474>

Last update: **2019/08/31 14:32**

