

# TD n°1

## 1 - Règles de gestion

<http://slamwiki.kobject.net/slam4/php/phalcon/project/increase>

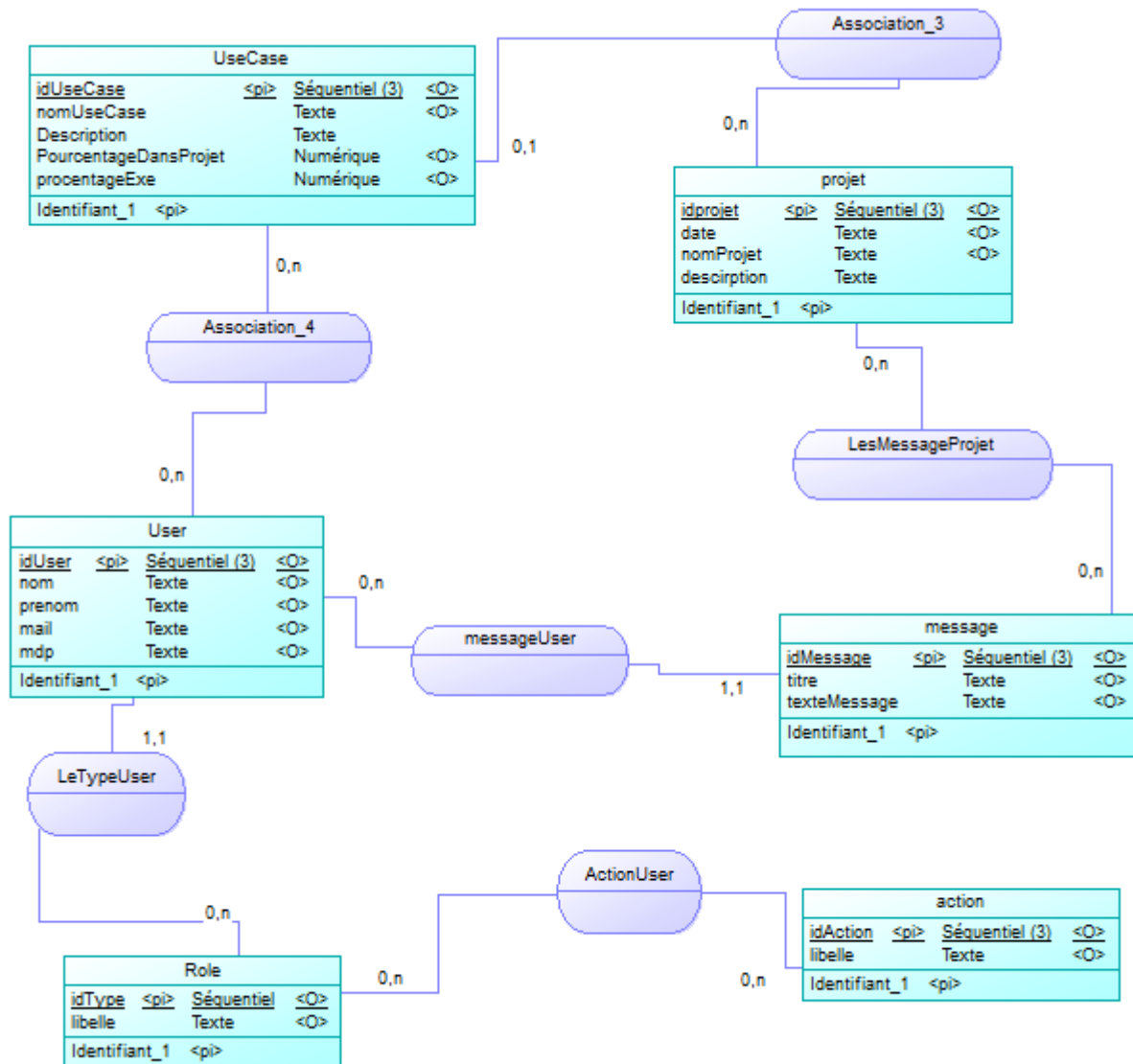
- Un projet est défini par un identifiant, un nom et un pourcentage d'accomplissement
- Il est composé potentiellement de plusieurs Use Case
- Ces Use Case sont définis par un identifiant, un libellé, un descriptif, un pourcentage d'occupation du projet et un pourcentage d'accomplissement
- Un utilisateur est défini par son nom, son prénom, son e-mail et un mot de passe
- Un utilisateur peut écrire un ou plusieurs messages
- Un message est défini son objet et son contenu
- Un message correspond à un projet
- Chaque utilisateur à un rôle précis
- Chaque rôle possède un ou plusieurs droits
- Chaque rôle est défini par un identifiant et un libellé
- Chaque droit est défini par un identifiant et un libellé

## 2 - Dictionnaire des données

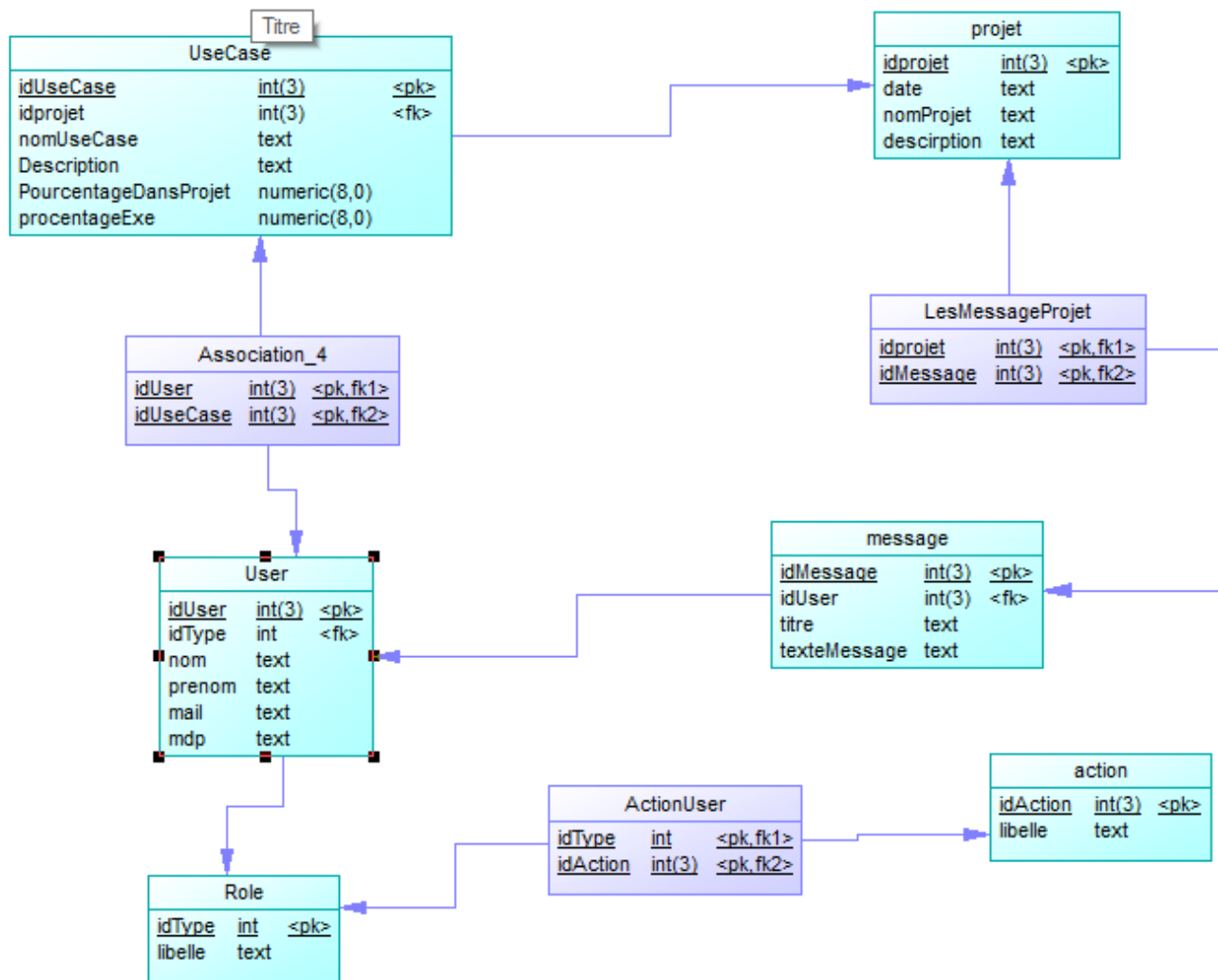
Nom	Code	Table	Type de données	Longueur	Précision	Primaire	Clé étrangère	Obligatoire
<b>date</b>	DATE	projet	text					X
<b>description</b>	DESCRIPTION	projet	text					
<b>Description</b>	DESCRIPTION	UseCase	text					
<b>idAction</b>	IDACTION	ActionUser	int(3)	3		X	X	X
<b>idAction</b>	IDACTION	action	int(3)	3		X		X
<b>idMessage</b>	IDMESSAGE	LesMessageProjet	int(3)	3		X	X	X
<b>idMessage</b>	IDMESSAGE	message	int(3)	3		X		X
<b>idprojet</b>	IDPROJET	projet	int(3)	3		X		X
<b>idprojet</b>	IDPROJET	UseCase	int(3)	3			X	
<b>idprojet</b>	IDPROJET	LesMessageProjet	int(3)	3		X	X	X
<b>idType</b>	IDTYPE	User	int				X	X
<b>idType</b>	IDTYPE	ActionUser	int			X	X	X
<b>idType</b>	IDTYPE	Role	int			X		X
<b>idUserCase</b>	IDUSECASE	Association_4	int(3)	3		X	X	X
<b>idUserCase</b>	IDUSECASE	UseCase	int(3)	3		X		X
<b>idUser</b>	IDUSER	message	int(3)	3			X	X
<b>idUser</b>	IDUSER	Association_4	int(3)	3		X	X	X
<b>idUser</b>	IDUSER	User	int(3)	3		X		X
<b>libelle</b>	LIBELLE	Role	text					X
<b>libelle</b>	LIBELLE	action	text					X
<b>mail</b>	MAIL	User	text					X
<b>mdp</b>	MDP	User	text					X
<b>nom</b>	NOM	User	text					X
<b>nomProjet</b>	NOMPROJET	projet	text					X
<b>nomUseCase</b>	NOMUSECASE	UseCase	text					X
<b>PourcentageDansProjet</b>	POURCENTAGEDANSPROJET	UseCase	numeric(8,0)	8				X
<b>prenom</b>	PRENOM	User	text					X
<b>procentageExe</b>	PROCENTAGEEXE	UseCase	numeric(8,0)	8				X

texteMessage	TEXTMESSAGE	message	text					X
titre	TITRE	message	text					X

### 3 - Modèle Conceptuel de Données (MCD)



### 4 - Modèle Physique de Données (MPD)



## 5 - Requêtes SQL de création de la BDD

[bdd923.sql](#)

- Antoine BURNEL Le lundi 16/03/15



From:  
<http://slamwiki2.kobject.net/> - SlamWiki 2.1

Permanent link:  
<http://slamwiki2.kobject.net/etudiants/2015/antoine.burnel/td1>

Last update: 2019/08/31 14:21

