

QuestA

Contexte

Vous intervenez au sein du service RH d'une GSS (Grande Surface Spécialisée, ex: FNAC), en relation avec la formation professionnelle.

Il s'agit de mettre en place une application permettant :

- de créer des QCM (Questionnaires à choix multiples)
- de les soumettre à un public (Salariés de l'entreprise, stagiaires)
- d'obtenir les résultats

L'application sera accessible en interne avec une authentification préalable.

Fiche de situation professionnelle : [e4_-_questa.pdf](#)

Développement

Outils utilisés

- Eclipse Java EE (Mars)
- XAMPP
- GitHub
- PowerAMC
- Scene Builder
- Balsamiq

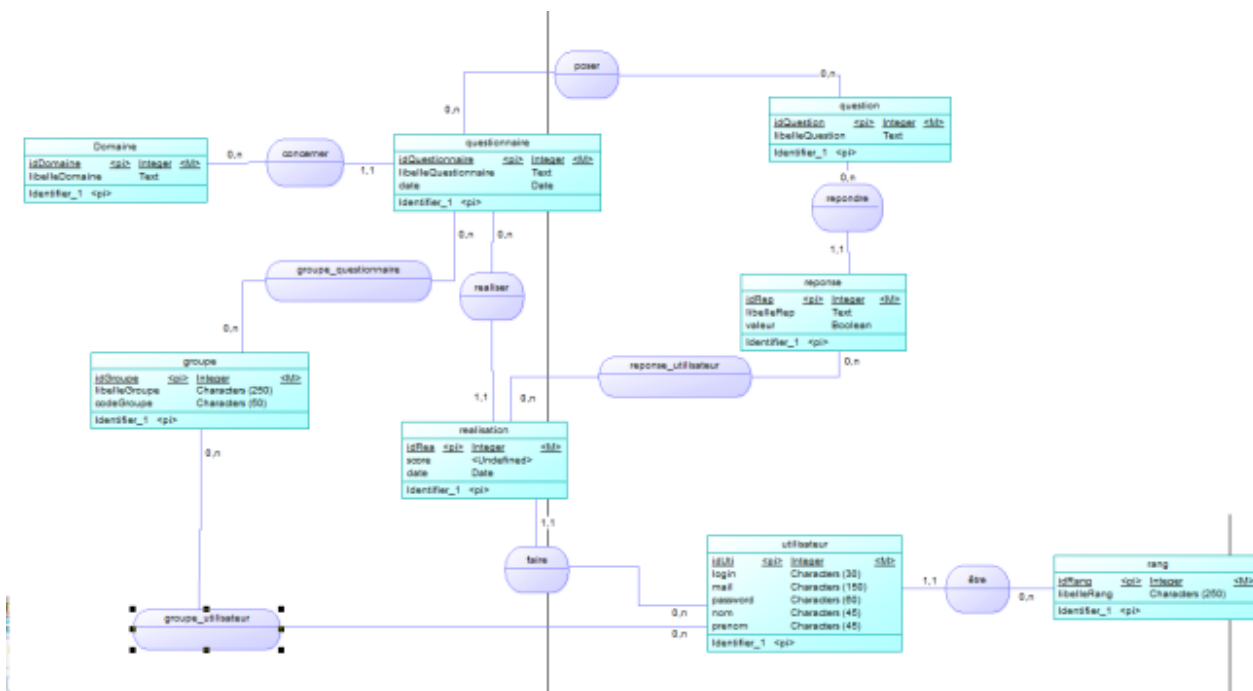
Langages utilisés :

- Java EE
- Java FX
- FXML
- SQL

Equipe TripleA :

- Antoine Burnel
 - Antoine Clavel
 - Apolline Mallet
-

MCD



Dictionnaire de données : [dictionnaire_questa.pdf](#)

Serveur REST

* QuestA-Rest: [methodes_service.rest.pdf](#)

Administrateur

Plan du site :

- [plan_du_site.png](#)

Maquettes et descriptifs textuels :

- Gestion des questions : [questa-gestionquestions.pdf](#)
- Gestion des domaines : [gestion_des_domaines2.pdf](#)
- Gestion des questionnaires : [gestion_des_quiz2.pdf](#)
- Gestion des utilisateurs : [gestion_des_utilisateurs.pdf](#)
- Gestion des groupes : [gestion_des_groupes.pdf](#)
- Affectation d'un groupe à un questionnaire : [affectation_des_groupes.pdf](#)
- Modification d'un question : [modification_d_une_question.pdf](#)
- Affectation d'un groupe à un quiz : [affecter_un_groupe_a_un_quiz.pdf](#)

- Création d'un utilisateur : [creation_d_un_utilisateur.pdf](#)
- Création d'un groupe : [creation_d_un_groupe.pdf](#)
- Création d'un questionnaire : [creation_d_un_quiz.pdf](#)

Autres documentations

- **Script de la base de données** : [rest-qcm.sql](#)
- **Projet QuestA-Rest** : [questa-rest.zip](#)
- **Lien Github QuestA-Rest**
- **Projet QuestA-Admin** : [questa-adminfx.zip](#)
- **Lien Github QuestA-Admin**



From:

<http://slamwiki2.kobject.net/> - **Broken SlamWiki 2.0**

Permanent link:

<http://slamwiki2.kobject.net/etudiants/2015/apolline/questa>

Last update: **2019/08/31 14:21**

