

TD4 - Suivi de projet de développement

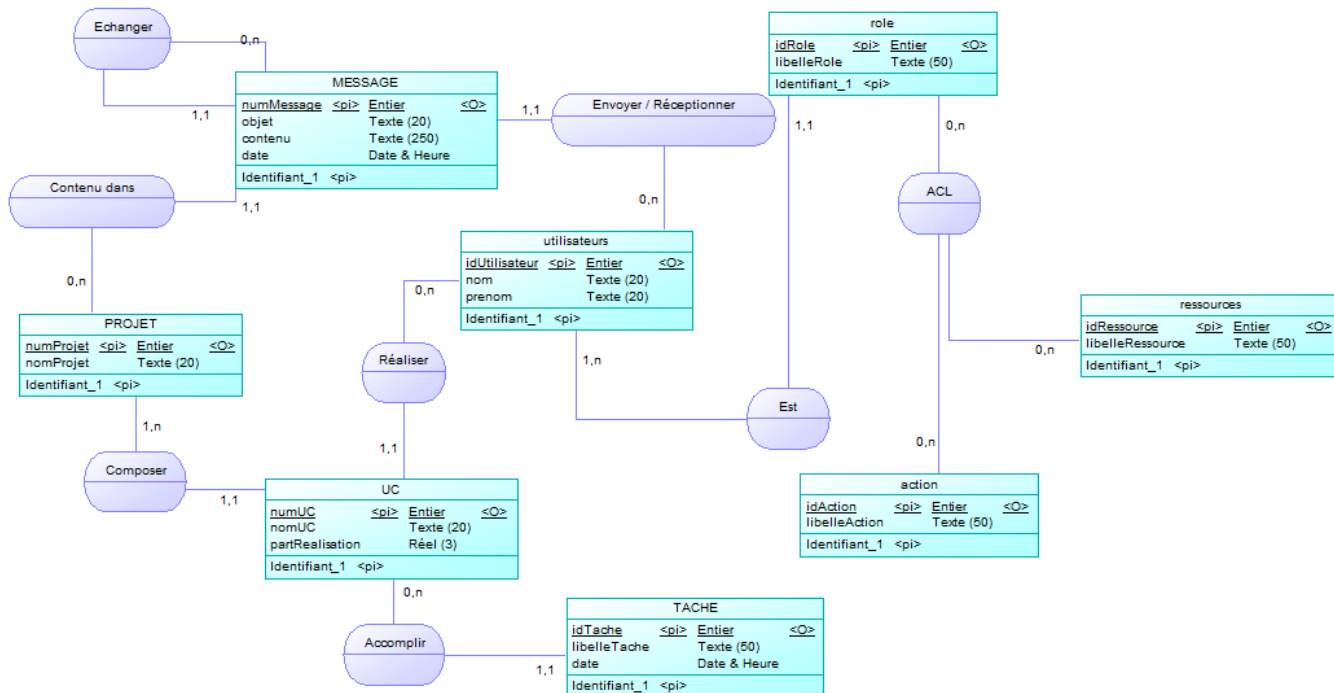
-- Règles de gestion

- <http://slamwiki.kobject.net/slam4/php/phalcon/project/increase>

-- Dictionnaire des données

Nom	Clé Primaire	Unique	Types de données	Longueur
contenu			Texte	250
date			Date & Heure	
idAction	X	X	int autoincrement	
idRessource	X	X	int autoincrement	
idRole	X	X	int autoincrement	
idTache	X	X	int autoincrement	
idUtilisateur	X	X	int autoincrement	
libelleAction			Texte	50
libelleRessource			Texte	50
libellesRole			Texte	50
libelleTache			Texte	50
nom			Texte	20
nomProjet		X	Texte	20
nomUC			Texte	20
numMessage	X	X	int autoincrement	
numProjet	X	X	int autoincrement	
numUC	X	X	int autoincrement	
objet			Texte	20
partRealisation			Réel	3
prenom			Texte	20

-- MCD (schéma conceptuel)



-- MPD (schéma physique)

PROJET (numProjet, nom) **UC** (numUC, nomUC, avancement / partRealisation, #numProjet, #idUtilisateur)
TACHE (idTache, libelleTache, dateTache, #numUC) **UTILISATEURS** (idUtilisateur, nom, prenom) **ROLE** (idRole, libelleRole, #idUtilisateur) **ACL** (#idRole, #idAction, #idRessources) **ACTION** (idAction, libelleAction)
RESSOURCES (idRessource, libelleRessource) **MESSAGE** (numMessages, objet, contenu, date, #idUtilisateurs, #)

-- Données de test

-- Script de création et de data

From:
<http://slamwiki2.kobject.net/> - SlamWiki 2.1

Permanent link:
<http://slamwiki2.kobject.net/etudiants/2015/leona.monition?rev=1426519695>

Last update: 2019/08/31 14:28

