

# TD4 - Suivi de projet de développement

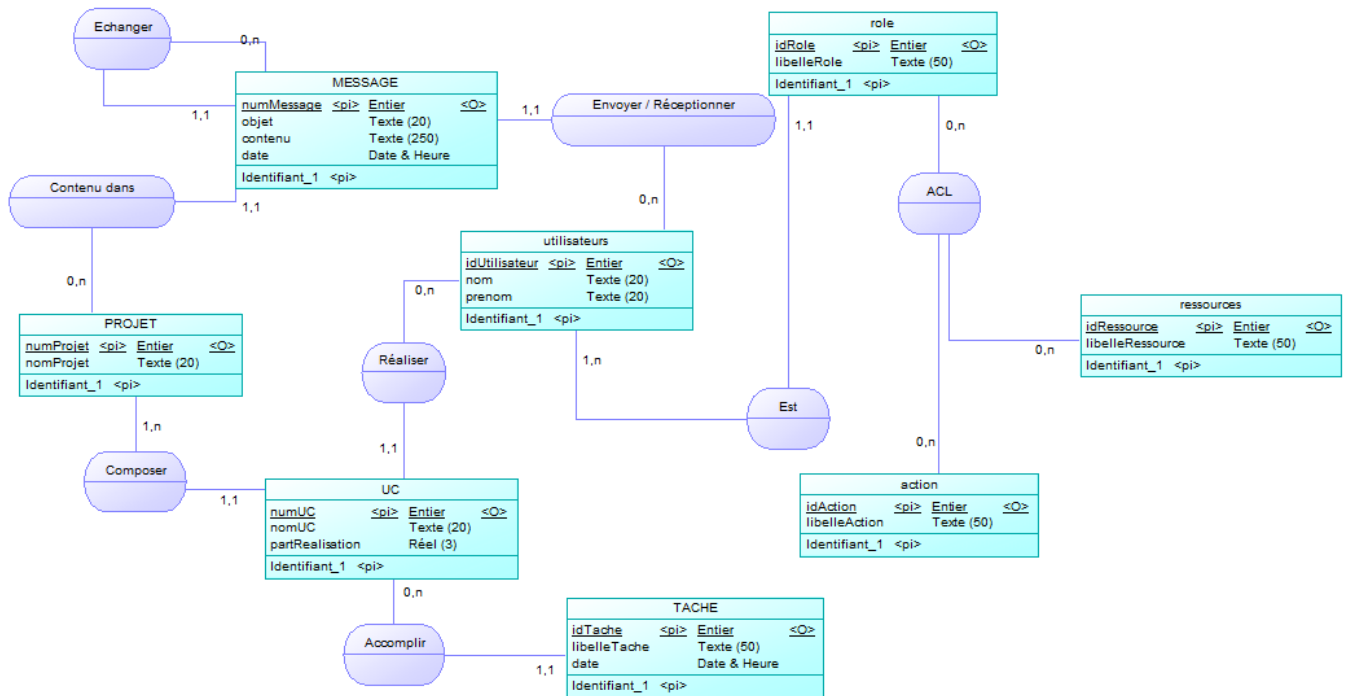
## -- Règles de gestion

- <http://slamwiki.kobject.net/slam4/php/phalcon/project/increase>

## -- Dictionnaire des données

Nom	Clé Primaire	Unique	Types de données	Longueur
contenu			Texte	250
date			Date & Heure	
idAction	X	X	int autoincrement	
idRessource	X	X	int autoincrement	
idRole	X	X	int autoincrement	
idTache	X	X	int autoincrement	
idUtilisateur	X	X	int autoincrement	
libelleAction			Texte	50
libelleRessource			Texte	50
libellesRole			Texte	50
libelleTache			Texte	50
nom			Texte	20
nomProjet		X	Texte	20
nomUC			Texte	20
numMessage	X	X	int autoincrement	
numProjet	X	X	int autoincrement	
numUC	X	X	int autoincrement	
objet			Texte	20
partRealisation			Réel	3
prenom			Texte	20

## -- MCD (schéma conceptuel)



## -- MPD (schéma physique)

- **PROJET** (numProjet, nom)
- **UC** (numUC, nomUC, avancement / partRealisation, #numProjet, #idUtilisateur)
- **TACHE** (idTache, libelleTache, dateTache, #numUC)
- **UTILISATEURS** (idUtilisateur, nom, prenom)
- **ROLE** (idRole, libelleRole, #idUtilisateur)
- **ACL** (#idRole, #idAction, #idRessources)
- **ACTION** (idAction, libelleAction)
- **RESSOURCES** (idRessource, libelleRessource)
- **MESSAGE** (numMessages, objet, contenu, date, #idUtilisateurs, #)

## -- Données de test

## -- Script de création et de data

From:  
<http://slamwiki2.kobject.net/> - SlamWiki 2.1

Permanent link:  
<http://slamwiki2.kobject.net/etudiants/2015/leona.monition?rev=1426519822>

Last update: 2019/08/31 14:28

