

COMPTE RENDU TP 09//03//15

===== CONTEXTE =====[modeluser.sql](#)

Préparer le développement pour une entreprise de développement ce site web en interne (personnel, entreprise) et extra-net (client/personnel).

Outil de suivi de projet de développement :

Il y a différent droits selon les personnes → (ACL Control Access List)

Sur:

=> Ressource (ex.p : articles): -> Action (Exécuter, Modifier, ...)

=> Rôle : user/personnel/archiviste
(Action sur les ressources selon le rôle)

Évaluation/Visualisation :

- Répartition

des personnels sur les UC (User Cases ="Cas d'Utilisation") d'un projet

- Avancement sur chaque UC (% réalisation)

Le travail sur UC est appréciée en % du projet total
ex.p: Le UC "connexion user" => 2% projet
Les développeurs saisissent les tâches réalisées par UC
(Date+Réalisation)

- Échange sur projet

les UCs:

1. Créer un projet
 2. Description du projet
 3. Afficher l'état du projet
1. Créer un sous-projet
 2. Description du sous-projet
 3. Afficher l'état du sous-projet
1. Définir les Utilisateurs →différent rôles (écriture, lecture, exécution)
 2. Connexions Utilisateurs

DIAGRAMME MCD

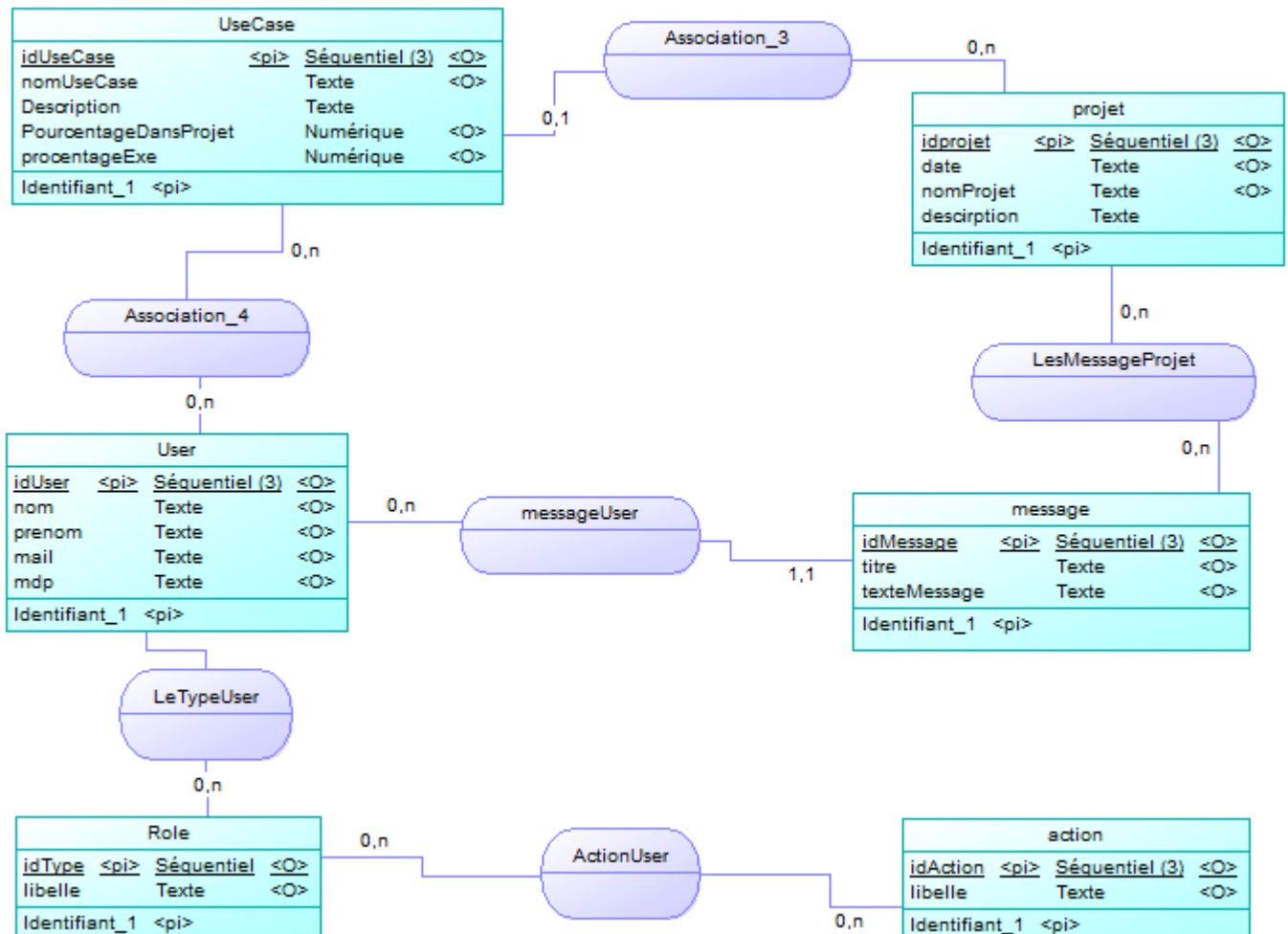
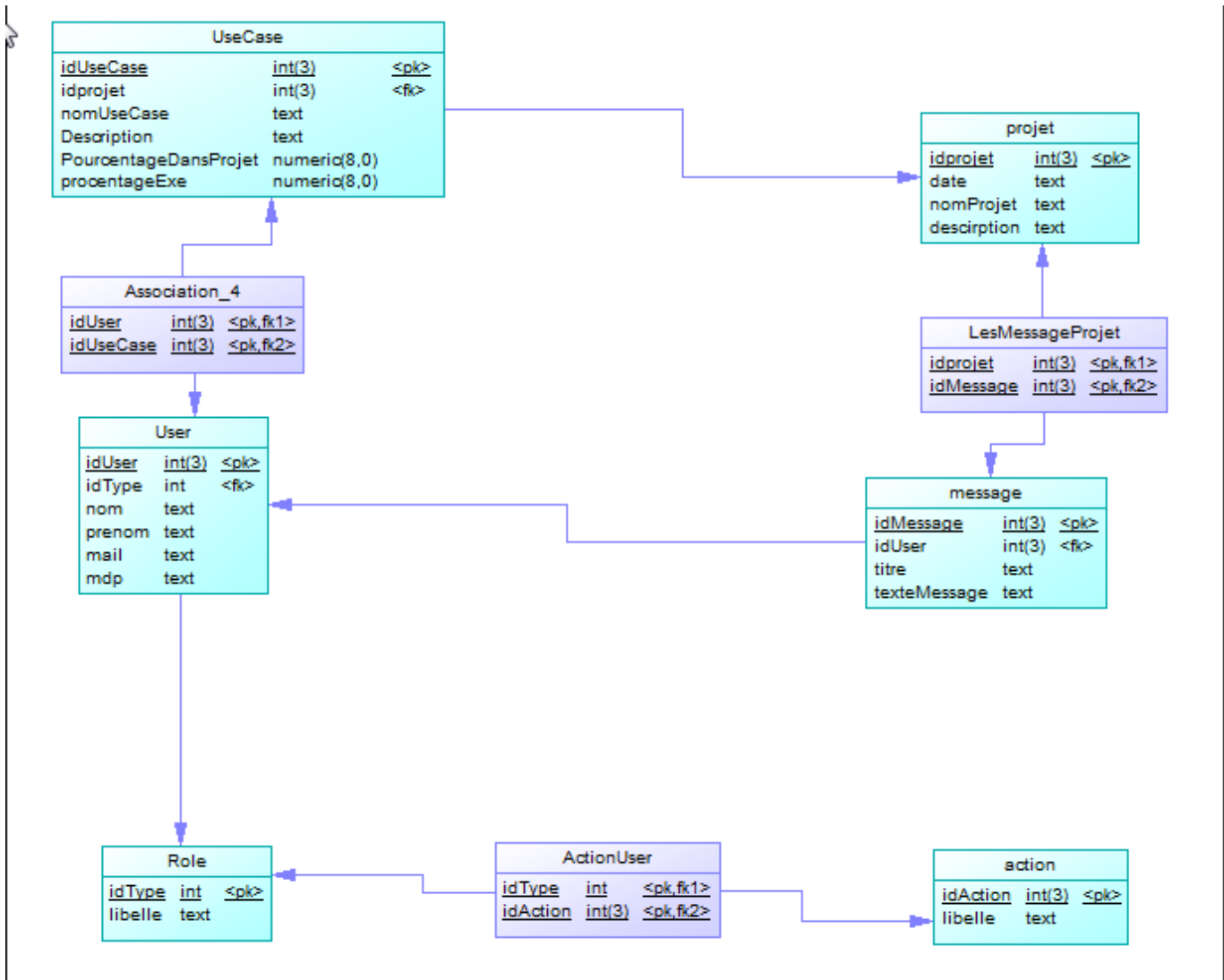


DIAGRAMME MPD



DICTIONNAIRE DES DONNÉES

Nom	Code	Table	Type de données	Longueur	Primaire	Clé étrangère	Obligatoire
date	DATE	projet	text				X
description	DESCRIPTION	projet	text				
Description	DESCRIPTION	UseCase	text				
idAction	IDACTION	ActionUser	int(3)	3	X	X	X
idAction	IDACTION	action	int(3)	3	X		X
idMessage	IDMESSAGE	LesMessageProjet	int(3)	3	X	X	X
idMessage	IDMESSAGE	message	int(3)	3	X		X
idprojet	IDPROJET	projet	int(3)	3	X		X
idprojet	IDPROJET	UseCase	int(3)	3		X	
idprojet	IDPROJET	LesMessageProjet	int(3)	3	X	X	X
idType	IDTYPE	User	int			X	X
idType	IDTYPE	ActionUser	int		X	X	X
idType	IDTYPE	Role	int		X		X
idUseCase	IDUSECASE	Association_4	int(3)	3	X	X	X
idUseCase	IDUSECASE	UseCase	int(3)	3	X		X
idUser	IDUSER	message	int(3)	3		X	X
idUser	IDUSER	Association_4	int(3)	3	X	X	X
idUser	IDUSER	User	int(3)	3	X		X
libelle	LIBELLE	Role	text				X
libelle	LIBELLE	action	text				X

Nom	Code	Table	Type de données	Longueur	Primaire	Clé étrangère	Obligatoire
mail	MAIL	User	text				X
mdp	MDP	User	text				X
nom	NOM	User	text				X
nomProjet	NOMPROJET	projet	text				X
nomUseCase	NOMUSECASE	UseCase	text				X
PourcentageDansProjet	POURCENTAGEDANSPROJET	UseCase	numeric(8,0)	8			X
prenom	PRENOM	User	text				X
procentageExe	PROCENTAGEEXE	UseCase	numeric(8,0)	8			X
texteMessage	TEXTMESSAGE	message	text				X
titre	TITRE	message	text				X

REQUETE DE CREATION \ DE LA BASE DE DONNEES EN SQL

[modeluser.sql](#)

From:
<http://slamwiki2.kobject.net/> - **SlamWiki 2.1**

Permanent link:
<http://slamwiki2.kobject.net/etudiants/2015/nicolas.brossault/td-09-03-15?rev=1426522541>

Last update: **2019/08/31 14:29**

