

Stage Adventiel

Projet de Stage :

Adventiel c'est quoi ?

ADVENTIEL est issu du monde agricole, son savoir-faire en matière de services informatiques s'est accru au fil des 45 dernières années.

Référence mondiale pour la mise en œuvre de solutions numériques de gestion d'élevage, ADVENTIEL a développé des prestations allant du Conseil à l'Hébergement.

Expert des filières agricoles, ADVENTIEL assoit son développement sur l'innovation technologique, sert ses adhérents du monde de l'élevage et capte la moitié de son activité auprès des PME innovantes du territoire français.

L'Ambition portée par le Conseil d'Administration, la Direction Générale et chaque salarié au quotidien est de devenir un acteur de référence de notre secteur et de dépasser trente millions d'euros de Chiffre d'Affaires à l'horizon 2020.

Projet :

ADVENTIEL est en cours de fusion et a souhaité faire un état des lieux de ses deux réseaux. Les réseaux actuels sont issus d'une succession d'acquisition et de fusion. Mon projet de stage consiste pour le moment à réaliser un inventaire détaillé des éléments matériels des réseaux dans l'objectif de réorganiser l'entreprise et de futur investissement.

Premier jour :

Présentation entreprise :

Voici le schéma que l'on m'a présenté lors de mon arrivée pour me décrire les services mis en place et utiles au bon fonctionnement de l'entreprise. (Celui-ci sera joint dans le Dossier « Stage Adventiel »).



Et maintenant voici le Schéma hiérarchique présentant l'équipe Architecture Technique & Sécurité.

Architecture technique & Sécurité



Présentation, début première tâche.

A mon arrivé j'ai été accueilli par LE SAOUT Maël (Architecte Technique), car mon tuteur, Auvray BERTRAND (Responsable Architecture technique & Sécurité), a eu un imprévu. J'ai bien été pris en charge, Maël ma expliquer brièvement l'historique de l'entreprise, ainsi que ces principales fonctions à ce jour. Nous avons ensuite fais un tour dans chaque bureaux de l'entreprise afin que je puisse me présenté à tout le monde mais aussi pour que je prenne connaissance des locaux. Un ordinateur a été mis à ma dispositions et j'ai déjà pu voir que certain logiciel que j'ai pu utiliser et mettre en place au cours de mon année de BTS pourront être utile à la réalisation de mon projet de stage. J'ai pu découvrir la salle des serveurs. On m'a également dit que je ferai certainement quelques déplacements.

Salle Serveur Hérouville



1



Communication :

Pour faciliter la communication avec l'équipe mais aussi avec toutes les personnes travaillant dans l'entreprise, on m'a créé une adresse de messagerie Outlook (adrien.dauvilaire@adventiel.com). On m'a également convié à rejoindre Slack qui est une boîte de messagerie instantanée. « Slack est le nom du dernier service de messagerie instantané à la mode et celui-ci est plutôt dédié aux entreprises, ou du moins aux professionnels. Conçu autour de l'idée du travail en équipe, il permet à tous ceux qui doivent travailler ensemble d'échanger avec des messages, mais aussi des fichiers et surtout, c'est ce qui fait sa particularité, des sources d'informations externes. »

<http://www.macg.co/logiciels/2014/11/slack-le-nouveau-service-de-messagerie-qui-fait-fureur-85324>

Première tâche effectuée au sein de l'entreprise Adventiel :

La première tâche m'ayant été confiée au sein de l'entreprise a été de référencer tous les matériaux physiques des Datacenter et de faire les plans d'implantation de tous les matériels situés à Hérouville. Voici un bref aperçu du travail que j'ai réalisé, pour plus de précision j'ai également joint le fichier produit sous : « AT&S - liste des matériels physiques »

ID	Matériel	Quantité	Localisation	Statut	Remarque
1	Power Edge 2800	1	DC1	Actif	
2	Power Edge 2800	1	DC1	Actif	
3	Power Edge 2800	1	DC1	Actif	
4	Power Edge 2800	1	DC1	Actif	
5	Power Edge 2800	1	DC1	Actif	
6	Power Edge 2800	1	DC1	Actif	
7	Power Edge 2800	1	DC1	Actif	
8	Power Edge 2800	1	DC1	Actif	
9	Power Edge 2800	1	DC1	Actif	
10	Power Edge 2800	1	DC1	Actif	

ID	Matériel	Quantité	Localisation	Statut	Remarque
11	Power Edge 2800	1	DC1	Actif	
12	Power Edge 2800	1	DC1	Actif	
13	Power Edge 2800	1	DC1	Actif	
14	Power Edge 2800	1	DC1	Actif	
15	Power Edge 2800	1	DC1	Actif	
16	Power Edge 2800	1	DC1	Actif	
17	Power Edge 2800	1	DC1	Actif	
18	Power Edge 2800	1	DC1	Actif	
19	Power Edge 2800	1	DC1	Actif	
20	Power Edge 2800	1	DC1	Actif	
21	Power Edge 2800	1	DC1	Actif	
22	Power Edge 2800	1	DC1	Actif	
23	Power Edge 2800	1	DC1	Actif	
24	Power Edge 2800	1	DC1	Actif	
25	Power Edge 2800	1	DC1	Actif	
26	Power Edge 2800	1	DC1	Actif	
27	Power Edge 2800	1	DC1	Actif	
28	Power Edge 2800	1	DC1	Actif	
29	Power Edge 2800	1	DC1	Actif	
30	Power Edge 2800	1	DC1	Actif	
31	Power Edge 2800	1	DC1	Actif	
32	Power Edge 2800	1	DC1	Actif	
33	Power Edge 2800	1	DC1	Actif	
34	Power Edge 2800	1	DC1	Actif	
35	Power Edge 2800	1	DC1	Actif	
36	Power Edge 2800	1	DC1	Actif	
37	Power Edge 2800	1	DC1	Actif	
38	Power Edge 2800	1	DC1	Actif	
39	Power Edge 2800	1	DC1	Actif	
40	Power Edge 2800	1	DC1	Actif	
41	Power Edge 2800	1	DC1	Actif	
42	Power Edge 2800	1	DC1	Actif	
43	Power Edge 2800	1	DC1	Actif	
44	Power Edge 2800	1	DC1	Actif	
45	Power Edge 2800	1	DC1	Actif	
46	Power Edge 2800	1	DC1	Actif	
47	Power Edge 2800	1	DC1	Actif	
48	Power Edge 2800	1	DC1	Actif	
49	Power Edge 2800	1	DC1	Actif	
50	Power Edge 2800	1	DC1	Actif	
51	Power Edge 2800	1	DC1	Actif	
52	Power Edge 2800	1	DC1	Actif	
53	Power Edge 2800	1	DC1	Actif	
54	Power Edge 2800	1	DC1	Actif	
55	Power Edge 2800	1	DC1	Actif	
56	Power Edge 2800	1	DC1	Actif	
57	Power Edge 2800	1	DC1	Actif	
58	Power Edge 2800	1	DC1	Actif	
59	Power Edge 2800	1	DC1	Actif	
60	Power Edge 2800	1	DC1	Actif	
61	Power Edge 2800	1	DC1	Actif	
62	Power Edge 2800	1	DC1	Actif	
63	Power Edge 2800	1	DC1	Actif	
64	Power Edge 2800	1	DC1	Actif	
65	Power Edge 2800	1	DC1	Actif	
66	Power Edge 2800	1	DC1	Actif	
67	Power Edge 2800	1	DC1	Actif	
68	Power Edge 2800	1	DC1	Actif	
69	Power Edge 2800	1	DC1	Actif	
70	Power Edge 2800	1	DC1	Actif	
71	Power Edge 2800	1	DC1	Actif	
72	Power Edge 2800	1	DC1	Actif	
73	Power Edge 2800	1	DC1	Actif	
74	Power Edge 2800	1	DC1	Actif	
75	Power Edge 2800	1	DC1	Actif	
76	Power Edge 2800	1	DC1	Actif	
77	Power Edge 2800	1	DC1	Actif	
78	Power Edge 2800	1	DC1	Actif	
79	Power Edge 2800	1	DC1	Actif	
80	Power Edge 2800	1	DC1	Actif	
81	Power Edge 2800	1	DC1	Actif	
82	Power Edge 2800	1	DC1	Actif	
83	Power Edge 2800	1	DC1	Actif	
84	Power Edge 2800	1	DC1	Actif	
85	Power Edge 2800	1	DC1	Actif	
86	Power Edge 2800	1	DC1	Actif	
87	Power Edge 2800	1	DC1	Actif	
88	Power Edge 2800	1	DC1	Actif	
89	Power Edge 2800	1	DC1	Actif	
90	Power Edge 2800	1	DC1	Actif	
91	Power Edge 2800	1	DC1	Actif	
92	Power Edge 2800	1	DC1	Actif	
93	Power Edge 2800	1	DC1	Actif	
94	Power Edge 2800	1	DC1	Actif	
95	Power Edge 2800	1	DC1	Actif	
96	Power Edge 2800	1	DC1	Actif	
97	Power Edge 2800	1	DC1	Actif	
98	Power Edge 2800	1	DC1	Actif	
99	Power Edge 2800	1	DC1	Actif	
100	Power Edge 2800	1	DC1	Actif	

Emplacement serveurs et poursuite du projet de stage :

Les serveurs de l'entreprise sont en majorité situés à Rennes et Châteaubourg, c'est la raison pour laquelle Bertrand m'a demandé de le suivre sur ces sites. Ainsi je pourrai finaliser le référencement des matériels physique de l'entreprise.

Rennes :

J'ai donc effectué un déplacement sur renne et j'ai pu découvrir les multiples salles serveurs dont on m'avait parlé. En voici un aperçu :

Salle 1 :



Salle 2 :



Et la dernière salle, la salle 3 qui est toute neuve et est équipé d'un système de ventilation différents des deux autres salles.

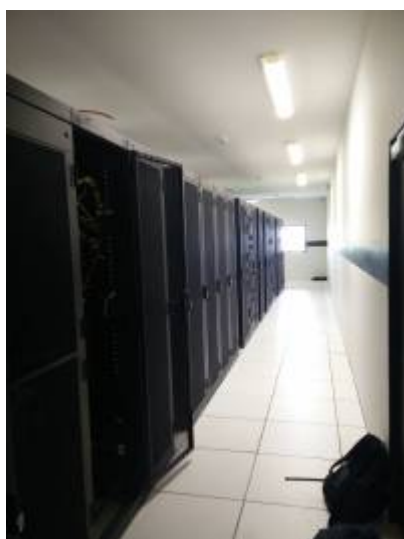




J'ai donc fait pour chaque salle serveur, l'inventaire détaillé de l'ensemble des matériaux présent dans la salle. J'ai joint le fichier « AT&S - liste des matériels physiques ».

Châteaubourg :

Lors de mon second déplacement sur Rennes, nous avons également été à Châteaubourg, c'est là que se trouve les derniers racks de l'entreprise. Mais cette fois-ci le site ne leur appartient pas ce sont des serveurs externalisés, Adventiel paye pour pouvoir y mettre leurs rack c'est de l'hébergement sec. J'ai pu prendre quelques photos :





Déploiement d'une application :

Idée :

Dans un second temps après avoir référencer ces matériaux il s'agissait de trouver un moyen simple et efficace de pouvoir consulter ces données mais également par le futur de pouvoir les mettre à jours de façons simple et régulière.

RackTables :

RackTable est une solution astucieuse et robuste pour la gestion d'actifs Datacenter. Documents matériels, adresses réseau, espace dans les racks, configuration des réseaux et beaucoup plus !

Déploiement de RackTables :

J'ai tout d'abord déployé l'application sur ma propre machine pour voir ce qu'elle pourrait apporter et apprendre à l'utiliser puis je l'ai déployé sur le serveur de l'entreprise. J'ai également fais un bref tutoriel concernant l'utilisation basique de cette application. Les documents sont joints dans le dossier « RackTables ».

From:

<http://slamwiki2.kobject.net/> - **SlamWiki 2.1**

Permanent link:

<http://slamwiki2.kobject.net/etudiants/2016/adrien.dauvilaire?rev=1466151172>

Last update: **2019/08/31 14:35**

