





## Présentation, début première tâche.

A mon arrivé j'ai été accueilli par LE SAOUT Maël (Architecte Technique), car mon tuteur, Auvray BERTRAND (Responsable Architecture technique & Sécurité), a eu un imprévu. J'ai bien été pris en charge, Maël ma expliquer brièvement l'historique de l'entreprise, ainsi que ces principales fonctions à ce jour. Nous avons ensuite fais un tour dans chaque bureaux de l'entreprise afin que je puisse me présenté à tout le monde mais aussi pour que je prenne connaissance des locaux. Un ordinateur a été mis à ma dispositions et j'ai déjà pu voir que certain logiciel que j'ai pu utiliser et mettre en place au cours de mon année de BTS pourront être utile à la réalisation de mon projet de stage. J'ai pu découvrir la salle des serveurs. On m'a également dit que je ferai certainement quelques déplacements.

## Salle Serveur Hérouville



1



## **Emplacement serveurs et poursuite du projet de stage :**

Les serveurs de l'entreprise sont en majorité situés à Rennes et Châteaubourg, c'est la raison pour laquelle Bertrand m'a demandé de le suivre sur ces sites. Ainsi je pourrai finaliser le référencement des matériels physique de l'entreprise.

### **Rennes :**

J'ai donc effectué un déplacement sur renne et j'ai pu découvrir les multiples salles serveurs dont on m'avait parlé. En voici un aperçu :

#### **Salle 1 :**



#### **Salle 2 :**



**Et la dernière salle, la salle 3 qui est toute neuve et est équipé d'un système de ventilation différents des deux autres salles.**

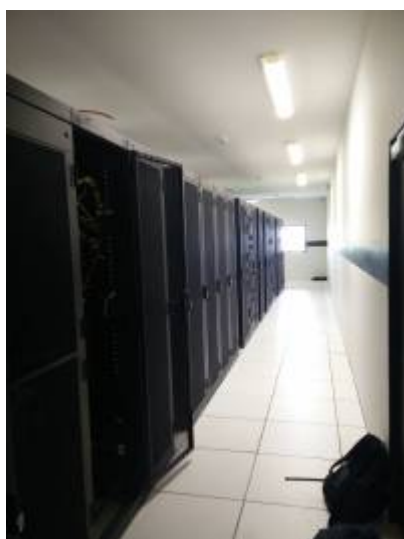




J'ai donc fait pour chaque salle serveur, l'inventaire détaillé de l'ensemble des matériaux présent dans la salle. J'ai joint le fichier « AT&S - liste des matériels physiques ».

### **Châteaubourg :**

Lors de mon second déplacement sur Rennes, nous avons également été à Châteaubourg, c'est là que se trouve les derniers racks de l'entreprise. Mais cette fois-ci le site ne leur appartient pas ce sont des serveurs externalisés, Adventiel paye pour pouvoir y mettre leurs rack c'est de l'hébergement sec. J'ai pu prendre quelques photos :





## Déploiement d'une application :

### Idée :

Dans un second temps après avoir référencer ces matériaux il s'agissait de trouver un moyen simple et efficace de pouvoir consulter ces données mais également par le futur de pouvoir les mettre à jours de façons simple et régulière.

### RackTables :

RackTable est une solution astucieuse et robuste pour la gestion d'actifs Datacenter. Documents matériels, adresses réseau, espace dans les racks, configuration des réseaux et beaucoup plus !

### Déploiement de RackTables :

J'ai tout d'abord déployé l'application sur ma propre machine pour voir ce qu'elle pourrait apporter et apprendre à l'utiliser puis je l'ai déployé sur le serveur de l'entreprise. J'ai également fais un bref tutoriel concernant l'utilisation basique de cette application. Les documents sont joints dans le dossier « RackTables ».

From:

<http://slamwiki2.kobject.net/> - **SlamWiki 2.1**

Permanent link:

<http://slamwiki2.kobject.net/etudiants/2016/adrien.dauvilaire?rev=1466415046>

Last update: **2019/08/31 14:36**

