

Stage Adventiel

Projet de Stage :

Adventiel c'est quoi ?

ADVENTIEL est issu du monde agricole, son savoir-faire en matière de services informatiques s'est accru au fil des 45 dernières années.

Référence mondiale pour la mise en œuvre de solutions numériques de gestion d'élevage, ADVENTIEL a développé des prestations allant du Conseil à l'Hébergement.

Expert des filières agricoles, ADVENTIEL assoit son développement sur l'innovation technologique, sert ses adhérents du monde de l'élevage et capte la moitié de son activité auprès des PME innovantes du territoire français.

L'Ambition portée par le Conseil d'Administration, la Direction Générale et chaque salarié au quotidien est de devenir un acteur de référence de notre secteur et de dépasser trente millions d'euros de Chiffre d'Affaires à l'horizon 2020.

Projet :

ADVENTIEL est en cours de fusion et a souhaité faire un état des lieux de ses deux réseaux. Les réseaux actuels sont issus d'une succession d'acquisition et de fusion. Mon projet de stage consiste pour le moment à réaliser un inventaire détaillé des éléments matériels des réseaux (réseaux, stockage, compute) avec les dates de End Of Life. Cet inventaire servira à définir la politique de réinvestissement. La deuxième partie de mon stage consiste à repérer géographiquement l'emplacement de ces éléments et à trouver et implémenter un logiciel permettant de localiser rapidement un élément, salle et position dans le rack. Je suis affecté au service Architecture Technique & Sécurité du service Hébergement & Services Manages.

Premier jour :

Présentation entreprise :

Voici le schéma que l'on m'a présenté lors de mon arrivée pour me décrire les services mis en place et utiles au bon fonctionnement de l'entreprise. (Celui-ci sera joint dans le Dossier « Stage Adventiel »).

Voici le schéma que l'on m'a présenté lors de mon arrivée pour me décrire les services mis en place et utiles au bon fonctionnement de l'entreprise. (Celui-ci sera joint dans le Dossier « Stage Adventiel »). ADVENTIEL est issu du monde agricole, son savoir-faire en matière de services informatiques s'est accru au fil des 45 dernières années. Référence mondiale pour la mise en œuvre de solutions numériques de gestion d'élevage, ADVENTIEL a développé des prestations allant du Conseil à l'Hébergement. Expert des filières agricoles, ADVENTIEL assoit son développement sur l'innovation technologique, sert ses adhérents du monde de l'élevage et capte la moitié de son activité auprès des PME innovantes du territoire français. ADVENTIEL est présent sur 2 sites, à Pacé près de Rennes, et à Hérouville-Saint-Clair près de Caen. Ce sont plus de 150 collaborateurs qui œuvrent au quotidien sur les projets en mobilité, en hébergement, en stratégie numérique des 120 Adhérents et Clients qui ont choisi de lui faire confiance.



Et maintenant voici le Schéma hiérarchique présentant l'équipe Architecture Technique & Sécurité.



Présentation, début première tâche.

A mon arrivé j'ai été accueilli par LE SAOUT Maël (Architecte Technique), car mon tuteur, Auvray BERTRAND (Responsable Architecture technique & Sécurité), a eu un imprévu. J'ai bien été pris en charge, Maël ma expliquer brièvement l'historique de l'entreprise, ainsi que ces principales fonctions à ce jour. Nous avons ensuite fais un tour dans chaque bureaux de l'entreprise afin que je puisse me présenté à tout le monde mais aussi pour que je prenne connaissance des locaux. Un ordinateur a été mis à ma dispositions et j'ai déjà pu voir que certain logiciel que j'ai pu utiliser et mettre en place au cours de mon année de BTS pourront être utile à la réalisation de mon projet de stage. J'ai pu découvrir la salle des serveurs. On m'a également dit que je ferai certainement quelques déplacements.

Salle Serveur Hérouville





Communication :

Pour faciliter la communication avec l'équipe mais aussi avec toutes les personnes travaillant dans l'entreprise, on m'a créé une adresse de messagerie Outlook (adrien.dauvilaire@adventiel.com). On m'a également convié à rejoindre Slack qui est une boîte de messagerie instantanée. « Slack est le nom du dernier service de messagerie instantané à la mode et celui-ci est plutôt dédié aux entreprises, ou du moins aux professionnels. Conçu autour de l'idée du travail en équipe, il permet à tous ceux qui doivent travailler ensemble d'échanger avec des messages, mais aussi des fichiers et surtout, c'est ce qui fait sa particularité, des sources d'informations externes. »

<http://www.macg.co/logiciels/2014/11/slack-le-nouveau-service-de-messagerie-qui-fait-fureur-85324>

Première tâche effectuée au sein de l'entreprise Adventiel :

La première tâche m'ayant été confiée au sein de l'entreprise a été de référencer tous les matériels physiques des Datacenter et de faire les plans d'implantation de tous les matériels situés à Hérouville. Voici un bref aperçu du travail que j'ai réalisé, pour plus de précision j'ai également joint le fichier produit sous : « AT&S - liste des matériels physiques »

Mat	Modèle	Quantité	Statut	Localisation	Remarque
1	HP ProLiant ML 350 G5	1	OK	Châteaubourg	
2	HP ProLiant ML 350 G5	1	OK	Châteaubourg	
3	HP ProLiant ML 350 G5	1	OK	Châteaubourg	
4	HP ProLiant ML 350 G5	1	OK	Châteaubourg	
5	HP ProLiant ML 350 G5	1	OK	Châteaubourg	
6	HP ProLiant ML 350 G5	1	OK	Châteaubourg	
7	HP ProLiant ML 350 G5	1	OK	Châteaubourg	
8	HP ProLiant ML 350 G5	1	OK	Châteaubourg	
9	HP ProLiant ML 350 G5	1	OK	Châteaubourg	
10	HP ProLiant ML 350 G5	1	OK	Châteaubourg	
11	HP ProLiant ML 350 G5	1	OK	Châteaubourg	
12	HP ProLiant ML 350 G5	1	OK	Châteaubourg	
13	HP ProLiant ML 350 G5	1	OK	Châteaubourg	
14	HP ProLiant ML 350 G5	1	OK	Châteaubourg	
15	HP ProLiant ML 350 G5	1	OK	Châteaubourg	
16	HP ProLiant ML 350 G5	1	OK	Châteaubourg	
17	HP ProLiant ML 350 G5	1	OK	Châteaubourg	
18	HP ProLiant ML 350 G5	1	OK	Châteaubourg	
19	HP ProLiant ML 350 G5	1	OK	Châteaubourg	
20	HP ProLiant ML 350 G5	1	OK	Châteaubourg	
21	HP ProLiant ML 350 G5	1	OK	Châteaubourg	
22	HP ProLiant ML 350 G5	1	OK	Châteaubourg	
23	HP ProLiant ML 350 G5	1	OK	Châteaubourg	
24	HP ProLiant ML 350 G5	1	OK	Châteaubourg	
25	HP ProLiant ML 350 G5	1	OK	Châteaubourg	
26	HP ProLiant ML 350 G5	1	OK	Châteaubourg	
27	HP ProLiant ML 350 G5	1	OK	Châteaubourg	
28	HP ProLiant ML 350 G5	1	OK	Châteaubourg	
29	HP ProLiant ML 350 G5	1	OK	Châteaubourg	
30	HP ProLiant ML 350 G5	1	OK	Châteaubourg	
31	HP ProLiant ML 350 G5	1	OK	Châteaubourg	
32	HP ProLiant ML 350 G5	1	OK	Châteaubourg	
33	HP ProLiant ML 350 G5	1	OK	Châteaubourg	
34	HP ProLiant ML 350 G5	1	OK	Châteaubourg	
35	HP ProLiant ML 350 G5	1	OK	Châteaubourg	
36	HP ProLiant ML 350 G5	1	OK	Châteaubourg	
37	HP ProLiant ML 350 G5	1	OK	Châteaubourg	
38	HP ProLiant ML 350 G5	1	OK	Châteaubourg	
39	HP ProLiant ML 350 G5	1	OK	Châteaubourg	
40	HP ProLiant ML 350 G5	1	OK	Châteaubourg	
41	HP ProLiant ML 350 G5	1	OK	Châteaubourg	
42	HP ProLiant ML 350 G5	1	OK	Châteaubourg	
43	HP ProLiant ML 350 G5	1	OK	Châteaubourg	
44	HP ProLiant ML 350 G5	1	OK	Châteaubourg	
45	HP ProLiant ML 350 G5	1	OK	Châteaubourg	
46	HP ProLiant ML 350 G5	1	OK	Châteaubourg	
47	HP ProLiant ML 350 G5	1	OK	Châteaubourg	
48	HP ProLiant ML 350 G5	1	OK	Châteaubourg	
49	HP ProLiant ML 350 G5	1	OK	Châteaubourg	
50	HP ProLiant ML 350 G5	1	OK	Châteaubourg	
51	HP ProLiant ML 350 G5	1	OK	Châteaubourg	
52	HP ProLiant ML 350 G5	1	OK	Châteaubourg	
53	HP ProLiant ML 350 G5	1	OK	Châteaubourg	
54	HP ProLiant ML 350 G5	1	OK	Châteaubourg	
55	HP ProLiant ML 350 G5	1	OK	Châteaubourg	
56	HP ProLiant ML 350 G5	1	OK	Châteaubourg	
57	HP ProLiant ML 350 G5	1	OK	Châteaubourg	
58	HP ProLiant ML 350 G5	1	OK	Châteaubourg	
59	HP ProLiant ML 350 G5	1	OK	Châteaubourg	
60	HP ProLiant ML 350 G5	1	OK	Châteaubourg	
61	HP ProLiant ML 350 G5	1	OK	Châteaubourg	
62	HP ProLiant ML 350 G5	1	OK	Châteaubourg	
63	HP ProLiant ML 350 G5	1	OK	Châteaubourg	
64	HP ProLiant ML 350 G5	1	OK	Châteaubourg	
65	HP ProLiant ML 350 G5	1	OK	Châteaubourg	
66	HP ProLiant ML 350 G5	1	OK	Châteaubourg	
67	HP ProLiant ML 350 G5	1	OK	Châteaubourg	
68	HP ProLiant ML 350 G5	1	OK	Châteaubourg	
69	HP ProLiant ML 350 G5	1	OK	Châteaubourg	
70	HP ProLiant ML 350 G5	1	OK	Châteaubourg	
71	HP ProLiant ML 350 G5	1	OK	Châteaubourg	
72	HP ProLiant ML 350 G5	1	OK	Châteaubourg	
73	HP ProLiant ML 350 G5	1	OK	Châteaubourg	
74	HP ProLiant ML 350 G5	1	OK	Châteaubourg	
75	HP ProLiant ML 350 G5	1	OK	Châteaubourg	
76	HP ProLiant ML 350 G5	1	OK	Châteaubourg	
77	HP ProLiant ML 350 G5	1	OK	Châteaubourg	
78	HP ProLiant ML 350 G5	1	OK	Châteaubourg	
79	HP ProLiant ML 350 G5	1	OK	Châteaubourg	
80	HP ProLiant ML 350 G5	1	OK	Châteaubourg	
81	HP ProLiant ML 350 G5	1	OK	Châteaubourg	
82	HP ProLiant ML 350 G5	1	OK	Châteaubourg	
83	HP ProLiant ML 350 G5	1	OK	Châteaubourg	
84	HP ProLiant ML 350 G5	1	OK	Châteaubourg	
85	HP ProLiant ML 350 G5	1	OK	Châteaubourg	
86	HP ProLiant ML 350 G5	1	OK	Châteaubourg	
87	HP ProLiant ML 350 G5	1	OK	Châteaubourg	
88	HP ProLiant ML 350 G5	1	OK	Châteaubourg	
89	HP ProLiant ML 350 G5	1	OK	Châteaubourg	
90	HP ProLiant ML 350 G5	1	OK	Châteaubourg	
91	HP ProLiant ML 350 G5	1	OK	Châteaubourg	
92	HP ProLiant ML 350 G5	1	OK	Châteaubourg	
93	HP ProLiant ML 350 G5	1	OK	Châteaubourg	
94	HP ProLiant ML 350 G5	1	OK	Châteaubourg	
95	HP ProLiant ML 350 G5	1	OK	Châteaubourg	
96	HP ProLiant ML 350 G5	1	OK	Châteaubourg	
97	HP ProLiant ML 350 G5	1	OK	Châteaubourg	
98	HP ProLiant ML 350 G5	1	OK	Châteaubourg	
99	HP ProLiant ML 350 G5	1	OK	Châteaubourg	
100	HP ProLiant ML 350 G5	1	OK	Châteaubourg	

Emplacement serveurs et poursuite du projet de stage :

Les serveurs de l'entreprise sont en majorité situés à Rennes et Châteaubourg, c'est la raison pour laquelle Bertrand m'a demandé de le suivre sur ces sites. Ainsi je pourrai finaliser le référencement des matériels physique de l'entreprise.

Rennes :

J'ai donc effectué un déplacement sur renne et j'ai pu découvrir les multiples salles serveurs dont on m'avait parlé. En voici un aperçu :

Salle 1 :

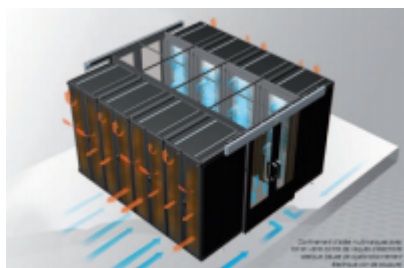


Salle 2 :



Et la dernière salle, la salle 3 qui est toute neuve et est équipé d'un système de ventilation différents des deux autres salles, le confinement d'allée.

Confinement d'allée :



Le refroidissement est un sujet à part entière dans les Datacenters. En effet, le matériel informatique hébergé dégage beaucoup de chaleur. Une température extérieure élevée influence la température intérieure des salles informatiques et une chaleur excessive peut provoquer l'interruption des systèmes. Pour garantir la continuité des activités, il est primordial de mettre en place un refroidissement efficace dans un Datacenter. Le principe de fonctionnement du couloir thermique est simple, il permet de créer une frontière physique entre l'air froid aspiré et l'air chaud rejeté par les matériels. Ainsi vous améliorez l'efficacité de refroidissement tout en réalisant des économies d'énergétiques en accroissant le rendement de votre climatisation. Avec l'augmentation de la densité des processeurs dans un même rack, il est de plus en plus difficile d'assurer une diffusion uniforme de l'air pour un fonctionnement optimum des serveurs. Avec le couloir thermique le flux d'air vertical d'admission de tous les serveurs est plus homogène.

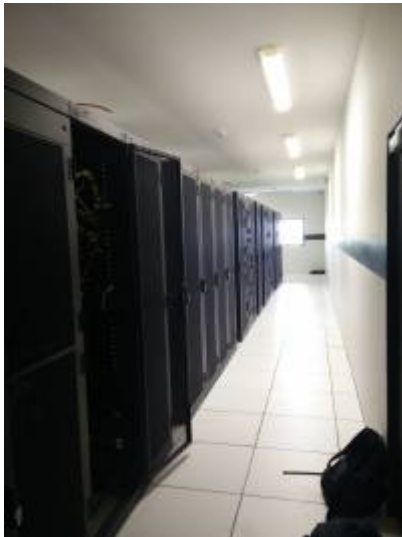




J'ai donc fait pour chaque salle serveur, l'inventaire détaillé de l'ensemble des matériaux présent dans la salle. J'ai joint le fichier « AT&S - liste des matériels physiques ».

Châteaubourg :

Lors de mon second déplacement sur Rennes, nous avons également été à Châteaubourg, c'est là que se trouve les derniers racks de l'entreprise. Mais cette fois-ci le site ne leur appartient pas ce sont des serveurs externalisés, Adventiel paye pour pouvoir y mettre leurs rack c'est de l'hébergement sec. J'ai pu prendre quelques photos :



Déploiement d'une application :

Idée :

Dans un second temps après avoir référencer ces matériaux il s'agissait de trouver un moyen simple et efficace de pouvoir consulter ces données mais également par le futur de pouvoir les mettre à jours de façons simple et régulière.

RackTables :

RackTable est une solution astucieuse et robuste pour la gestion d'actifs Datacenter. Documents matériels, adresses réseau, espace dans les racks, configuration des réseaux et beaucoup plus !

Déploiement de RackTables :

J'ai tout d'abord déployé l'application sur ma propre machine pour voir ce qu'elle pourrait apporter et apprendre à l'utiliser puis je l'ai déployé sur le serveur de l'entreprise. J'ai également fait un bref tutoriel concernant l'utilisation basique de cette application. Les documents sont joints dans le dossier « RackTables ».

From:

<http://slamwiki2.kobject.net/> - **SlamWiki 2.1**

Permanent link:

<http://slamwiki2.kobject.net/etudiants/2016/adrien.dauvilaire?rev=1466415408>

Last update: **2019/08/31 14:35**

