

# Ordre de passage

1/ Formulations des règles de gestion

2/ Dictionnaire des données

2a/ MCD (Merise) OK

2b/ Diagramme de classes OK

3/ MLD (workbench) OK

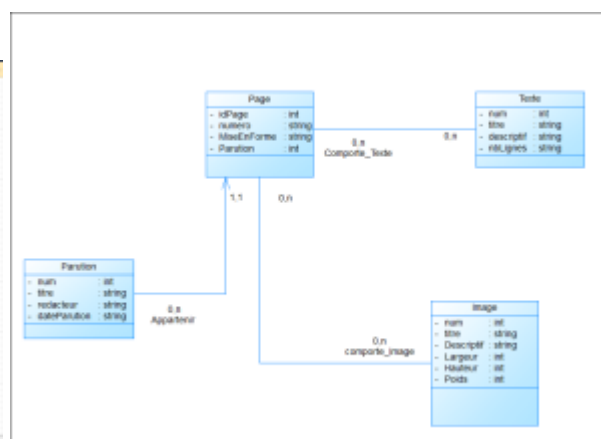
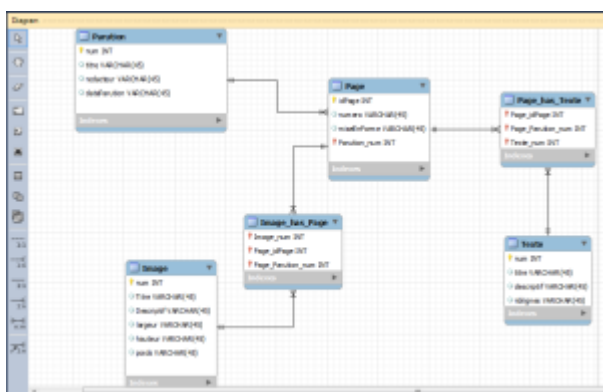
4/ Générations des données

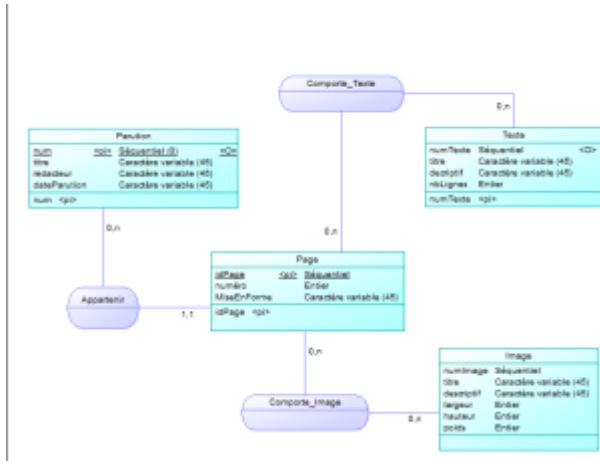
5/ SQL : Interrogations des données

## Liste des règles de gestion

1. Pour "Appartenir" : pour une parution donnée, il y a une ou plusieurs pages.
2. Pour "comporte\_Image" : pour une page donnée, il y a qu'une ou aucunes images.
3. Pour "comporte\_Texte" : pour une page donnée, il y a qu'un ou aucuns textes.

## MDL





From:  
<http://slamwiki2.kobject.net/> - **Broken SlamWiki 2.0**

Permanent link:  
<http://slamwiki2.kobject.net/etudiants/2016/arthur?rev=1461592261>

Last update: **2019/08/31 14:35**

