

Ordre de passage

1/ Formulations des règles de gestion

2/ Dictionnaire des données

2a/ MCD (Merise) OK

2b/ Diagramme de classes OK

3/ MLD (workbench) OK

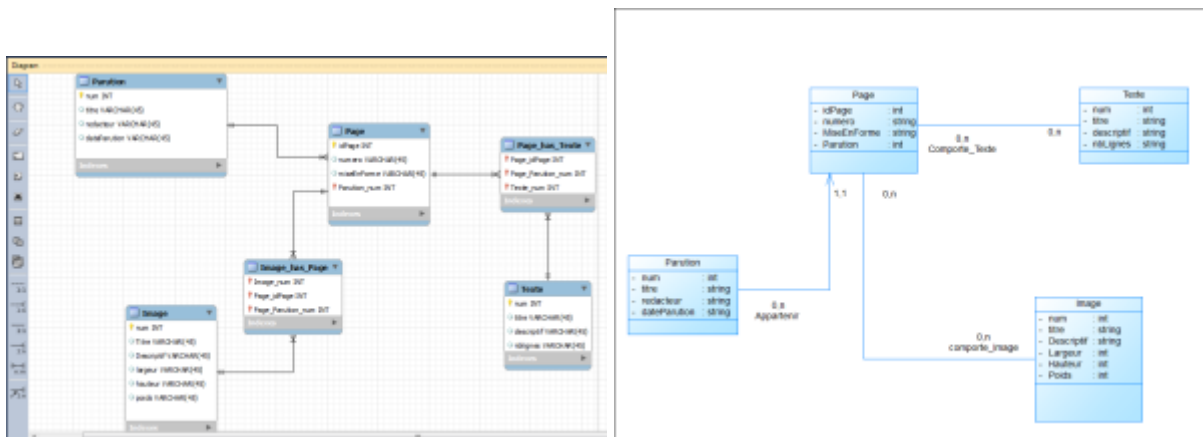
4/ Générations des données

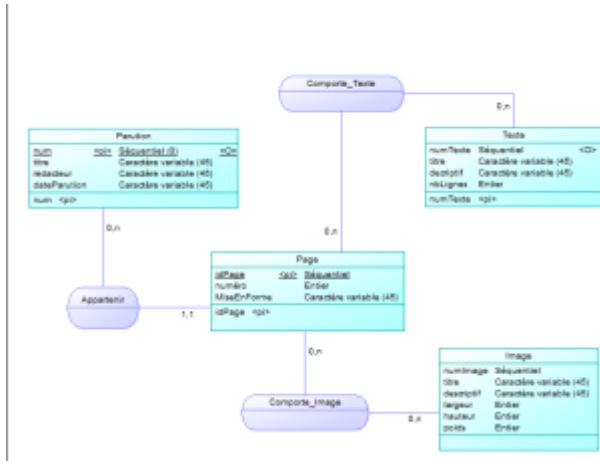
5/ SQL : Interrogations des données

Liste des règles de gestion

Pour "Appartenir" : pour une parution donnée, il y a une ou plusieurs pages. Pour "comporte_Image" : pour une page donnée, il y a qu'une ou aucunes images. Pour "comporte_Texte" : pour une page donnée, il y a qu'un ou aucuns textes.

Les schémas





From:
<http://slamwiki2.kobject.net/> - **Broken SlamWiki 2.0**

Permanent link:
<http://slamwiki2.kobject.net/etudiants/2016/arthur?rev=1461592382>

Last update: **2019/08/31 14:36**

