

Ordre de passage

1/ Formulations des règles de gestion OK

2/ Dictionnaire des données

2a/ MCD (Merise) OK

2b/ Diagramme de classes OK

3/ MLD (workbench) OK

4/ Générations des données

5/ SQL : Interrogations des données

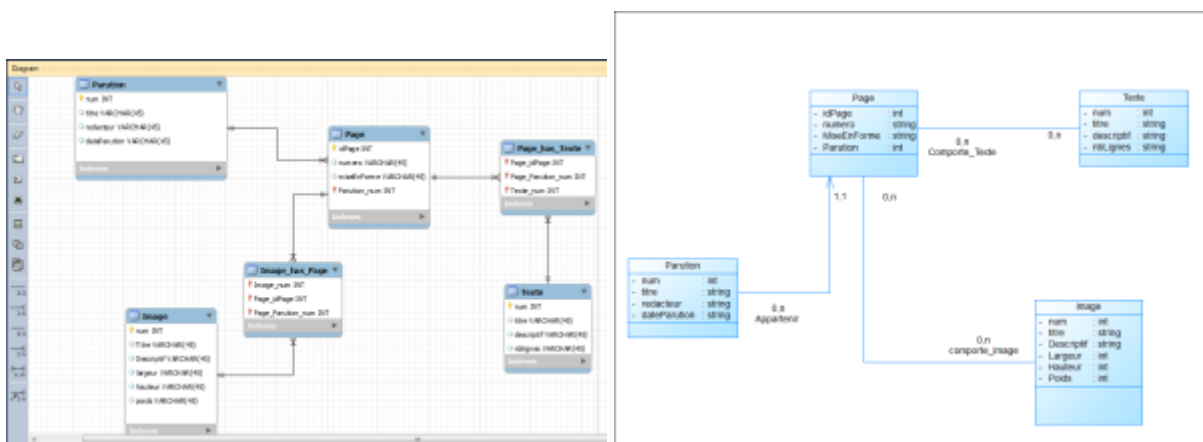
Liste des règles de gestion

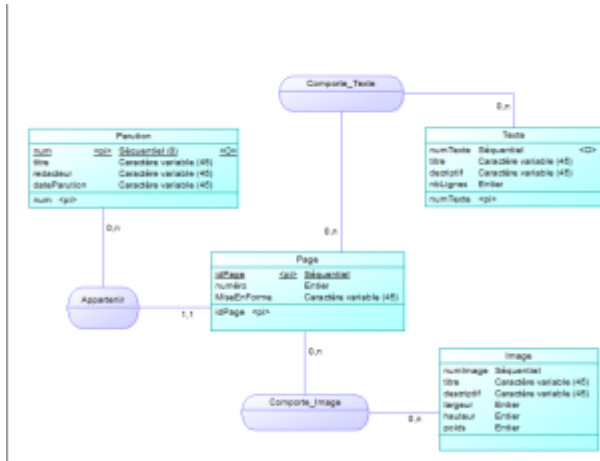
Pour "Appartenir" : pour une parution donnée, il y a une ou plusieurs pages.

Pour "comporte_Image" : pour une page donnée, il y a qu'une ou aucunes images.

Pour "comporte_Texte" : pour une page donnée, il y a qu'un ou aucuns textes.

Les schémas





From:
<http://slamwiki2.kobject.net/> - **SlamWiki 2.1**

Permanent link:
<http://slamwiki2.kobject.net/etudiants/2016/arthur?rev=1461592604>

Last update: **2019/08/31 14:36**

