

# Ordre de passage

1/ Formulations des règles de gestion OK

2/ Dictionnaire des données

2a/ MCD (Merise) OK

2b/ Diagramme de classes OK

3/ MLD (workbench) OK

4/ Générations des données

5/ SQL : Interrogations des données

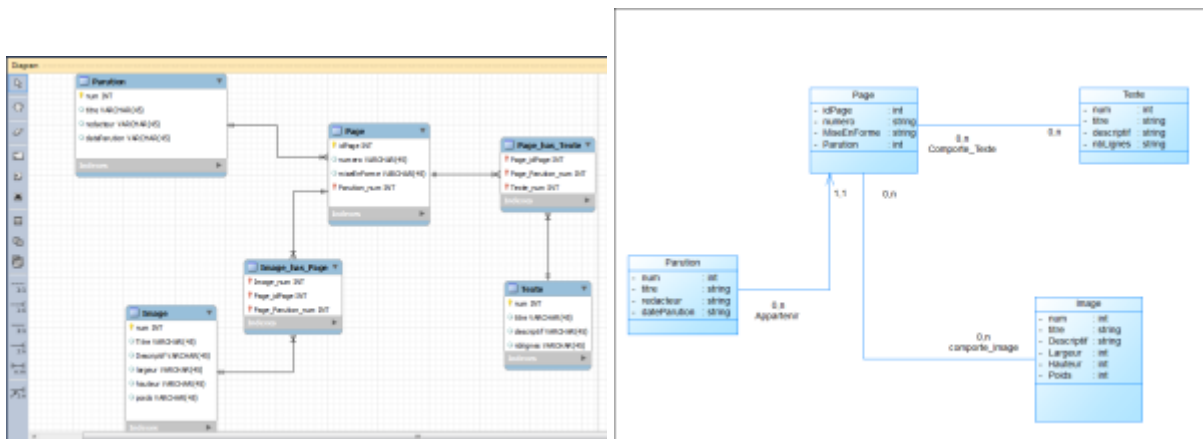
## Liste des règles de gestion

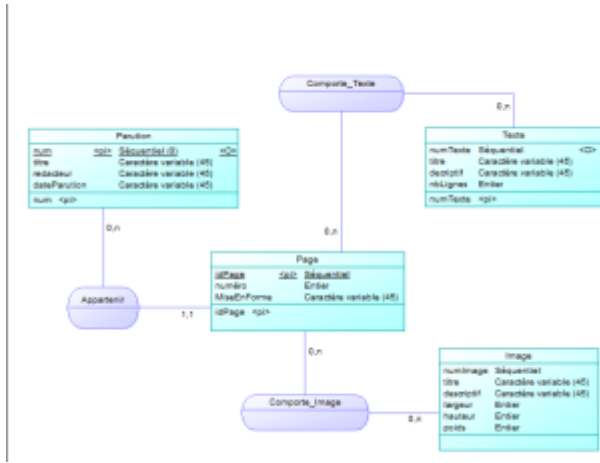
Pour "Appartenir" : pour une parution donnée, il y a une ou plusieurs pages.

Pour "comporte\_Image" : pour une page donnée, il y a qu'une ou aucunes images.

Pour "comporte\_Texte" : pour une page donnée, il y a qu'un ou aucuns textes.

## Les schémas





	A	B	C	D	E	F	G	H
1	Nom	Code	Type de don	Domaine	Visibilité	Valeur initia	Classificat	A
2	dateParution	DateParution	string	<Aucun>	private		Parution	X
3	descriptif	Descriptif	string	<Aucun>	private		Texte	X
4	descriptif	Descriptif	string	<Aucun>	private		Texte	X
5	Hauteur	Hauteur	int	<Aucun>	private		Image	X
6	IdPage	IdPage	int	<Aucun>	private		Page	X
7	Largeur	Largeur	int	<Aucun>	private		Image	X
8	MiseEnForm	MiseEnForm	string	<Aucun>	private		Page	X
9	nbLignes	NbLignes	string	<Aucun>	private		Texte	X
10	num	Num	int	<Aucun>	private		Texte	X
11	num	Num	int	<Aucun>	private		Parution	X
12	num	Num	int	<Aucun>	private		Image	X
13	numero	Numero	string	<Aucun>	private		Page	X
14	Parution	Parution	int	<Aucun>	private		Page	X
15	Poids	Poids	int	<Aucun>	private		Image	X
16	redacteur	Redacteur	string	<Aucun>	private		Parution	X
17	titre	Titre	string	<Aucun>	private		Parution	X
18	titre	Titre	string	<Aucun>	private		Texte	X
19	titre	Titre	string	<Aucun>	private		Image	X
20								

From:  
<http://slamwiki2.kobject.net/> - SlamWiki 2.1

Permanent link:  
<http://slamwiki2.kobject.net/etudiants/2016/arthur?rev=1461593018>

Last update: 2019/08/31 14:36

