

# Ordre de passage

1/ Formulations des règles de gestion OK

2/ Dictionnaire des données OK

2a/ MCD (Merise) OK

2b/ Diagramme de classes OK

3/ MLD (workbench) OK

4/ Générations des données

5/ SQL : Interrogations des données

---

## Liste des règles de gestion

Pour "Appartenir" : pour une parution donnée, il y a une ou plusieurs pages.

Pour "comporte\_Image" : pour une page donnée, il y a qu'une ou aucunes images.

Pour "comporte\_Texte" : pour une page donnée, il y a qu'un ou aucuns textes.

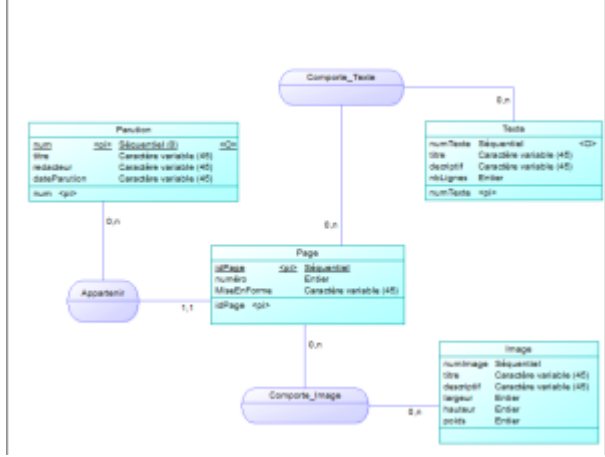
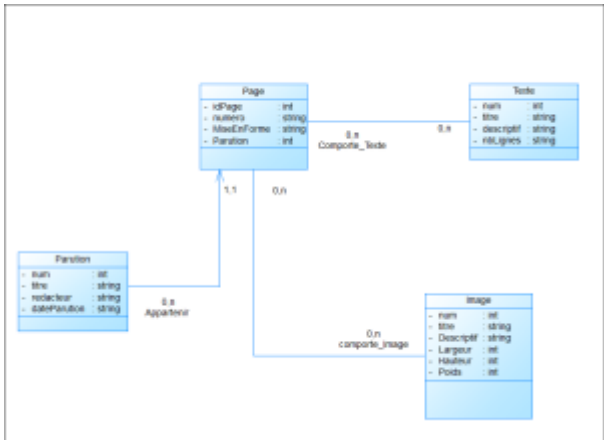
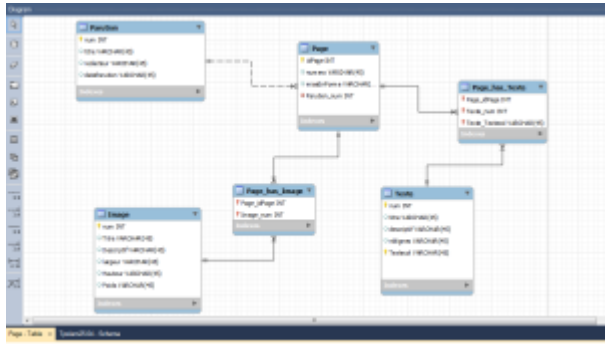
---

## Requêtes SQL

```
4. SELECT texte.titre, image.titre FROM (Parution inner join Page on num.Parution=Parution.num) inner join comporte_image on Page.id=comporte_image ; idPage) inner join image on comporte_image : num image.num) inner join comporte.texte on page.id = comporte.text, idPage) inner join text on comporte.text, numtext=texte.num WHERE Parution.num =1/5 AND Page.numero=5
```

---

## Les schémas



|    | A            | B            | C           | D       | E          | F             | G            | H |
|----|--------------|--------------|-------------|---------|------------|---------------|--------------|---|
| 1  | Nom          | Code         | Type de don | Domaine | Visibilité | Valeur initia | Classificati | A |
| 2  | dateParution | DateParution | string      | <Aucun> | private    |               | Parution     | X |
| 3  | descriptif   | Descriptif   | string      | <Aucun> | private    |               | Image        | X |
| 4  | descriptif   | Descriptif   | string      | <Aucun> | private    |               | Texte        | X |
| 5  | Hauteur      | Hauteur      | int         | <Aucun> | private    |               | Image        | X |
| 6  | idPage       | IdPage       | int         | <Aucun> | private    |               | Page         | X |
| 7  | Largeur      | Largeur      | int         | <Aucun> | private    |               | Image        | X |
| 8  | MiseEnForme  | MiseEnForme  | string      | <Aucun> | private    |               | Page         | X |
| 9  | nbLignes     | NbLignes     | string      | <Aucun> | private    |               | Texte        | X |
| 10 | num          | Num          | int         | <Aucun> | private    |               | Texte        | X |
| 11 | num          | Num          | int         | <Aucun> | private    |               | Parution     | X |
| 12 | num          | Num          | int         | <Aucun> | private    |               | Image        | X |
| 13 | numero       | Numero       | string      | <Aucun> | private    |               | Page         | X |
| 14 | Parution     | Parution     | int         | <Aucun> | private    |               | Page         | X |
| 15 | Poids        | Poids        | int         | <Aucun> | private    |               | Image        | X |
| 16 | redacteur    | Redacteur    | string      | <Aucun> | private    |               | Parution     | X |
| 17 | titre        | Titre        | string      | <Aucun> | private    |               | Parution     | X |
| 18 | titre        | Titre        | string      | <Aucun> | private    |               | Texte        | X |
| 19 | titre        | Titre        | string      | <Aucun> | private    |               | Image        | X |
| 20 |              |              |             |         |            |               |              |   |

From:

<http://slamwiki2.kobject.net/> - Broken SlamWiki 2.0

Permanent link:

<http://slamwiki2.kobject.net/etudiants/2016/arthur?rev=1461762498>

Last update: 2019/08/31 14:35

