

Models

Création du projet

On utilise dans le cadre de cet exemple une base de données embarquée [H2Db](#).

Créer un projet en ajoutant les dépendances suivantes :

Dependencies

Add Spring Boot Starters and dependencies to your application

Search for dependencies

Web, Security, JPA, Actuator, Devtools...

Selected Dependencies

Web ×

DevTools ×

Mustache ×

JPA ×

H2 ×

Configuration

Modifier le fichier de configuration de l'application Spring pour l'intégration de H2 :

La base de données **dbExemple** est stockée dans le dossier **data**.

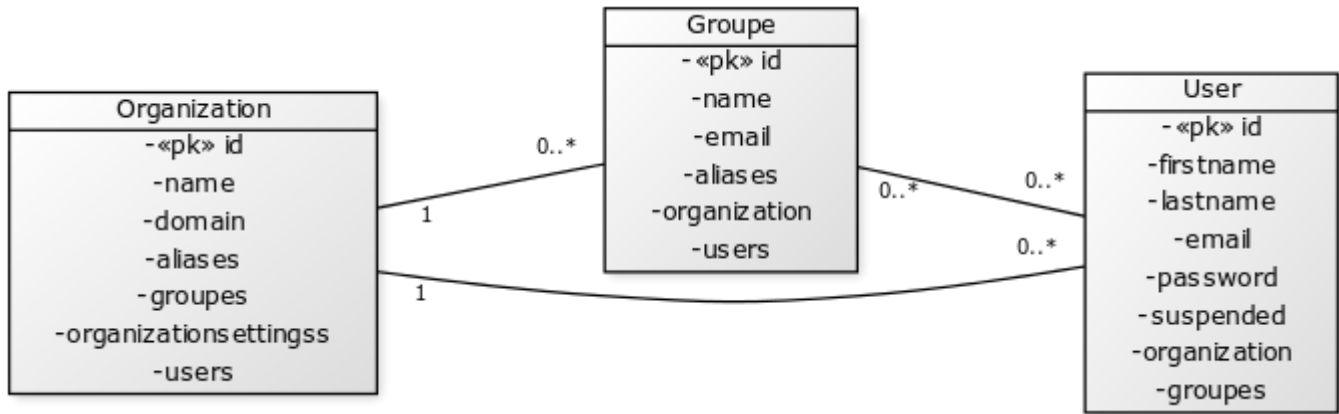
```
spring.datasource.url=jdbc:h2:file:./data/dbExemple;DB_CLOSE_ON_EXIT=FALSE
spring.datasource.username=sa
spring.datasource.password=
spring.datasource.driverClassName=org.h2.Driver
spring.jpa.hibernate.ddl-auto=update
spring.jpa.properties.hibernate.dialect=org.hibernate.dialect.H2Dialect

spring.h2.console.enabled=true
spring.h2.console.path=/h2-console

...
```

Classes

Soit le diagramme de classes suivant, correspondant à une application de gestion de messagerie :



Création d'une Entité

```
package s4.spring.td2.models;

import javax.persistence.Entity;
import javax.persistence.GeneratedValue;
import javax.persistence.GenerationType;
import javax.persistence.Id;

@Entity
public class Organization {
    @Id
    @GeneratedValue(strategy=GenerationType.AUTO)
    private int id;
    private String name;
    private String domain;
    private String aliases;
}
```

Annotations :

- @Entity
- @Id
- @GeneratedValue

Création d'un Repository

```
public interface OrgaRepository extends JpaRepository<Organization,Integer> {
}
```

From:
<http://slamwiki2.kobject.net/> - **SlamWiki 2.1**

Permanent link:
<http://slamwiki2.kobject.net/framework-web/spring/models?rev=1549549148>

Last update: **2019/08/31 14:43**

