

# TD n°5

## SpringBoot

### Notions abordées

- Back-end :
  1. Routes
  2. Controllors
  3. Models
  4. JPA/Hibernate



## Application Gestion de scripts (partie 1)

Vous appartenez à la DSI et utilisez régulièrement des scripts permettant d'automatiser des tâches, qu'ils soient créés par vos soins, par vos collègues ou trouvés sur Internet. Vous êtes également amenés à créer/modifier des fichiers de configuration.

Après quelques années d'expérience, vous en avez créé quelques-uns... que vous ne voudriez pas perdre, compte tenu du travail effectué.

Vos collègues du service sont dans le même cas que vous.

On vous confie la mission de créer une application web qui permettra de recenser et de sauvegarder les scripts (de tous genres) créés par les différents intervenants.

## Résumé

<b>Outils à utiliser</b>	• <a href="#">Spring-boot</a>
<b>Principales fonctionnalités</b>	<ul style="list-style-type: none"><li>◦ Gestion des scripts (Ajout, modification, suppression),</li><li>◦ Listage</li></ul>

## Règles de gestion (partielles)

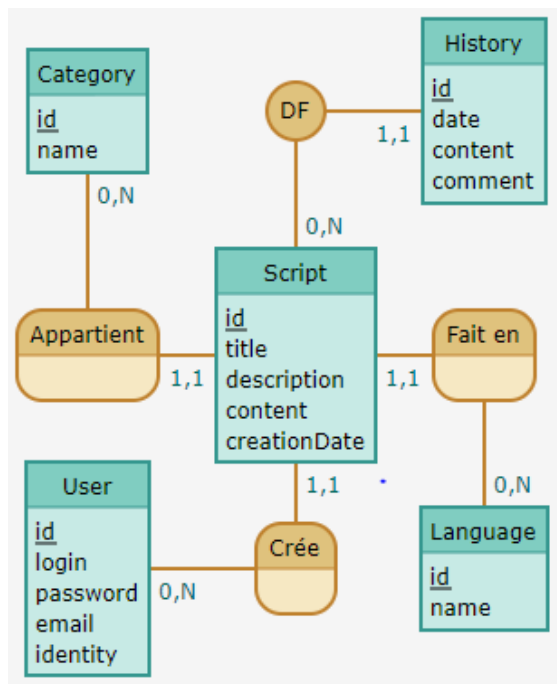
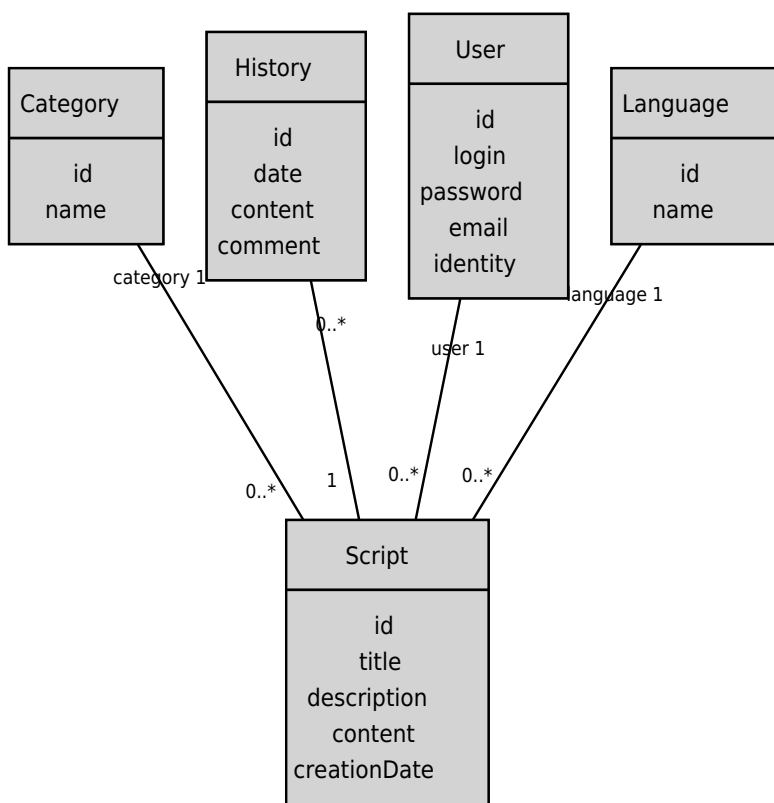
Les utilisateurs peuvent créer un compte, et se connecter à l'application.

Un script :

- est créé par un utilisateur
- appartient à une catégorie (config files, bash scripts...)
- est écrit dans un langage (php, bash, python...)

On conservera un historique des versions de chaque script, accompagné de la date de modification et d'un commentaire.

## Diagramme de classes / MEA



CREATED WITH YUML

## Fonctionnalités à mettre en place

### Entities-Repositories

Créer le projet Créer les classes métier et les repositories nécessaires Configurer l'application (BDD H2)

### Connexion

Il s'agit d'une simulation de connexion à l'application :

- Créer des instances d'utilisateur (en dur dans le code) et les enregistrer dans la base de données.

Routes	Description
<b>/login</b>	Met en session l'un des utilisateurs chargé depuis la base de données (il devient l'utilisateur connecté), va ensuite vers l'accueil <b>/index</b>
<b>/logout</b>	Déconnecte l'utilisateur connecté (supprime la variable de session) puis va vers l'accueil <b>/index</b> et affiche un message

### Liste des scripts

### Liste des scripts

- Connexion à l'application
- Affichage des scripts de l'utilisateur connecté, éventuellement classés par catégorie
- Affichage des scripts partagés avec l'utilisateur (sur lesquels il a des droits), éventuellement classés par catégorie
- Parcours par catégories
- Recherche de script
- Affichage des détails d'un script
- Ajout/modification d'un script (uniquement ceux qui appartiennent à l'utilisateur)
- Attribution de droits sur un script
- Gestion des accès (prise en compte des droits)
- Gestion des groupes
- Historique et utilisation des scripts

From:

<http://slamwiki2.kobject.net/> - **Broken SlamWiki 2.0**

Permanent link:

<http://slamwiki2.kobject.net/framework-web/spring/td5?rev=1552960349>

Last update: **2019/08/31 14:43**

