

Prise en main d'un framework

Introduction

Objectifs

- Découverte d'un framework
- Normalisation du Code
- Mapping relationnel/objet
- Conception de vues

Contexte

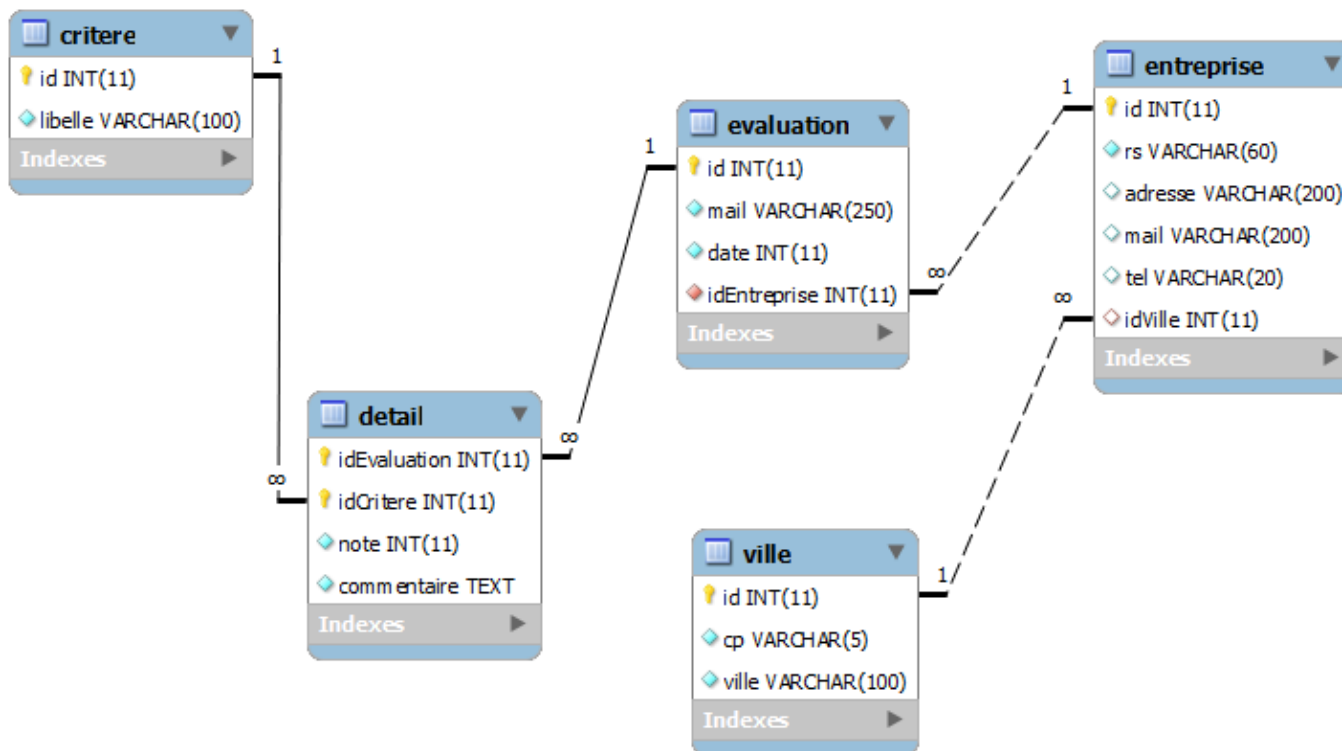
Il s'agit d'une application web (exemple) permettant aux internautes d'évaluer des entreprises.

Principales fonctionnalités :

- Rechercher une entreprise
- Lister des entreprises
- Evaluer une entreprise
- Consulter le classement des entreprises évaluées

Base de données

- Créer la base de données **avisDb**, en exécutant le script dans phpMyAdmin



Travail à faire

-- Configuration

- Dans Eclipse, [installer le plugin KObject](#)
- Créer le Dynamic web project **koTd5**
- Ajouter les jars dans le dossier **WebContent/WEB-INF/lib** du projet
 - [mysql-connector-java-5.0.8-bin.jar](#)
 - [Librairie KObject 1.0.0.25a](#)
- [Ajouter KObject au projet](#)

-- Génération du modèle

- A partir d'Eclipse, ouvrir le fichier de configuration **WebContent/config.ko** :

Variable	Valeur
ORM	
package	net.bo
Vues	
cssFile	css/css.properties
headerURL	WEB-INF/default/header.jsp
footerURL	WEB-INF/default/footer.jsp
Contrôleur	
mappingFile	conf/mox.xml
controlClass	
Cache	
useCache	false
cacheType	1
Base de données	
port	3306
host	127.0.0.1
dbOptions	
base	avisdb
password	

- Activer l'onglet **ORM** et [générer les classes métier](#)

Décommenter la relation **belongsTo** dans la classe **KEntreprise** :

```
public KEntreprise() {
    super();
    belongsTo(KVille.class); //hasMany(KEvaluation.class);
}
```

Modifier la méthode **toString** de la classe **KVille** :

```
public class KVille extends KObject {
    ...
    @Override
    public String toString() {
```

```
    return cp + " "+ville;  
}
```

From:

<http://slamwiki2.kobject.net/> - **SlamWiki 2.1**

Permanent link:

<http://slamwiki2.kobject.net/javaee/td5?rev=1385941091>

Last update: **2019/08/31 14:42**

