

Prise en main d'un framework

Introduction

Objectifs

- Découverte d'un framework
- Normalisation du Code
- Mapping relationnel/objet
- Conception de vues

Contexte

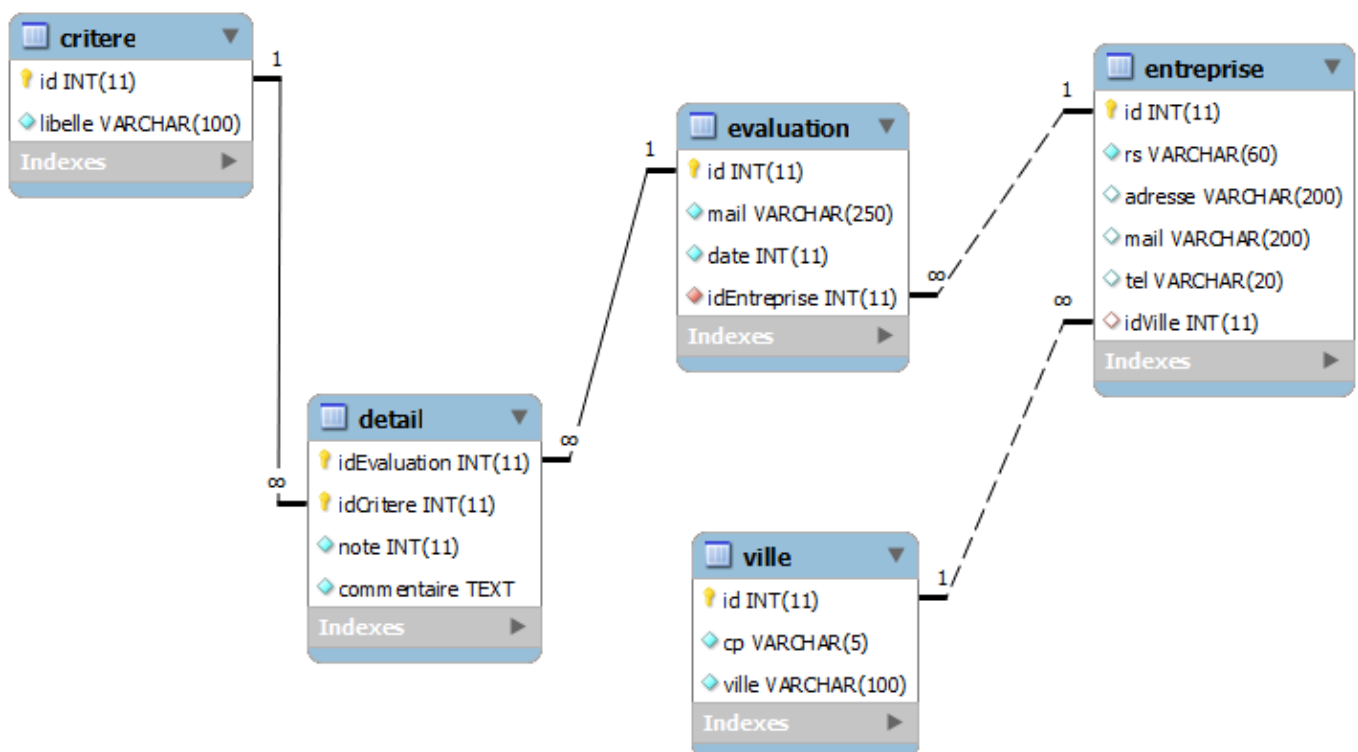
Il s'agit d'une application web (exemple) permettant aux internautes d'évaluer des entreprises.

Principales fonctionnalités :

- Rechercher une entreprise
- Lister des entreprises
- Evaluer une entreprise
- Consulter le classement des entreprises évaluées

Base de données

- Créer la base de données **avisDb**, en exécutant le script dans phpMyAdmin



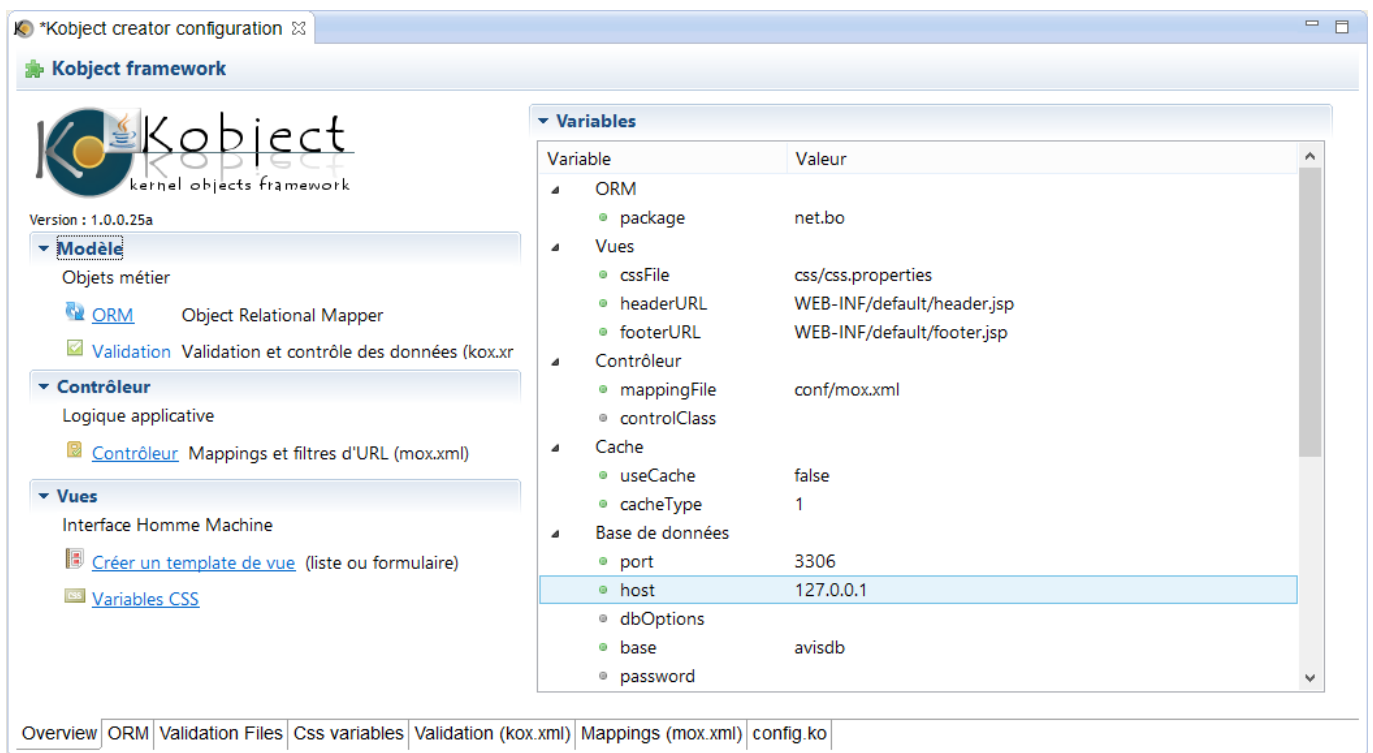
Travail à faire

-- Configuration

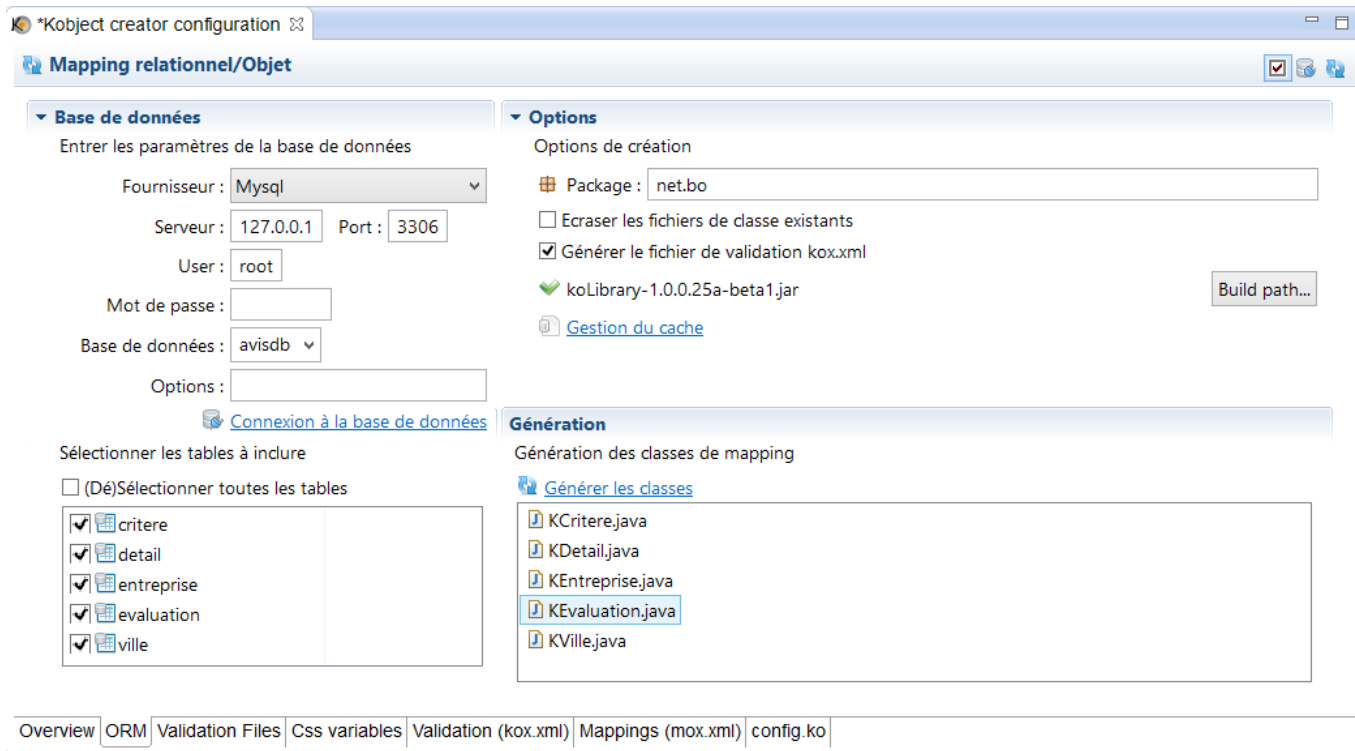
- Dans Eclipse, [installer le plugin KObject](#)
- Créer le Dynamic web project **koTd5**
- Ajouter les jars dans le dossier **WebContent/WEB-INF/lib** du projet
 - [mysql-connector-java-5.0.8-bin.jar](#)
 - [Librairie KObject 1.0.0.25a](#)
- [Ajouter KObject au projet](#)

-- Génération du modèle

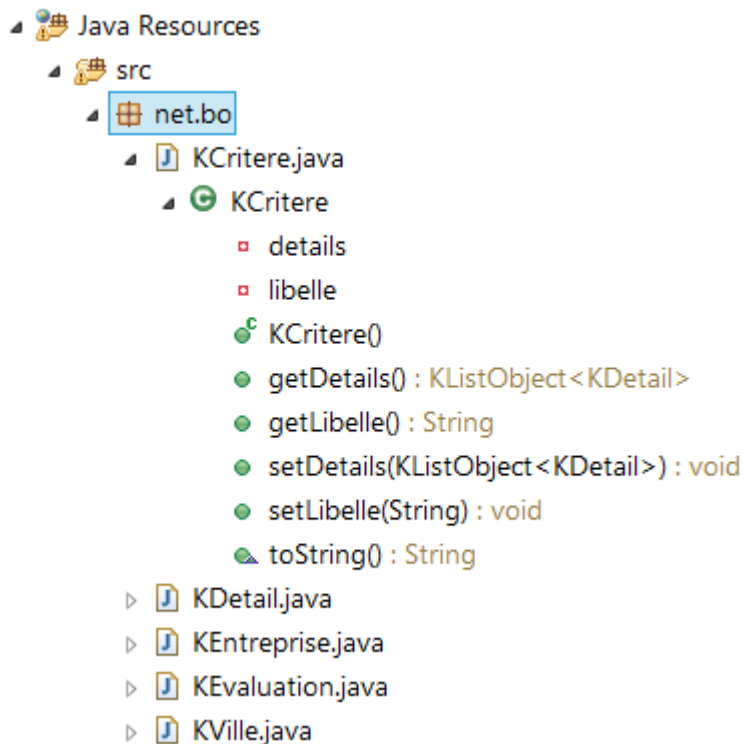
- A partir d'Eclipse, ouvrir le fichier de configuration **WebContent/config.ko** :



- Activer l'onglet **ORM** et [générer les classes métier](#)



- Vérifier la création des classes dans le package net.bo :



- Tester le bon fonctionnement en allant à l'adresse <http://127.0.0.1:8080/koTd5/classes.main> de l'application web.

Décommenter la relation **belongsTo** dans la classe **KEntreprise** :

```
public KEntreprise() {
    super();
    belongsTo(KVille.class); //hasMany(KEvaluation.class);
}
```

Modifier la méthode **toString** de la classe **KVille** :

```
public class KVille extends KObject {  
    ...  
    @Override  
    public String toString() {  
        return cp + " "+ville;  
    }  
}
```

From:

<http://slamwiki2.kobject.net/> - **SlamWiki 2.1**

Permanent link:

<http://slamwiki2.kobject.net/javaee/td5?rev=1385941653>

Last update: **2019/08/31 14:42**

