

# Prise en main d'un framework

## Introduction

### Objectifs

- Découverte d'un framework
- Normalisation du Code
- Mapping relationnel/objet
- Conception de vues

### Contexte

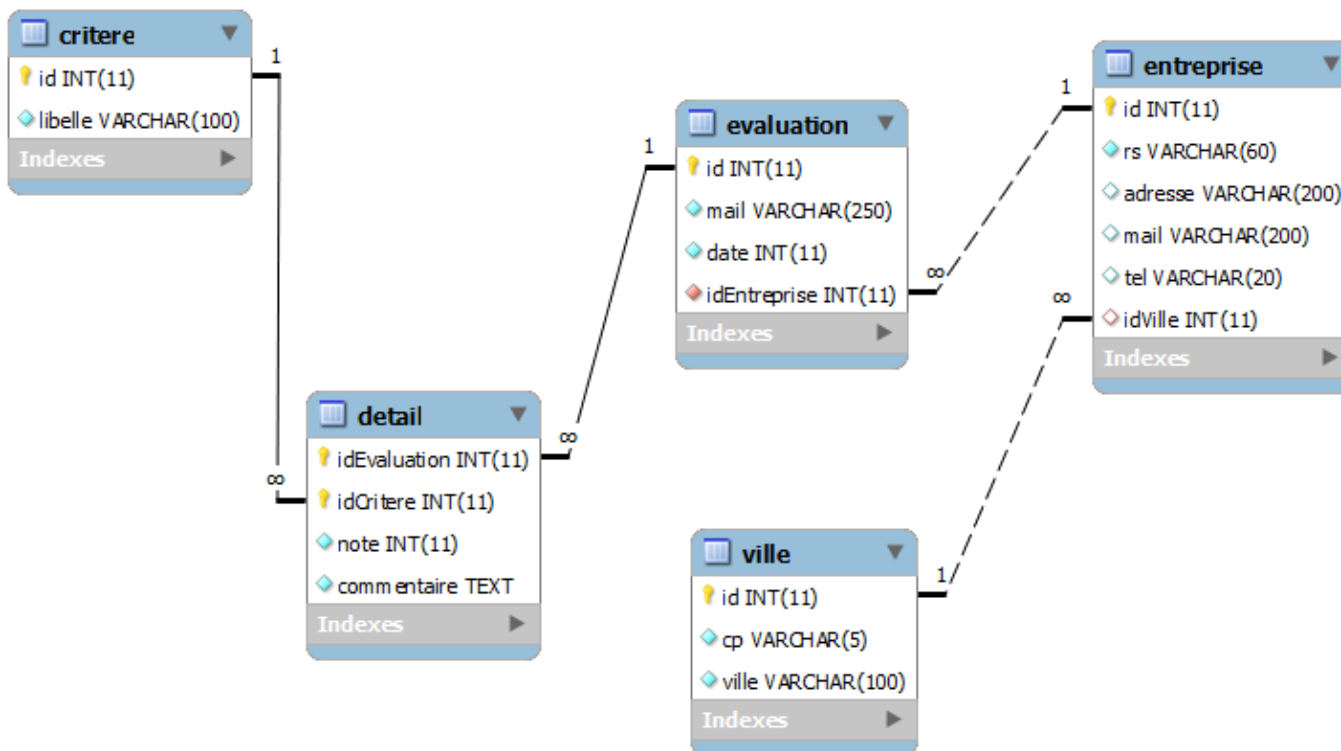
Il s'agit d'une application web (exemple) permettant aux internautes d'évaluer des entreprises.

### Principales fonctionnalités :

- Rechercher une entreprise
- Lister des entreprises
- Evaluer une entreprise
- Consulter le classement des entreprises évaluées

### Base de données

- Créer la base de données **avisDb**, en exécutant le script dans phpMyAdmin



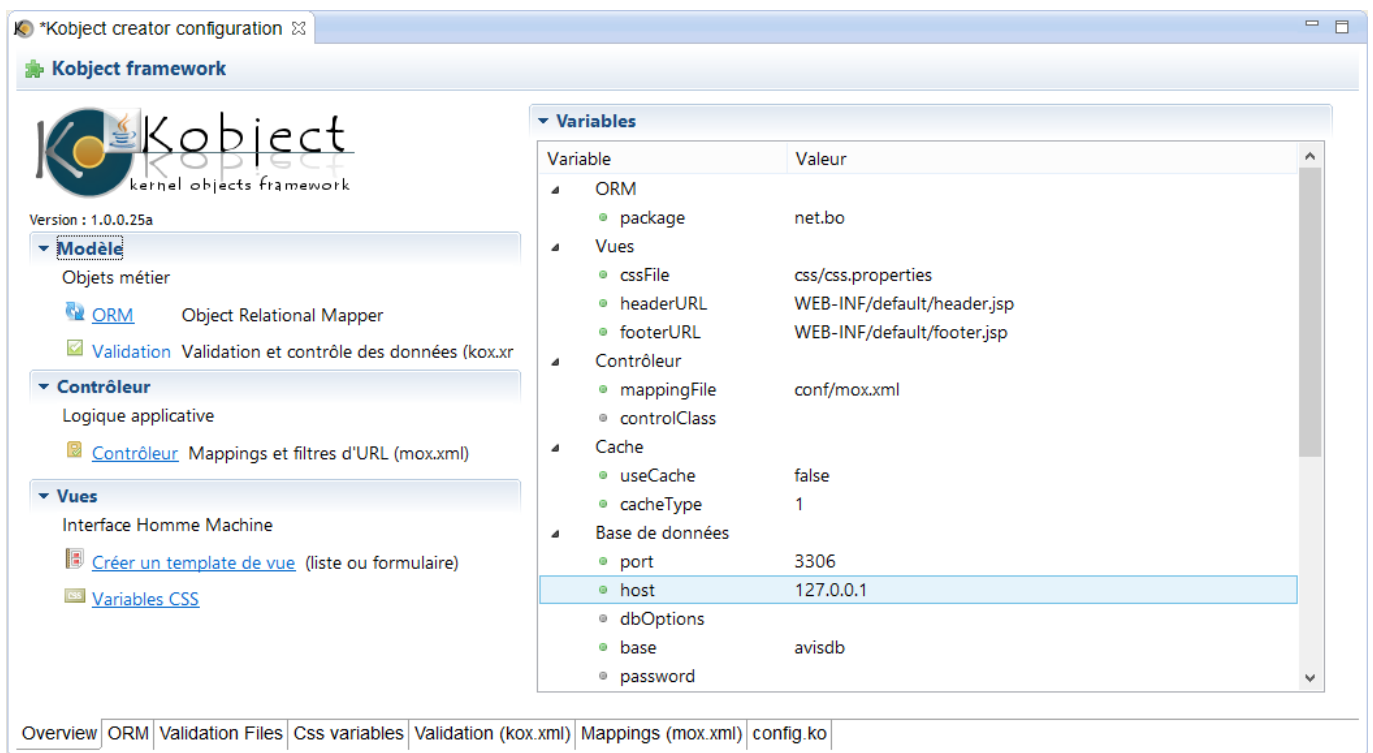
# Travail à faire

## -- Configuration

- Dans Eclipse, [installer le plugin KObject](#)
- Créer le Dynamic web project **koTd5**
- Ajouter les jars dans le dossier **WebContent/WEB-INF/lib** du projet
  - [mysql-connector-java-5.0.8-bin.jar](#)
  - [Librairie KObject 1.0.0.25a](#)
- [Ajouter KObject au projet](#)

## -- Génération du modèle

- A partir d'Eclipse, ouvrir le fichier de configuration **WebContent/config.ko** :



- Activer l'onglet **ORM** et [générer les classes métier](#)

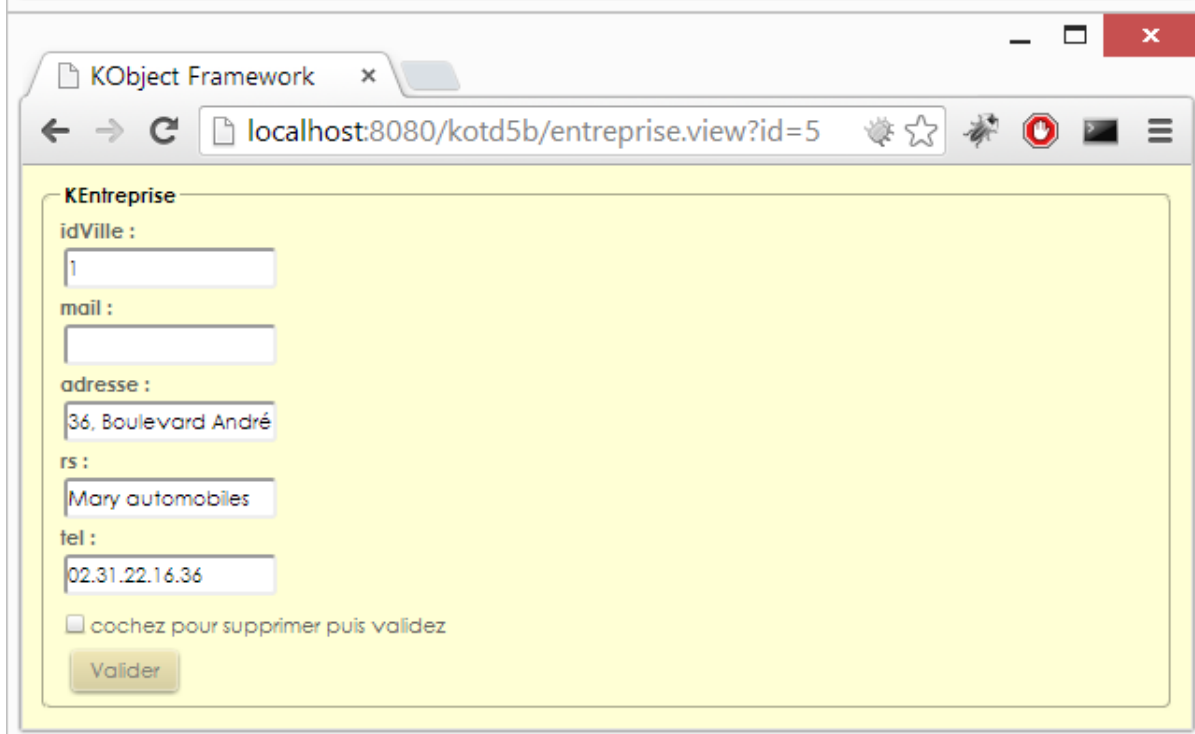
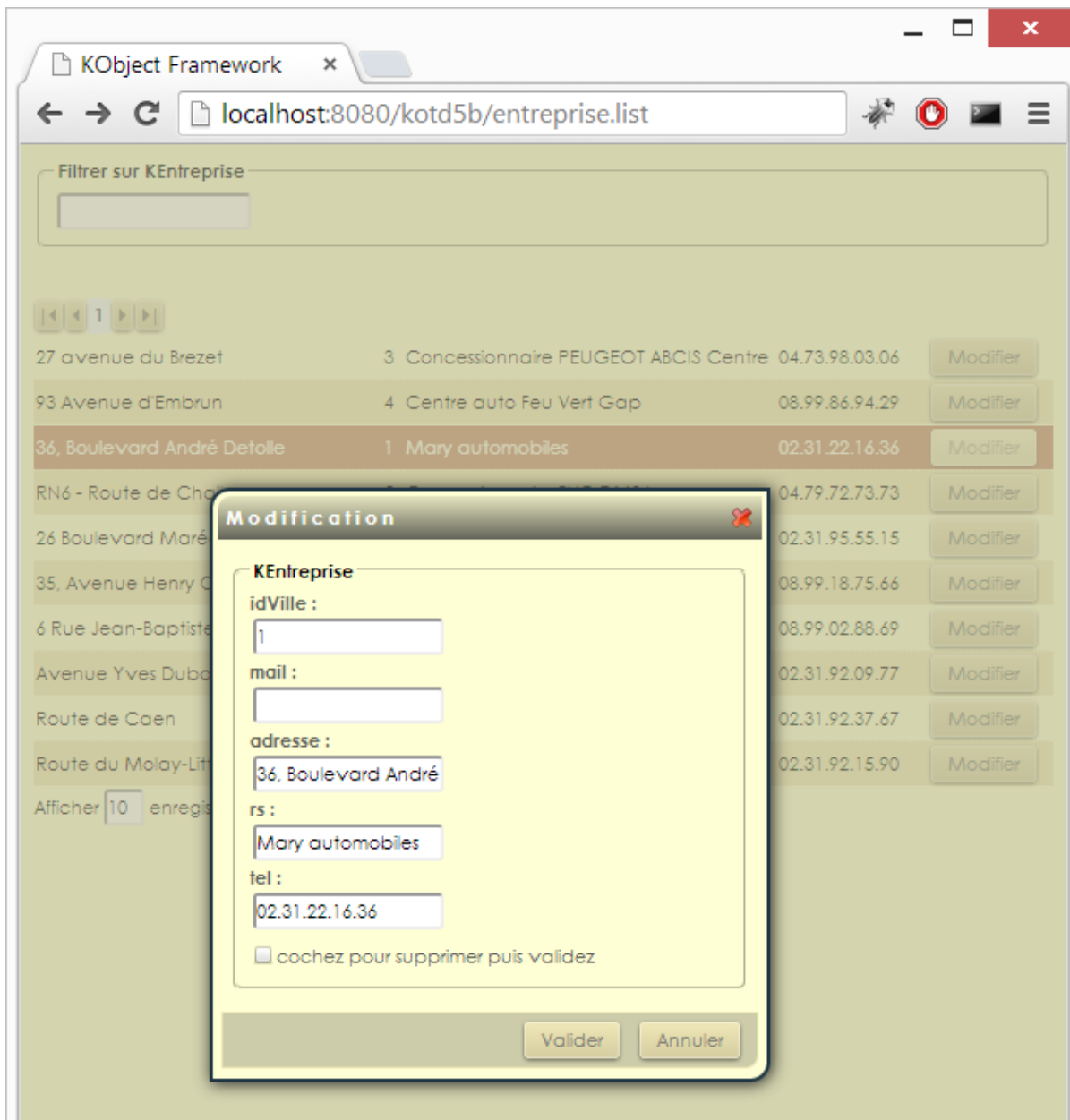
- Vérifier la création des classes dans le package net.bo :

- Tester le bon fonctionnement en allant à l'adresse <http://127.0.0.1:8080/koTd5/classes.main> de l'application web.
- Tester les adresses suivantes :
  - <http://127.0.0.1:8080/koTd5/entreprise.list>
  - <http://127.0.0.1:8080/koTd5/entreprise.view>
  - \*<http://127.0.0.1:8080/koTd5/ville.list> \* <http://127.0.0.1:8080/koTd5/ville.view> \* ...

The screenshot shows a web browser window with the title 'KObject Framework'. The address bar displays 'localhost:8080/kotd5b/entreprise.list#'. Below the browser window, there is a search filter labeled 'Filtrer sur KEntreprise' with an empty input field. Below the filter are navigation icons for a list, with the number '1' highlighted. The main content is a table with 10 rows, each representing a dealership. Each row contains an address, a count, a name, a phone number, and a 'Modifier' button. At the bottom, there is a pagination control showing 'Afficher 10 enregistrement(s) sur 10' and an 'Ajouter' button.

Address	Count	Name	Phone Number	Action
27 avenue du Brezet	3	Concessionnaire PEUGEOT ABCIS Centre	04.73.98.03.06	Modifier
93 Avenue d'Embrun	4	Centre auto Feu Vert Gap	08.99.86.94.29	Modifier
36, Boulevard André Detolle	1	Mary automobiles	02.31.22.16.36	Modifier
RN6 - Route de Challes	5	Concessionnaire FIAT GMSA	04.79.72.73.73	Modifier
26 Boulevard Maréchal Juin	1	Garage Crapart	02.31.95.55.15	Modifier
35, Avenue Henry Chéron	1	S.A.R.L Lenrouilly-Vivier	08.99.18.75.66	Modifier
6 Rue Jean-Baptiste Colbert	1	Garage Colbert	08.99.02.88.69	Modifier
Avenue Yves Dubois de la Cotardière	6	Mary Automobiles Bayeux	02.31.92.09.77	Modifier
Route de Caen	6	CGE Bodin	02.31.92.37.67	Modifier
Route du Molay-Littry	6	Heudier Automobiles	02.31.92.15.90	Modifier

Afficher 10 enregistrement(s) sur 10 [Ajouter](#)



**Décommenter la relation belongsTo dans la classe KEntreprise :**  
**<sxh java;title:net.bo.KEntreprise;highlight:3> public KEntreprise() { super(); belongsTo(KVille.class);hasMany(KEvaluation.class); } </sxh> Modifier la méthode toString de la classe KVille :**  
**<sxh java;title:net.bo.KVille;highlight:5> public class KVille extends KObject { ... @Override public String toString() { return cp + " "+ville; } </sxh>**

From:  
<http://slamwiki2.kobject.net/> - SlamWiki 2.1

Permanent link:  
<http://slamwiki2.kobject.net/javaee/td5?rev=1385942388>

Last update: **2019/08/31 14:42**

