

Projet Scripts-library

En tant qu'administrateur système, vous utilisez régulièrement des scripts permettant d'automatiser des tâches, qu'ils soient créés par vos soins, ou trouvés sur Internet. Vous êtes également amenés à créer/modifier des fichiers de configuration.

Après quelques années d'expérience, vous en avez créé quelques-uns... que vous ne voudriez pas perdre, compte tenu du travail effectué.

Vos collègues du service sont dans le même cas que vous.

Vous décidez à plusieurs de créer une application web qui permettra de recenser et de sauvegarder les scripts créés par les différents intervenants.

Résumé

Outils à utiliser	<ul style="list-style-type: none">• Ubiquity• Semantic-UI• phpMv-UI
Principales fonctionnalités	<ul style="list-style-type: none">• Gestion des scripts (Ajout, modification, suppression),• recherche,• gestion des droits
Livraison	<ul style="list-style-type: none">• Jusqu'au jour de la soutenance (Semaine à déterminer), par gitHub, ou par Moodle (en fonction de votre chargé de TP)

Ressources

- [Ubiquity guide](#)
 - [Ubiquity api](#)
 - [Twig documentation](#)
 - [Base de données \(à importer sur votre serveur local mysql via phpmyadmin\)](#)
-
- **Lire impérativement les [Modalités de remise de votre travail](#)**
 - Pour vous préparer à l'oral, consulter la [grille d'évaluation](#)

Règles de gestion

Les utilisateurs peuvent créer un compte, et se connecter à l'application.

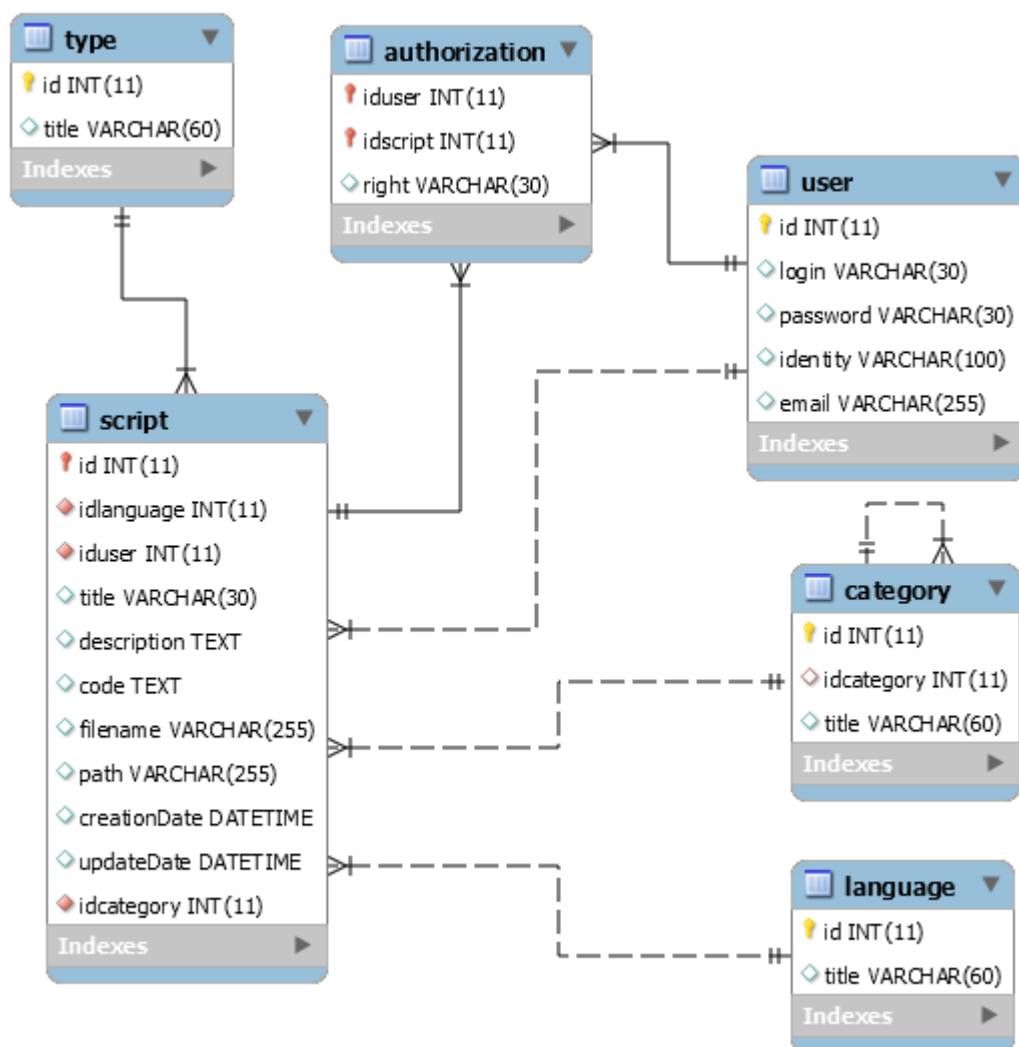
Un script :

- est créé par un utilisateur
- Appartient à une catégorie (config files, bash scripts...)
- est écrit dans un langage (php, bash, python...)
- est d'un certain type (Apache config file, DNS file, CRON...)

Une catégorie peut avoir une catégorie parent : les catégories sont donc structurées de manière arborescente. Les scripts sont classés par catégorie.

Comme avec un système d'exploitation, le propriétaire d'un script peut en modifier les droits :

Schéma de la base



Détail des fonctionnalités à mettre en place

- Connexion à l'application
- Affichage des scripts de l'utilisateur connecté, éventuellement classés par catégorie
- Affichage des scripts partagés avec l'utilisateur (sur lesquels il a des droits), éventuellement classés par catégorie
- Parcours par catégories
- Recherche de script
- Affichage des détails d'un script
- Ajout/modification d'un script (uniquement ceux qui appartiennent à l'utilisateur)
- Attribution de droits sur un script
- Gestion des accès (prise en compte des droits)

From:

<http://slamwiki2.kobject.net/> - **SlamWiki 2.1**

Permanent link:

<http://slamwiki2.kobject.net/php-rt/projets/projet-2018?rev=1527551094>

Last update: **2019/08/31 14:26**

