

# Introduction

## Objectifs

- Appréhender la conception Web avec UWE
- Mettre en œuvre au travers d'un cas simple

## Pré-requis

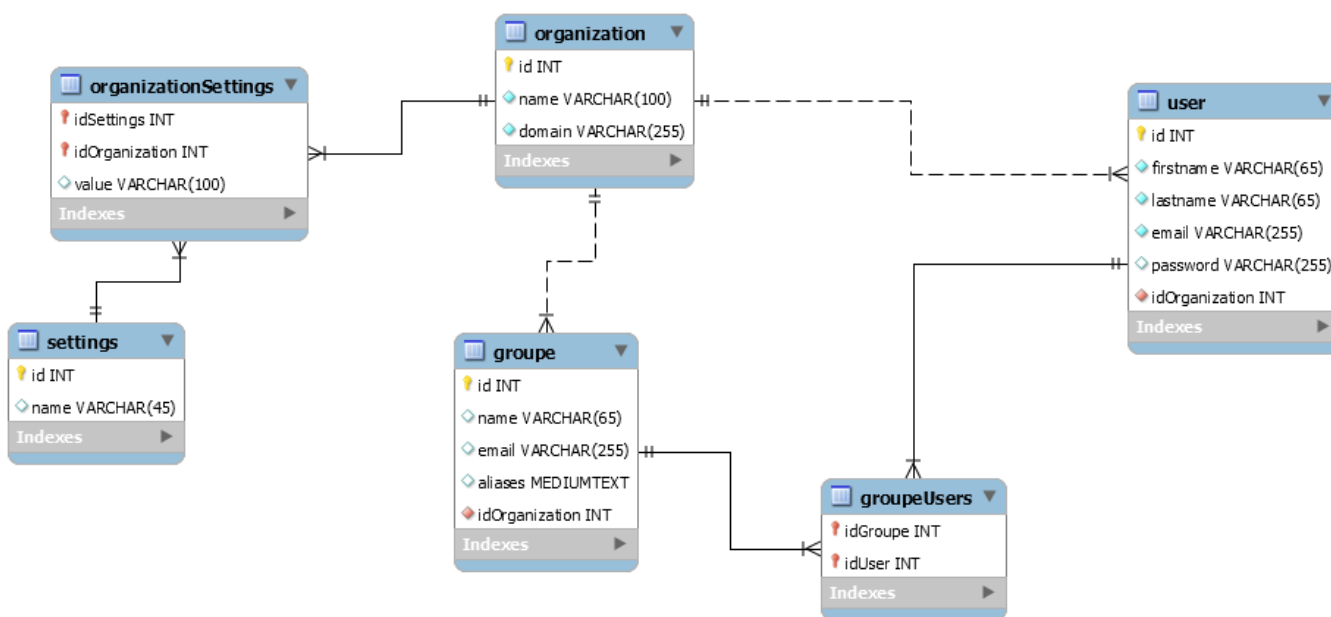
- Lecture de [UWE](#)

## Messagerie

Il s'agit de concevoir une application web permettant de gérer des domaines de messagerie. Le développement en est à sa phase initiale : l'analyse des données a été réalisée, et les principaux besoins recensés.

## Données

Le modèle physique obtenu après entretien avec le MOA est le suivant :



## Fonctionnalités

Liées aux organisations

code	Fonctionnalité
O1	Lister les organisations
O1	Créer une organisation
O1	Modifier une organisation

code	Fonctionnalité
O1	Supprimer une organisation
O1	Définir ses settings
O1	Lister les groupes d'une organisation
O1	Lister les utilisateurs d'une organisation

#### Liées aux utilisateurs

- Créer un utilisateur
- Modifier un utilisateur
- Supprimer un utilisateur
- Suspendre un utilisateur
- Réinitialiser le mot de passe d'un utilisateur
- Générer un mot de passe automatique
- Envoyer les infos de connexion d'un utilisateur par mail
- Ajouter un utilisateur à un groupe
- Enlever un utilisateur d'un groupe
- Lister les groupes auxquels un utilisateur appartient

#### Liées aux groupes

- Créer un groupe
- Modifier un groupe
- Supprimer un groupe
- Lister les utilisateurs d'un groupe
- Ajouter des utilisateurs à un groupe
- Enlever des utilisateurs d'un groupe

From:

<http://slamwiki2.kobject.net/> - **Broken SlamWiki 2.0**

Permanent link:

<http://slamwiki2.kobject.net/si-web/td1?rev=1508347285>

Last update: **2019/08/31 14:26**

