

Introduction

Objectifs

- Appréhender la conception Web avec UWE
- Mettre en œuvre au travers d'un cas simple

Pré-requis

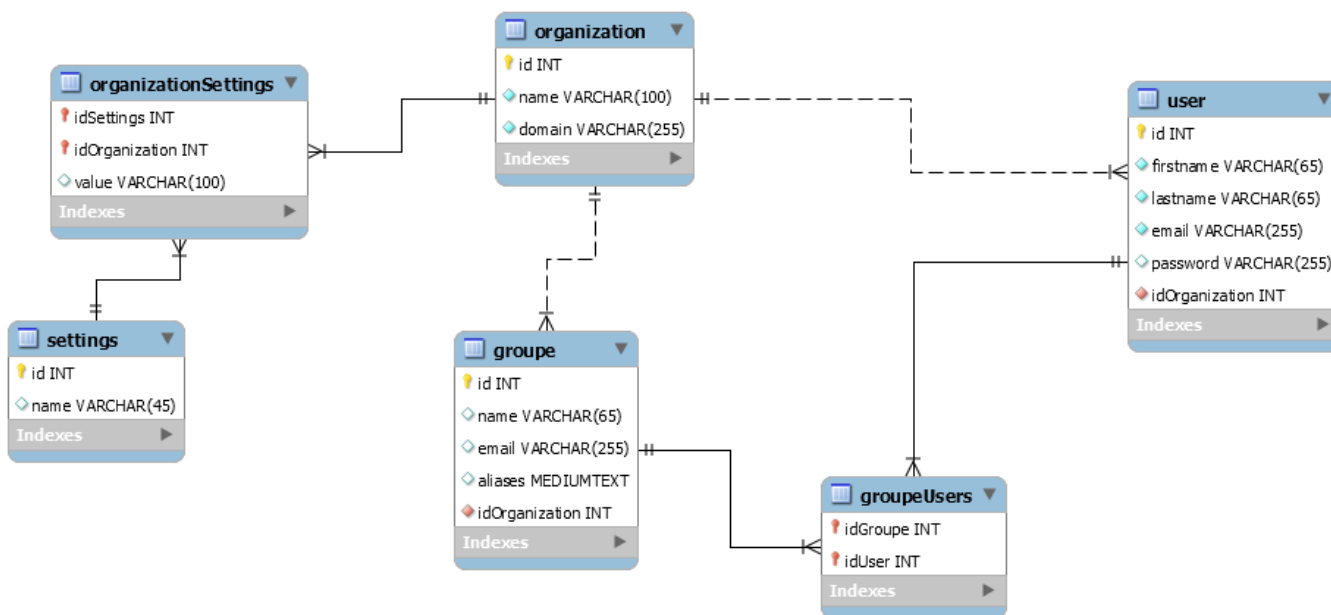
- Lecture de [UWE](#)

Messagerie

Il s'agit de concevoir une application web permettant de gérer des domaines de messagerie. Le développement en est à sa phase initiale : l'analyse des données a été réalisée, et les principaux besoins recensés.

Données

Le modèle physique obtenu après entretien avec le MOA est le suivant :



Fonctionnalités

Liées aux Organisations (O*)

code	Fonctionnalité
O1	Lister les organisations
O2	Créer une organisation
O3	Modifier une organisation

code	Fonctionnalité
O4	Supprimer une organisation
O5	Définir ses settings
O6	Lister les groupes d'une organisation
O7	Lister les utilisateurs d'une organisation

Liées aux Utilisateurs (U*)

code	Fonctionnalité
U1	Créer un utilisateur
U2	Modifier un utilisateur
U3	Supprimer un utilisateur
U4	Suspendre un utilisateur
U5	Réinitialiser le mot de passe d'un utilisateur
U6	Générer un mot de passe automatique
U7	Envoyer les infos de connexion d'un utilisateur par mail
U8	Ajouter un utilisateur à un groupe
U9	Enlever un utilisateur d'un groupe
U10	Lister les groupes auxquels un utilisateur appartient

Liées aux Groupes (G*)

code	Fonctionnalité
G1	Créer un groupe
G2	Modifier un groupe
G3	Supprimer un groupe
G4	Lister les utilisateurs d'un groupe
G5	Ajouter des utilisateurs à un groupe
G6	Enlever des utilisateurs d'un groupe

From:

<http://slamwiki2.kobject.net/> - **SlamWiki 2.1**

Permanent link:

<http://slamwiki2.kobject.net/si-web/td1?rev=1508347520>

Last update: **2019/08/31 14:26**

