

# Introduction

## Objectifs

- Faire le point sur vos connaissances et savoir-faire
  - en conception web
  - en développement web

## Pré-requis

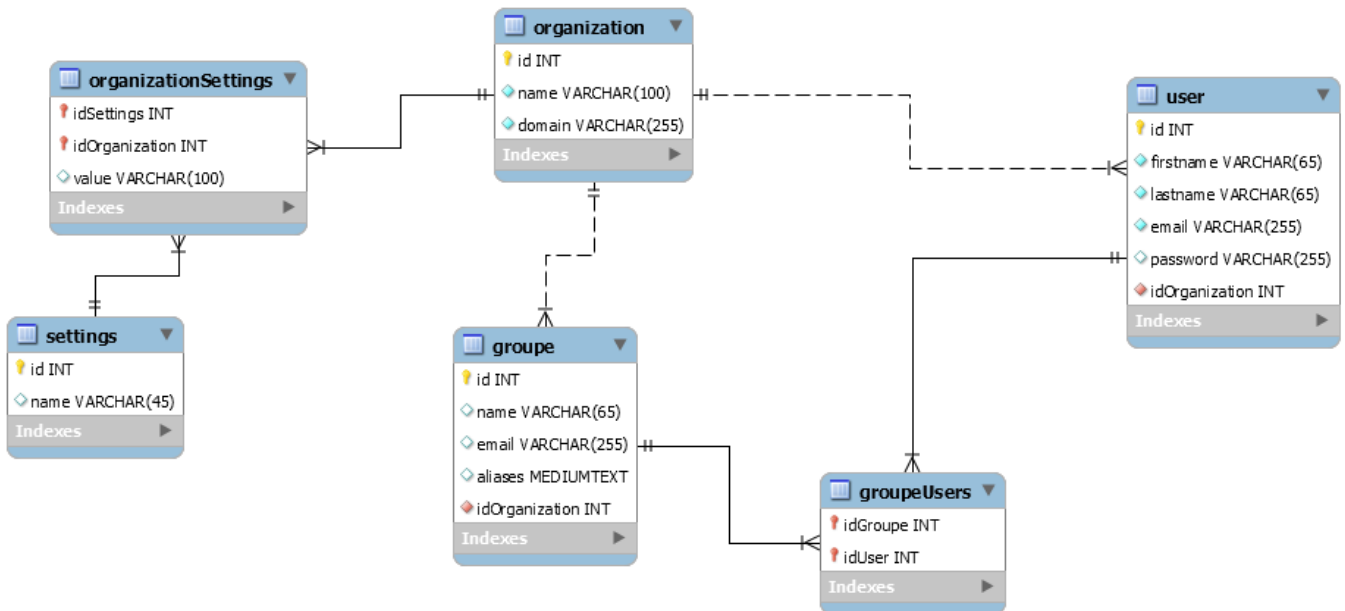
Aucun

## Messagerie

Il s'agit de concevoir une application web permettant de gérer des domaines de messagerie. Le développement en est à sa phase initiale : l'analyse des données a été réalisée, et les principaux besoins recensés.

## Données

Le modèle physique obtenu après entretien avec le MOA est le suivant :



## Fonctionnalités

Liées aux Organisations (O\*)

code	Fonctionnalité
O1	Lister les organisations
O2	Créer une organisation

code	Fonctionnalité
O3	Modifier une organisation
O4	Supprimer une organisation
O5	Définir ses settings
O6	Lister les groupes d'une organisation
O7	Lister les utilisateurs d'une organisation

Liées aux Utilisateurs (U\*)

code	Fonctionnalité
U1	Créer un utilisateur
U2	Modifier un utilisateur
U3	Supprimer un utilisateur
U4	Suspendre un utilisateur
U5	Réinitialiser le mot de passe d'un utilisateur
U6	Générer un mot de passe automatique
U7	Envoyer les infos de connexion d'un utilisateur par mail
U8	Ajouter un utilisateur à un groupe
U9	Enlever un utilisateur d'un groupe
U10	Lister les groupes auxquels un utilisateur appartient
U11	Importer des utilisateurs depuis un fichier (csv)
U12	Exporter des utilisateurs vers un fichier (csv)
U13	Rechercher des utilisateurs
U14	Sélectionner des utilisateurs

Liées aux Groupes (G\*)

code	Fonctionnalité
G1	Créer un groupe
G2	Modifier un groupe
G3	Supprimer un groupe
G4	Lister les utilisateurs d'un groupe
G5	Ajouter des utilisateurs à un groupe
G6	Enlever des utilisateurs d'un groupe

From:  
<http://slamwiki2.kobject.net/> - **Broken SlamWiki 2.0**

Permanent link:  
<http://slamwiki2.kobject.net/si-web/td1?rev=1508411629>

Last update: **2019/08/31 14:26**

