

Introduction

Objectifs

- Faire le point sur vos connaissances et savoir-faire
 - en conception web
 - en développement web

Pré-requis

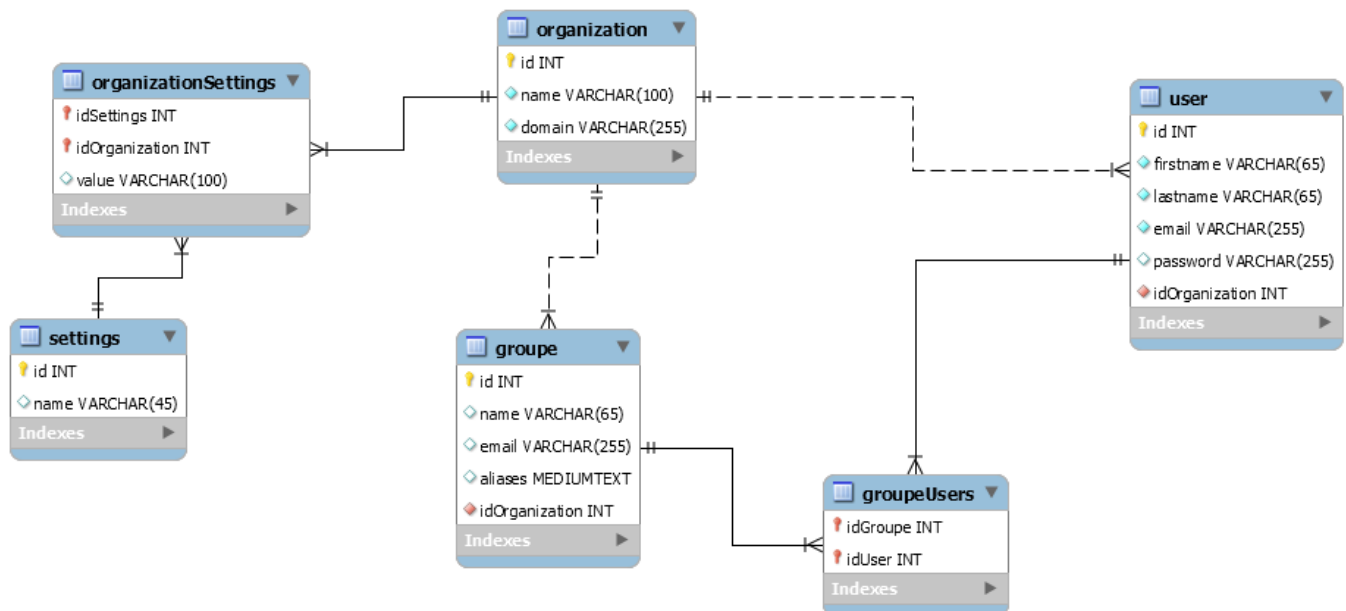
Aucun

Messagerie

Il s'agit de concevoir une application web permettant de gérer des domaines de messagerie. Le développement en est à sa phase initiale : l'analyse des données a été réalisée, et les principaux besoins recensés.

Données

Le modèle physique obtenu après entretien avec le MOA est le suivant :



Fonctionnalités

Liées aux Organisations (O*)

| code | Fonctionnalité |
|------|--------------------------|
| O1 | Lister les organisations |
| O2 | Créer une organisation |

| code | Fonctionnalité |
|------|--------------------------------------------|
| O3 | Modifier une organisation |
| O4 | Supprimer une organisation |
| O5 | Définir ses settings |
| O6 | Lister les groupes d'une organisation |
| O7 | Lister les utilisateurs d'une organisation |

Liées aux Utilisateurs (U*)

| code | Fonctionnalité |
|------|----------------------------------------------------------|
| U1 | Créer un utilisateur |
| U2 | Modifier un utilisateur |
| U3 | Supprimer un utilisateur |
| U4 | Suspendre un utilisateur |
| U5 | Réinitialiser le mot de passe d'un utilisateur |
| U6 | Générer un mot de passe automatique |
| U7 | Envoyer les infos de connexion d'un utilisateur par mail |
| U8 | Ajouter un utilisateur à un groupe |
| U9 | Enlever un utilisateur d'un groupe |
| U10 | Lister les groupes auxquels un utilisateur appartient |
| U11 | Importer des utilisateurs depuis un fichier (csv) |
| U12 | Exporter des utilisateurs vers un fichier (csv) |
| U13 | Rechercher des utilisateurs |
| U14 | Sélectionner des utilisateurs |

Liées aux Groupes (G*)

| code | Fonctionnalité |
|------|--------------------------------------|
| G1 | Créer un groupe |
| G2 | Modifier un groupe |
| G3 | Supprimer un groupe |
| G4 | Lister les utilisateurs d'un groupe |
| G5 | Ajouter des utilisateurs à un groupe |
| G6 | Enlever des utilisateurs d'un groupe |

Contraintes techniques

Aucune, excepté l'utilisation d'un serveur mysql/mariaDb
Tous langages et tous frameworks autorisés

Mission

Vous êtes en charge de toutes les fonctionnalités liées aux groupes.

From:
<http://slamwiki2.kobject.net/> - **SlamWiki 2.1**

Permanent link:
<http://slamwiki2.kobject.net/si-web/td1?rev=1508411837>

Last update: **2019/08/31 14:26**



