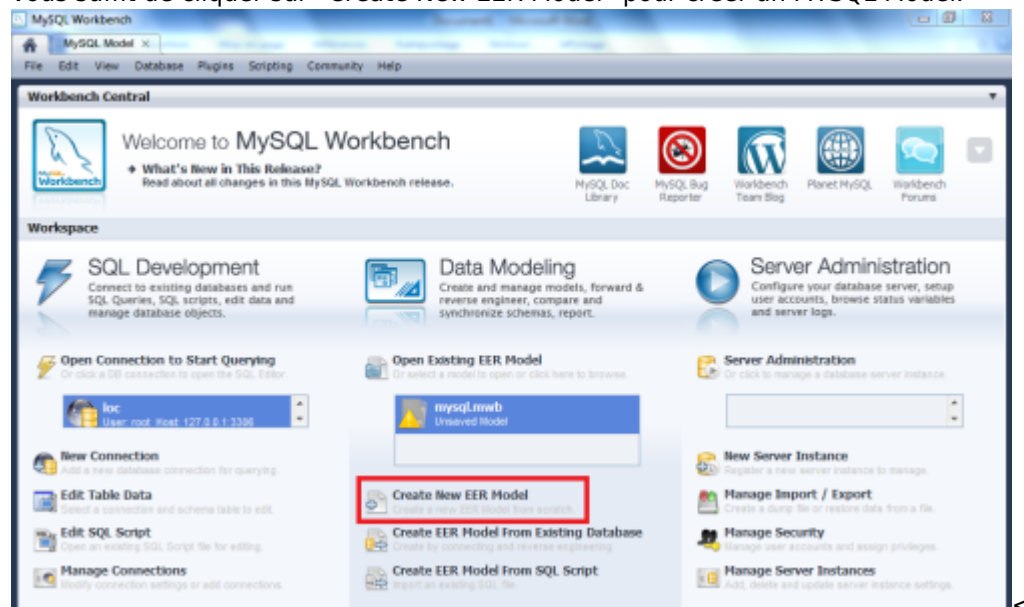


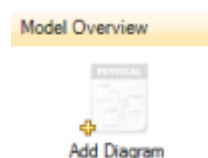
Page d'accueil

Lors de l'ouverture de MySQL Workbench, vous arrivez sur une page d'accueil avec différents workspace. Il vous suffit de cliquer sur "Create New EER Model" pour créer un MYSQL Model.



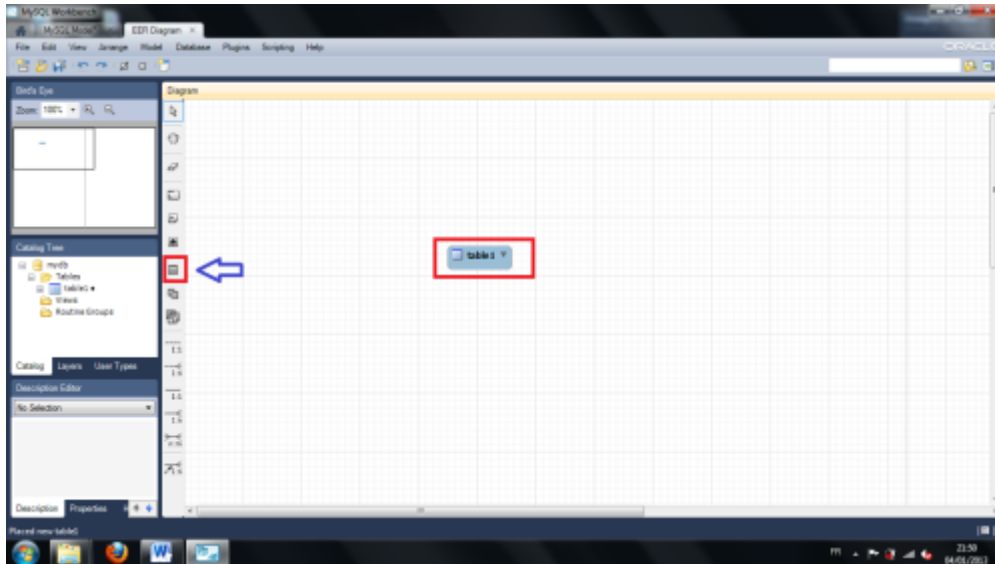
Ajout d'un Diagramme

Après le nouveau modèle créer, il vous faut ajouter un nouveau diagramme en double-cliquant sur Add Diagram (voir impr. écran ci-dessous).



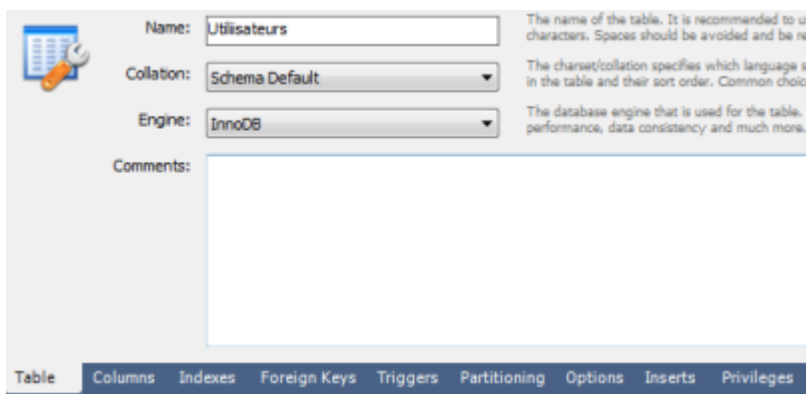
Ajout des entités au diagramme

Aprésent, pour ajouter des entités au diagramme, il faut cliquer sur l'icône "Place a new table" en cadré ci-dessous. Une fois que vous avez cliquer sur l'icône il suffit de cliquer sur la page quadrillé pour placer l'entité ou vous le souhaiter puis elle apparaîtra automatiquement.

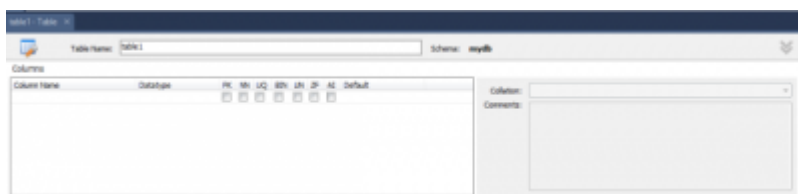


Modification du contenu des entités

Vous pouvez modifier le contenu de la table en double cliquant dessus.



Il vous faut présent lui donner un nom. Pour ce faire, cliquer dans "Name" puis faites "entrer". Après avoir une fenêtre apparaît donc en bas de l'écran ce qui vous permet de lui ajouter ou même supprimer du contenu.



From:
<http://slamwiki2.kobject.net/> - **SlamWiki 2.1**

Permanent link:
<http://slamwiki2.kobject.net/si3/etudiants/td7/alexandre?rev=1358179228>

Last update: **2019/08/31 14:43**

