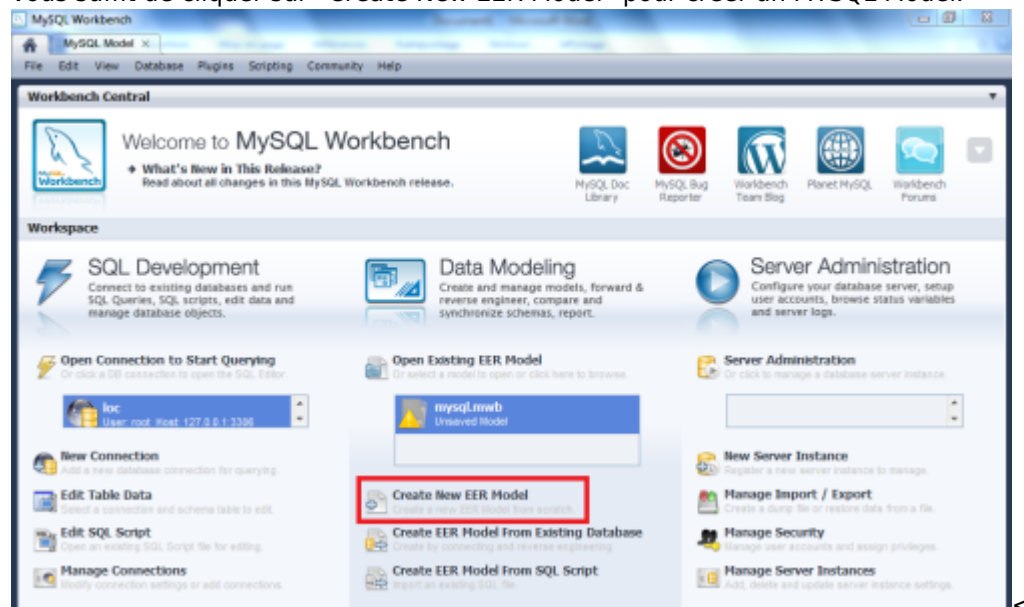


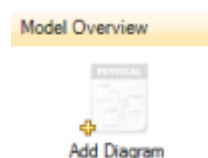
## Page d'accueil

Lors de l'ouverture de MySQL Workbench, vous arrivez sur une page d'accueil avec différents workspace. Il vous suffit de cliquer sur "Create New EER Model" pour créer un MYSQL Model.



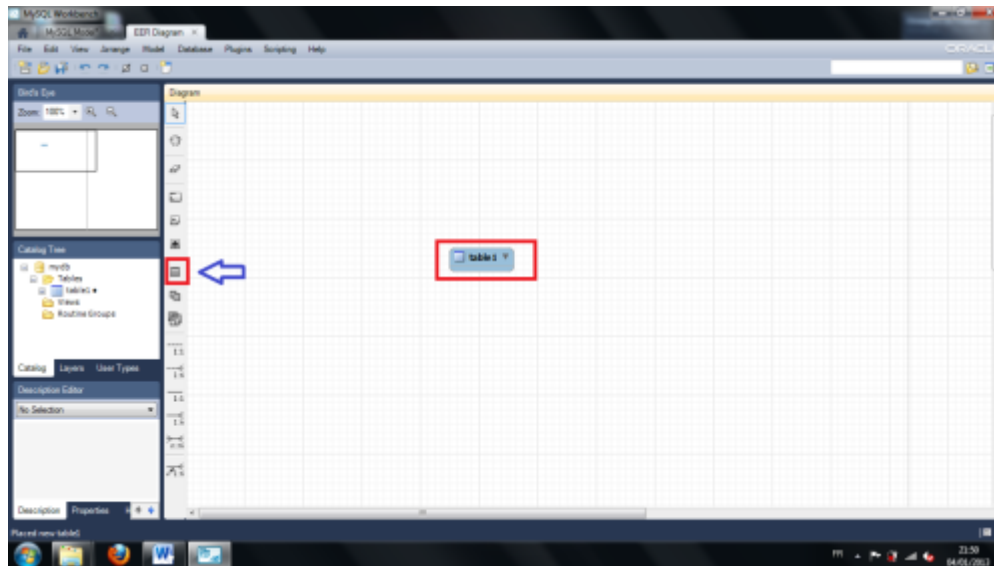
## Ajout d'un Diagramme

Après le nouveau modèle créer, il vous faut ajouter un nouveau diagramme en double-cliquant sur Add Diagram ( voir impr. écran ci-dessous).



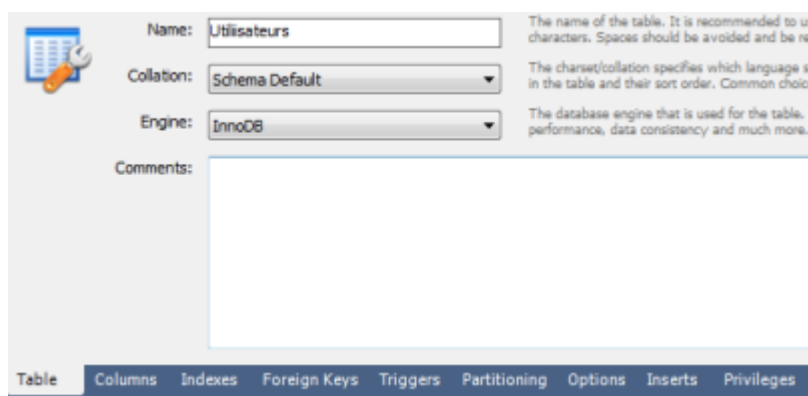
## Ajout des entités au diagramme

Aprésent, pour ajouter des entités au diagramme, il faut cliquer sur l'icône "Place a new table" en cadré ci-dessous. Une fois que vous avez cliquer sur l'icône il suffit de cliquer sur la page quadrillé pour placer l'entité ou vous le souhaiter puis elle apparaîtra automatiquement.

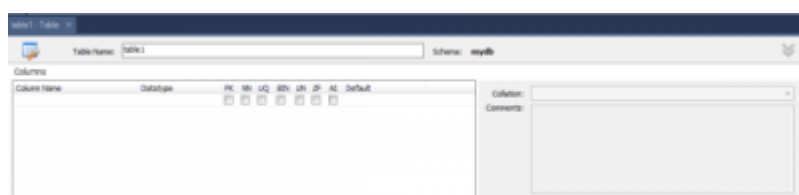


## Modification du contenu des entités

Vous pouvez modifier le contenu de la table en double cliquant dessus.



Il vous faut présent lui donner un nom. Pour ce faire, cliquer dans "Name" puis faites "entrer". Après avoir une fenêtre apparaît donc en bas de l'écran ce qui vous permet de lui ajouter ou même supprimer du contenu.



Vous pourrez remarquer que 7 cases à cocher sont à votre disposition:

- \* Primary Key pour clé primaire soit l'identifiant de votre identité
- \* NN signifie Not Null pour qu'un identifiant ou qu'une propriété ne peut pas être nulle (PK signifie sans valeur)
- \* UQ signifie Unique Index c'est à dire que la propriété ou l'identifiant saisi sera unique donc on ne pourra pas mettre deux fois la même valeur.
- \* BIN signifie que la propriété de cette entité sera de type booléen (valeurs possibles : 0 ou 1, V ou F, ...)
- \* UN signifie Unsigned data type c'est à dire que si la propriété est de type numérique, la valeur appartiendra aux entiers donc une valeur positive.

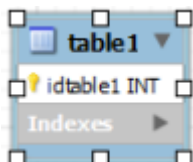
\* AI signifie Auto Increment pour que la valeur de votre identifiant ou propriété s'incrémente tout seul à chaque fois

\* etc....

Pour ajouter un identifiant par exemple ou une propriété à l'entité, il vous suffit de taper ce que vous souhaitez ajouter dans la "Column Name".

Le premier identifiant vous sera proposé par défaut : il commencera par "id" et se terminera par le nom de l'entité. Bien sûr vous pourrez quand même modifier ce nom .

Pour créer, ensuite, les propriétés, vous ferez de même en ajoutant ce que vous voulez ajouter en dessous de votre identifiant. table avec identifiant ci-dessous:

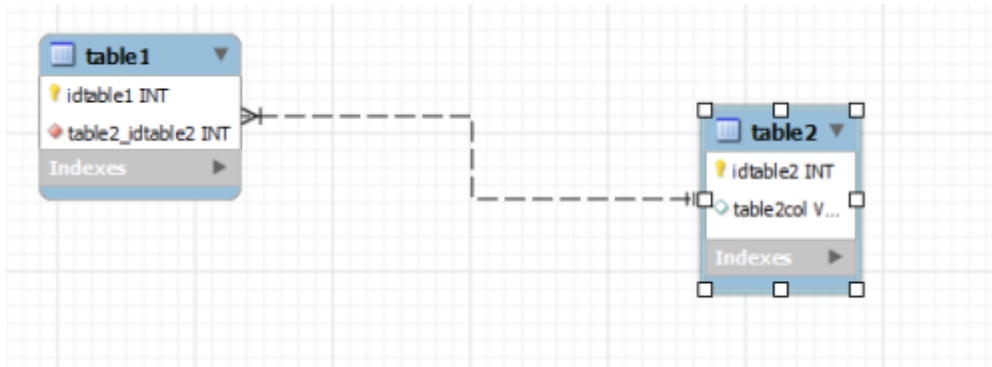


## Ajout des relations

Vous pourrez désormais créer les différentes relations entre les tables en utilisant la légende présente sur le côté gauche encadré en bleu ou bien les raccourcis clavier .



Enfin , pour créer la relation, il vous suffit de cliquer sur l'icône que vous désirez prendre et ensuite de cliquer sur l'identifiant pour enfin cliquer sur la propriété en relation. Voici le résultat ci dessous (avec des table très simple) :



Voilà , Merci d'avoir suivi ce petit tuto :)

Au revoir!

From:

<http://slamwiki2.kobject.net/> - SlamWiki 2.1

Permanent link:

<http://slamwiki2.kobject.net/si3/etudiants/td7/alexandre?rev=1358181084>

Last update: **2019/08/31 14:42**

