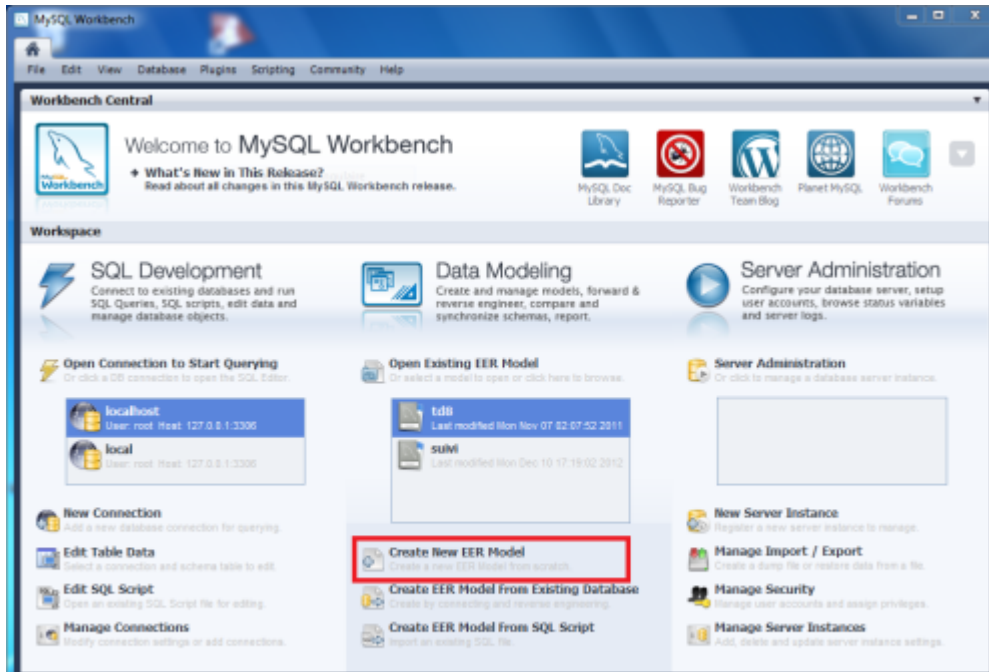


## Initiation au logiciel MySQL Workbench

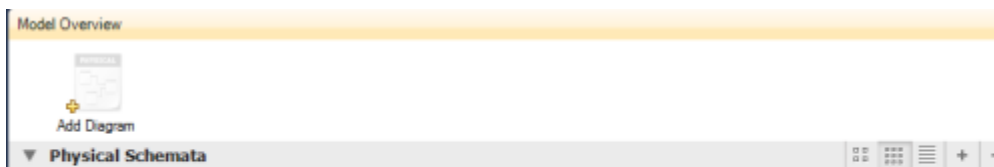
### Pour commencer

Ouvrir MySQL Workbench, une fois la fenêtre ouverte cliquer sur “Create New EER Model” (cadre rouge en bas et au milieu de la fenêtre)



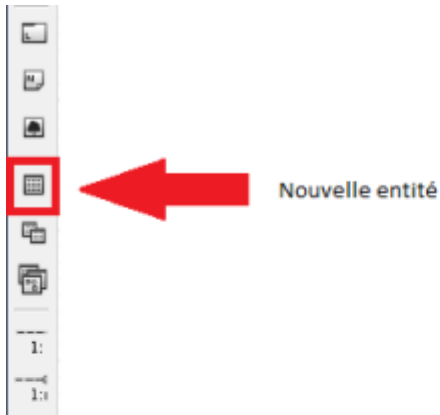
### Ajout d'un diagramme

Vous êtes arrivé sur une nouvelle page, il vous faut créer un nouveau diagramme. Pour ce faire double cliquer sur “Add diagram”.



## Les entités

Vous êtes maintenant sur une page de quadrillage. Pour créer une nouvelle entité, c'est très simple il suffit de se diriger sur le côté gauche du quadrillage et de cliquer sur le symbole qui ressemble à un tableau simple. Ensuite cliquer sur le quadrillage pour que votre nouvelle entité apparaisse.



## Vos modifications

### 1. Table

Un simple clique sur l'entité permet de lui faire apparaître ses propriétés.

(1) Permet de modifier le nom de votre table.

(2) Dans les onglets du bas on peut apercevoir columns, à cet endroit il vous ait possible de compléter votre entité à votre guise.

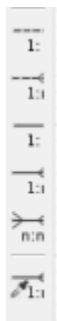


## 2. Columns

# Les liaisons

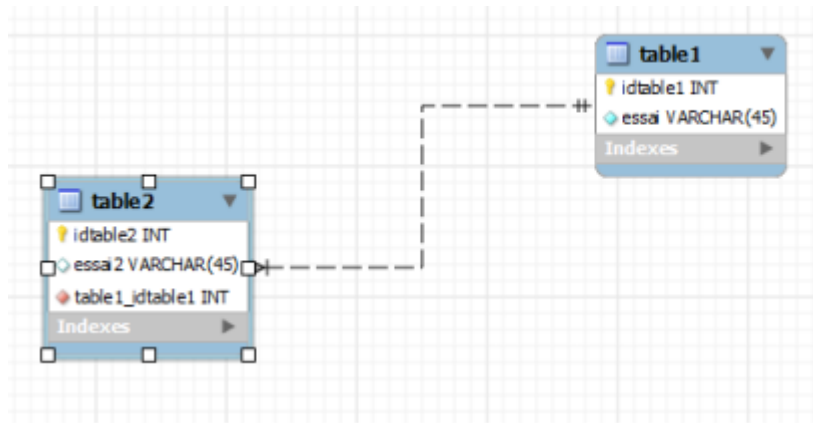
Les relations servent à établir des liaisons entre les entités.

Pour créer liaison vous avez simplement à choisir la liaison appropriée à vos besoins, en bas sur le coté gauche.



## Etablir les liaisons

Une faut avoir choisi votre type de liaison, il ne vous reste plus qu'à relier les entités concernées.



From:  
<http://slamwiki2.kobject.net/> - SlamWiki 2.1

Permanent link:  
<http://slamwiki2.kobject.net/si3/etudiants/td7/beaugrand?rev=1358179711>

Last update: 2019/08/31 14:42

