

TUTORIEL MYSQL WORKBENCH

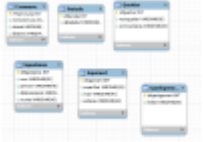
Rocco et sa petite pine

But du TUTORIEL : Créer un MCD à part}}ir du logiciel MyWorkbench

- Lancer le logiciel ou pas MSQL Workbench
- Créer un nouveau projet ou pas (file, new model)
- Ajouter un diagramme ou pas(Add diagram)



- Creer une nouvelle table en cliquant sur le logo (new table)
- Double clique sur la table, marquer le nom de la table & faites "ENTREE"
- Replisser les entitée (voir ci-dessous)



From:

<http://slamwiki2.kobject.net/> - **SlamWiki 2.1**

Permanent link:

<http://slamwiki2.kobject.net/si3/etudiants/td7/briens?rev=1357562869>

Last update: **2019/08/31 14:42**

