

# Tutoriel MySQL WorkBench



Ce tutoriel a pour but d'expliquer la marche à suivre afin de créer un modèle logique de données et comment le compléter (ajout de table, de champs, association entre plusieurs tables...), sous MySQL WorkBench.

## Création du modèle logique de données

Pour commencer, au démarrage de WorkBench on à accès a la page d'accueil du logiciel.

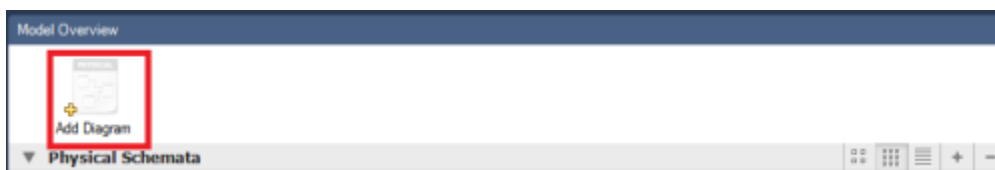
Sur cette page d'accueil nous avons plusieurs choix possible, pour créer un nouveau model de données choisissez Create New EER Model qui se trouve dans la colonne **Data modeling**.

{



Si vous avez déjà crée un modèle de données et que vous souhaitez le ré-ouvrir, sélectionner *Open existing EER Model*. Il y a également la commande *Create EER model from SQL Script*. qui permet de créer un modèle de données à partir d'un script SQL, nous ne verrons pas son utilisation dans ce tuto.

Une fois la création du nouveau model sélectionnez, nous avons désormais accès a l'editeur, choisissez l'option Add diagram, qui se trouve dans la fenêtre model overview, pour avoir accès à l'editeur graphique.

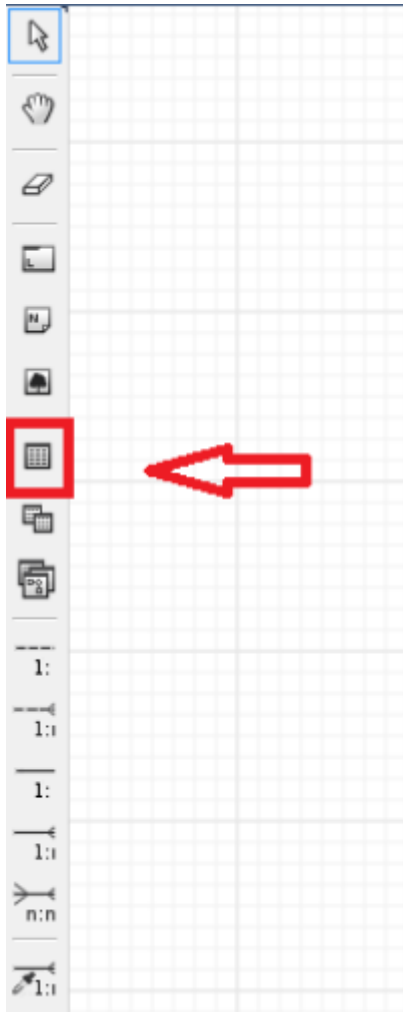


## Utilisation de l'editeur

Un diagramme vierge va s'affiche, vous pouvez désormais Créer votre MLD La barre d'outils juste a gauche du diagramme permet de créer des tables, définir les relations entres les différentes tables, ajouter du texte, une image...

### Ajout de tables

Passons désormais à la création des tables de notre MLD: Pour crée une table selectionner *create a new table* dans la barre d'outils et cliquer sur le diagramme l'endroit ou vous voulez qu'elle apparaisse.



Pour modifier les caractéristiques de la table double cliquer sur celle-ci.

vous pouvez donc modifier :

1. **Le nom de la Table**
2. **Ajouter/Modifier/Supprimer des colonnes dans la table**
3. **Définir une clé primaire et étrangère**

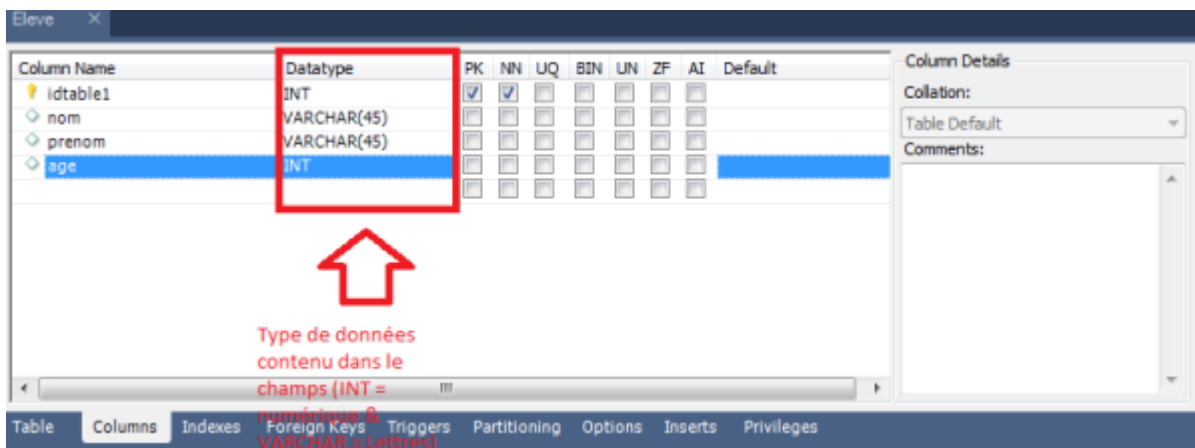
Renommons donc notre table élève et ajoutons des champs nom et prénom



Puis pour ajouter des champs sélectionnez l'onglet columns



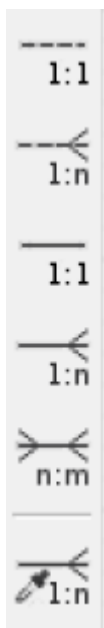
Ajouter les champs :



Maintenant crée une nouvel table Classe, nous allons voir comment attribuer des relations entre les tables.


### Les relations

Une relation permet d'établir un lien entre deux tables, pour faire cela retournons a notre barre d'outils.

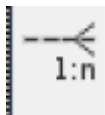


Il faut créer une relation entre les tables Eleve et Classe

Pour cela, il faut choisir la relation qui convient !

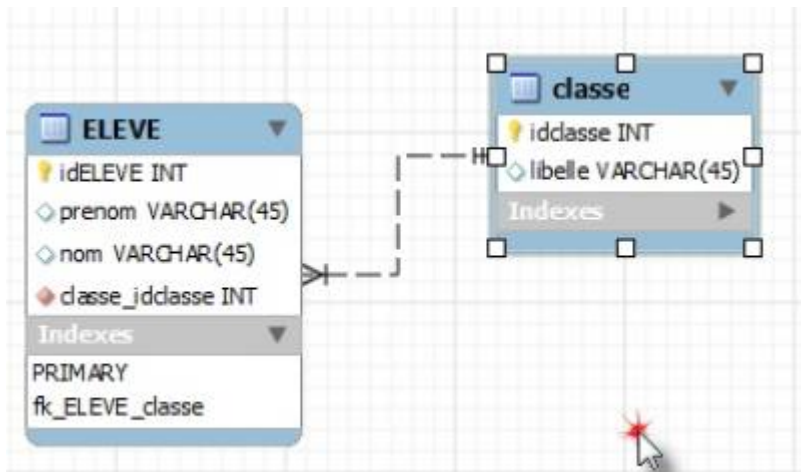
 Dans notre cas, 1 élève appartient a une et une seule classe mais une classe peut avoir plusieurs élève donc il faut établir une relation de type 1:n

donc dans la barre d'outils il faut sélectionner une relation de type 1:n



Sélectionner la relation, puis cliquez sur la table Eleve puis la table Classe

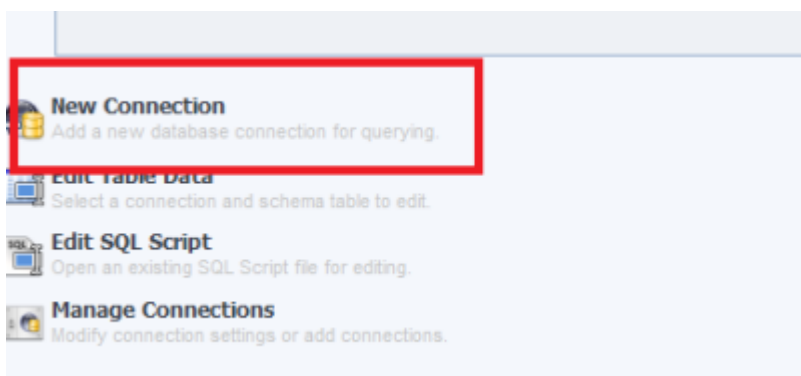
Voici le diagramme que l'on doit obtenir



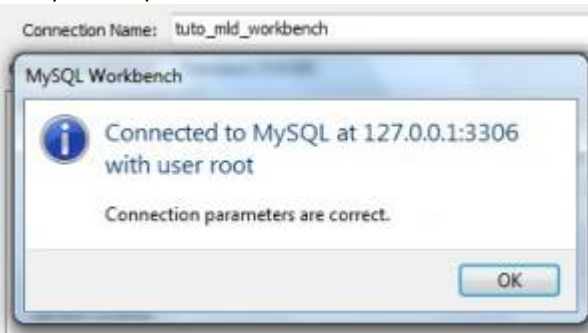
Désormais votre MLD (modèle logique de données) est conçu, il ne reste plus qu'à la générer.

## Génération de la Base de données pour requête SQL

Pour générer la BDD, retourner à la page d'accueil du logiciel et cliquer sur New connection:



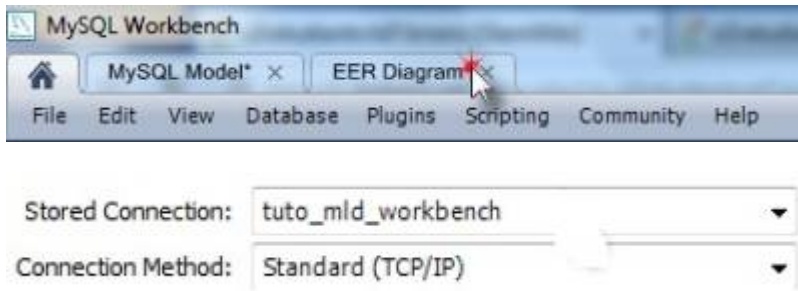
Entrez un nom pour votre nouvelle connexion puis cliquez sur "Test connection" en bas. Un message devrait



vous indiquez que la connexion est établie

Ensuite retournons sur notre diagramme, puis dans le menu d'outils en haut sélectionnez "Database" puis

“Synchronise Model” Sélectionnez votre connexion créée ultérieurement comme ceci :



cliquer sur next jusqu'à pouvoir sélectionner Execute.

La BDD est générée et est connecté avec le serveur, vous pouvez donc désormais effectuer des requêtes sql sur la base de données ( non expliqué dans ce tuto)



Ainsi ce tutoriel touche à sa fin, en espérant avoir été clair et précis

From:  
<http://slamwiki2.kobject.net/> - **SlamWiki 2.1**

Permanent link:  
<http://slamwiki2.kobject.net/si3/etudiants/td7/donge?rev=1358362912>

Last update: **2019/08/31 14:43**

