

6.5/10

**Notation :**

- Quelques fautes d'orthographe
- Les explications sont assez claires mais vous avez fait une erreur conceptuelle sur les CIM
- Des efforts de travail initialement (c'est bien), mais vous auriez gagné à poursuivre cet effort, en ajoutant la création de la BDD par exemple

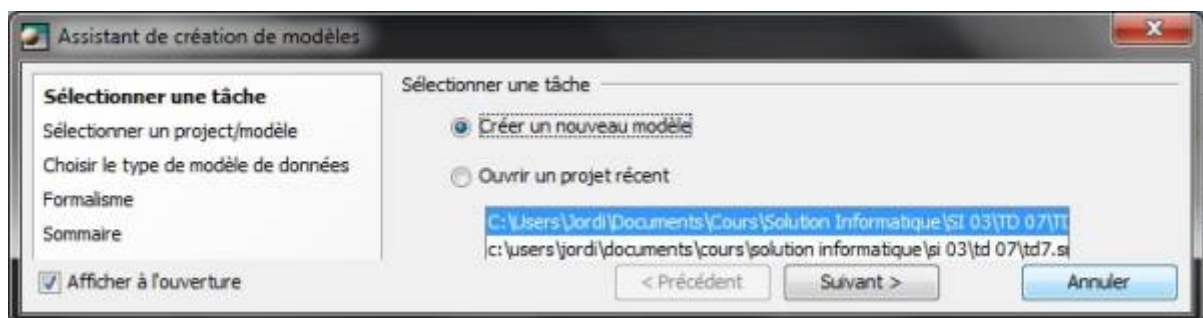
# Création d'un modèle de conception de données avec Open ModelSphere

## Créer un nouveau modèle

A l'ouverture du logiciel, l'assistant nous propose deux solutions:

- Créer un nouveau modèle
- Ouvrir un projet récent

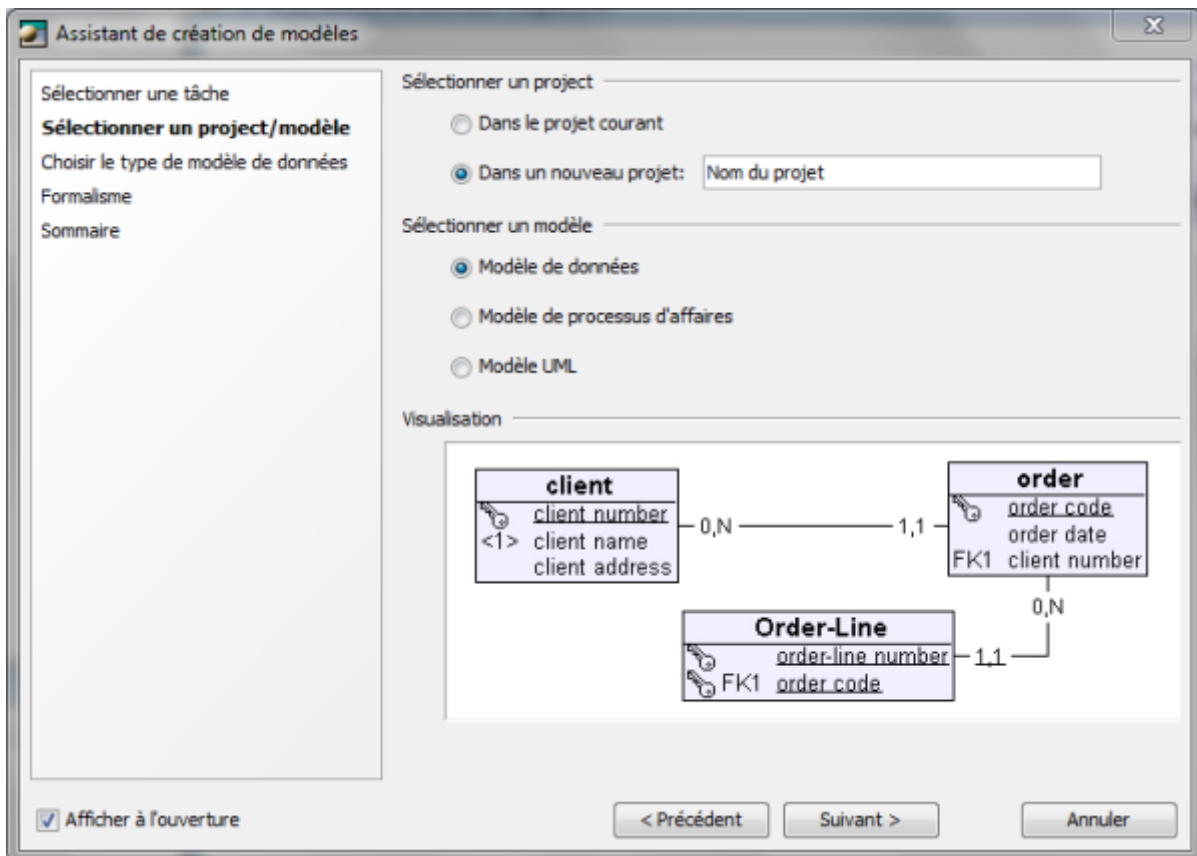
Sélectionnez "Créer un nouveau modèle" puis cliquez sur "Suivant".



Ensuite, entre les deux prochaines options:

- Dans le projet courant
- Dans un nouveau projet

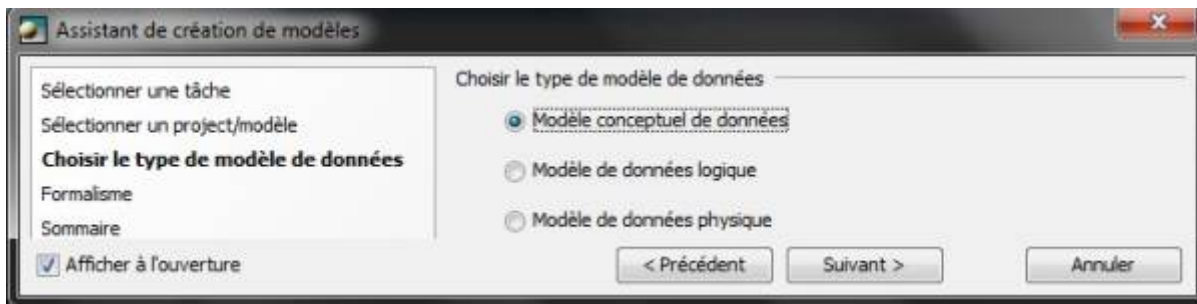
Sélectionnez "Dans un nouveau projet" et donnez lui un nom.



Puis, entre les trois options proposées:

- Modèle conceptuel de données
- Modèle de données logique
- Modèle de données physique

Sélectionnez "Modèle conceptuel de données" et cliquez sur "Suivant".



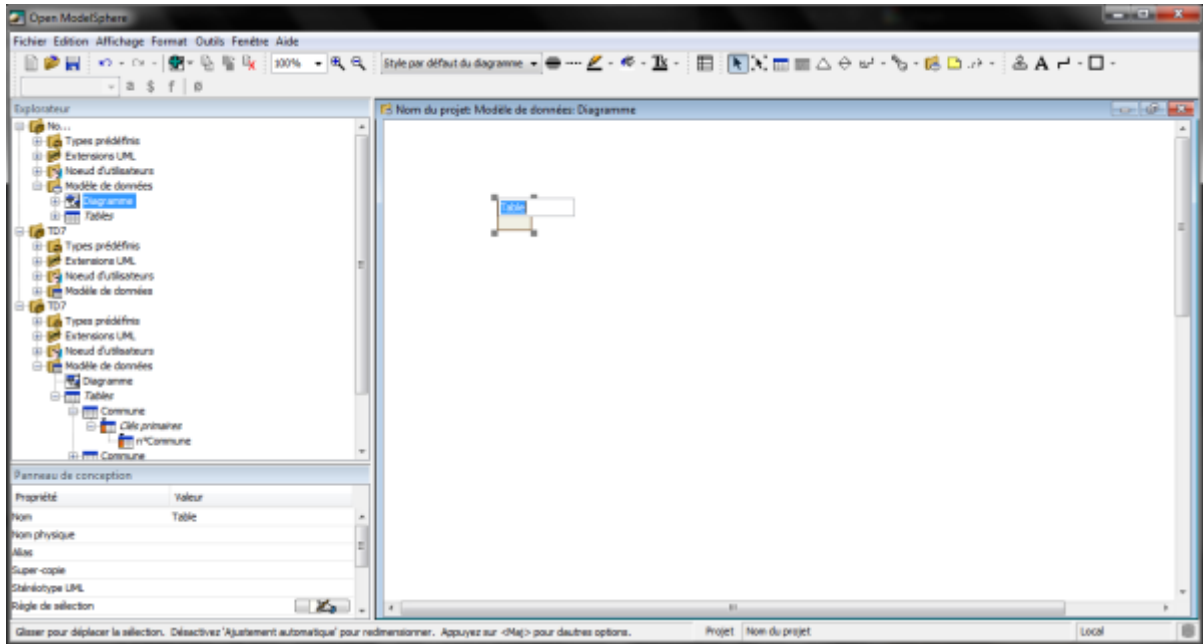
Continuez de cliquer sur "Suivant" puis faite "Terminer"

## Ajouter une entité

Pour ajouter un entité, vous devez cliquer sur ce bouton:



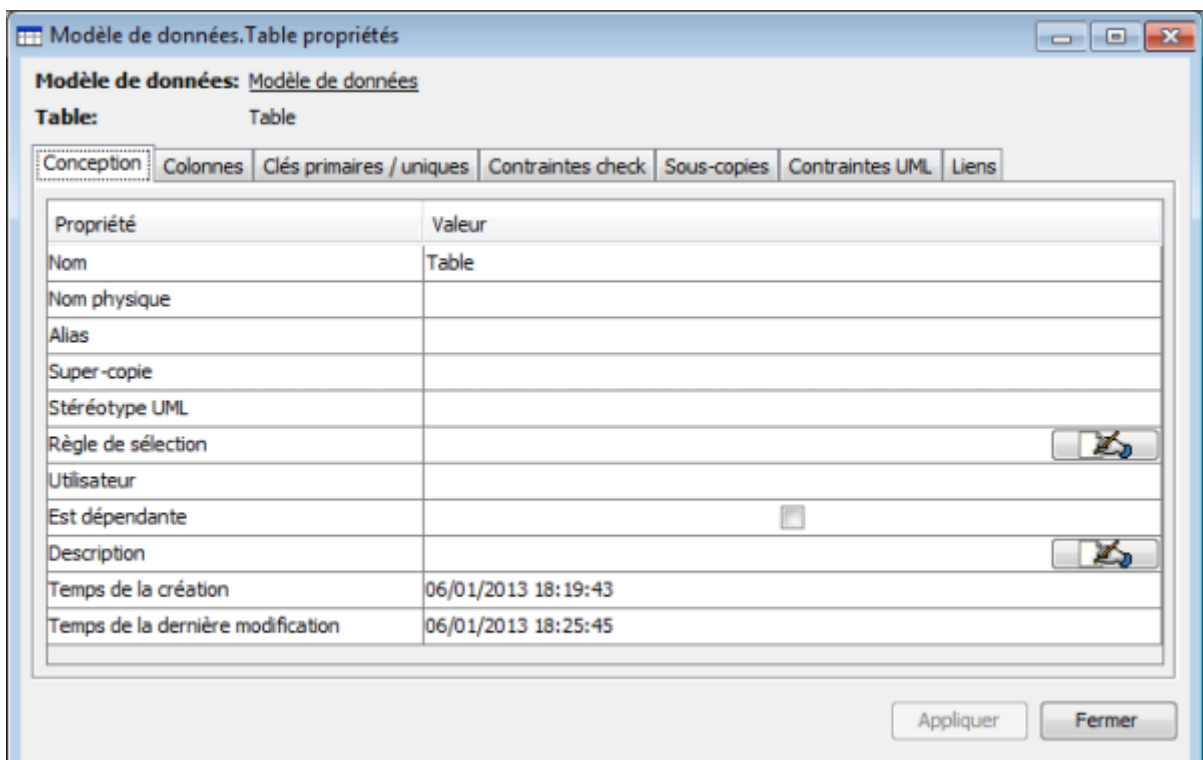
Ce dernier se situe dans la barre d'outil en haut du logiciel. Une fois sélectionné, cliquez sur la page blanche qui se situe en dessous.



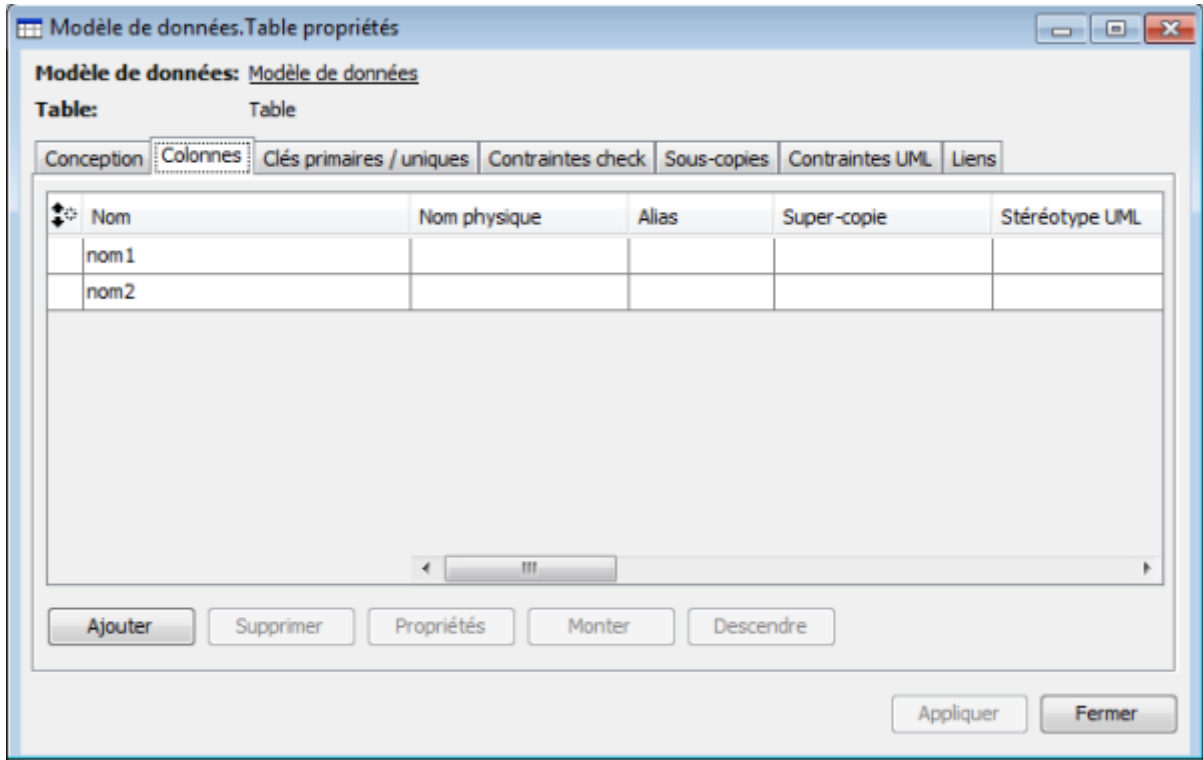
Vous aurez la possibilité de donner un nom à cette entité.

## Ajouter des propriétés à cette entité

Pour ajouter des propriétés à cette entité, faite un clique-droit dessus et sélectionnez "Propriétés". Cette fenêtre fait son apparition :

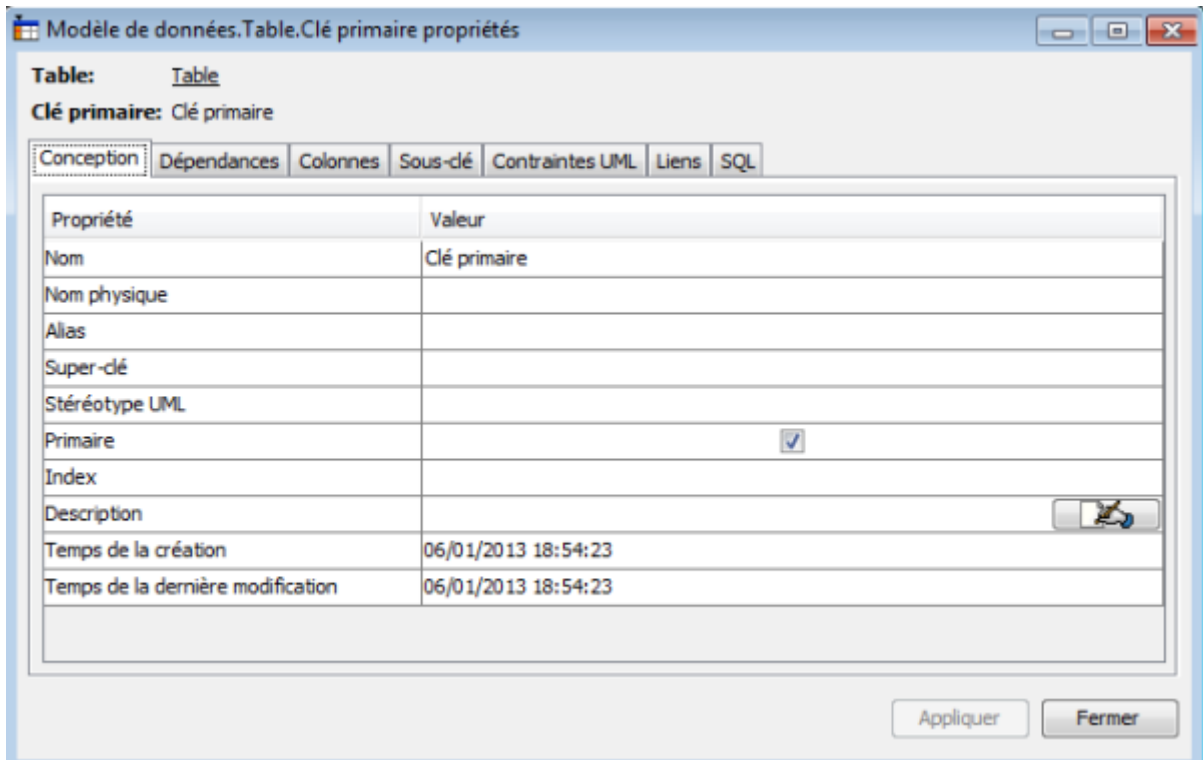


Vous pouvez désormais aller dans l'onglet "Colonnes" pour lui ajouter ses propriétés. Pour se faire, cliquer sur "Ajouter" en bas a gauche de la fenêtre. Vous allez pouvoir les nommer et leurs donner des propriétés.

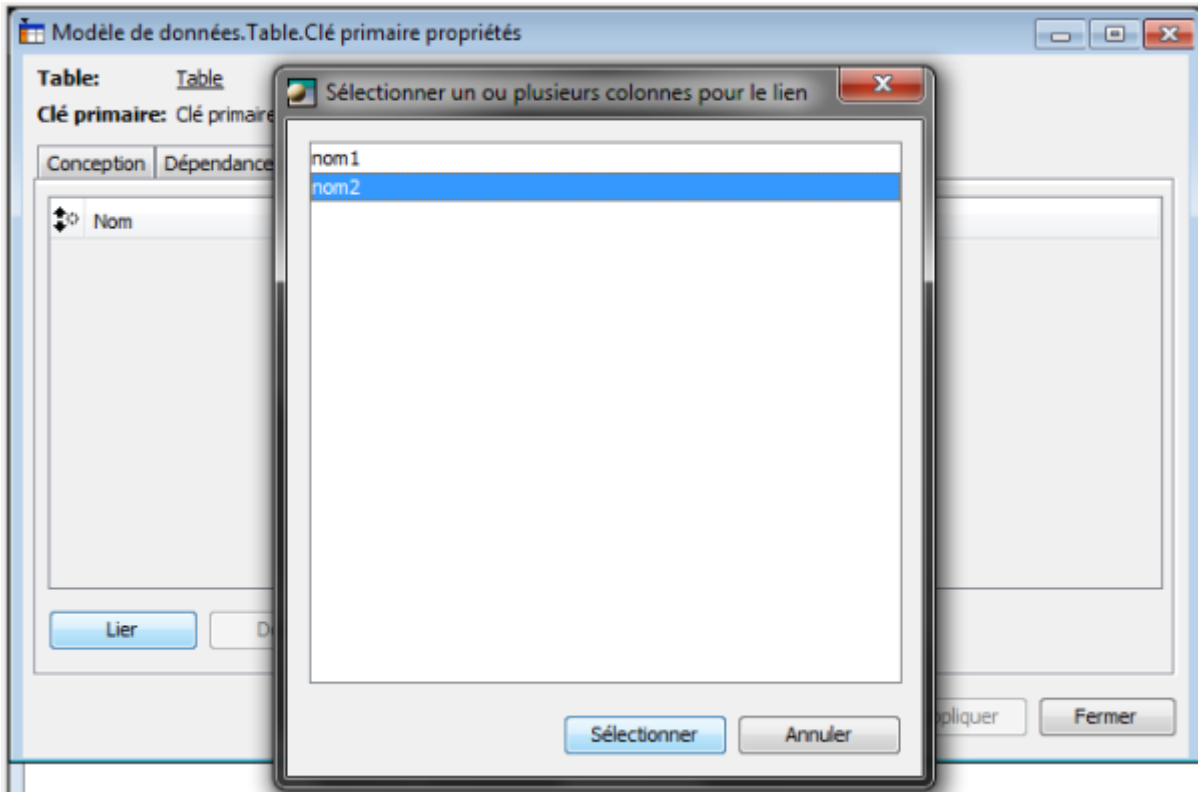


## Ajouter un identifiant à une entité

Pour ajouter un identifiant, faite un clique-droit sur l'entité, allez dans "Ajouter" puis sélectionnez "Clé primaire".  
Faite un clique-droit sur "clé primaire" qui s'est ajouté à votre entité et faite "Propriétés". Cette fenêtre apparaîtra :

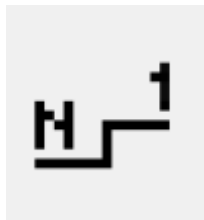


Allez dans l'onglet "Colonnes", cliquez sur "Lier" et sélectionnez la propriété que vous voulez rendre identifiant.

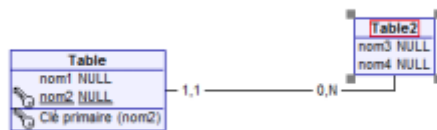


## Créer des associations entre entités

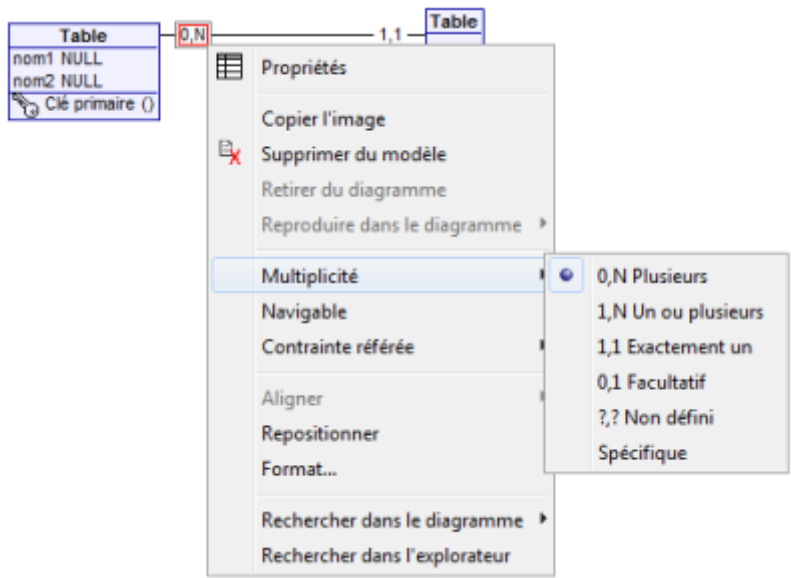
Pour créer des associations entre entités vous devez cliquer sur ce logo : (Se dernier se trouve dans la barre d'outil)



Cliquez sur les entités pour créer une association. Voici le résultat :



Pour modifier les cardinalités faites un clic-droit sur celle de votre choix et allez dans "Multiplicité" :



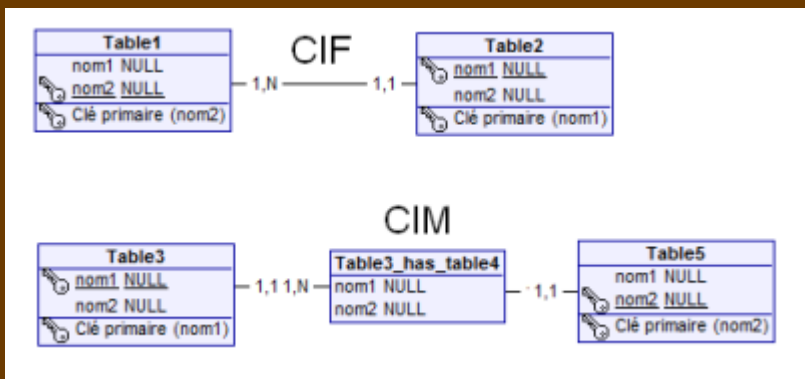
Vous n'avez plus cas sélectionner la cardinalité de votre choix.

Plusieurs types de cardinalité:

- [0, 1] = zéro ou un
- [1, n] = un ou plusieurs
- [1, 1] = un et un seul
- [0, n] = zéro ou plusieurs



- CIM (Contrainte d'Intégrité Multiple) : Association de deux entités nécessitant une troisième entité intermédiaire
- CIF (Contrainte d'Intégrité Fonctionnelle) : Association de type père/fils



J'espère que ce tutoriel vous sera utile et compréhensible.



Pour plus d'information vous pouvez me contacter via [e-mail](#)



Ferté Jordi

From:

<http://slamwiki2.kobject.net/> - **Broken SlamWiki 2.0**

Permanent link:

<http://slamwiki2.kobject.net/si3/etudiants/td7/ferte>

Last update: **2019/08/31 14:21**

