

Tutoriel MySQL WorkBench



Introduction

MySQL Workbench est un logiciel permettant la

création de base de donnée et de modèle logique sous forme de diagramme.

Nous verrons dans ce tutoriel



uniquement la création de modèle logique.

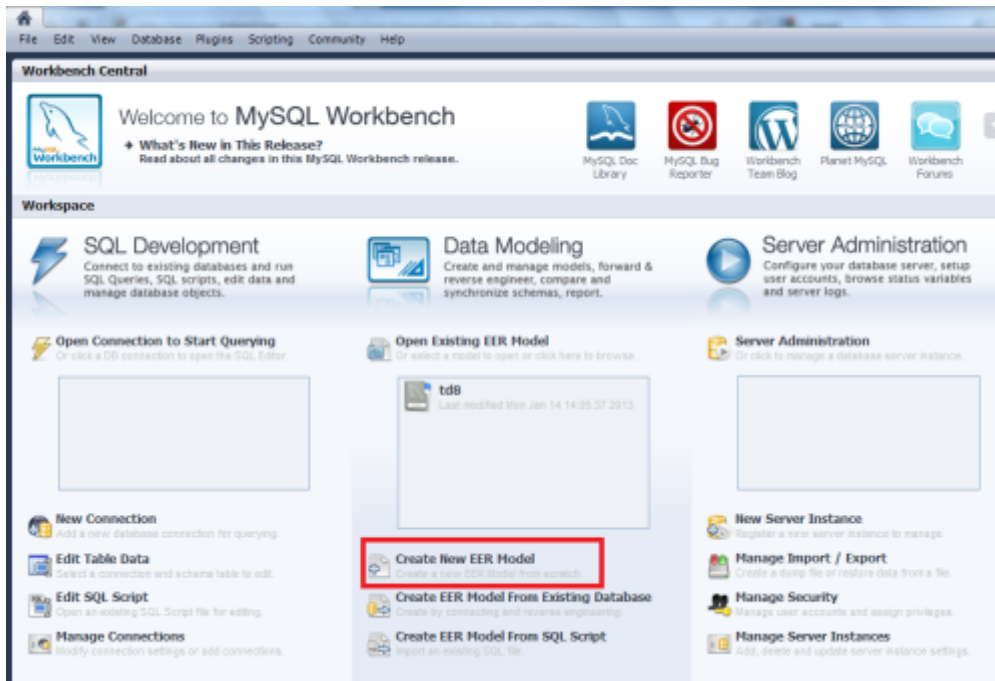



Création du diagramme

Pour commencer, cliquer juste sur Create New EER Model



Comme ci-dessous.



 **Si vous avez déjà une base de donnée existante ou un script SQL, vous pouvez cliquer sur**

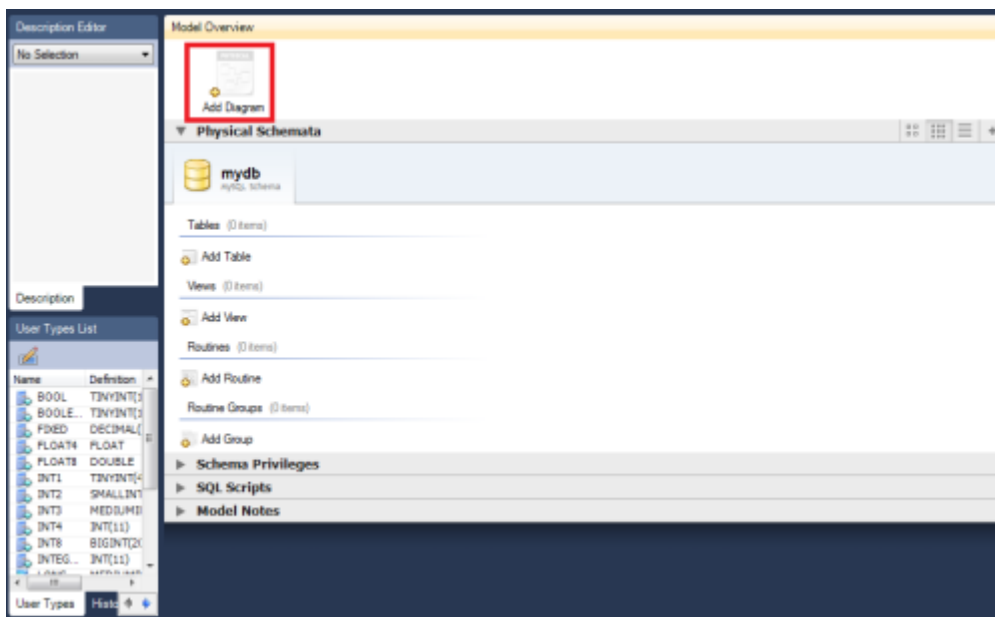
**Create EER
Model From
Existing
DataBase ou
From SQL
Script,
Workbench
s'occupera
alors du reste.**



Cliquer ensuite sur Add Diagram

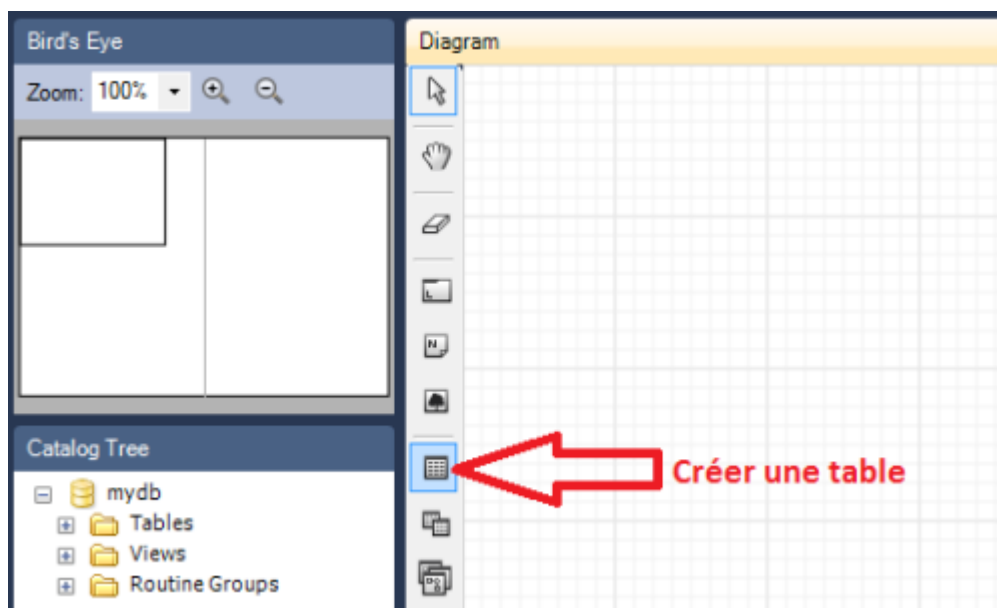


Comme ci-dessous.



Vous pouvez maintenant créer votre première

table !



From:
<http://slamwiki2.kobject.net/> - SlamWiki 2.1

Permanent link:
<http://slamwiki2.kobject.net/si3/etudiants/td7/gautreau?rev=1358177821>

Last update: 2019/08/31 14:42

