

# Tutoriel MySQL WorkBench



# Introduction

**MySQL Workbench est un logiciel permettant la**

# **création de base de donnée et de modèle logique sous forme de diagramme.**

**Nous verrons dans ce tutoriel**



**uniquement la création de modèle logique.**

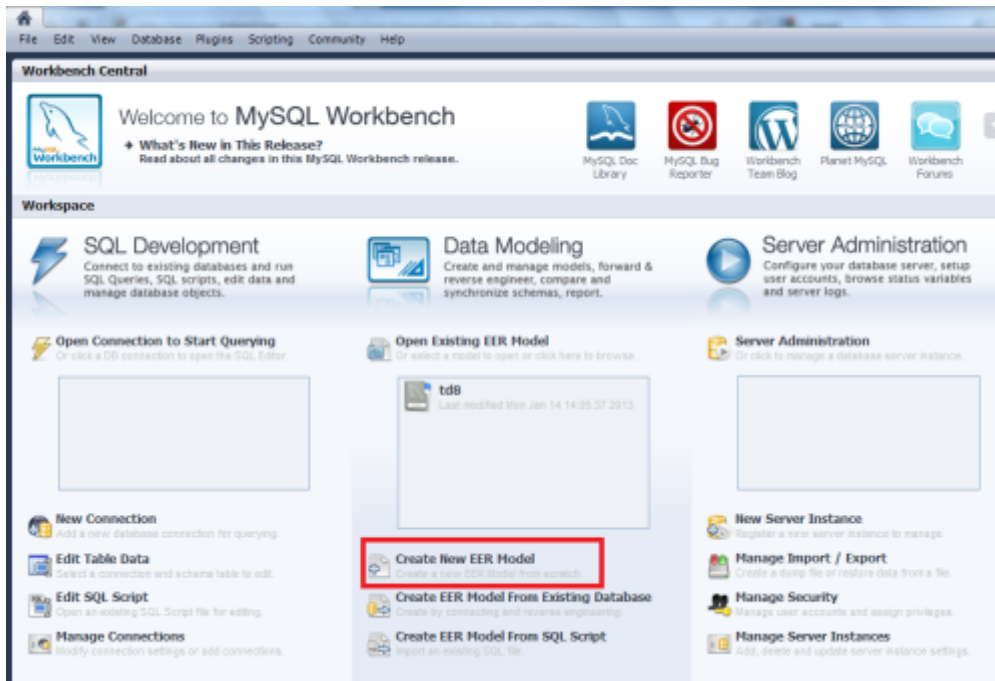



# Création du diagramme

**Pour commencer, cliquer juste sur Create New EER Model**



**Comme ci-dessous.**



 **Si vous avez déjà une base de donnée existante ou un script SQL, vous pouvez cliquer sur**

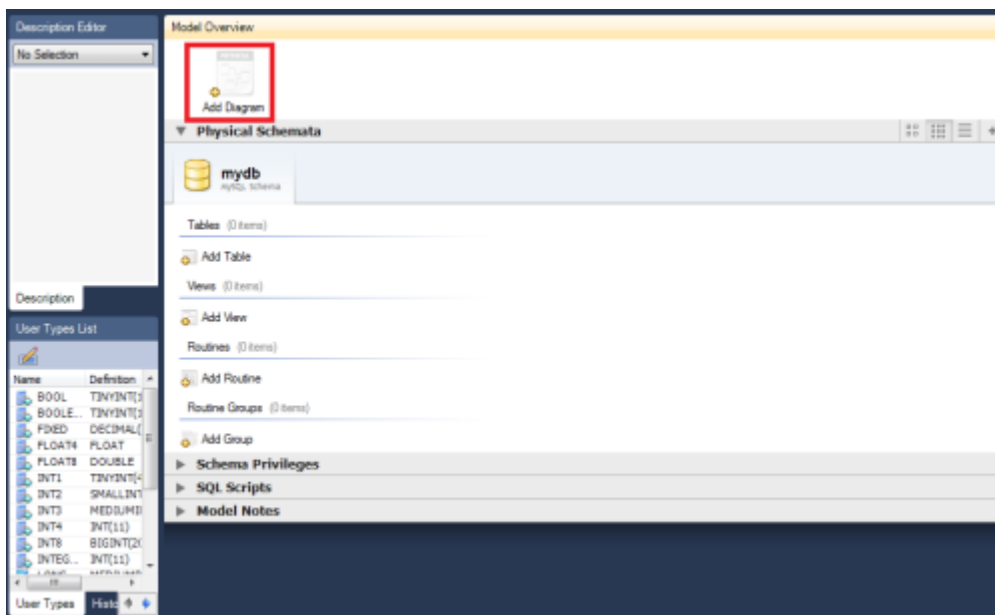
**Create EER  
Model From  
Existing  
DataBase ou  
From SQL  
Script,  
Workbench  
s'occupera  
alors du reste.**



# Cliquer ensuite sur Add Diagram



Comme ci-dessous.

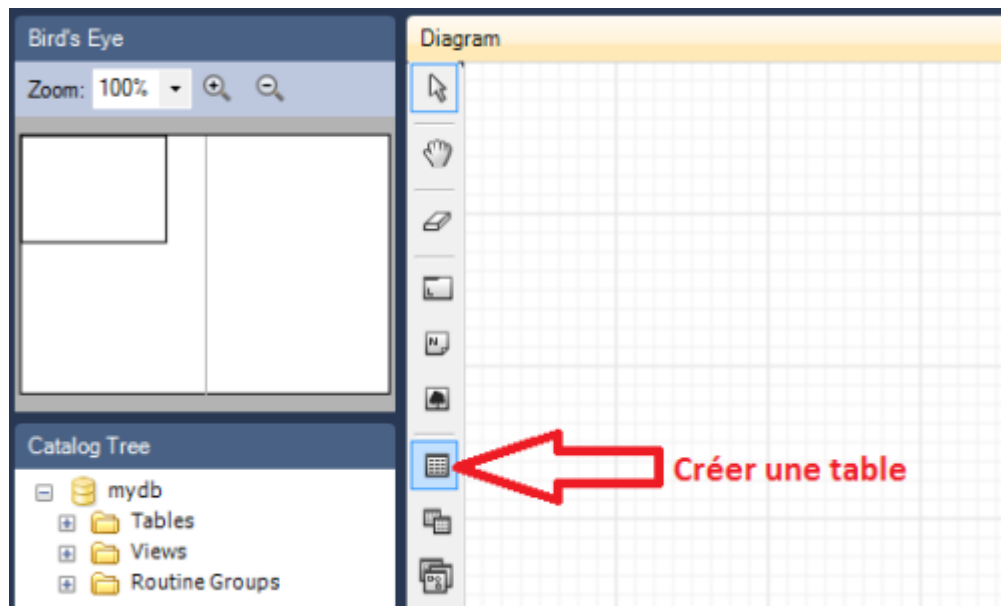


# Vous pouvez maintenant créer votre première

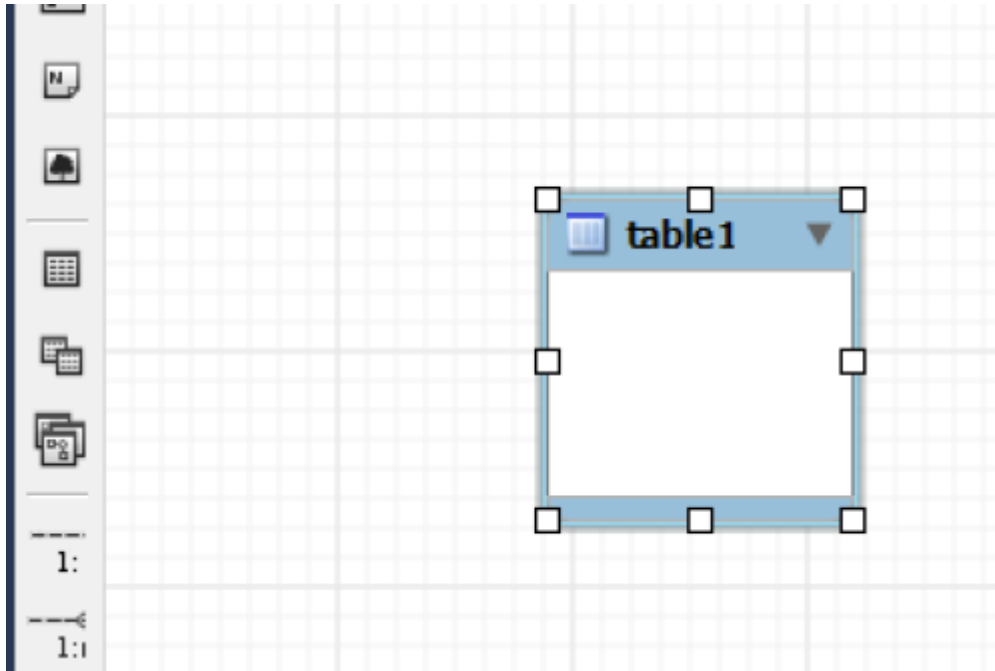
**table !**

# **Les tables**

**Pour créer une table  
cliquer sur le bouton ci-  
dessus.**



**Vous pouvez voir votre table apparaitre sur la grille, vous pouvez la déplacer et l'agrandir comme bon vous semble.**



From:  
<http://slamwiki2.kobject.net/> - **SlamWiki 2.1**

Permanent link:  
<http://slamwiki2.kobject.net/si3/etudiants/td7/gautreau?rev=1358178459>

Last update: **2019/08/31 14:43**

