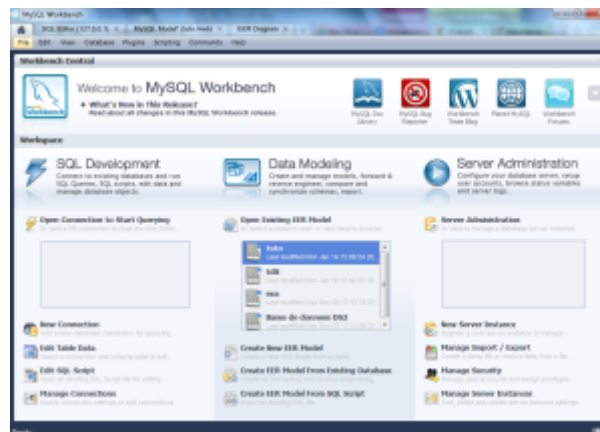


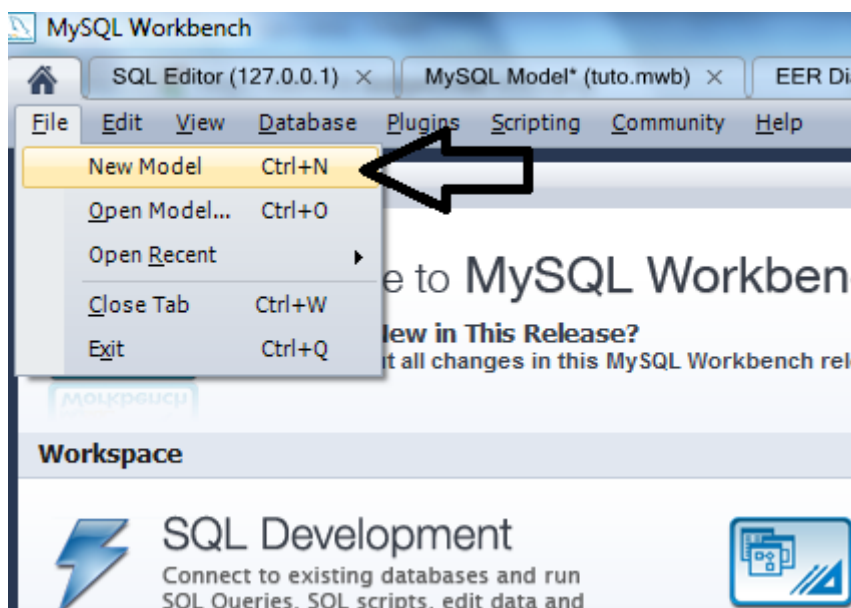
# Tutoriel Workbench

Bienvenue sur le tutoriel qui vous permettra de créer un modèle de conception de données avec MySQL Workbench

## Création de la base



Pour créer une base de données, il faut cliquer sur l'onglet "File", puis sur New File




## Création de la table

Pour créer une table, il faut cliquer sur "Add Table"



### Donner un nom à la table

 Une table est ce qui permet de mémoriser des informations sur un même type d'objet. En colonnes, ce sont les informations relatives à un même champ. En lignes, ce sont les informations relatives à un même enregistrement.

Pour nommer une table, il faut cliquer sur l'onglet 'Table' puis saisir le nom souhaité dans "Name : "

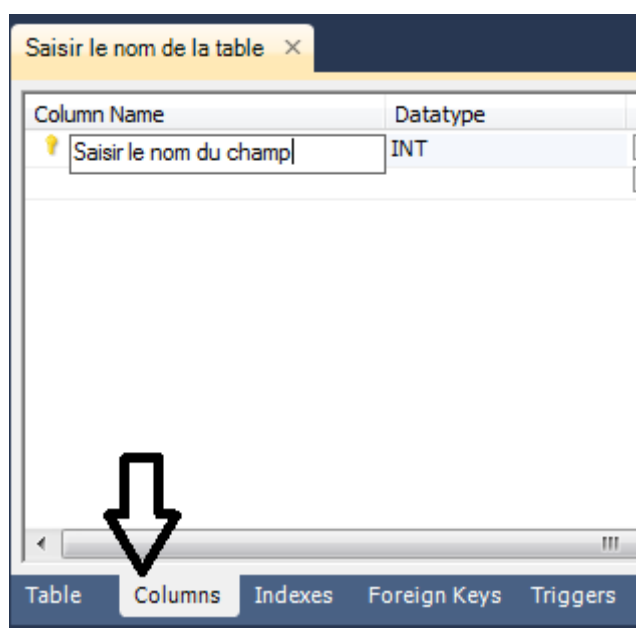


## Créer un champ



Le champ permet de stocker un même type d'information sur un objet.

Pour créer un champ, il faut cliquer sur l'onglet "columns", saisir le nom du champ a la place de " Saisir le nom du champ" dans columns name.

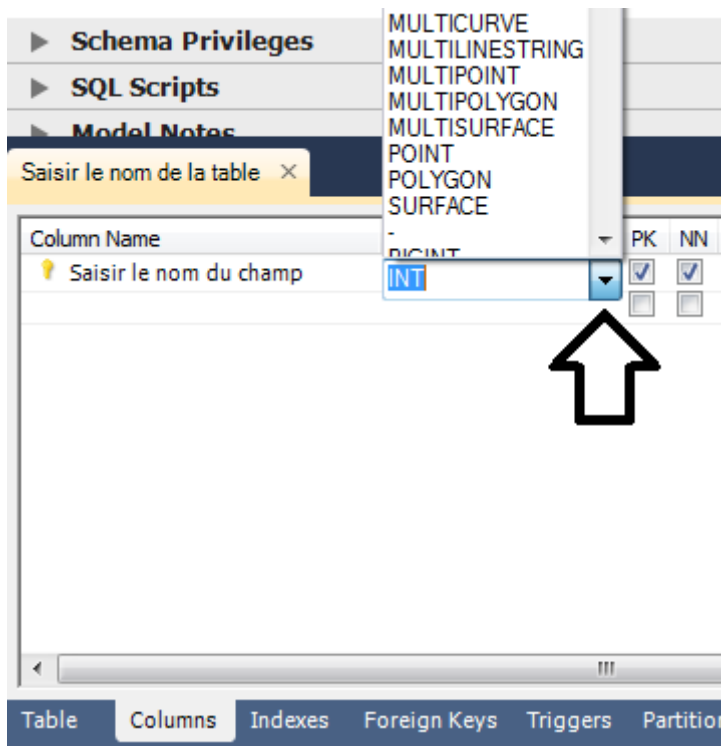


## Modifier le type des données


Pour modifier le type des données qui seront saisies, il faut cliquer sur le

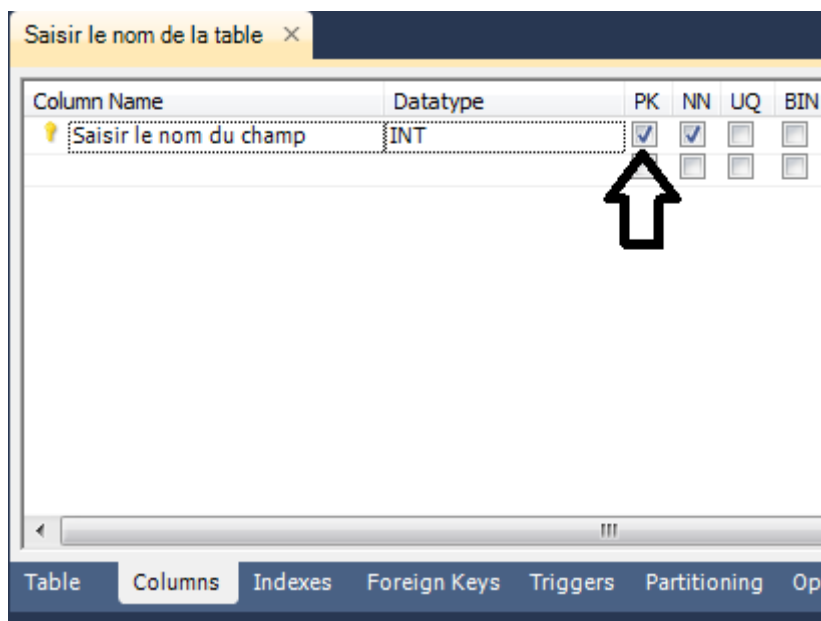


puis de sélectionner la valeur du type désiré (INT, VARCHAR..)




### Instaurer la clé primaire

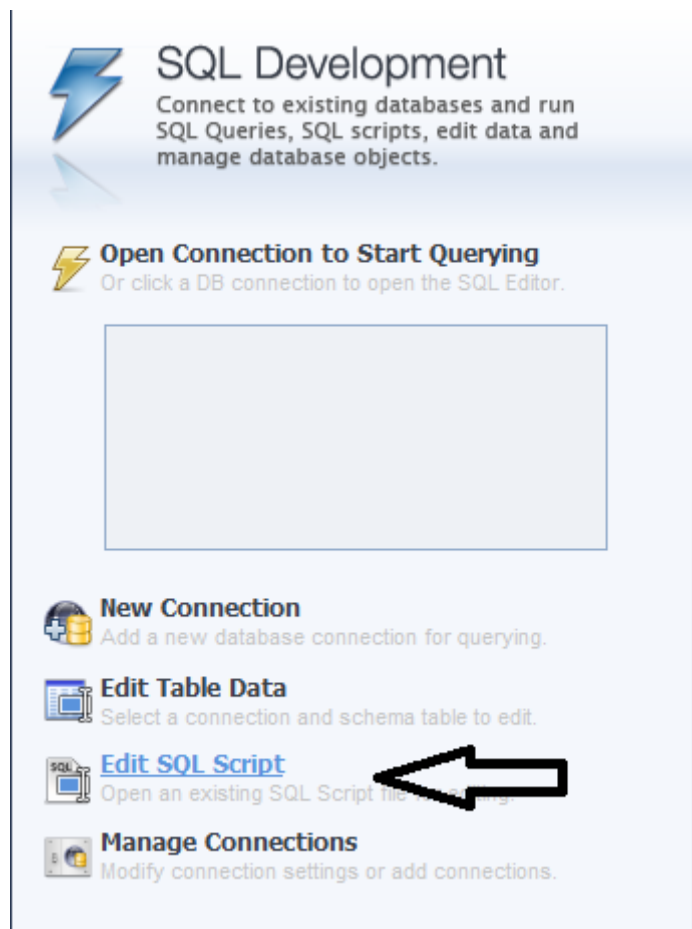
 La clé primaire d'une table permet de garantir cette unicité. Cette clé primaire est composée de 1 ou plusieurs champs, qui ne peuvent pas exister en doublons (soit en deux exemplaires).



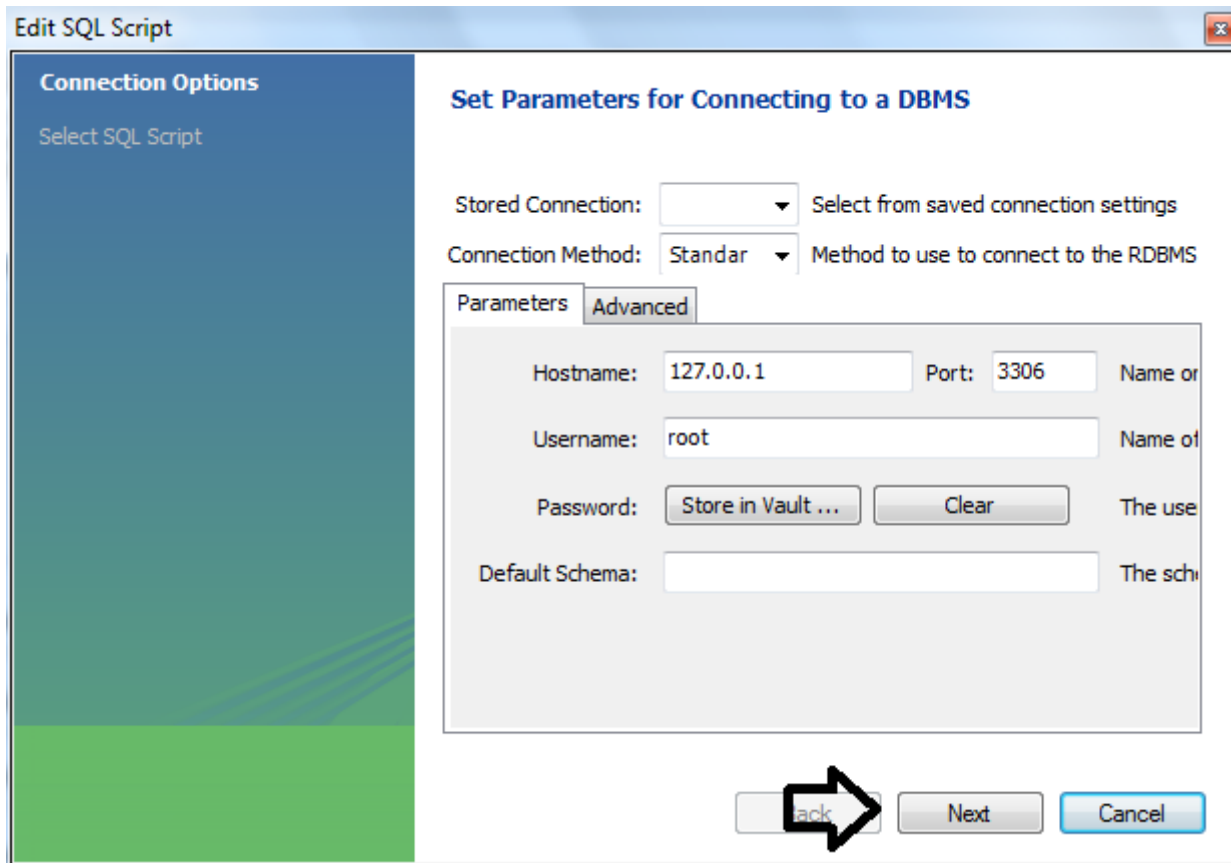
### Saisir les enregistrements

 La table présente sur les copies d'écran sert d'exemple

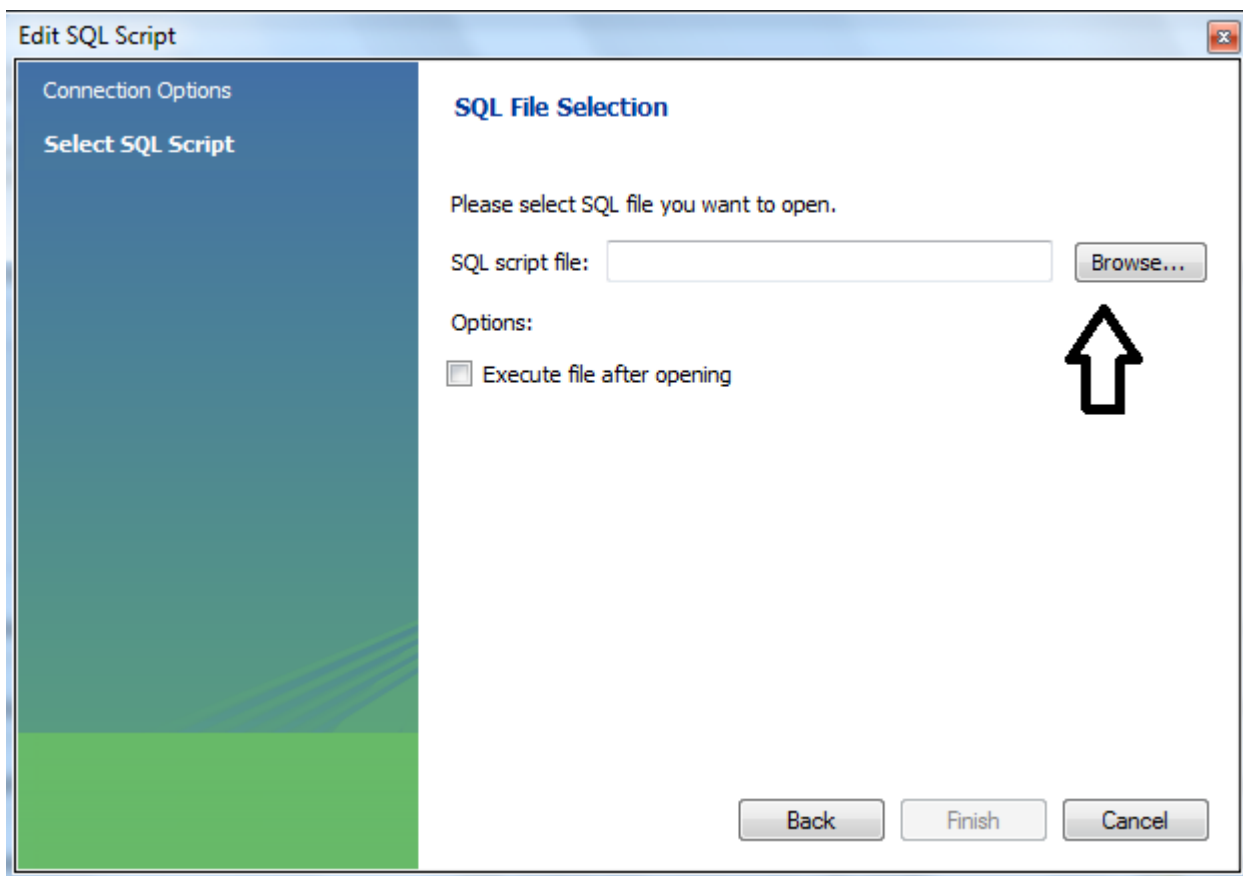
Pour pouvoir saisir les enregistrements, il faut cliquer sur "Edit SQL Script"



La fenêtre suivante va s'ouvrir, il faudra cliquer sur "Next" :

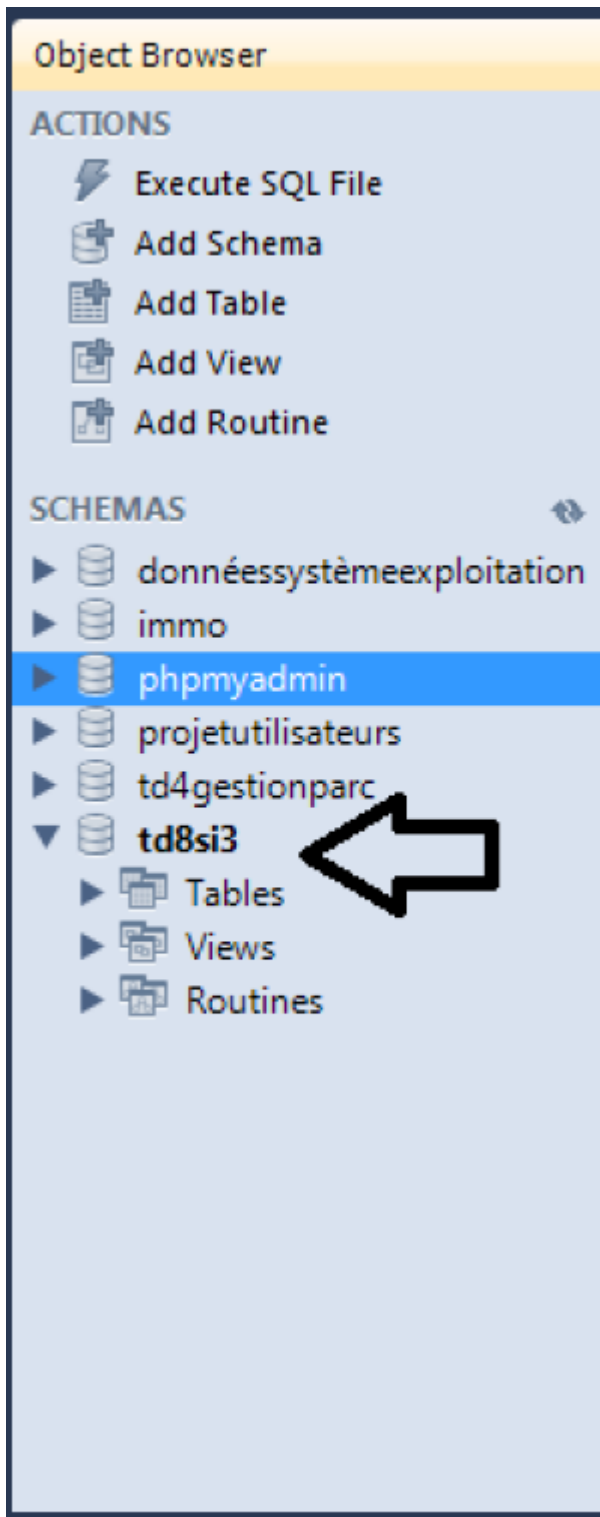


Après avoir cliquer sur "Next", cette fenêtre va s'ouvrir :



Il faudra alors cliquer sur "Browse" (Parcourir) qui permet de sélectionner le fichier script SQL correspondant à la base puis sur "finish".

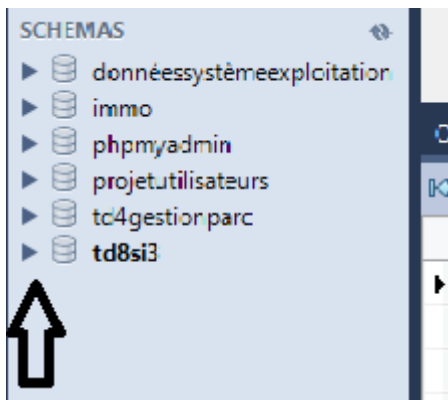
Une nouvelle fenêtre s'ouvre :



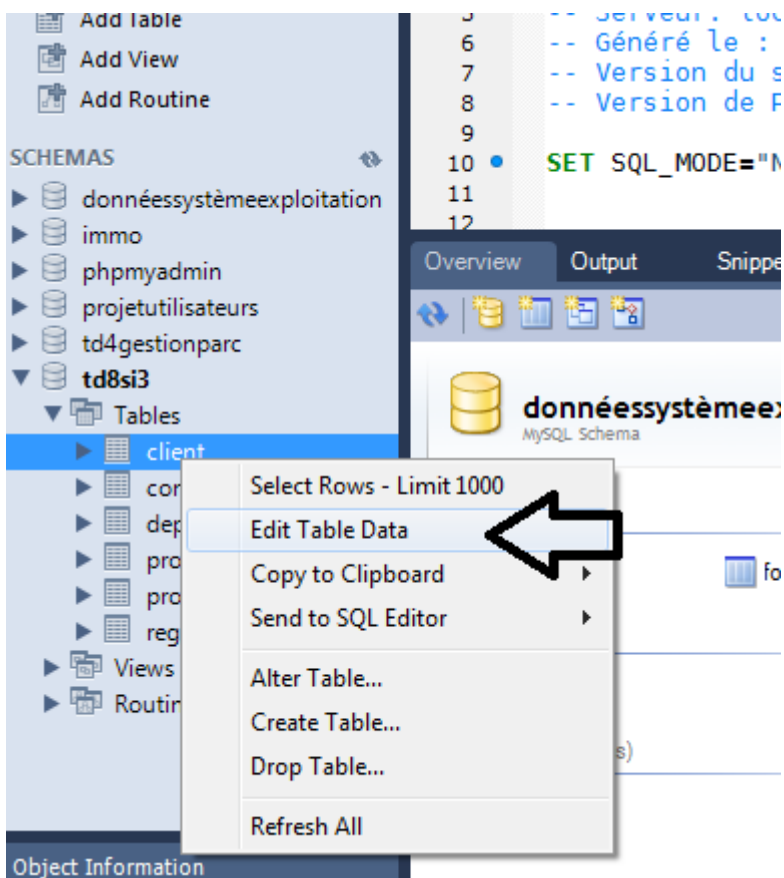
Cette fenêtre va permettre l'exécution des requêtes SQL. Pour choisir la base sur laquelle on désire travailler, il faut double-cliquer dessus.

/!\ La base est actif seulement si son nom est affiché en gras /!\

EXEMPLE : Pour éditer la base TD8si3, il faut cliquer sur le petit triangle : (L'intégralité de la base (tables, requêtes..) est dévoilé)



- Je veux enregistrer de nouveaux clients : Je fais un clique droit sur la table 'clients' puis sélectionner ' EDIT TABLE DATA' :



Pour saisir ou modifier un enregistrement, il suffit de cliquer sur n'importe quelle ligne et de saisir les informations

id	nom	adresse	tel	email	age
1	Bernadette	Schaus	14200	Mercureville	28
2	Caroline	Lez	14200	Caen	28
3	Elis	Rancoc	14200	Méville	22
4	Maril	Lez	14213	Angerville	49
5	Blaise	Beauc	14213	Chapelle-Brève	14
6	Justine	Phocell	14200	Sarcelles	22
7	Mathis	Sécheron	14200	Fontaine	14
8	Pierre	Arcauc	14200	Préville	25
9	Pauline	Lez	14215	Meunier	27
10	Marine	Lez	14211	Neuf	18
11	Benjamin	Arcauc	14200	Croixverte	51
12	Maëlle	Lez	14200	Meunier	51
13	Isabelle	France	60271	Méville	18
14	Yveline	France	60287	Tallevast	22

From:

<http://slamwiki2.kobject.net/> - **SlamWiki 2.1**

Permanent link:

<http://slamwiki2.kobject.net/si3/etudiants/td7/gersan?rev=1358350940>

Last update: **2019/08/31 14:43**

